



**SURFACE**  
210 m<sup>2</sup> au total



**Inauguration**

30 avril 2022

## **L'IDÉE FONDATRICE**

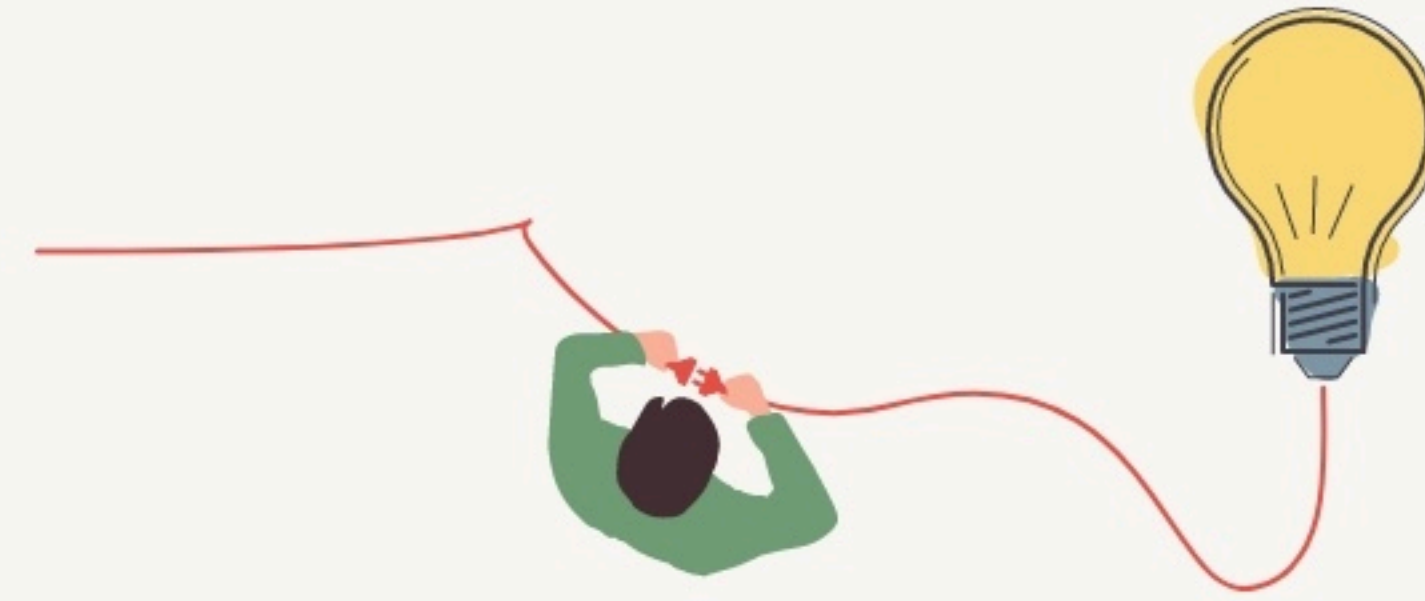
Cultiver le vivant pour nourrir nos puissances d'agir

## **LES VALEURS PORTÉES**

**Écologie**

**Convivialité**

## **LA PROGRAMMATION DU LIEU**



**Transmission**

**Expérimentation**

**GOUVERNANCE**  
partagée avec

**10**  
Bénévoles



## LES ACTEUR.ICES