



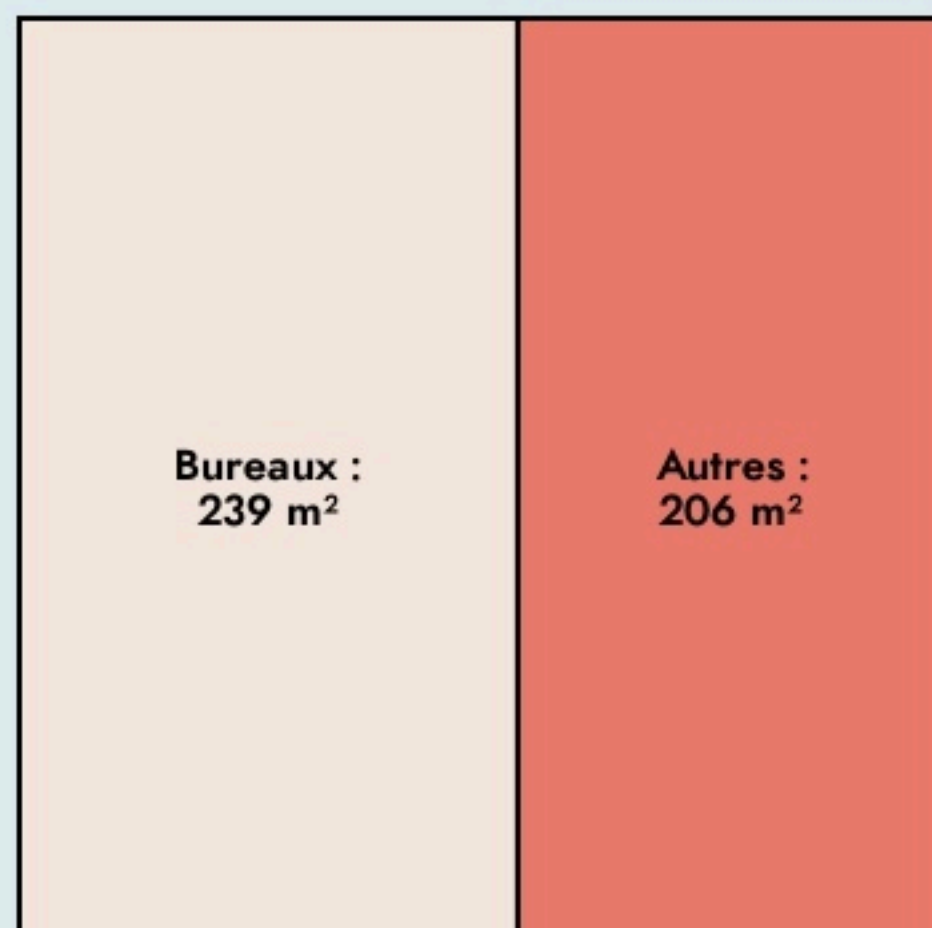
Lyon 1er Arrondissement
ÉCOWORKING

Mutualisons nos énergies ! Un espace de coworking convivial et professionnel.

www.ecoworking.fr/

SURFACE

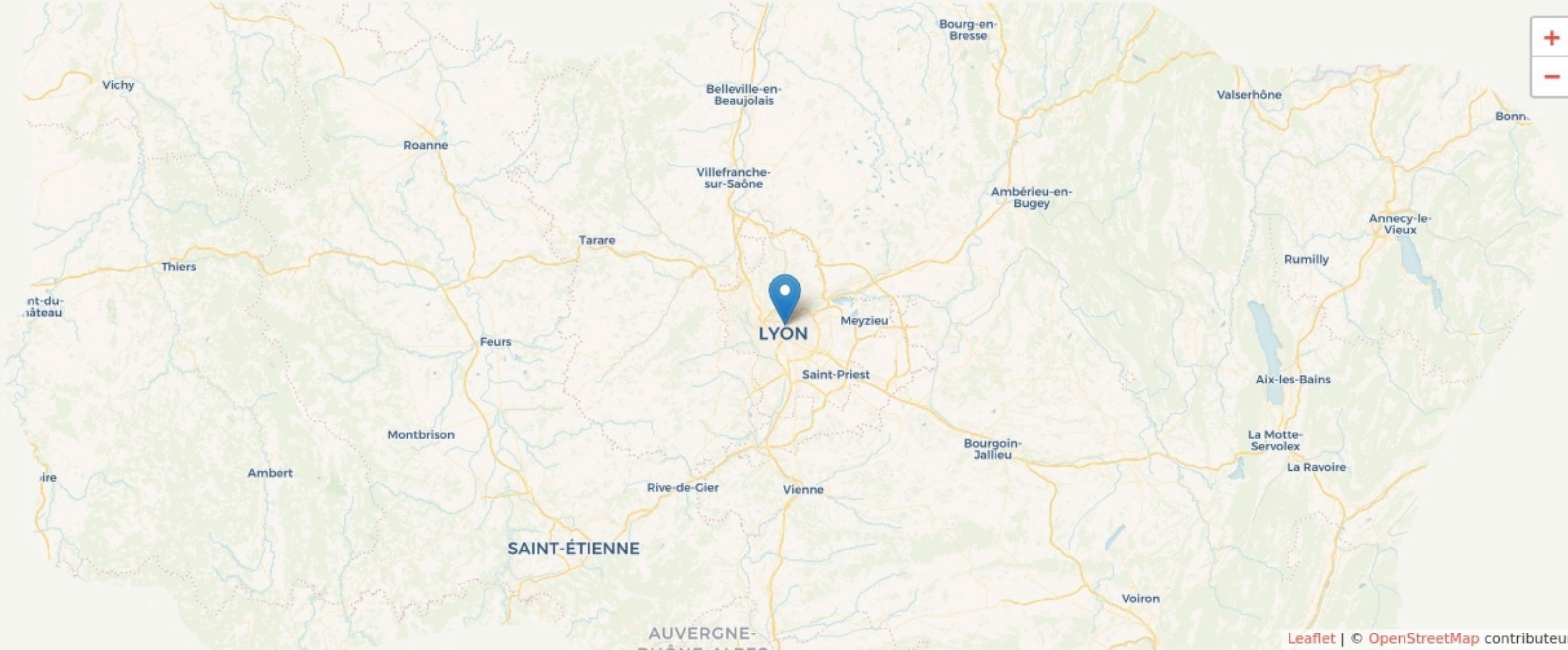
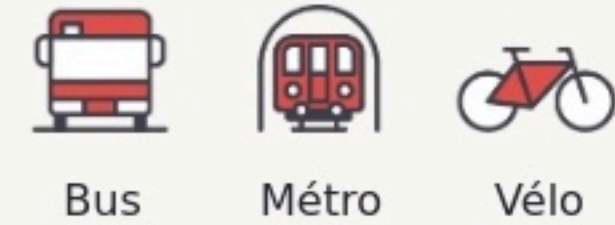
445 m² au total



LOCALISATION

27 rue Romarin, Lyon 1
69001
Lyon 1er Arrondissement

Accès



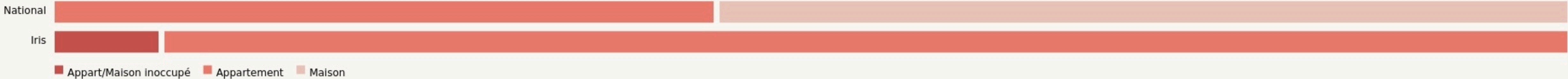
POPULATION [CHANGER LA COMPARAISON](#)



CATEGORIES SOCIOPROFESSIONNELLES [CHANGER LA COMPARAISON](#)



IMMOBILIER [CHANGER LA COMPARAISON](#)

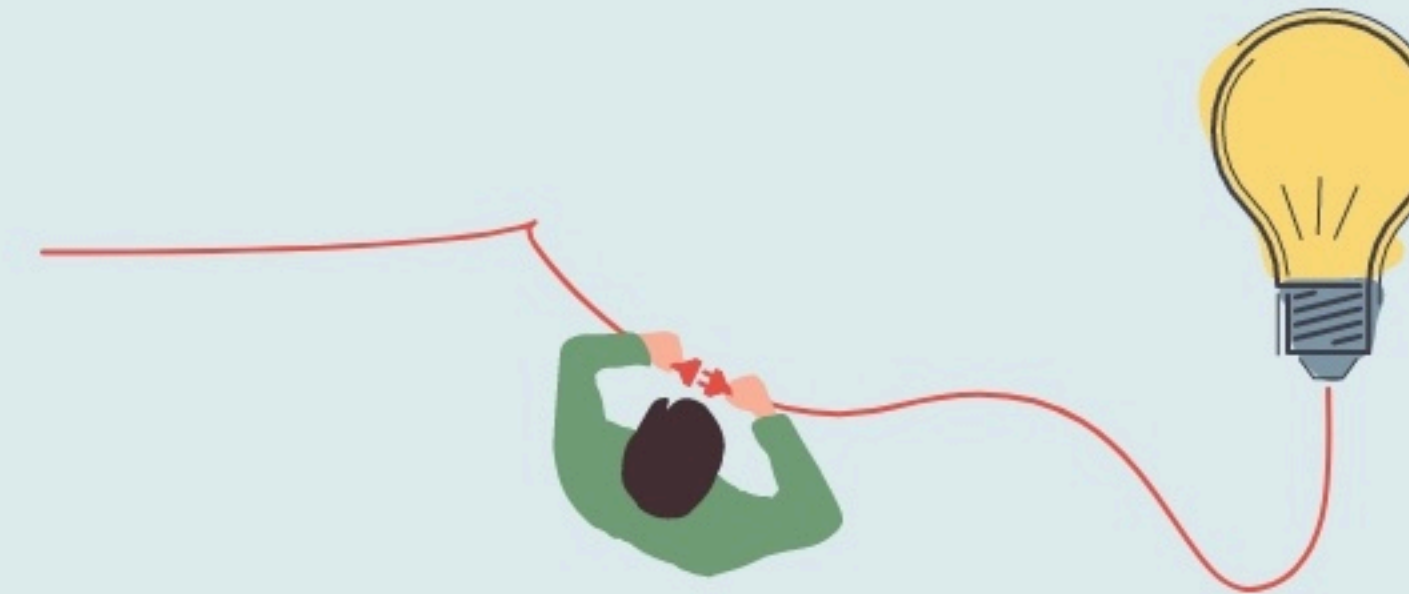


Inauguration

1 juillet 2013

L'IDÉE FONDATRICE

À l'origine d'Écoworking, il y a d'abord une équipe fédérée autour d'un même besoin. Nous étions cinq personnes qui partagions tous un point commun, celui d'être travailleurs indépendants. Nous étions donc tous les 5 confrontés à une même problématique : "Comment continuer à travailler en freelance mais au sein d'une structure, sans se sentir isolé, seul chez soi ?" Le concept même de coworking n'étant alors pas très répandu en France, nous réfléchissons à l'élaboration d'un projet de location d'un local commun, entre nous, avant de nous demander "Pourquoi ne pas voir plus grand ?". Au fur et à mesure que le projet prend forme, une dimension importante pour nous 5 est mise en lumière, celle de l'éco-responsabilité et la volonté de sensibiliser sur cette thématique.



LES VALEURS PORTÉES

Convivialité

Afin que des liens se créent, notre coworking favorise l'installation "longue durée" en proposant des postes de travail dédié dans des open spaces à taille humaine (4 à 8 bureaux). Les communs composent également une grande partie de nos locaux permettant de se retrouver à diverses occasions (pauses, repas, animations, babyfoot...).

Environnement

Dès notre création, un "fil vert" a été mis en place pour guider nos décisions. En plus de différentes actions de sensibilisations, des actions concrètes ont été mises en place afin de réduire nos déchets (tupperware, torchons, vrac, bidon, ...) et nos dépenses énergétiques (parking vélo, thermostat, amphiro, réparation, achat 2nd main, point collecte livres, plaid/mitaine à disposition, ...). Ces éléments, ainsi que notre rôle même qui permet la mutualisation de ressources, nous a valu l'obtention du label "Engagé à Lyon".

Durabilité

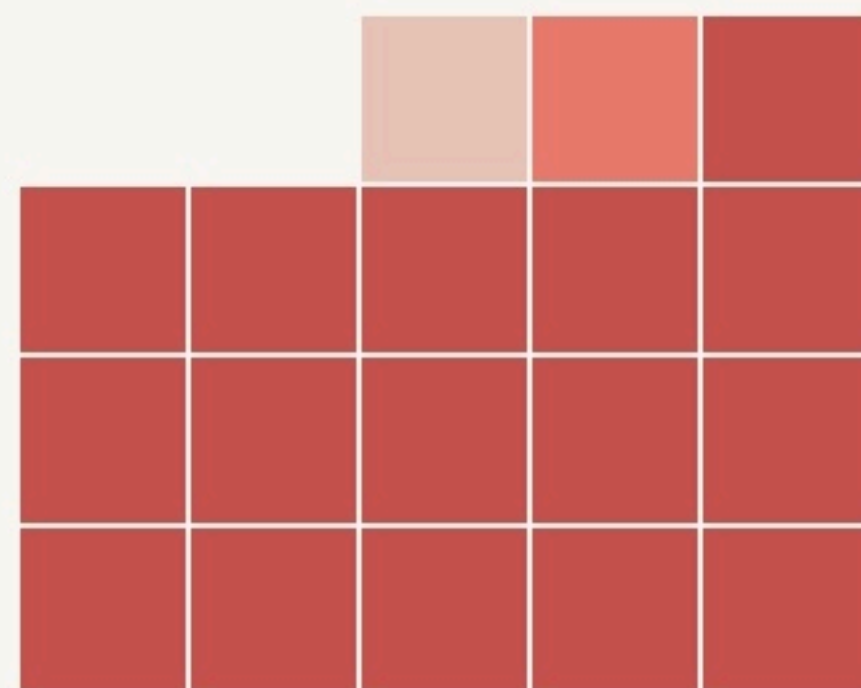
Environnement ne va pas sans Durabilité. Plus un élément dure, plus l'énergie et les matières utilisées pour le confectionner n'auront pas besoin d'être à nouveau dépensées. C'est dans cette optique que nous avons notamment confectionner nous même nos postes de travail qui ne fléchissent pas après plus de 10 ans d'utilisation. La réparation est notre réflexe numéro 1.

Partage

La Mutualisation est le centre de notre activité. Cependant, au delà du simple "lieu de travail", d'autres actions de partage prennent place entre nos murs : l'Écowothèque permet à nos coworkers d'emprunter et prêter divers objets (livres, jeux, matériels de bricolage/bureautique, échantillons de notre team Archi...). Nous sommes également un point de collecte de livres, pour RecycLivre, accessible par toutes et tous. Enfin, nous essayons de nous impliquer au mieux au sein de la vie de notre quartier, via nos associations de commerçants, et de notre communauté lyonnaise de coworking, via le collectif Coworking Grand Lyon.

LA PROGRAMMATION DU LIEU

Évènement privé *Bureau* *Atelier* *Activité loisir* *Activité artistique*
Activité gratuite *Activité au tarif adapté*



Type de structures participant au projet

- Entreprises
- Associations
- Artistes
- Autres

LA COMPOSITION

Nombre et nature des structures ayant leurs locaux ou exerçant leur activité au sein du lieu.

19

structures occupantes

PUBLICS





LES ACTEUR.ICES

GOUVERNANCE

partagée avec Écoworking SARL

RÉSEAUX

Coworking Grand Lyon, Engagé à Lyon, La Vitrine des Pentes, My Presqu'île, Osez Nu

1

Emploi direct

LES MOYENS

Les moyens financiers mis en oeuvre pour assurer le fonctionnement du lieu.

INVESTISSEMENT



L'IMPACT SOCIAL

L'évaluation des effets sociaux est un processus collectif visant à qualifier l'ensemble des conséquences, négatives ou positives, prévues ou imprévues, d'un projet sur ses parties prenantes. Nous présentons ici une représentation simplifiée des effets à l'échelle individuelle, collective et territoriale. La visualisation des réponses détaillées, issues des porteurs de projet, sont accessibles sur la page « voir ses effets sociaux »

[Voir ses effets sociaux](#)

EFFETS
INDIVIDUELS

+ + + + +



EFFETS COLLECTIFS

+ + + + +

**#Lutte contre
l'isolement des
travailleurs
indépendants**

**#Rencontre de
collaborateurs·trices/client·e·s/prestataires**

**#Mutualisation des
ressources et
énergies**

EFFETS
TERRITORIAUX

+ + + + +

