

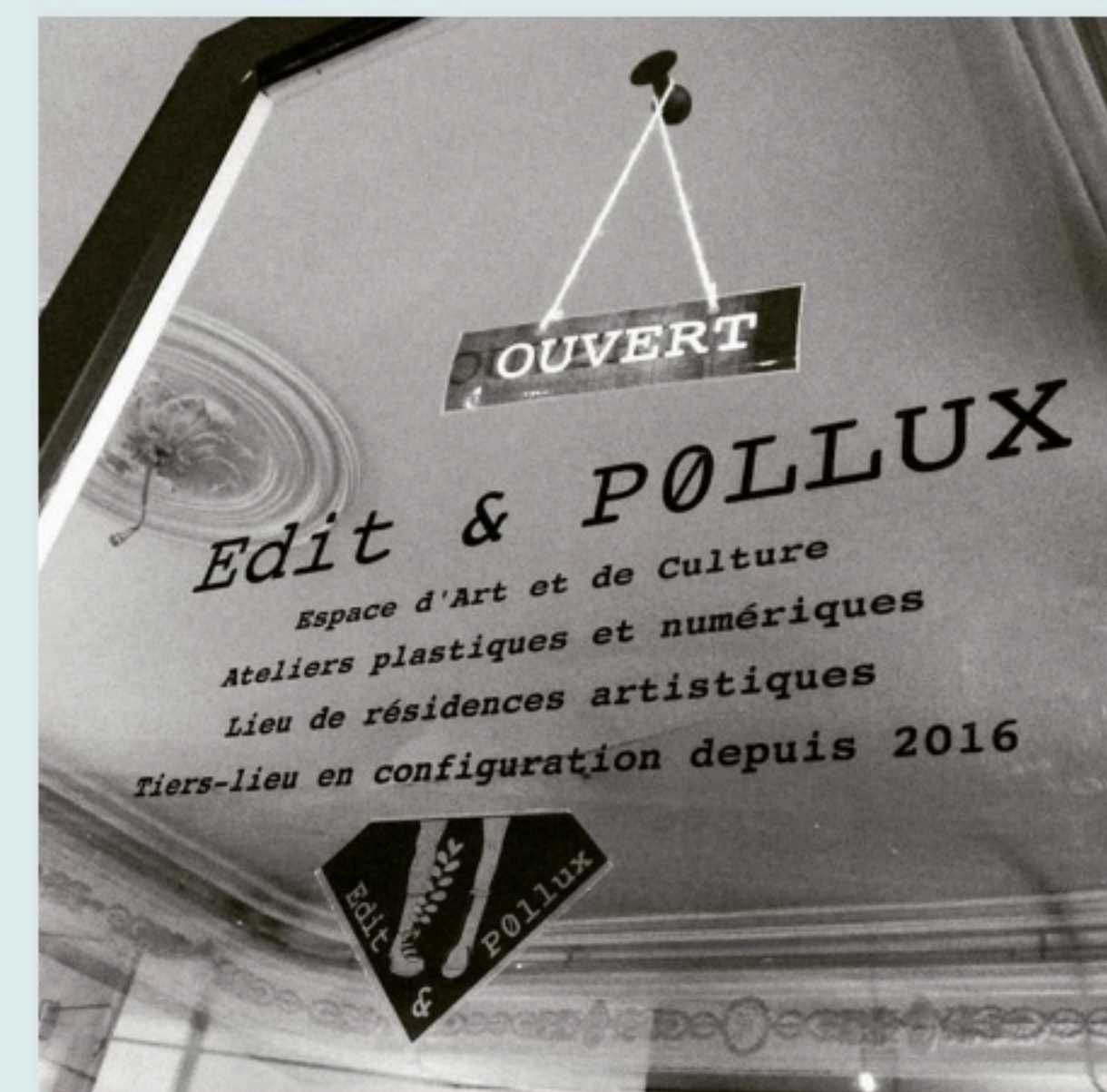
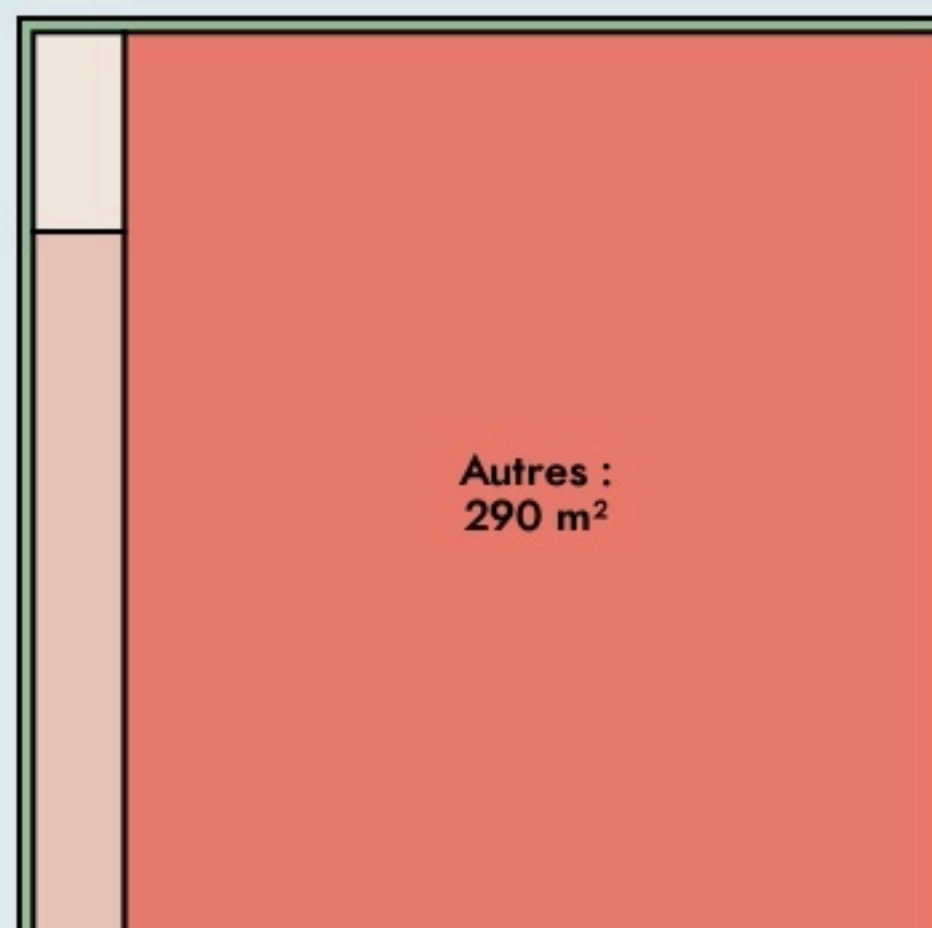


Saint-Gilles
EDIT & POLLUX

tntb.net/

SURFACE

332 m² au total



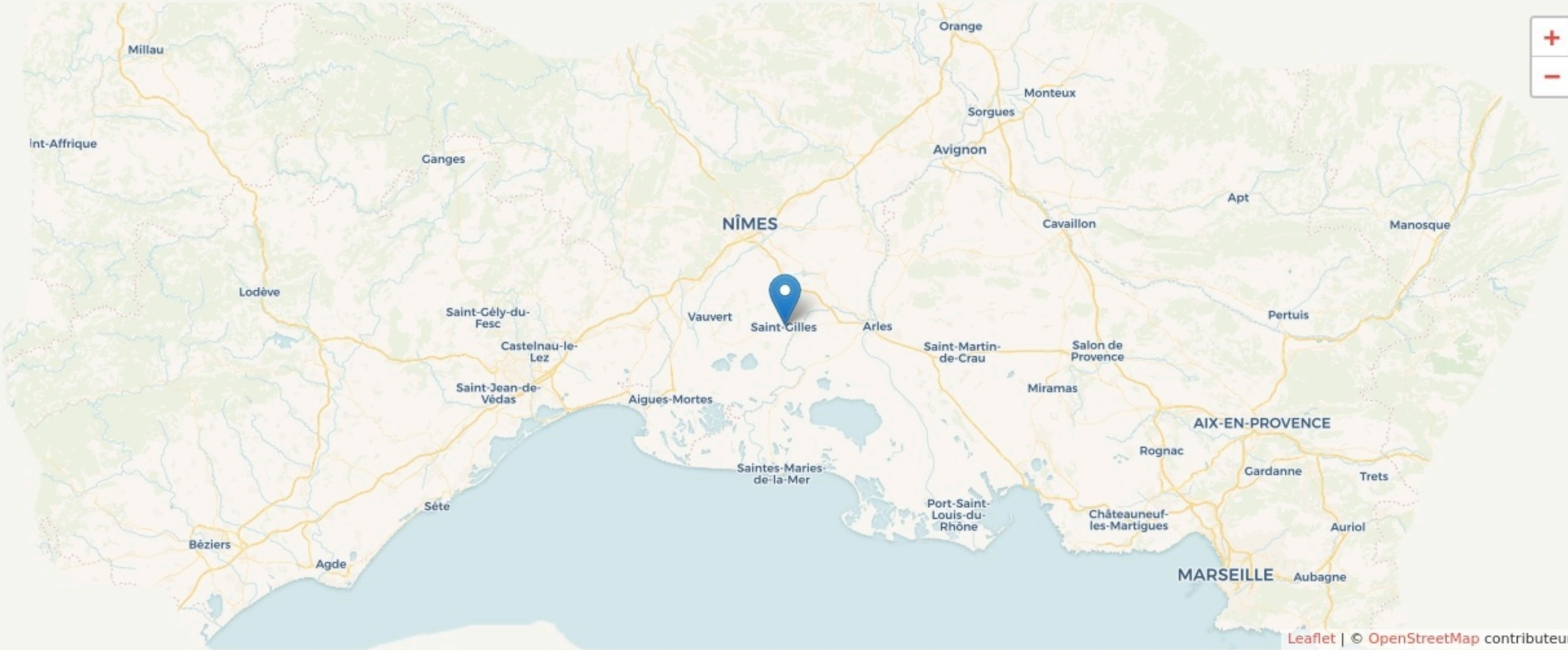
LOCALISATION

1 rue de l'hôtel de ville
30800
Saint-Gilles

Accès



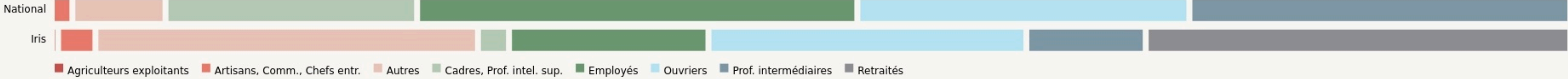
Bus



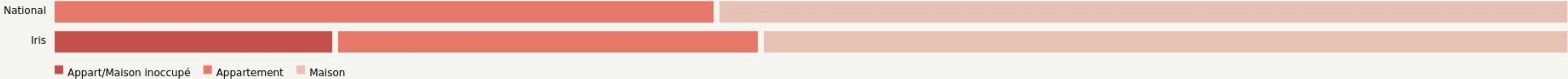
POPULATION [CHANGER LA COMPARAISON](#)



CATEGORIES SOCIOPROFESSIONNELLES [CHANGER LA COMPARAISON](#)



IMMOBILIER [CHANGER LA COMPARAISON](#)

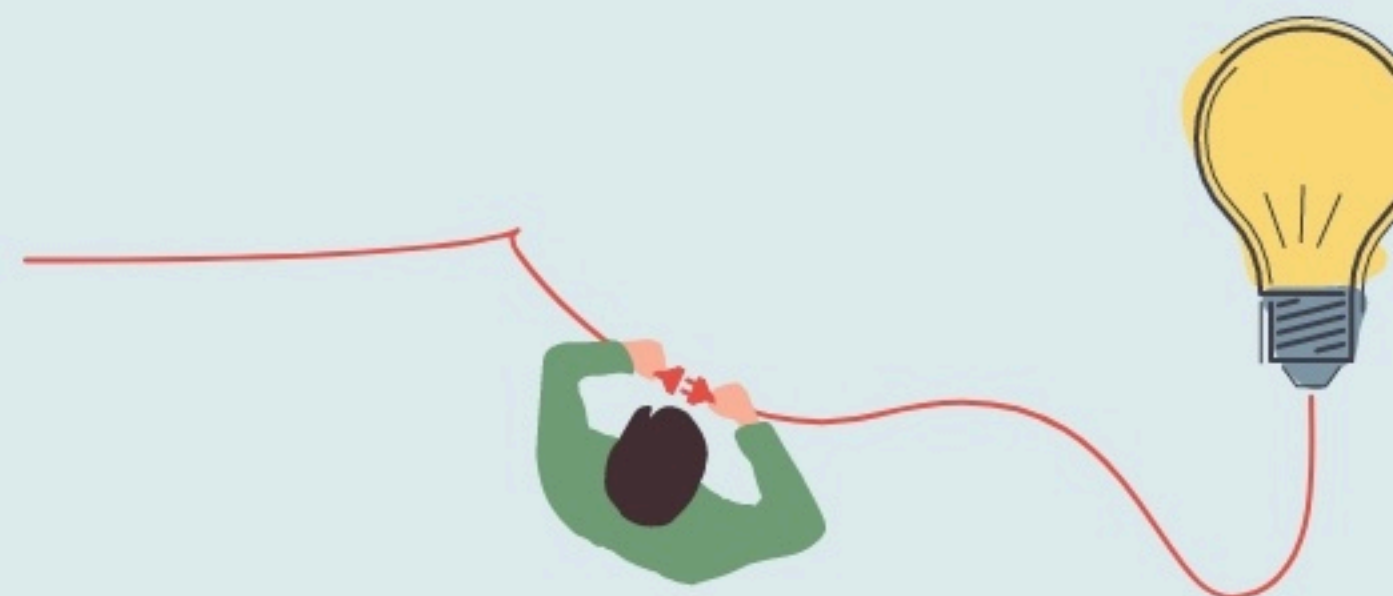


Inauguration

1 septembre 2019

L'IDÉE FONDATRICE

Edit & P0llux est un tiers-lieu de l'association TNTB.net qui a pour objectif de créer une dynamique à Saint-Gilles autour des arts plastiques et numériques, ainsi que de l'environnement.



LES VALEURS PORTÉES

Convivialité

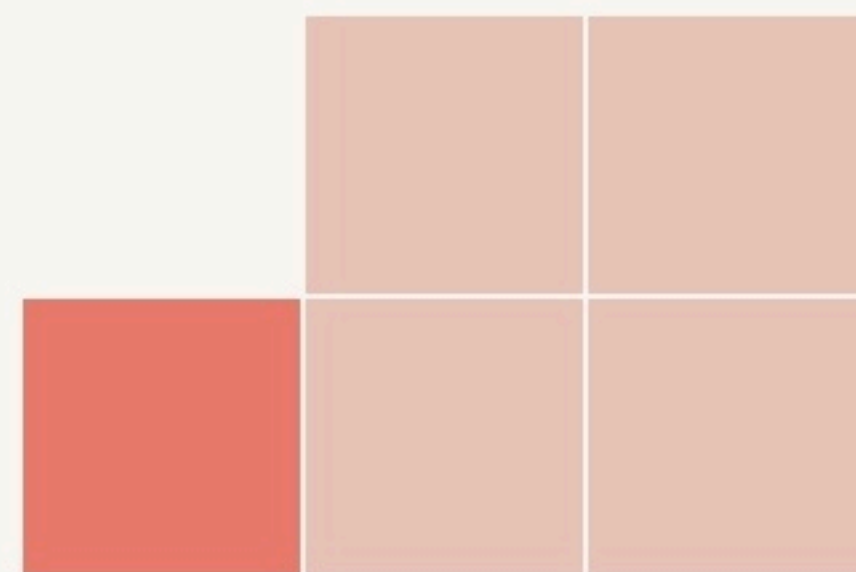
Créativité

Environnement

Partage

LA PROGRAMMATION DU LIEU

Hébergement *Évènement public* *Évènement privé* *Bureau* *Atelier*
Activité artistique *Activité gratuite* *Activité au tarif adapté*



Type de structures participant au projet

- Entreprises
- Associations
- Artistes
- Autres

LA COMPOSITION

Nombre et nature des structures ayant leurs locaux ou exerçant leur activité au sein du lieu.

5

structure occupante

1

structure créée

PUBLICS





LES ACTEUR.ICES

GOUVERNANCE

partagée avec Les amis de t'es in t'es bat

12

Bénévoles

3

Emplois directs

LES ACTEURS PRIVÉS

La Croisée à St-Gilles Samuel Vincent à Nîmes CPIE Route Pays d'Arles ANIMA à Nîmes Pêcheurs d'images à Lunel St-Gilles ville fleurie Syndicat mixte de la camargue gardoise Les vigneron créateurs à Bellegarde L'Angerie à Arles La verrerie à Arles Le CIQ de la Roquette à Arles Les petits débrouillards à Nîmes MAIF Nestlé Aviron Club de St-Gilles Club Avicole Gardois Club photo A3 à St-Gilles

LES ACTEURS PUBLICS

Le Château d'Espeyran Centre social Emile Jourdan à Nîmes Centre social Mas Clairanne à Arles CPIE Route Pays d'Arles La Médiathèque Emile Cazelles à St-Gilles Carré d'Art à Nîmes Tours et Remparts d'Aigues-Mortes

Nature des partenariats :

Économique, En nature

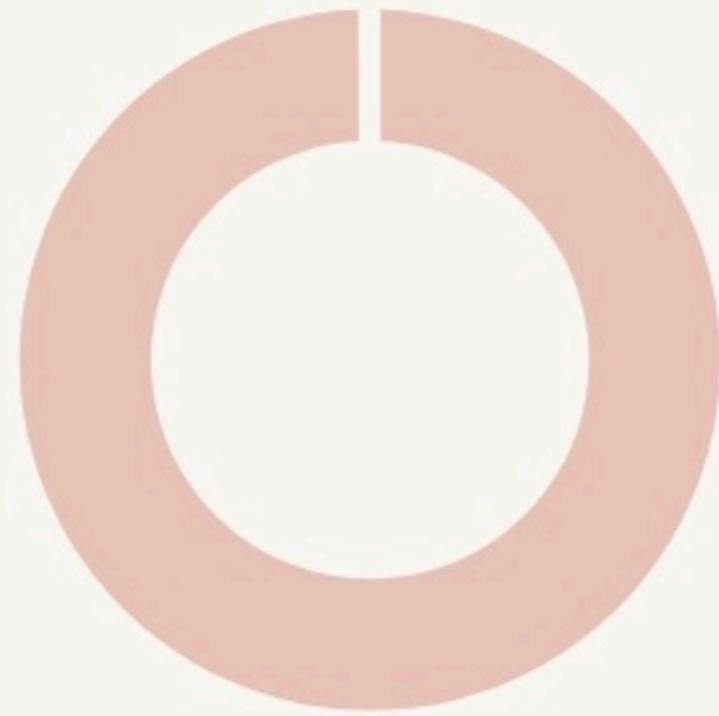
Nature des partenariats :

Économique, En nature

LES MOYENS

Les moyens financiers mis en oeuvre pour assurer le fonctionnement du lieu.

FONCTIONNEMENT



■ Aides publiques ■ Aides privées ■ Recettes ■ Autres subventions

INVESTISSEMENT



■ Fonds publics ■ Fonds privés ■ Fonds propres