



## "EPI DE MAINS"

[www.lerelaisdelespinas.org/](http://www.lerelaisdelespinas.org/)

### **SURFACE**

70 m<sup>2</sup> au total



## Inauguration

22 mars 2023

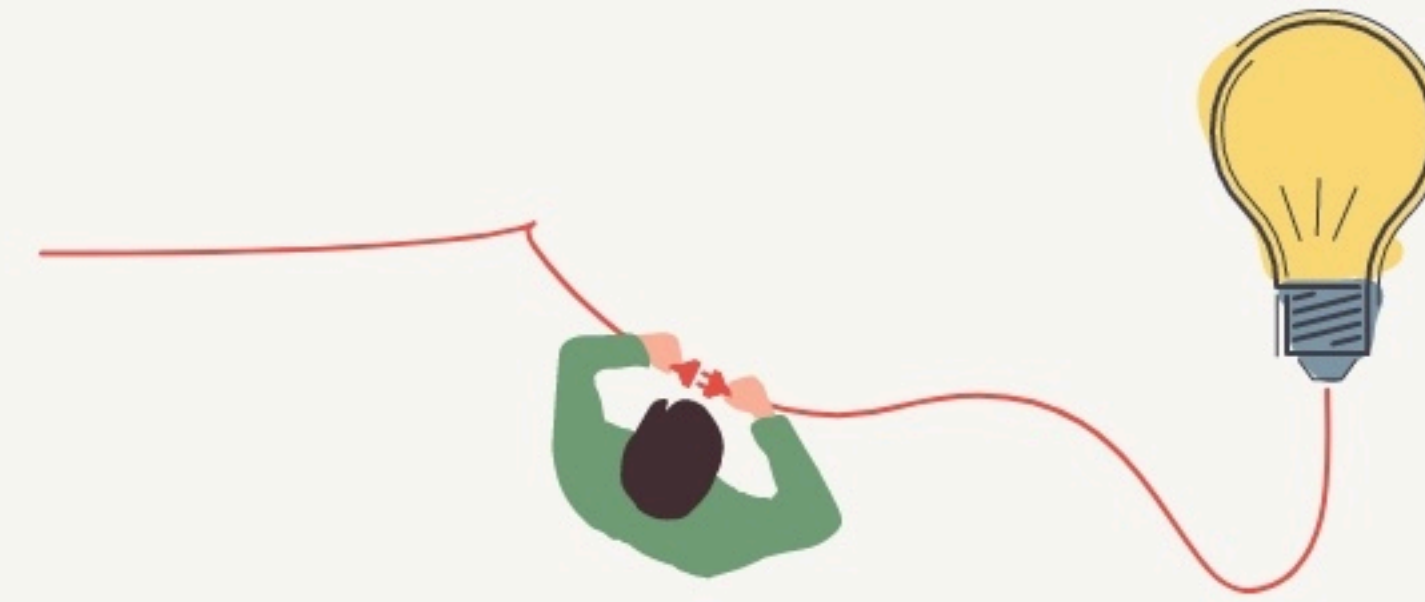
## L'IDÉE FONDATRICE

### ESPACE DE VIE SOCIALE

Rencontres, Ateliers, animations pour tous les âges

### TIERS-LIEUX :

- Des ordinateurs connectés en self-service et/ou avec un accompagnement pour monter ne compétence sur l'usage des outils numériques
- Une machine à coudre à disposition
- Un espace "gratuit" : Échange de livres, fripes, objets en autogestion
- Un coin médiathèque pour emprunter livres, DVD, jeux...
- Un espace convivial pour se retrouver, travailler ensemble ou se reposer tranquillement



## LES VALEURS PORTÉES

Écologie


Solidarité

Créativité

Transmission

## LA PROGRAMMATION DU LIEU

*Évènement public*



## Type de structures participant au projet

- Entreprises
- Associations
- Artistes
- Autres

## LA COMPOSITION

Nombre et nature des structures ayant leurs locaux ou exerçant leur activité au sein du lieu.



## LES ACTEUR.ICES

**GOUVERNANCE**  
partagée avec

**35**

Bénévoles

**7**

Emplois directs