

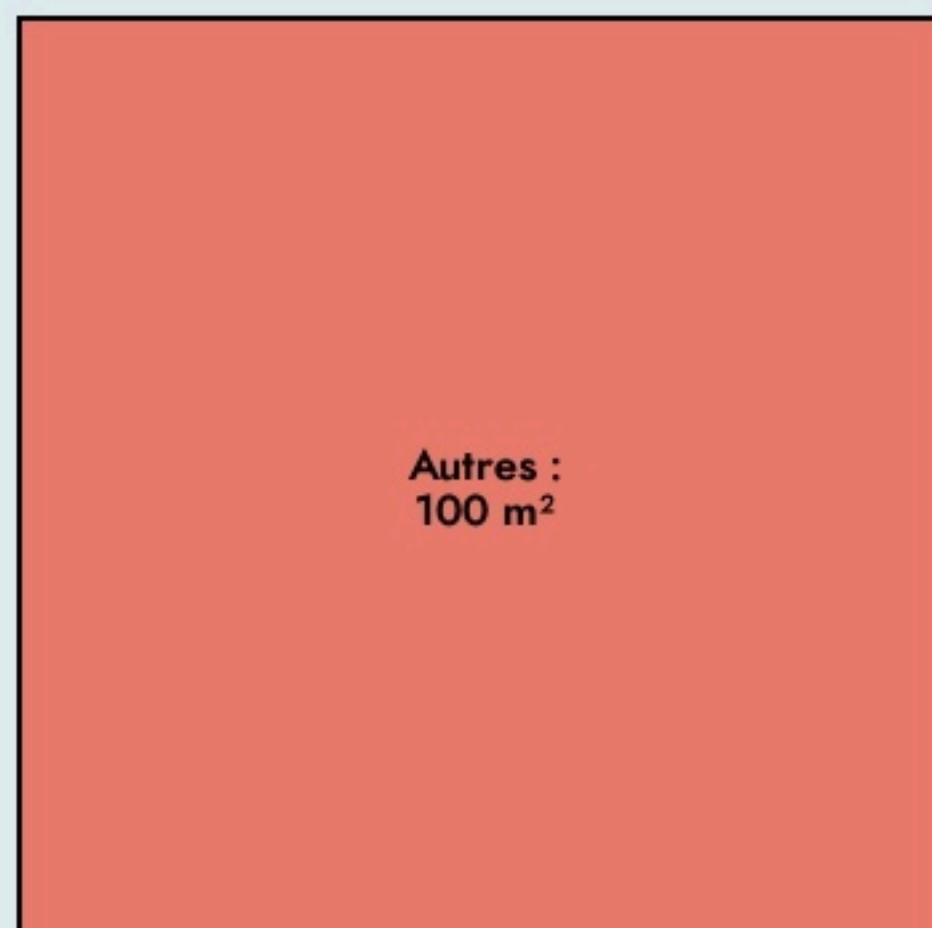


Périgueux
ESCALE & CO (L')

escaleandco.fr

SURFACE

100 m² au total



Il n'y a pas encore de photo.

Inauguration

1 janvier 2019

L'IDÉE FONDATRICE

****Le tiers-lieu porté par l'association l'Escale & Co vise à :****

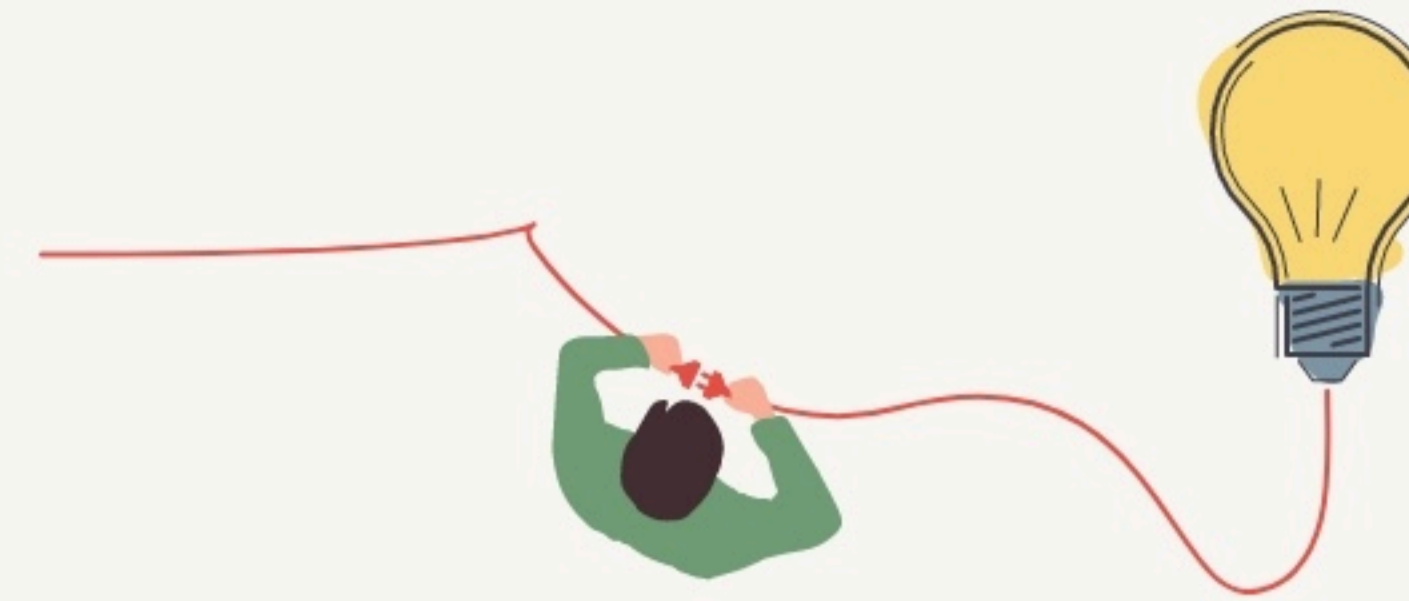
- Proposer et accompagner de nouvelles pratiques de travail
- Mener des actions pour les transitions écologiques, numériques et sociétales & Partager et diffuser des ressources libres (Contribuer aux Communs)
- Favoriser la Coopération et développer les coopérations
- Être un espace d'accueil, d'échanges, de rencontres et d'expérimentation
- A travers 4 grandes valeurs socles : ****Transmission, Coopération, Écologie et Bienveillance****

****Le lieu est prévu pour accueillir entre 9 et 15 coworkers, et met à disposition :****

- un réseau performant (très haut débit) en wifi ou filaire, au choix.
- 2 open-spaces équipés de 7 grands postes de travail avec écran, clavier et souris à disposition.
- un grand espace détente/travail collaboratif aménagé en salon et cuisine.
- un espace privatif pour une ou deux personnes.
- un fablab (graveuse numérique, imprimante 3D, machine à coudre...).
- 2 Conseillères Numérique France Service salariées de l'association l'Escale & Co à votre disposition.

****Et aussi :**** Thé, café, tisanes, biscuits, plantes vertes, bibliothèque partagée, ambiance joviale et créative

De nombreuses activités sont proposées à l'Escale, découvrez notre agenda sur [Mobilizon](https://mobilizon.fr/search?locationName=P%C3%A9rigueux&lat=45.186376&lon=0.723957&search=).



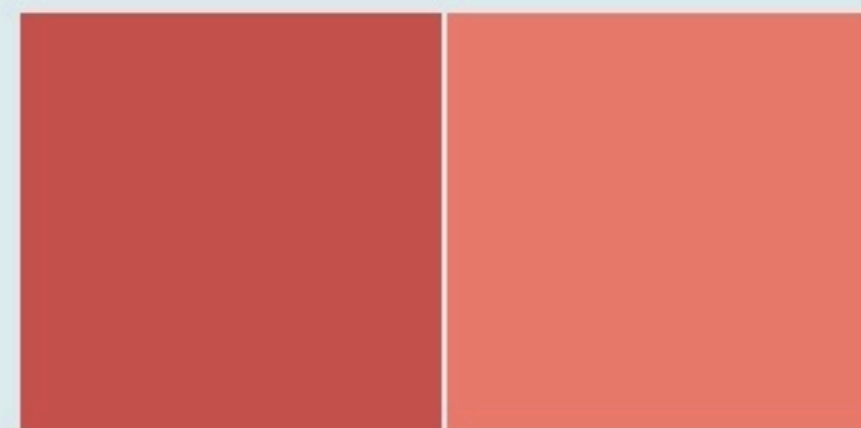
LES VALEURS PORTÉES

Écologie

Coopération

Transmission

LA PROGRAMMATION DU LIEU



Type de structures participant au projet

- Entreprises
- Associations
- Articiac
- Autreac

LA COMPOSITION

Nombre et nature des structures ayant leurs locaux ou exerçant leur activité au sein du lieu.

2

structures occupantes



LES ACTEUR.ICES

GOUVERNANCE
partagée avec

21

Bénévoles

2

Emplois directs