

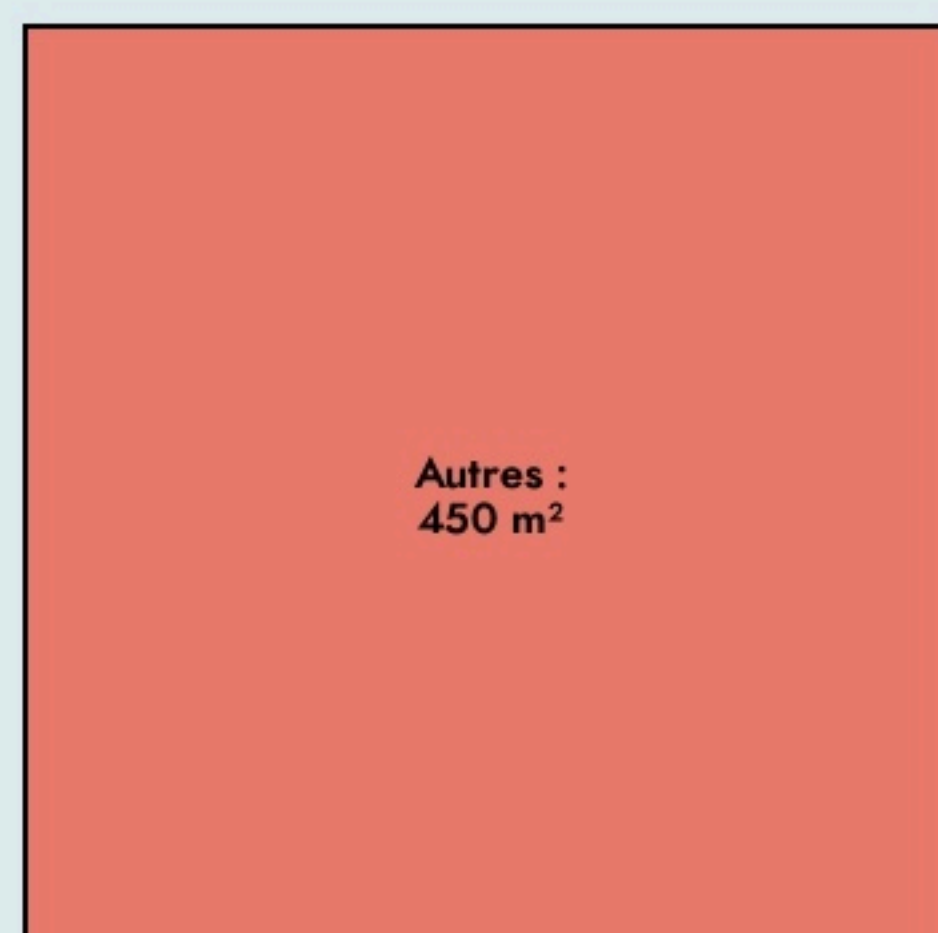


Pantin
ESPACE 15

cltr-e.com/

SURFACE

450 m² au total

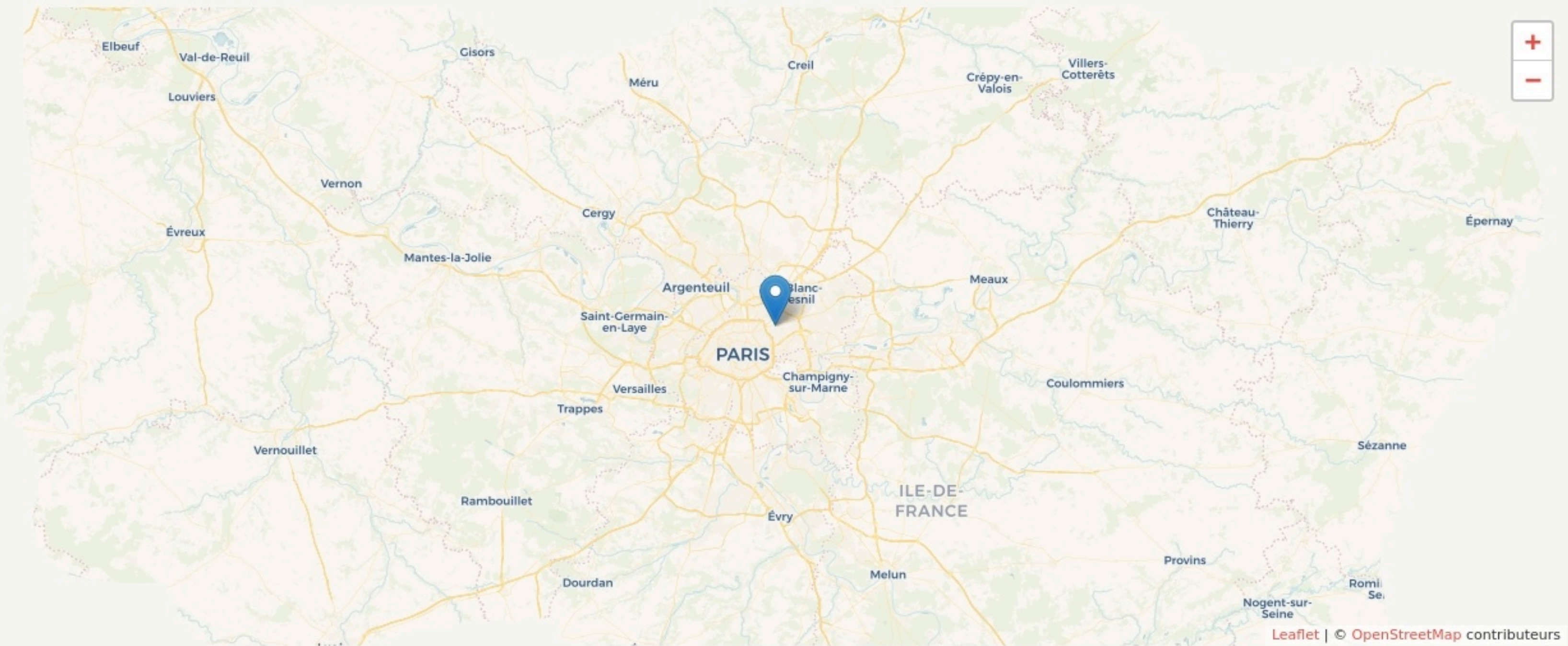


Autres :
450 m²

**des
com-
muns**

LOCALISATION

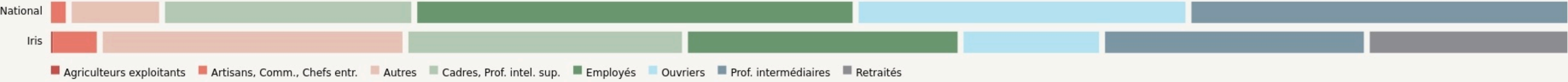
15 Rue Jacquart
93500
Pantin



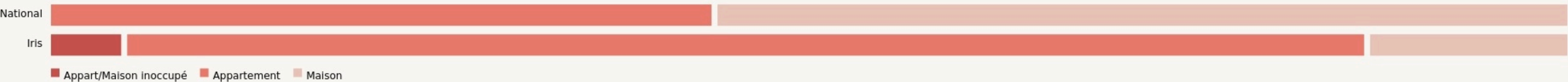
POPULATION [CHANGER LA COMPARAISON](#)



CATEGORIES SOCIOPROFESSIONNELLES [CHANGER LA COMPARAISON](#)



IMMOBILIER [CHANGER LA COMPARAISON](#)



Inauguration

24 octobre 2023

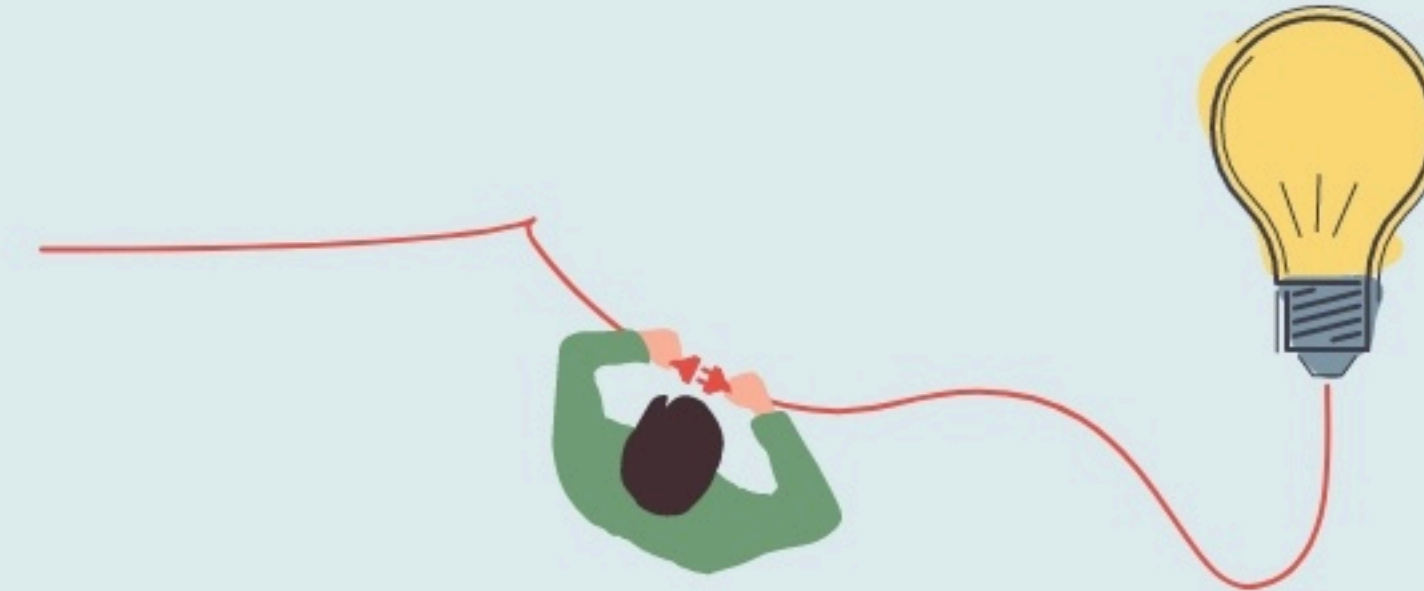
L'IDÉE FONDATRICE

L'Espace 15 est un tiers-lieu de 426m2 basé à Pantin, exploité par la société Des Communs (SCIC) et porté par l'association Culturé (CLTR.).

C'est un tiers-lieu mêlant lieu de travail et espace de diffusion :

Des ateliers sont loués à des entrepreneurs, artistes et artisans. Ces résidents y travaillent, rencontrent leur clientèle et exposent leur métier, ce qui leur permet d'ancrer leurs compétences à l'échelle du territoire.

C'est un lieu stimulant où les publics se forment aux différents savoir-faire artistiques et artisanaux proposés par les résidents, ce qui favorise le développement économique des artisans et la transmission de leur savoir dans une zone de reconquête économique.



L'Espace 15 est partagé en 3 zones distinctes :

- "Le Café" : comprenant une librairie d'éditions indépendantes, une boutique et un café-bar

- "La Factory" elle même divisé en 2 parties : un espace modulable de 173 m2 aménagé d'ilots de coworking et d'un espace détente. Il est laissé partiellement vide ce qui permet ainsi sa rapide transformation en fonction des activités : conférences, ateliers workshop et cours en tout genre. Une mezzanine de 80 m2 avec 5 ateliers cloisonnés à louer et une régie à l'étage, 1 Fablab, 1 espace de stockage et 3 salles de réunions au rez-de chaussée.

- "La Maison" accueillant deux salles de réunion, les bureaux Des Communs et une cuisine ouverte aux résidents disposant des équipements basiques : réfrigérateur, évier, micro-ondes, plaques de cuisson, four, vaisselle.

LES VALEURS PORTÉES

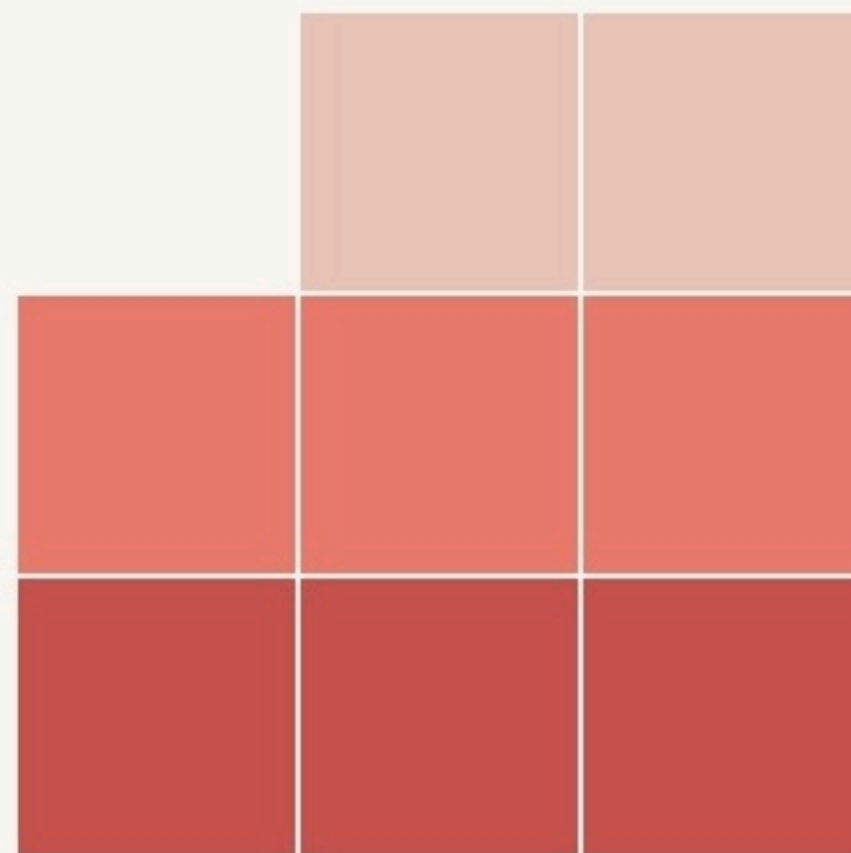
Écologie

Coopération

Créativité

Convivialité

LA PROGRAMMATION DU LIEU



Type de structures participant au projet

- Entreprises
- Associations
- Artistes
- Autres

LA COMPOSITION

Nombre et nature des structures ayant leurs locaux ou exerçant leur activité au sein du lieu.

10

structures occupantes

ACCESSIBILITÉ





LES ACTEUR.ICES

GOUVERNANCE

partagée avec Des Communs