

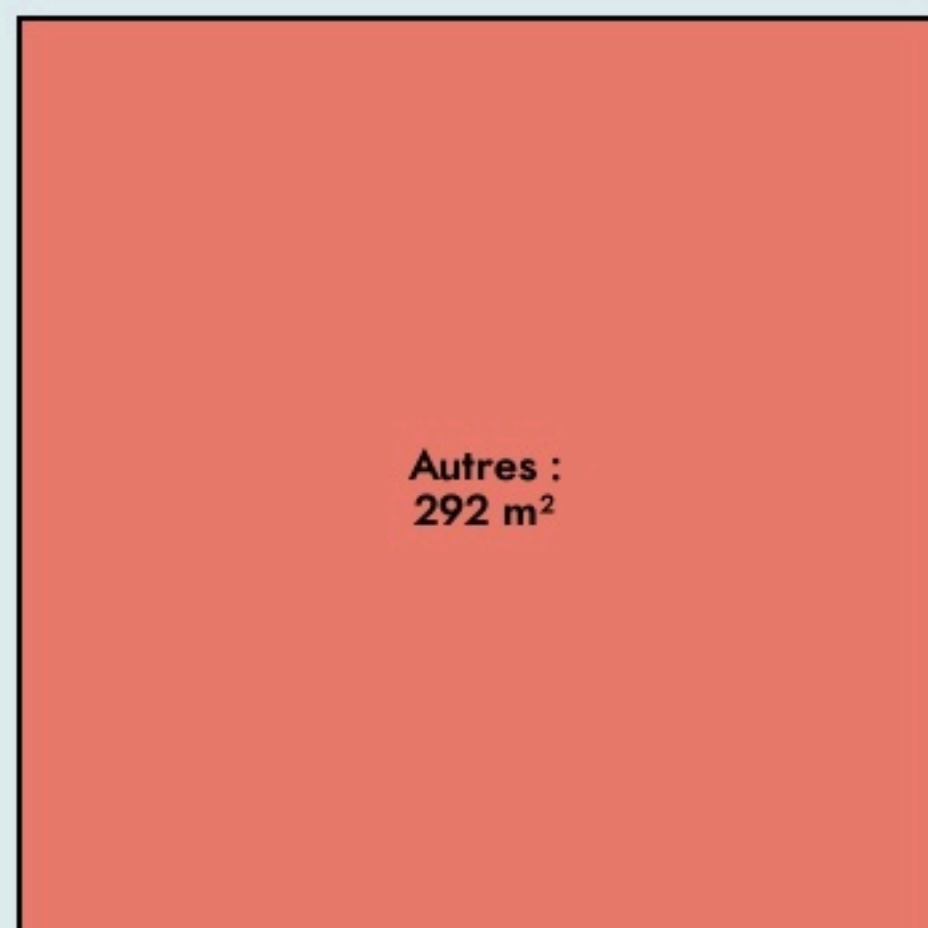


ESPACE DES SCIENCES ET DE DÉCOUVERTE

www.espace-sciences-decouverte.fr/

SURFACE

292 m² au total



Inauguration

8 septembre 2022

L'IDÉE FONDATRICE

L'Espace des Sciences et de Découverte, nouveau tiers-lieu du territoire, a été ouvert à l'initiative de l'association Planète Sciences, la Ville d'Evry-Courcouronnes et l'Agglomération Grand Paris Sud.

L'implantation de cet équipement découle de la volonté commune de ces trois partenaires de créer un lieu innovant afin de proposer aux citoyens du territoire la possibilité d'apprendre depuis leur plus jeune âge et tout au long de leur vie. C'est aussi une volonté de donner le goût aux jeunes d'embrasser des carrières scientifiques et techniques.

Situé au cœur du quartier prioritaire « Le Canal » d'Evry-Courcouronnes, l'Espace des Sciences et de Découverte est alors un lieu ressource et un équipement de proximité pour les habitants du quartier, mais aussi de toute l'agglomération et plus largement pour l'ensemble des franciliens.

Les familles, les curieux, les lecteurs, les artistes, les bricoleurs, les passionnés, les publics fragilisés, les chercheurs, et les jeunes pourront se retrouver dans un espace d'initiation et de découverte d'une multitude d'activités à dominante scientifique, technique et numérique grâce à l'expertise de Planète Sciences et à MédiaSciences, médiathèque scientifique de Grand Paris Sud, intégrée au lieu.

Planète Sciences, porteur de l'Espace des Sciences et de Découverte, association créée en 1962, a pour objectif de rendre les sciences et les techniques accessibles aux jeunes par la pratique et l'expérimentation.

L'association s'adresse aux jeunes de 5 à 25 ans, encadrés par des médiateurs et médiatrices scientifiques, dans des cadres d'intervention différents : scolaires, loisirs, urbains, ruraux ou encore événementiels (Fête de la science, C'Space, Rocketry Challenge, Coupe Junior de Robotique, ...).

Une diversité de thématiques est abordée : l'astronomie, l'environnement, le spatial, la robotique, le numérique mais aussi l'archéologie, le son ou bien l'océanographie.

L'Espace des Sciences et de Découverte dispose de :

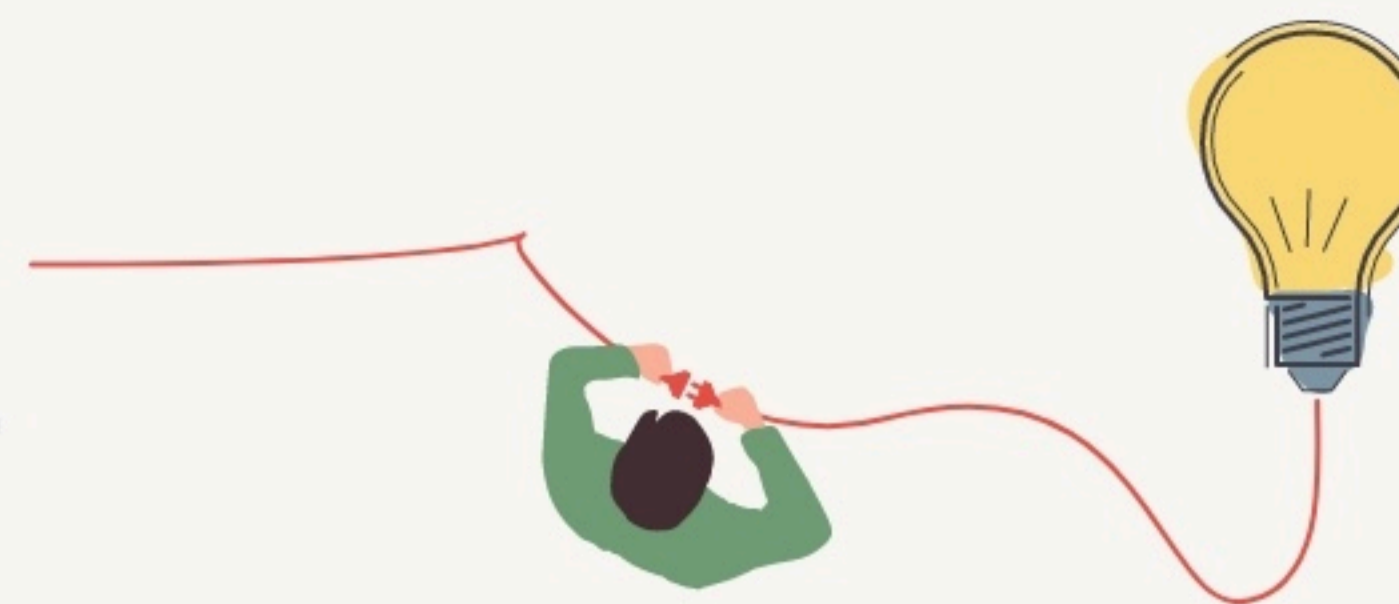
Une salle d'animation

Une salle de formation et informatique

Un FabLab

Une médiathèque scientifique : MediaSciences

Tout au long de l'année, Planète Sciences propose des stages durant les vacances scolaires, des ateliers d'animations certains samedis ou encore des formations spécifiques et techniques, sur inscription ou ouverts au grand public.



LES VALEURS PORTÉES

Partage

Transmission

Apprentissage

Expérimentation

LA PROGRAMMATION DU LIEU



LES ACTEUR.ICES

GOUVERNANCE

partagée avec Planète Sciences