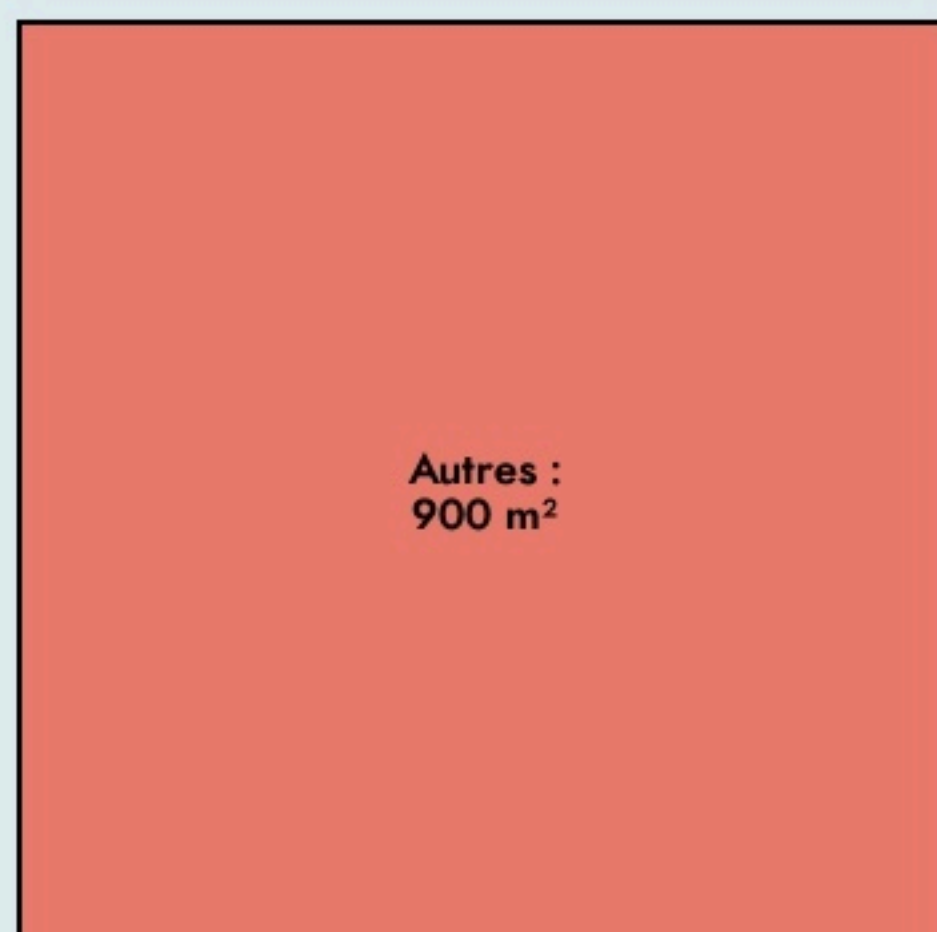




Morlaix
**ESPACE JEUNES
ENTREPRISES**

SURFACE

900 m² au total

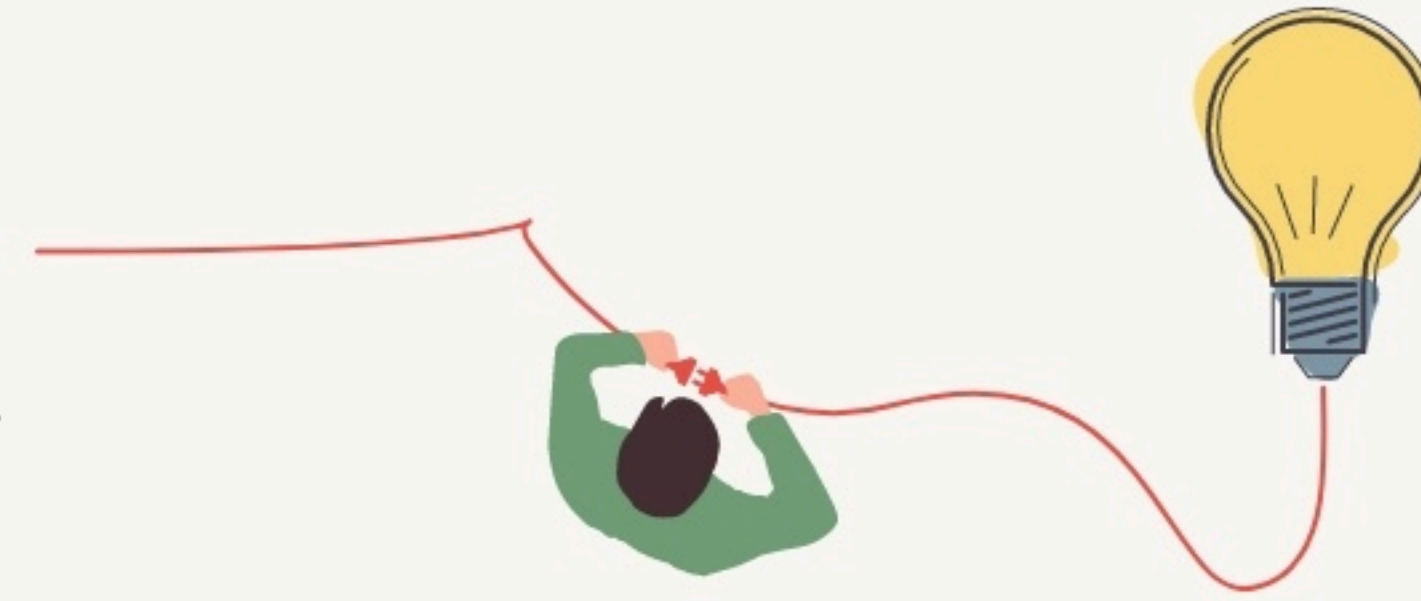


Inauguration

4 janvier 2024

L'IDÉE FONDATRICE

900 m2 dédiés aux entreprises, bureaux individuels ou partagés, espace de coworking.



LES VALEURS PORTÉES

Partage

Coopération

Entraide

Convivialité

LA PROGRAMMATION DU LIEU



LES ACTEUR.ICES

GOUVERNANCE

partagée avec Morlaix
Communauté