



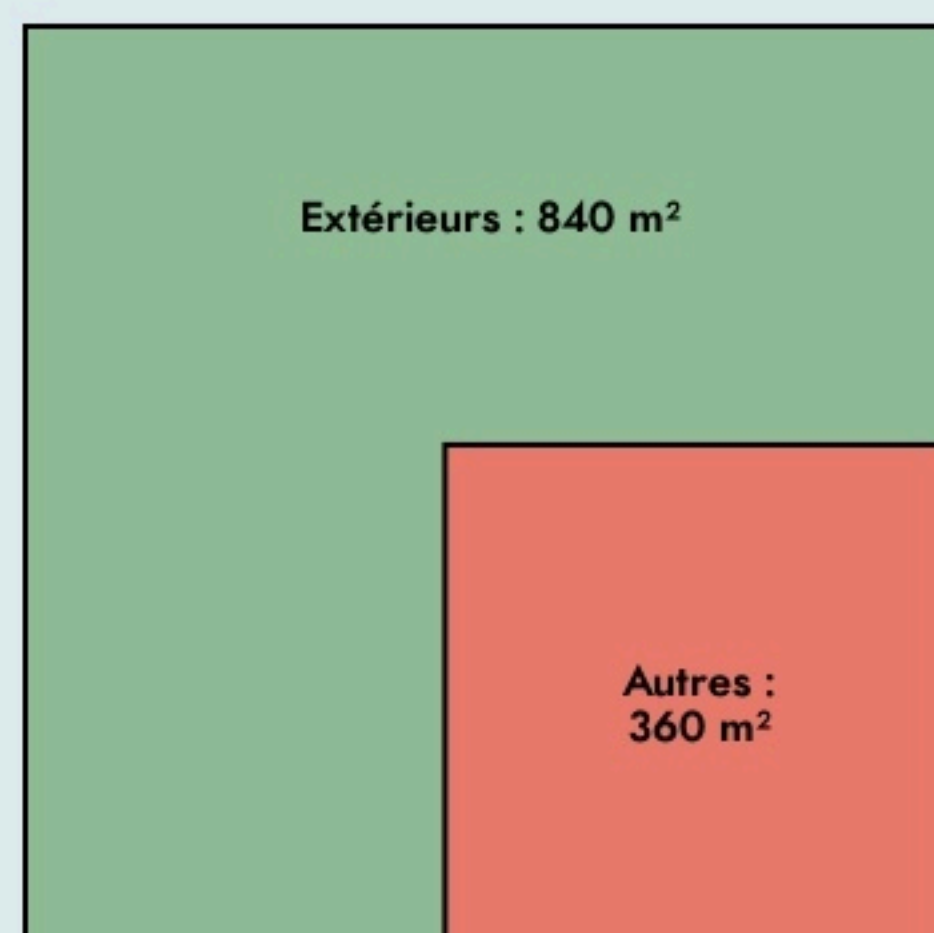
Simandre-sur-Suran

## FABRIQUE DU MONDE RURAL EN REVERMONT

[www.fabrique-revermont.fr](http://www.fabrique-revermont.fr)

### SURFACE

1200 m<sup>2</sup> au total





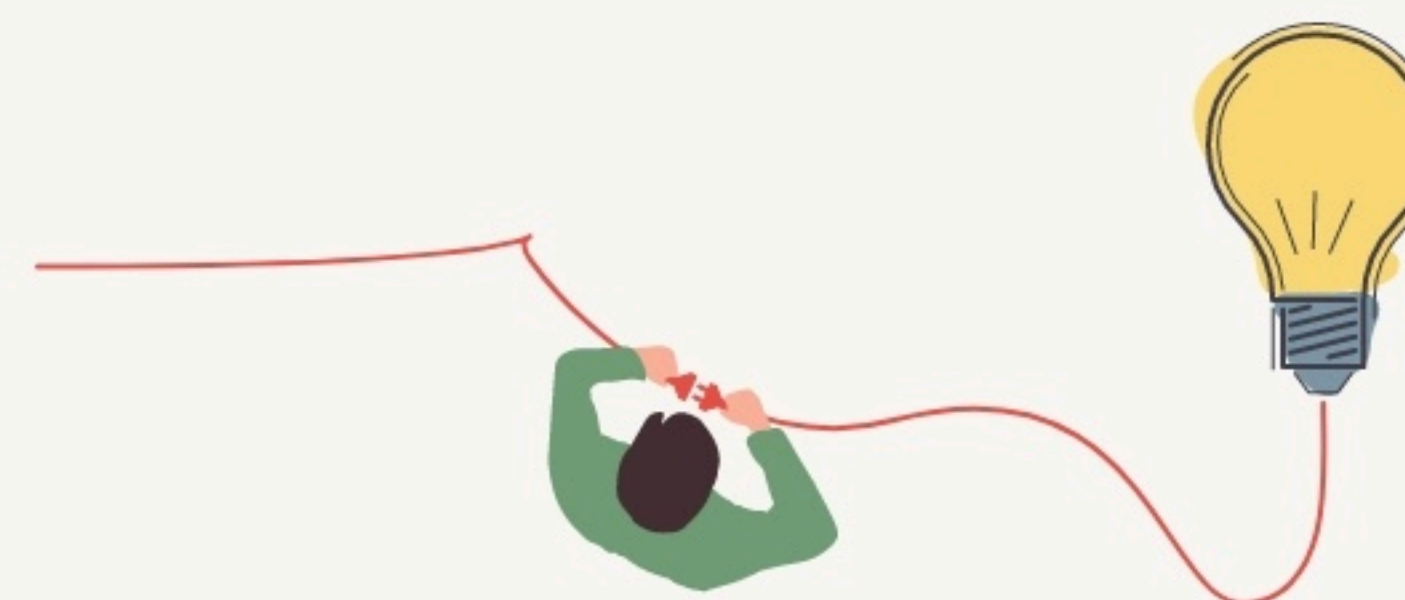
## Inauguration

4 novembre 2017

## L'IDÉE FONDATRICE

Un carrefour socio-économique en rural

C'est un diagnostic partagé du territoire mené en 2015 qui a montré la pertinence d'ouvrir un tel lieu et de créer un carrefour socio-économique en rural, alors que l'essentiel des lieux de rencontres, activités et emplois sont à Bourg-en-Bresse. Le Revermont, qui s'étend sur l'Ain et le Jura est une région de petite montagne, rurale, qui compte environ 20 000 habitants et une forte proportion de jeunes de moins de trente ans. Le livre blanc issu de ce diagnostic constatait un besoin de lieux adaptés pour les artistes ou professionnels de la culture qui y résident, un manque d'hébergement pour les touristes et sportifs ou encore le besoin d'un lieu d'accueil pour développer des activités associatives ou accompagner des jeunes à développer leurs projets.



Démocratie participative

Certains entrepreneurs locaux ont déjà saisi l'opportunité de proposer des ateliers de guitare, sophrologie, couture ou radio. D'autres sont enthousiastes à l'idée d'animer des commissions, groupes ouverts et investis sur un thème: jeux, contes, chantier, finances, communication... Elles sont autonomes dans leur manière de fonctionner et leurs objectifs mais travaillent en relation avec le comité technique, qui réunit les bénévoles les plus investis. Celui-ci assure un rôle de coordination et forme une sorte de noyau décisionnel, constitué en 2020 d'une salariée et de six bénévoles, militants du MRJC ou non. Cette équipe va s'agrandir pour la nouvelle saison, et ainsi remet en question notre manière de décider ensemble. Nous avons là un bel exercice de démocratie participative et il semble naturel d'essayer divers modèles pendant plusieurs années avant d'en être pleinement satisfait... si cela vient un jour !

Nous débutons l'année avec une rencontre générale, lors de laquelle quiconque peut proposer un projet, c'est ainsi que peuvent se créer une commission jardin, une programmation de ciné-concert ou un concours de soupe. Mais c'est d'abord des rencontres et un formidable réseau qu'on tisse à la Fabrique. Petit à petit, la Fabrique fait parler d'elle et attire une diversité de personnes. En organisant des événements et activités variés (politiques, culturels, artistiques, ludiques...), nous avons l'ambition de réunir un public le plus hétérogène possible. Vous l'aurez compris, le lieu a vocation à servir d'incubateur rural, à la fois pour les projets en eux-mêmes que pour les liens qu'ils engendrent.

## LES VALEURS PORTÉES

Écologie

Solidarité

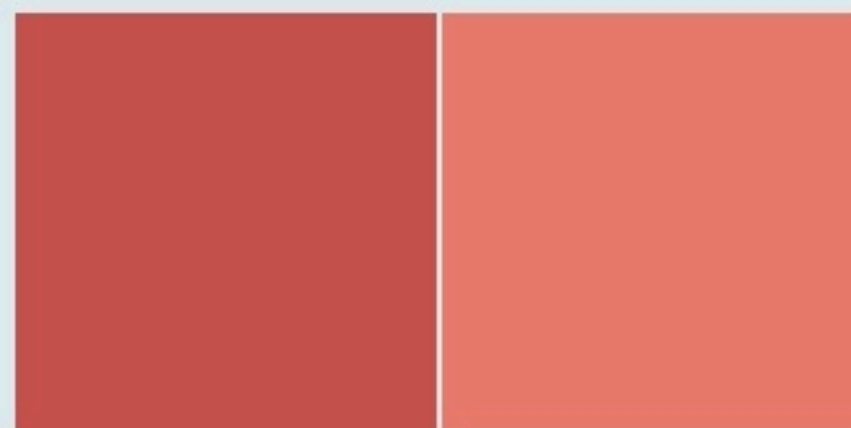
Convivialité

Expérimentation

## LA PROGRAMMATION DU LIEU

*Évènement public*





**Type de structures participant au projet**

- Entreprises
- Associations
- Articiac
- Autreac

## LA COMPOSITION

Nombre et nature des structures ayant leurs locaux ou exerçant leur activité au sein du lieu.

2

structures  
occupantes



## LES ACTEUR.ICES

### GOUVERNANCE

partagée avec Mouvement Rural  
de Jeunesse Chrétienne

**50**

Bénévoles

**22**

Emplois directs