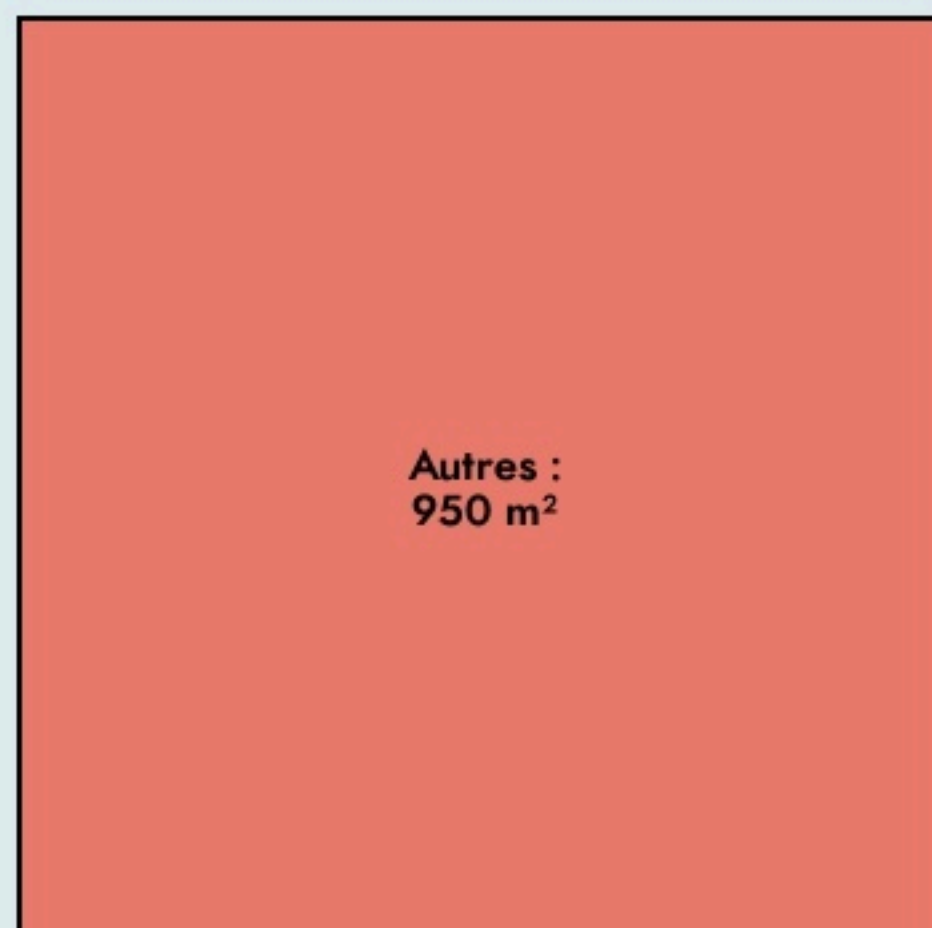


Lyon 6e Arrondissement  
**FRÉDÉRIC LECOIN**

[www.tuba-lyon.com](http://www.tuba-lyon.com)

**SURFACE**

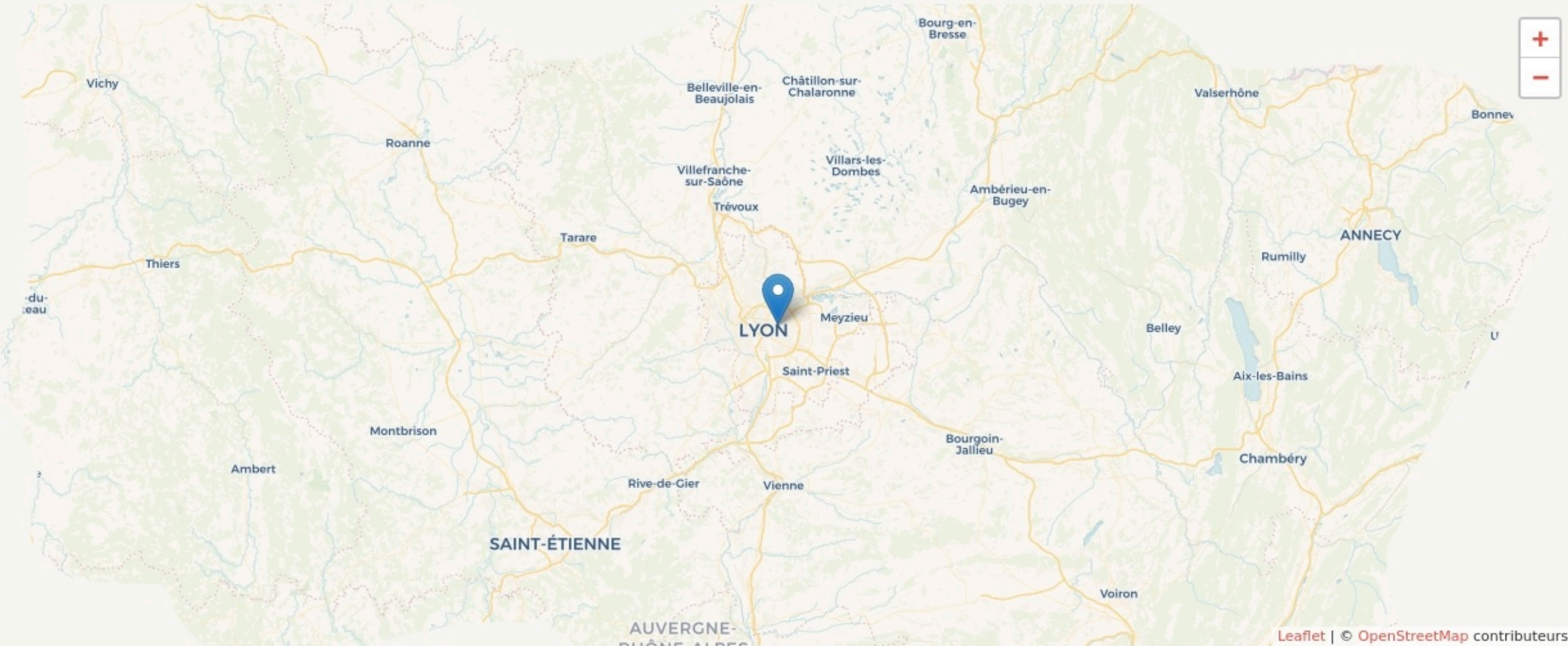
950 m<sup>2</sup> au total





# LOCALISATION

227 Cours Lafayette  
69006  
Lyon 6e Arrondissement



## POPULATION [CHANGER LA COMPARAISON](#)



## CATEGORIES SOCIOPROFESSIONNELLES [CHANGER LA COMPARAISON](#)



## IMMOBILIER [CHANGER LA COMPARAISON](#)





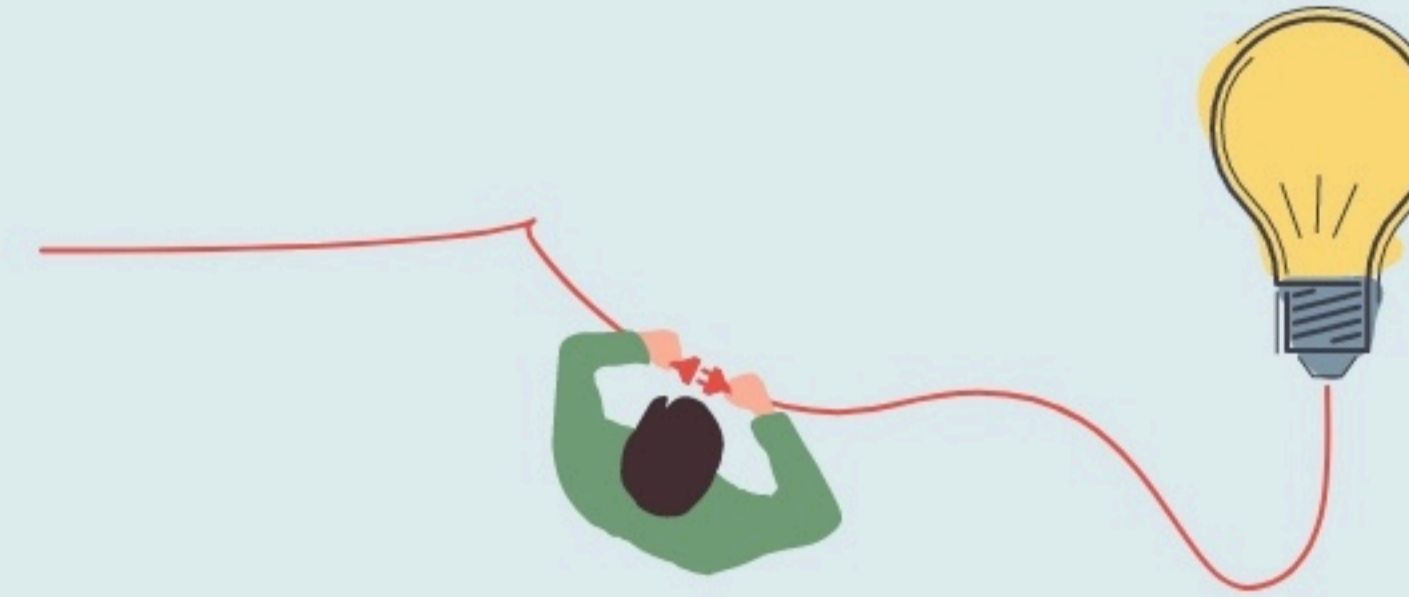
**Inauguration**  
27 novembre 2014

## L'IDÉE FONDATRICE

En tant que tiers-lieu de référence du numérique responsable et de la donnée pour le territoire du Grand Lyon, TUBÀ se veut un lieu de ressources pour les citoyens sur ces enjeux ainsi que sur les transitions urbaines. Le numérique et la donnée sont traités comme des leviers de transformation écologique, éthique et économique :

- Levier de transformation écologique : accompagner les acteurs du territoire vers un numérique responsable, favoriser le développement d'une « green tech » contribuant à une société plus durable, plus respectueuse de l'environnement, de la biodiversité et des êtres humains.
- Levier de transformation éthique : proposer une vision d'un recours raisonné au numérique, favoriser la compréhension des enjeux numériques pour et par tous, promouvoir une approche respectueuse en particulier sur la question des données personnelles.
- Levier de transformation économique : porter une approche économique de la donnée, en favorisant l'ouverture des données, leur réutilisation, dans une logique de développement économique mais également de transformation des activités maximisant les impacts sociaux, écologiques et environnementaux sur le territoire.

En tant que tiers-lieu, TUBÀ propose des hébergements de start-ups, PME et associations, un espace de coworking et living-lab, la location de salles, une programmation événementielle, des activités de médiation numérique et industrielle, tout en menant des projets d'innovation.



## LES VALEURS PORTÉES

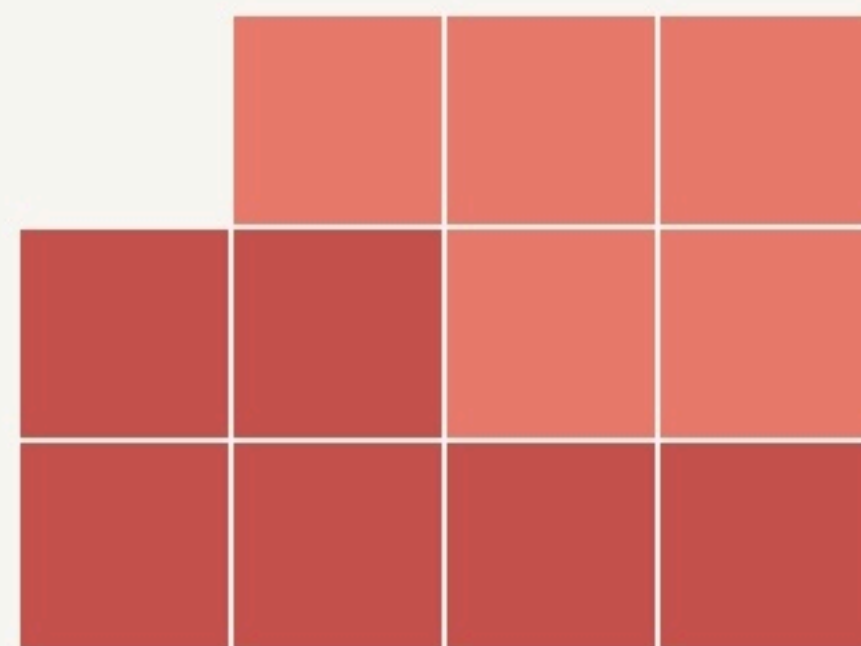
**Durabilité**

**Coopération**

**Transmission**

**Expérimentation**

## LA PROGRAMMATION DU LIEU



### Type de structures participant au projet

- Entreprises
- Associations
- Artistes
- Autres

## LA COMPOSITION

Nombre et nature des structures ayant leurs locaux ou exerçant leur activité au sein du lieu.

# 11

structures occupantes

### ACCESSIBILITÉ





## LES ACTEUR.ICES

### GOUVERNANCE

partagée avec Lyon Urban Data

**20**

Bénévoles

**8**

Emplois directs