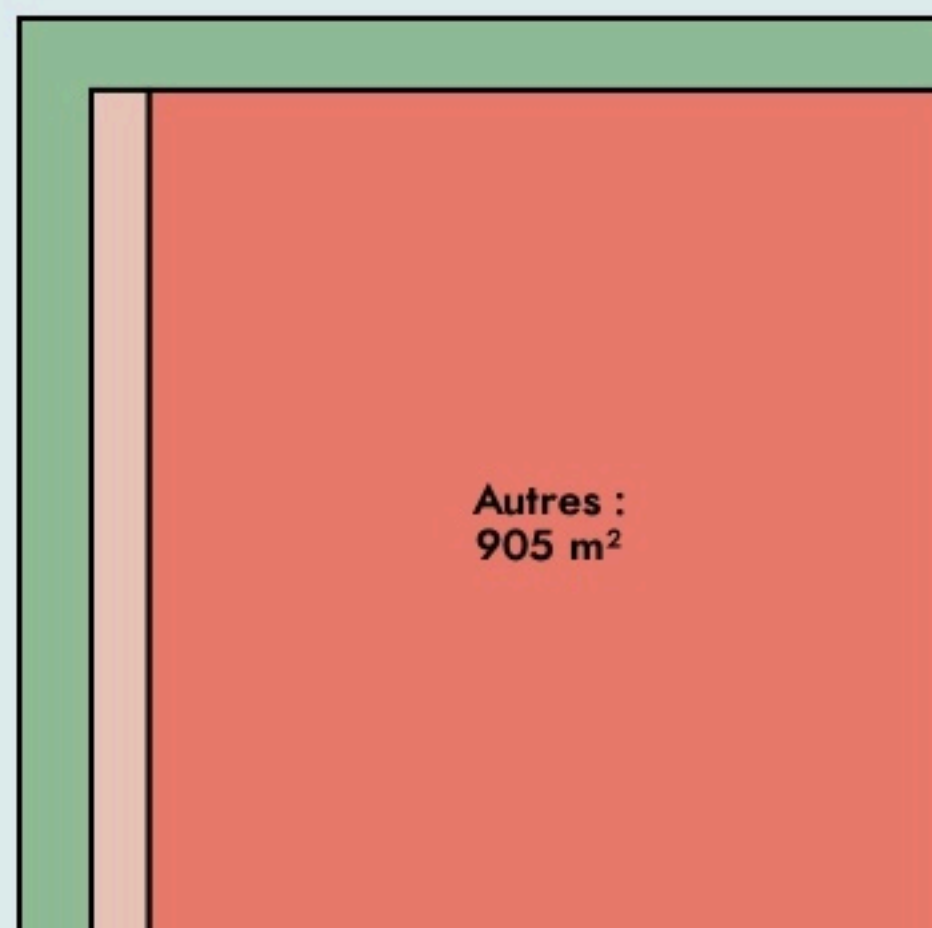




Albi  
**GÉNÉRATION PASTEUR**

**SURFACE**  
1140 m<sup>2</sup> au total

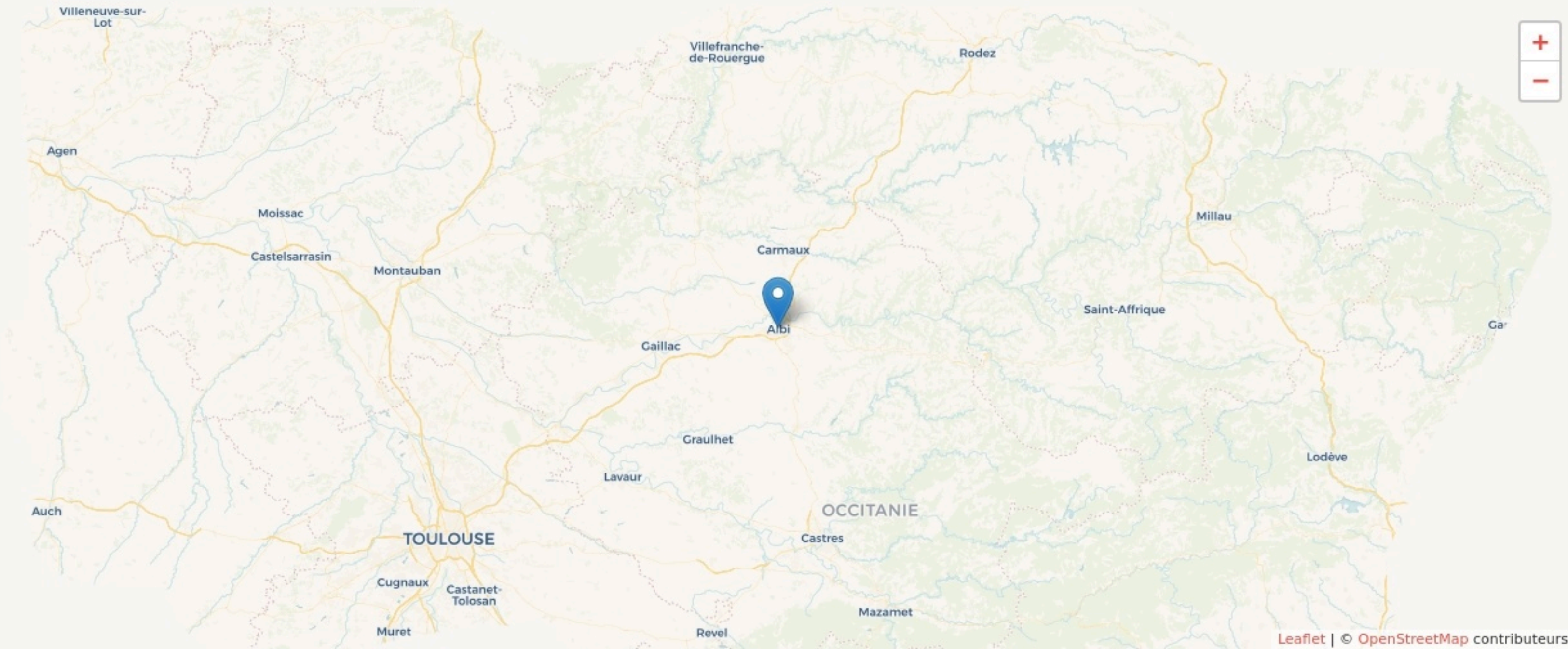
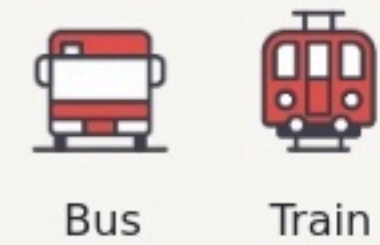


Il n'y a pas encore de photo.

# LOCALISATION

16 Rue Peyrolière, 81000 Albi  
81000  
Albi

## Accès



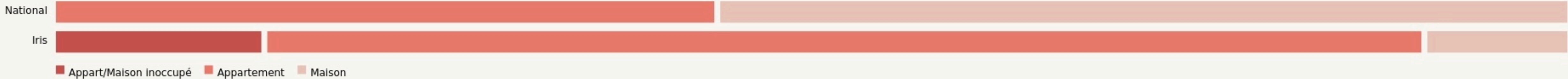
## POPULATION [CHANGER LA COMPARAISON](#)



## CATEGORIES SOCIOPROFESSIONNELLES [CHANGER LA COMPARAISON](#)



## IMMOBILIER [CHANGER LA COMPARAISON](#)

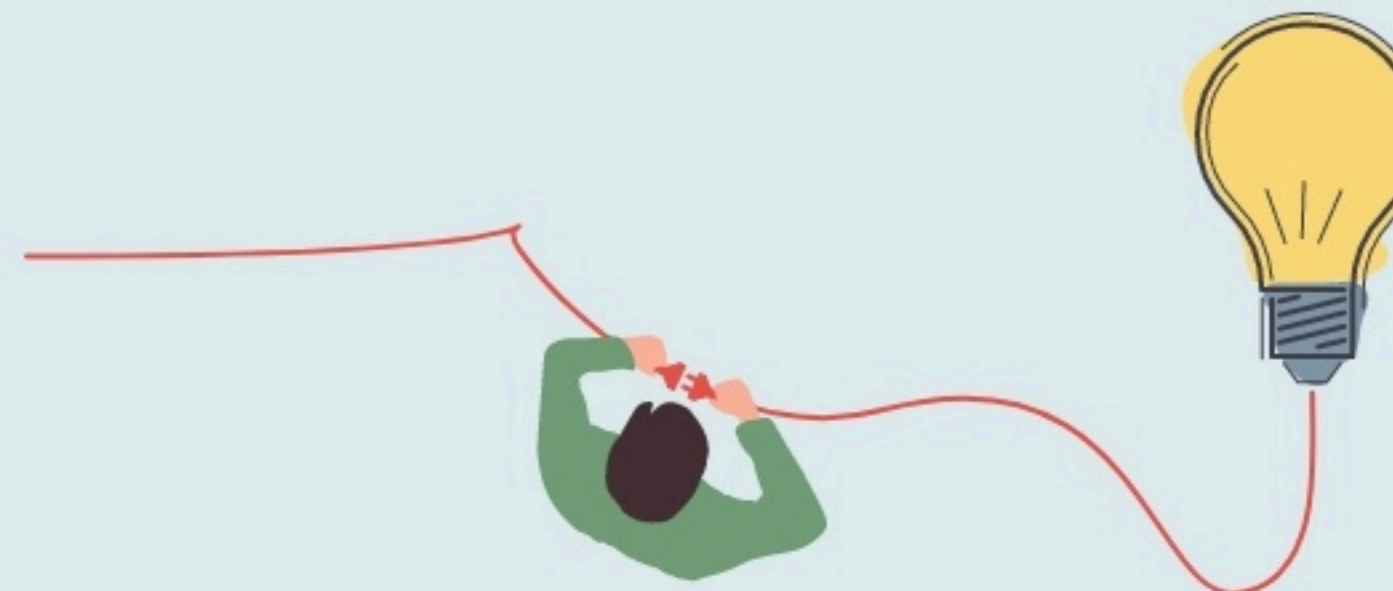


## Inauguration

11 janvier 2022

## L'IDÉE FONDATRICE

réactivation d'une école abandonnée en centre ville, revitalisation commerciale et logement familial de qualité/abordable

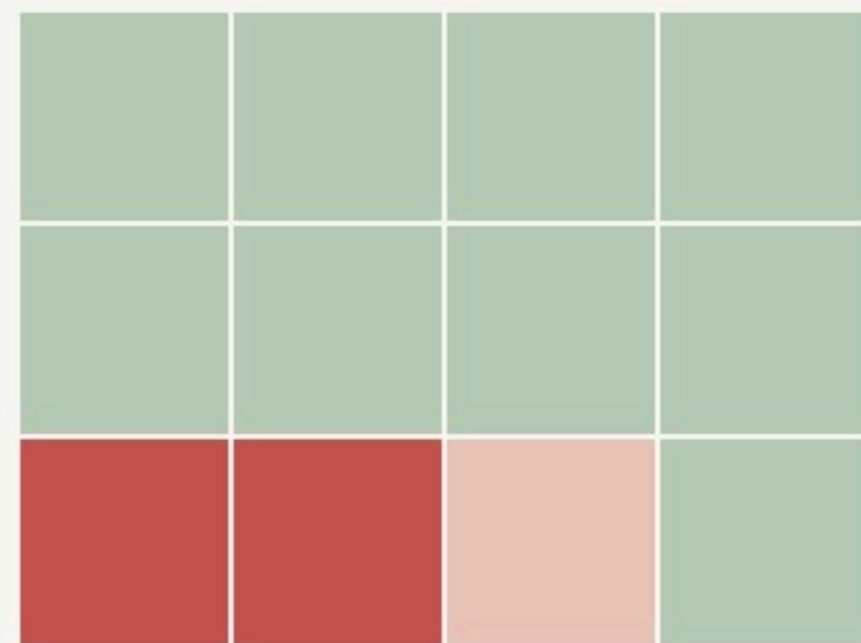


## LES VALEURS PORTÉES

Accueil

## LA PROGRAMMATION DU LIEU

*Hébergement*   *Évènement public*   *Évènement privé*   *Atelier*   *Activité loisir*  
*Activité artistique*   *Circuit court*   *Activité au tarif adapté*  
*Service de proximité*



### Type de structures participant au projet

- Entreprises
- Associations
- Articac
- Autrac

## LA COMPOSITION

Nombre et nature des structures ayant leurs locaux ou exerçant leur activité au sein du lieu.

**12 2**

structures occupantes structures créées

### ACCESSIBILITÉ





## LES ACTEUR.ICES

**GOUVERNANCE**  
partagée avec Bellevilles

**5.5**  
Emplois directs

**LES ACTEURS PRIVÉS**  
Action Logement

**LES ACTEURS PUBLICS**  
Ville, Interco, Etat, CDC

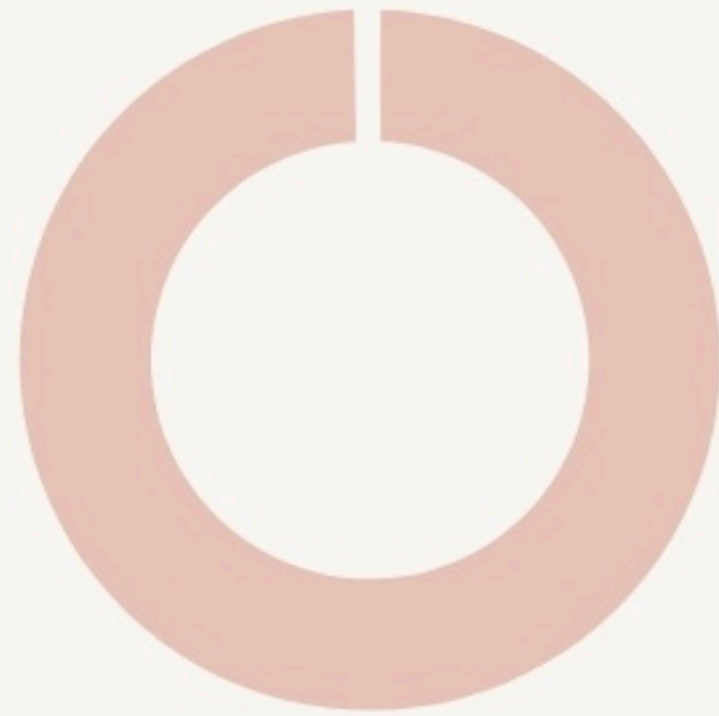
**Nature des partenariats :**  
Économique

**Nature des partenariats :**  
Économique

## LES MOYENS

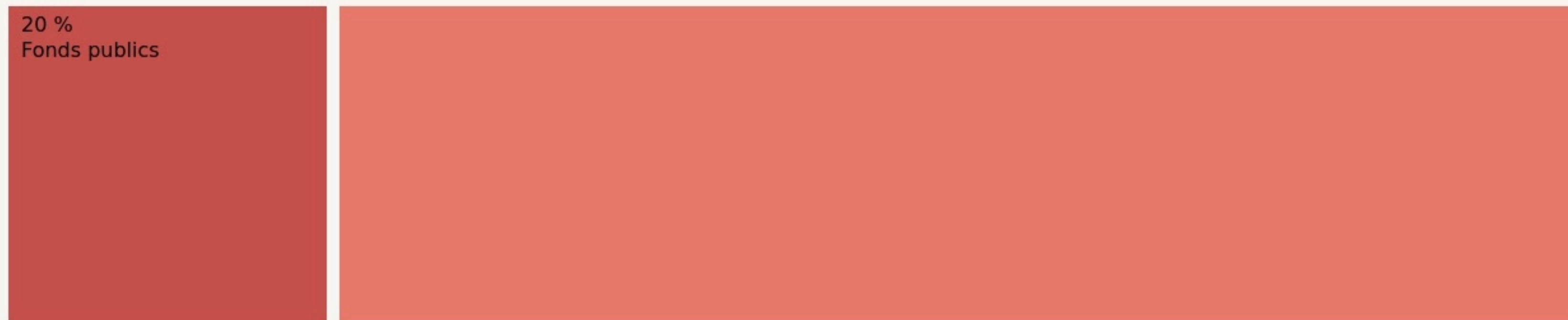
Les moyens financiers mis en oeuvre pour assurer le fonctionnement du lieu.

### FONCTIONNEMENT



■ Aides publiques ■ Aides privées ■ Recettes ■ Autres subventions

### INVESTISSEMENT



■ Fonds publics ■ Fonds privés ■ Fonds propres

## L'IMPACT SOCIAL

L'évaluation des effets sociaux est un processus collectif visant à qualifier l'ensemble des conséquences, négatives ou positives, prévues ou imprévues, d'un projet sur ses parties prenantes. Nous présentons ici une représentation simplifiée des effets à l'échelle individuelle, collective et territoriale. La visualisation des réponses détaillées, issues des porteurs de projet, sont accessibles sur la page « voir ses effets sociaux »

[Voir ses effets sociaux](#)

### EFFETS INDIVIDUELS

+ + + + +



### EFFETS COLLECTIFS

+ + + + +

### EFFETS TERRITORIAUX

+ + + + +

