

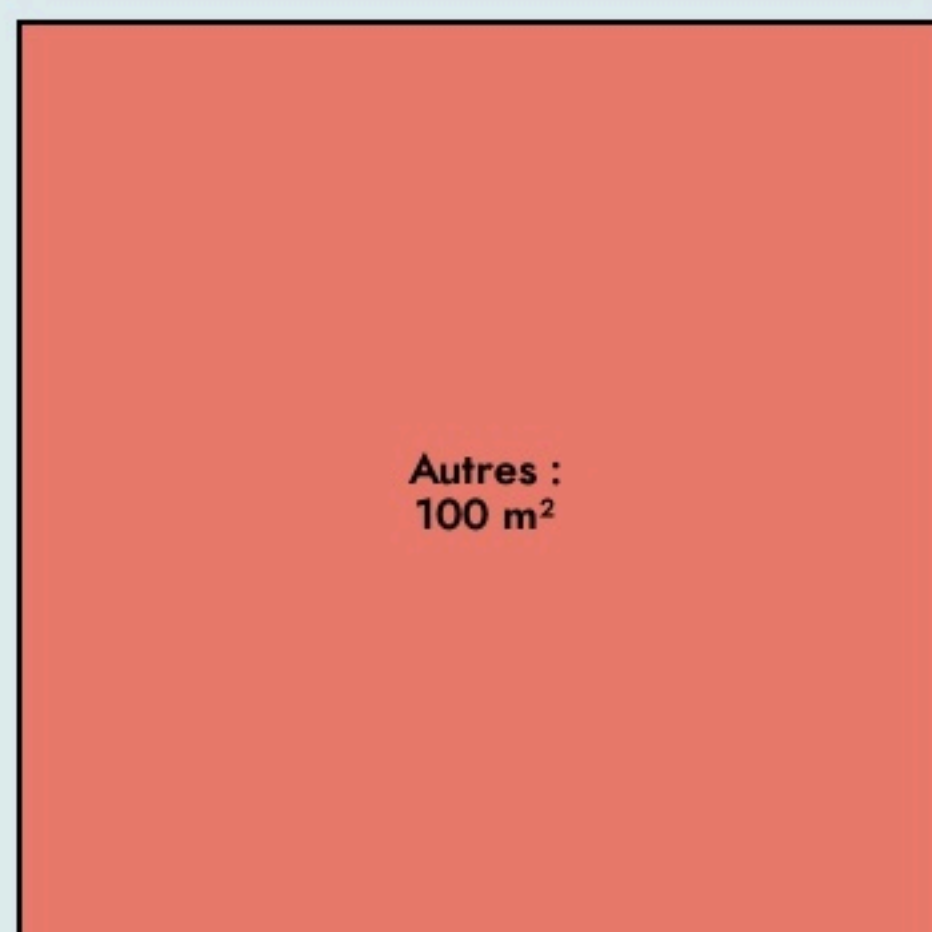


Saverne  
**GRAINES2TECH**

[graines2tech.com/](http://graines2tech.com/)

## **SURFACE**

100 m<sup>2</sup> au total



Autres :  
100 m<sup>2</sup>



**Inauguration**

1 octobre 2017

## **L'IDÉE FONDATRICE**

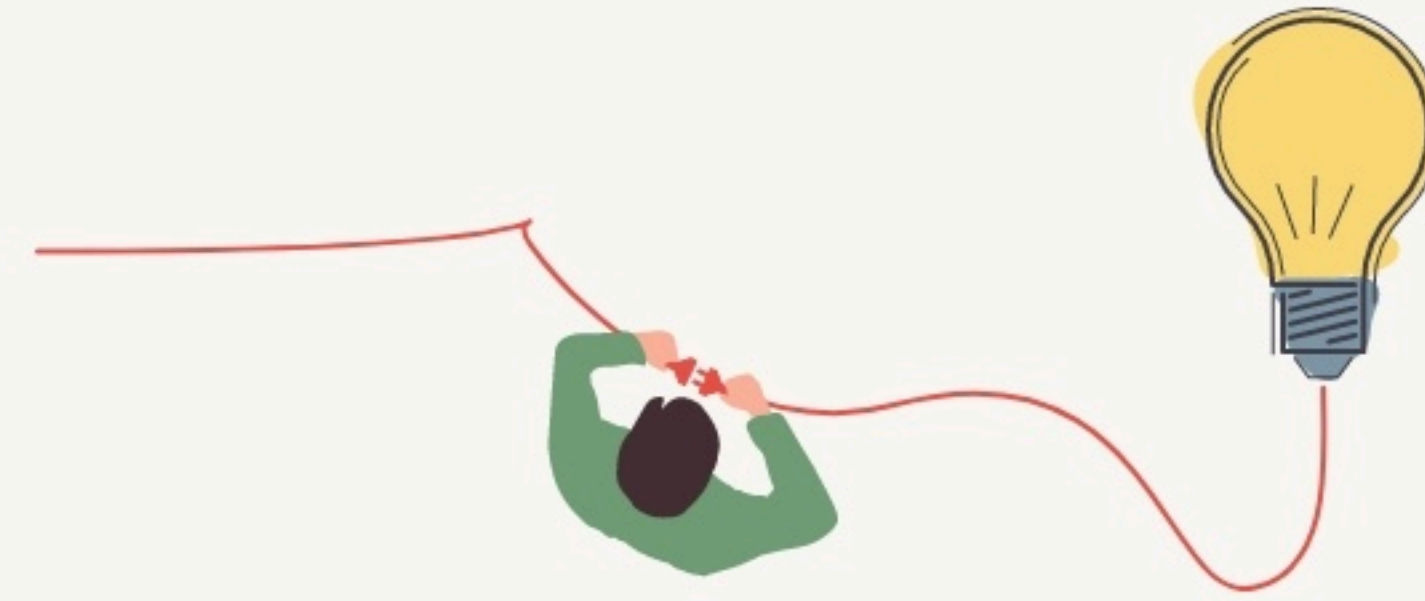
Club et ateliers numériques ; fablab, apprentissage par les projets et le jeu

## **LES VALEURS PORTÉES**

**Coopération**

**Apprentissage**

## **LA PROGRAMMATION DU LIEU**

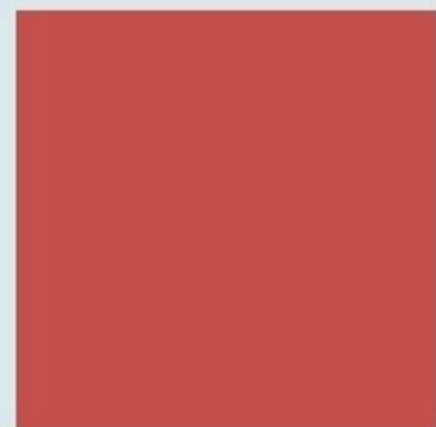


**Créativité**

**Expérimentation**

## Type de structures participant au projet

- Entreprises
- Associations
- Artistes
- Autres



## LA COMPOSITION

Nombre et nature des structures ayant leurs locaux ou exerçant leur activité au sein du lieu.

1

structure occupante



## LES ACTEUR.ICES

**GOUVERNANCE**  
partagée avec IS4RI

**1**  
Emploi direct