



Us
HALT'À US

Halt'à Us est une ancienne gare SNCF rurale reconverte en Tiers-lieu mobilité. Nous y proposons de l'écotourisme à vélo pour partir à la découverte du Parc Naturel Régional du Vexin Français. Cyclotourisme et slow-tourisme pour tous. Nous avons également un espace de convivialité avec bar et restaurant, des espaces de coworking, un atelier de réparation vélo.
<https://www.haltaus.fr>
<https://www.velofilduvexin.com>

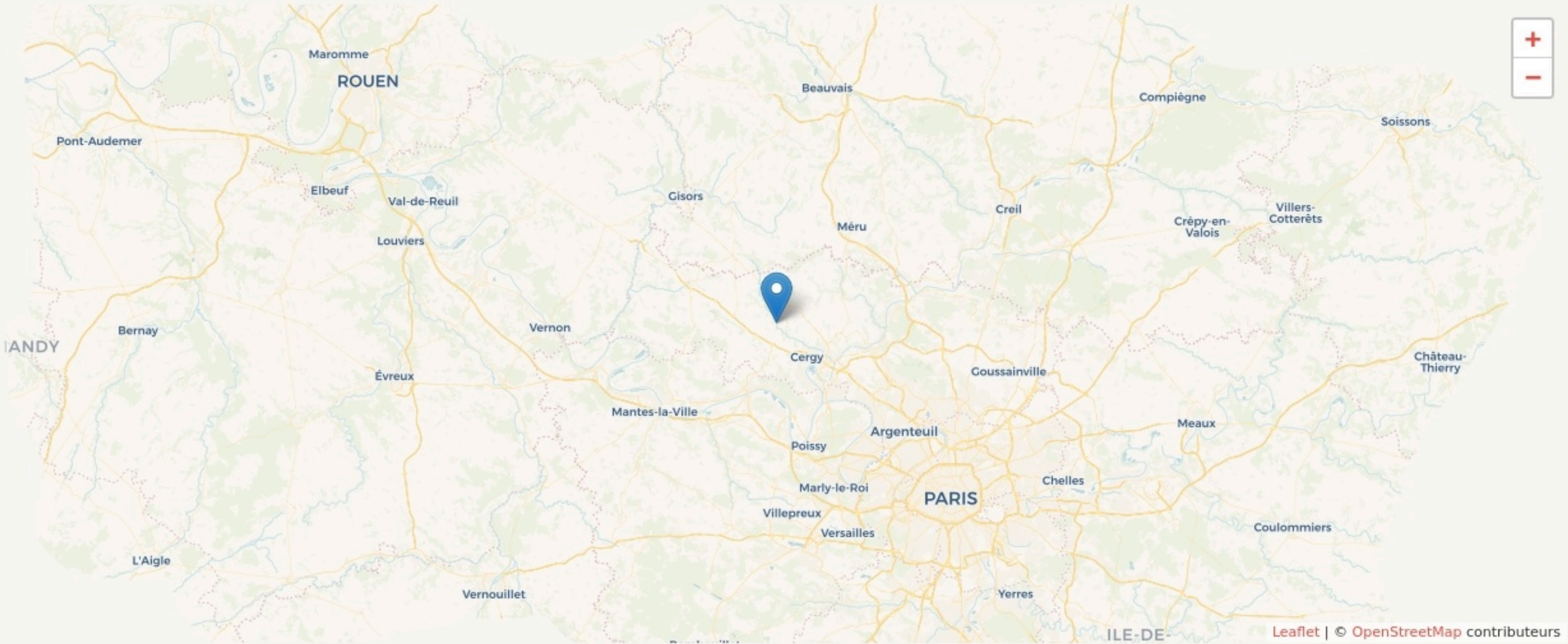
www.velofilduvexin.com

SURFACE
92.5 m² au total



LOCALISATION

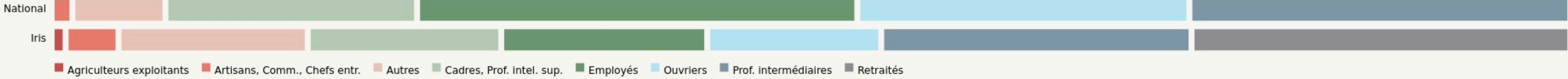
6 RUE DE LA GARE
95450
Us



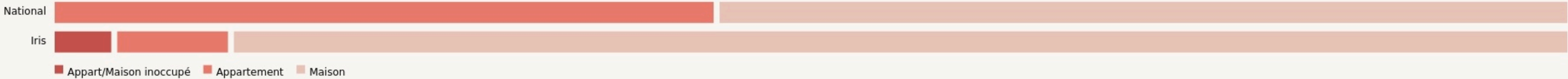
POPULATION CHANGER LA COMPARAISON



CATEGORIES SOCIOPROFESSIONNELLES CHANGER LA COMPARAISON



IMMOBILIER CHANGER LA COMPARAISON



Inauguration

28 mai 2024

L'IDÉE FONDATRICE

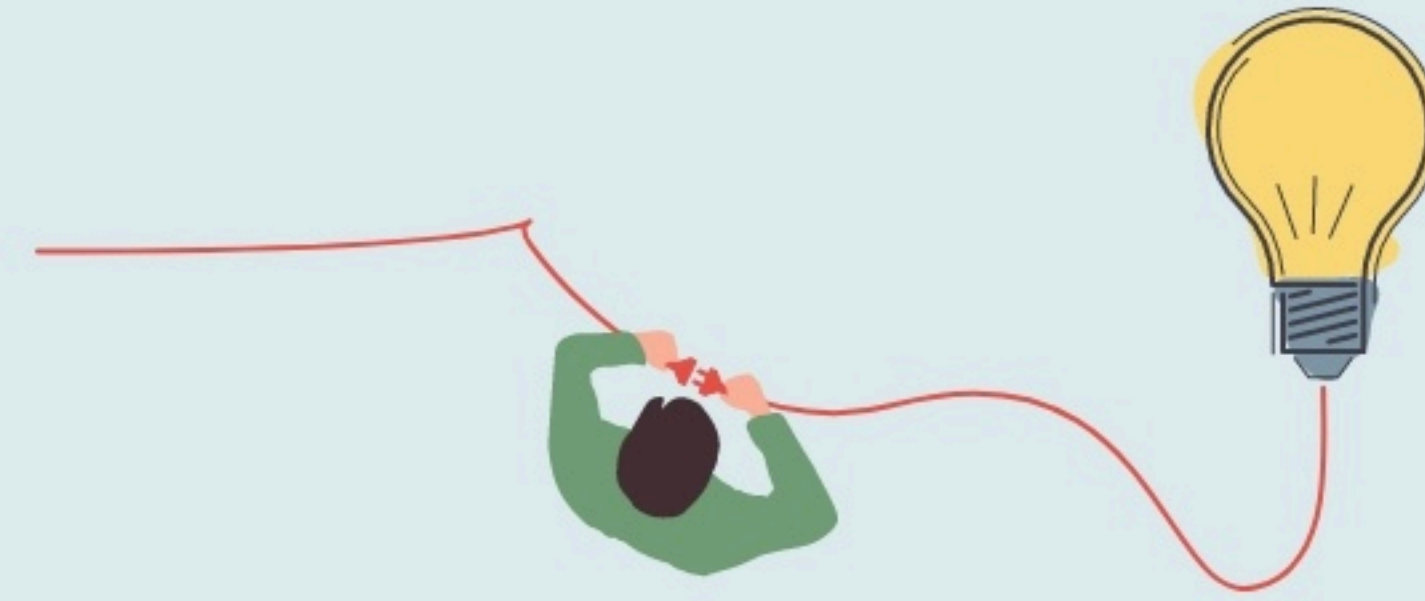
Tiers-lieu mobilité

LES VALEURS PORTÉES

Partage

Coopération

LA PROGRAMMATION DU LIEU



Durabilité



LES ACTEUR.ICES

GOUVERNANCE
partagée avec Vél'OFIL

2

Emplois directs