

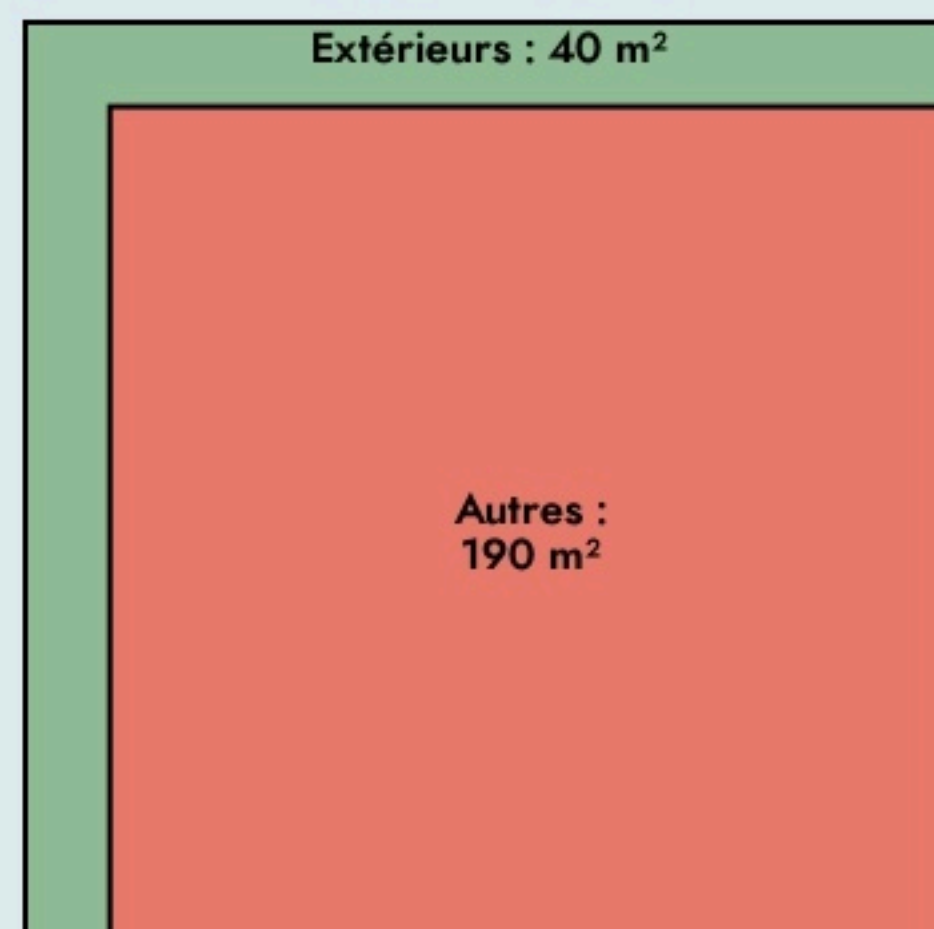


Saint-Benoît
IMAGI VIENNE

imagivienne.fr/

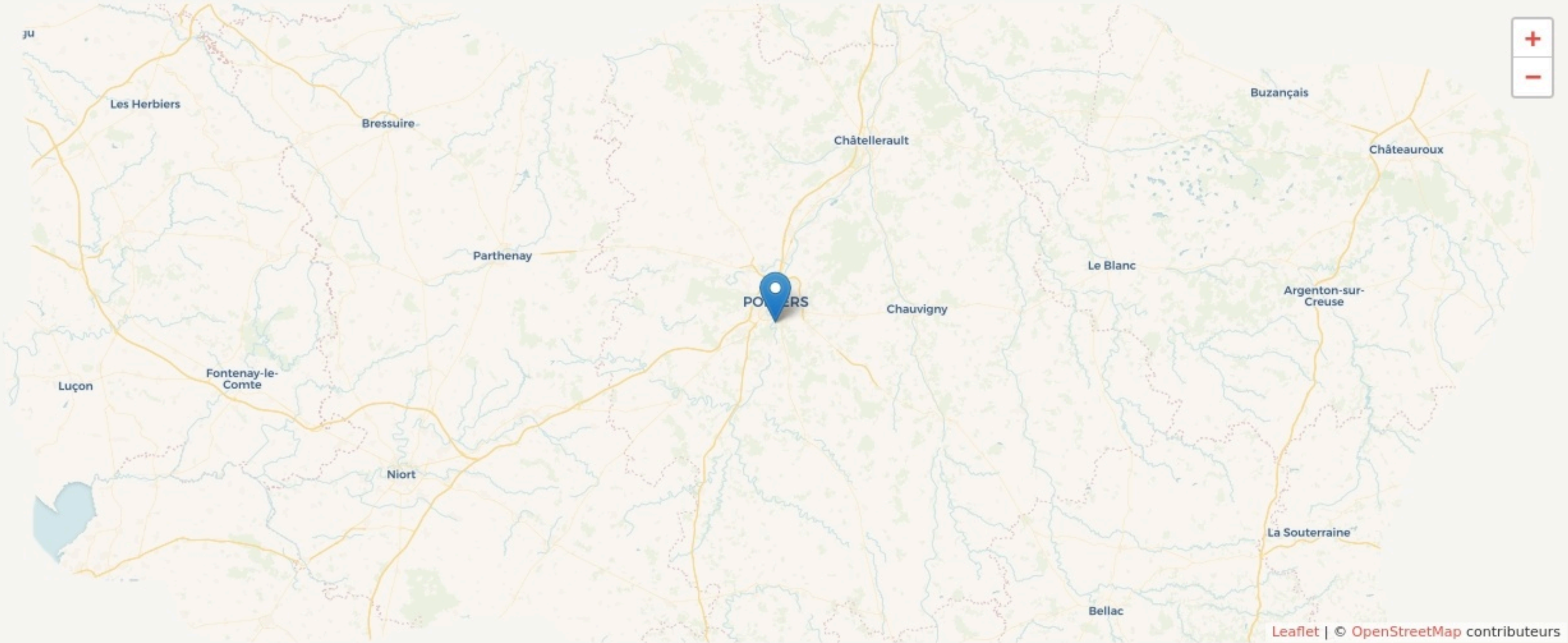
SURFACE

230 m² au total



LOCALISATION

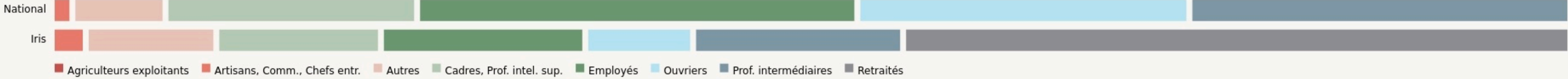
1bis avenue de la Gare
86280
Saint-Benoît



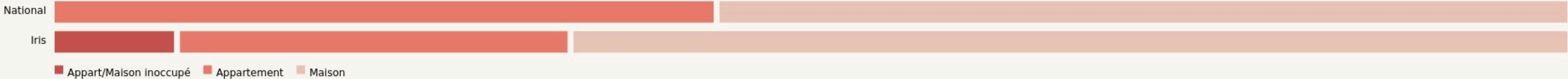
POPULATION [CHANGER LA COMPARAISON](#)



CATEGORIES SOCIOPROFESSIONNELLES [CHANGER LA COMPARAISON](#)



IMMOBILIER [CHANGER LA COMPARAISON](#)



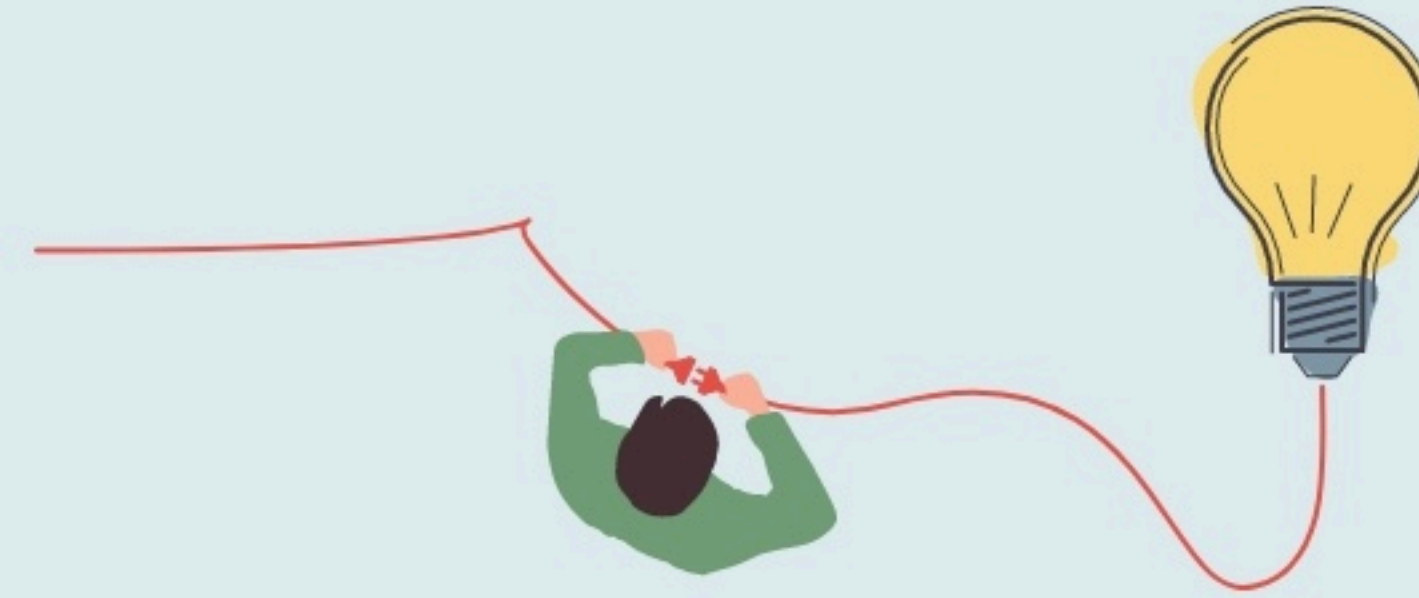
Inauguration

15 janvier 2015

L'IDÉE FONDATRICE

Tiers Lieu porté par l'Association ImagiVienne et organisé sur 3 axes

- Production en création immersives (décors, stands, expériences immersives et ludiques, audiovisuel, évènementiel, ...)
- Ateliers Partagés et Formations aux techniques de ces ateliers.
- Soutien et accompagnements à la création de projets tournés vers les cultures de l'ImagiVienne.



LES VALEURS PORTÉES

Partage

Convivialité

Créativité

Expérimentation

LA PROGRAMMATION DU LIEU

Type de structures participant au projet

- Entreprises
- Associations
- Artistes
- Autres



LA COMPOSITION

Nombre et nature des structures ayant leurs locaux ou exerçant leur activité au sein du lieu.

1

structure occupante

ACCESSIBILITÉ





LES ACTEUR.ICES

GOUVERNANCE
partagée avec

20

Bénévoles

1

Emploi direct