

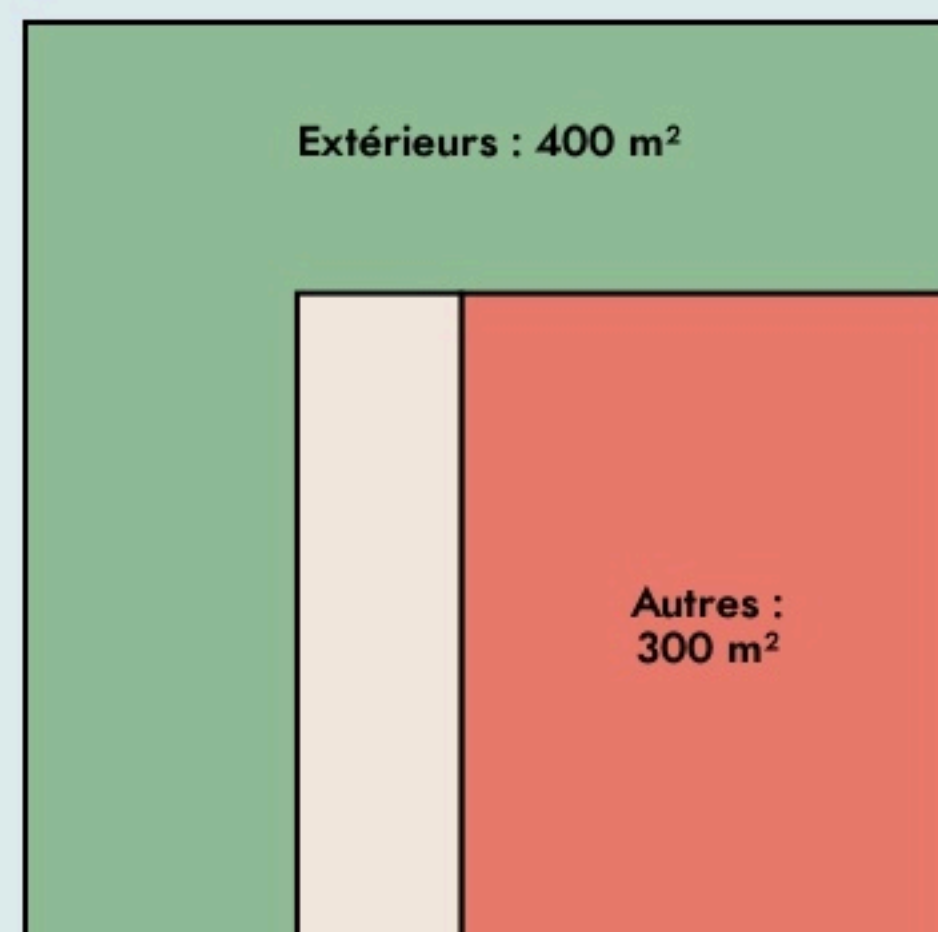


Paris 19e Arrondissement  
**L ETERNEL SOLIDAIRE**

[eternel-solidaire.fr](http://eternel-solidaire.fr)

**SURFACE**

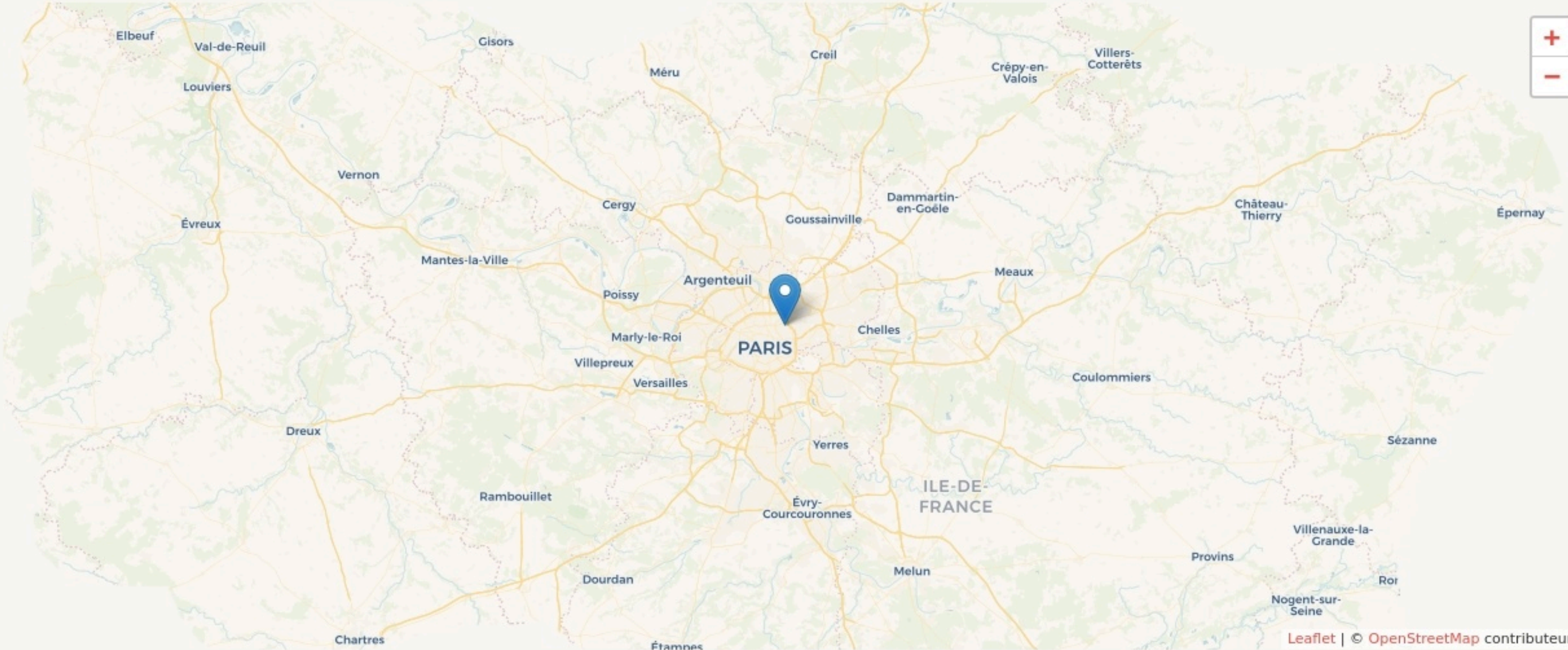
800 m<sup>2</sup> au total



# LOCALISATION

1 rue de la solidarite 75019  
 75019  
 Paris 19e Arrondissement

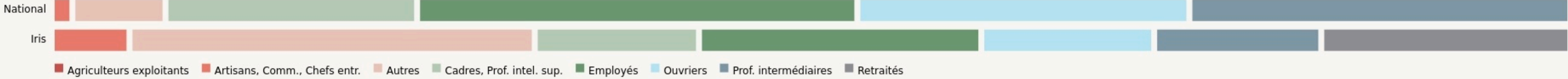
## Accès



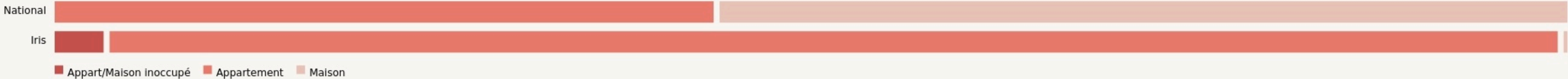
## POPULATION [CHANGER LA COMPARAISON](#)



## CATEGORIES SOCIOPROFESSIONNELLES [CHANGER LA COMPARAISON](#)



## IMMOBILIER [CHANGER LA COMPARAISON](#)

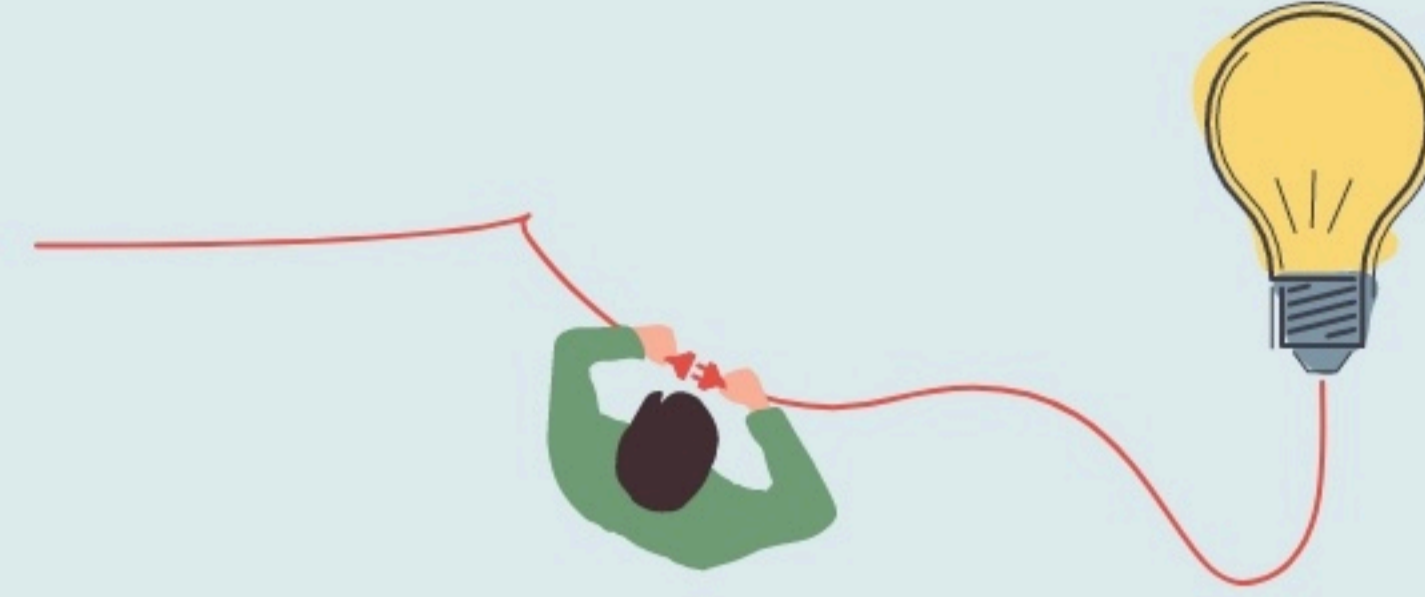


**Inauguration**

1 octobre 2018

## **L'IDÉE FONDATRICE**

Ouvrir un lieu sur un territoire prioritaire



## **LES VALEURS PORTÉES**

**Accueil**

**Convivialité**

**Coopération**

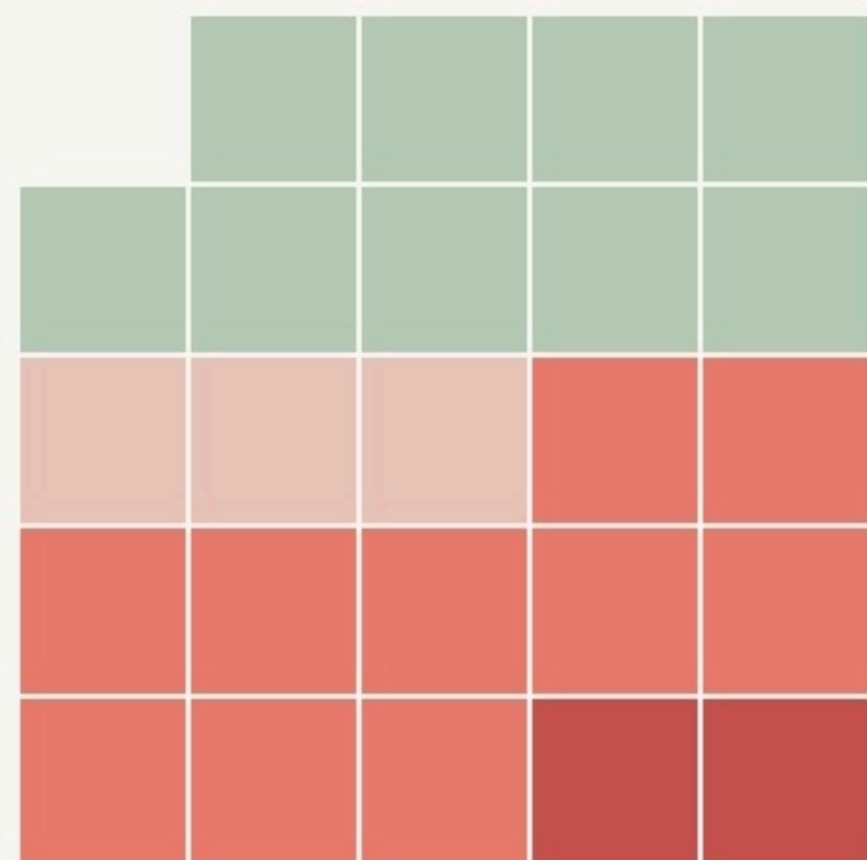
**Créativité**

## **LA PROGRAMMATION DU LIEU**

*Évènement public*   *Évènement privé*   *Bureau*   *Agriculture*   *Activité loisir*

*Activité artistique*   *Circuit court*   *Médiateur*   *Activité gratuite*

*Accueil personnes précaires*



### Type de structures participant au projet

- Entreprises
- Associations
- Articac
- Autrac

## LA COMPOSITION

Nombre et nature des structures ayant leurs locaux ou exerçant leur activité au sein du lieu.

**24** **4**

structures occupantes structures créées

### PUBLICS



### ACCESSIBILITÉ





## LES ACTEUR.ICES

### GOUVERNANCE

partagée avec Eternel solidaire

**2000** **35**

Bénévoles

Emplois directs

### LES ACTEURS PRIVÉS

acteur de l'insertion,  
développements local

### LES ACTEURS PUBLICS

Ville de paris/etat

### Nature des partenariats :

Économique, En nature

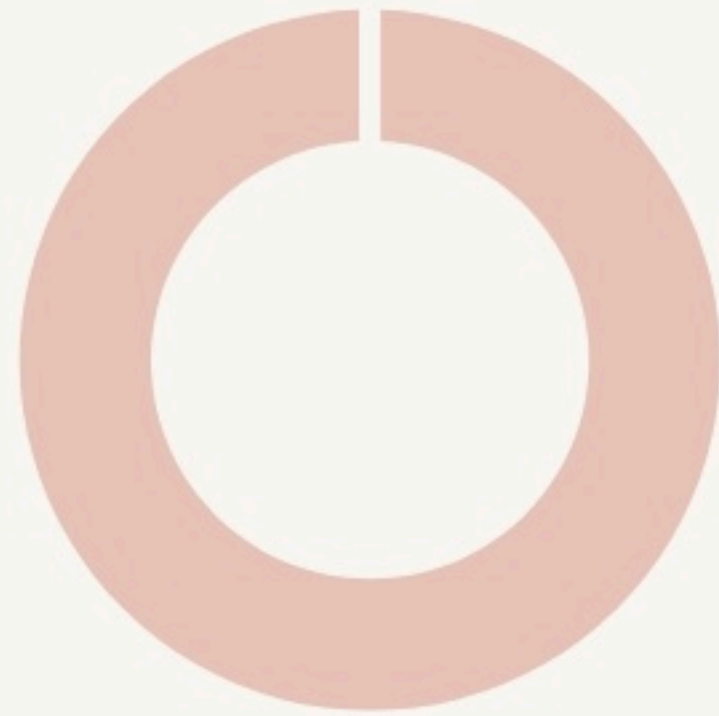
### Nature des partenariats :

Économique, En nature

## LES MOYENS

Les moyens financiers mis en oeuvre pour assurer le fonctionnement du lieu.

### FONCTIONNEMENT



■ Aides publiques ■ Aides privées ■ Recettes ■ Autres subventions

### INVESTISSEMENT

■ Fonds publics ■ Fonds privés ■ Fonds propres