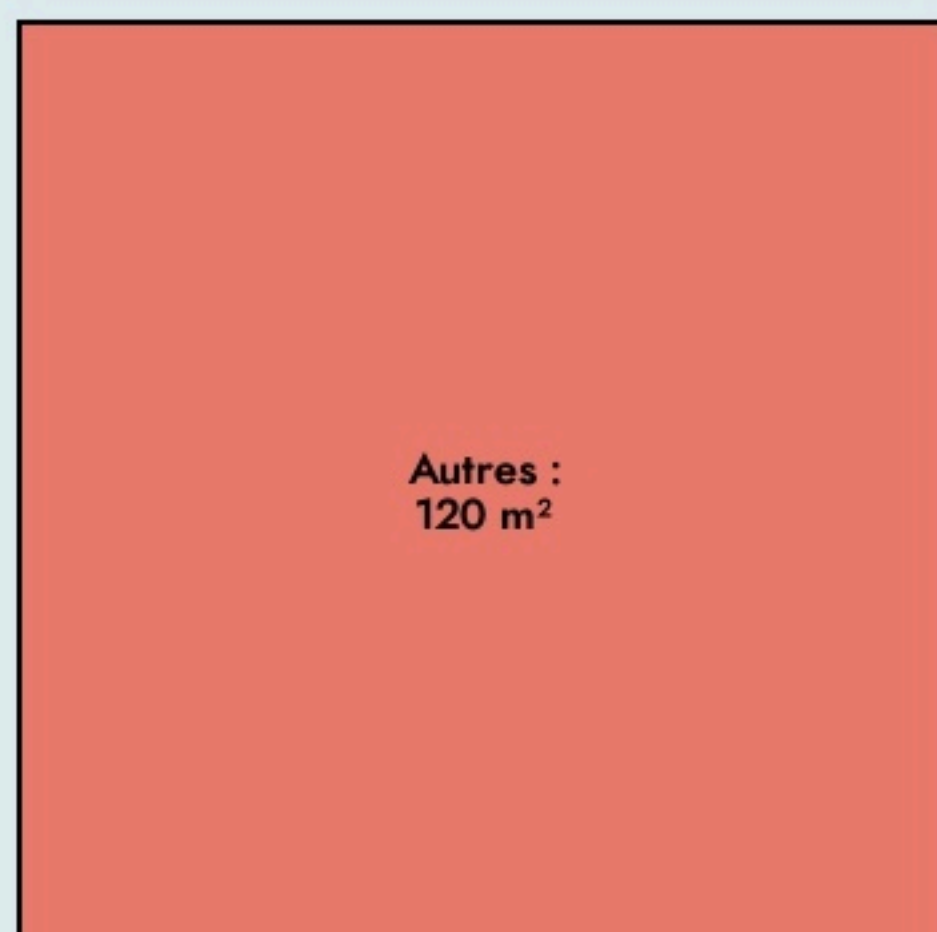




Saint-Étienne  
**LA BRICOLEUSE**

**SURFACE**

120 m<sup>2</sup> au total



**LA BRICOLEUSE**

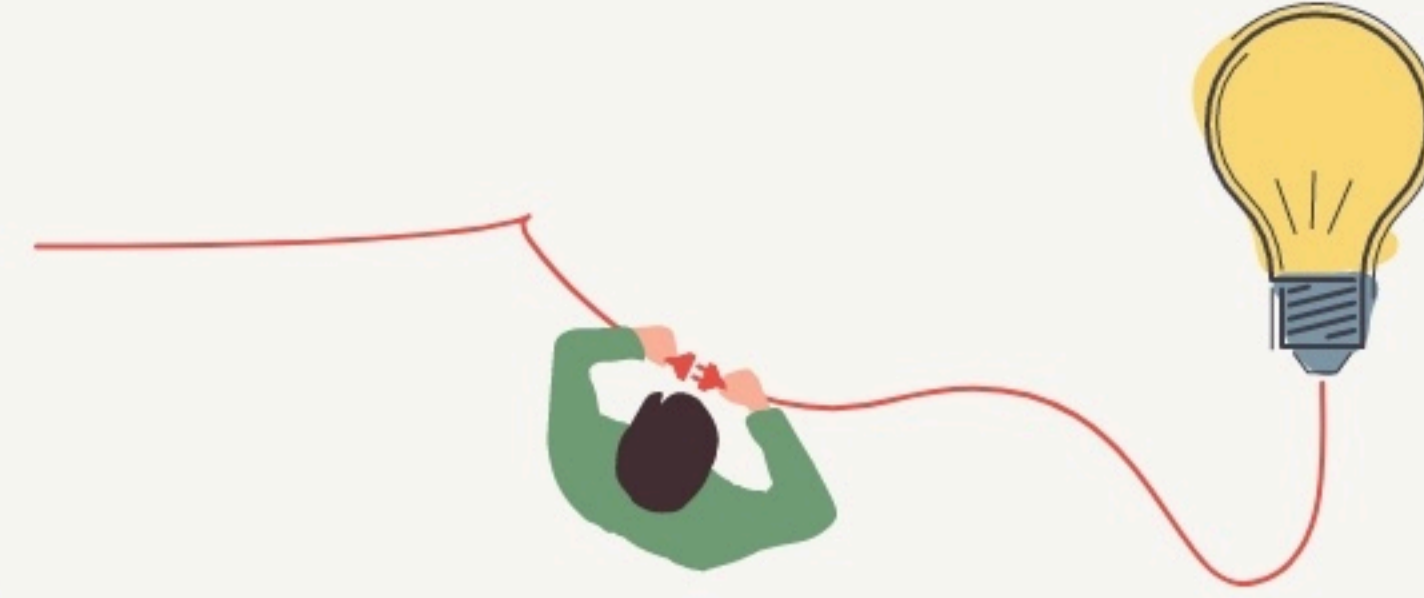
## Inauguration

1 novembre 2017

## L'IDÉE FONDATRICE

L'association La Bricoleuse

Association loi 1901, La Bricoleuse a pour but, comme l'évoquent ses statuts, de « promouvoir la transmission de savoirs et savoir-faire à travers l'animation d'un atelier de bricolageS ». L'idée n'est pas de faire à la place d'autrui, mais de pouvoir mettre en place un échange réciproque où des compétences se mutualisent, tant d'un point de vue théorique que pratique. L'association, à travers ses ateliers et ses temps d'échanges, permet à chacun-e de pouvoir se familiariser avec une multitude de notions liées à tous les domaines inhérents au bricolage.



Le local de La Bricoleuse

Située au cœur du quartier historique dans une zone piétonne, l'association dispose d'un espace de 110 m², mis à disposition par la ville de Saint-Étienne. Le local de La Bricoleuse fonctionne aujourd'hui comme une forme de tiers-lieu, où chacun-e peut trouver sa place pour proposer une activité, développer un projet ou se créer un réseau.

La Bricoleuse est organisée en différentes zones qui s'adaptent aux besoins de l'activité prévue. Nous avons donc défini différents espaces : l'accueil, le bureau d'étude, l'atelier, la salle des machines et enfin les espaces de stockage et de rangement.

Afin de développer la pluralité d'activités et de publics bénéficiaires, nous mettons le local à disposition des structures partenaires afin qu'elles puissent elles aussi s'approprier cet outil de transmission et d'inclusion.

ET CONCRÈTEMENT, QU'EST-CE QUE FAIT LA BRICOLEUSE ?

Retrouvez-la dans son local, au 27 rue de la Ville :

Les permanences

Une chaise cassée ? Un meuble à poncer ? Besoin de conseils ou d'un coup de pouce ? L'équipe de La Bricoleuse vous accompagne, quelle que soit votre expérience, dans la réalisation de vos projets. Pendant les permanences, nos bénévoles vous accueillent et vous guident dans le choix des matériaux et des outils. Faites par vous même, avec notre aide !

L'outilthèque

Une outilthèque est un service de location de machines et d'outils de bricolage pour pouvoir continuer à imaginer de nouveaux projets depuis chez vous ! Vous y trouverez un peu de tout, de la perceuse-visseuse à l'aspirateur de chantier en passant par un mètre laser !\*

\*Ce service est accessible aux adhérent-es de La Bricoleuse.

Pensez à votre chèque pour la caution.

Au-delà des horaires de permanences, La Bricoleuse a à cœur de partager son expérience et ses compétences au plus grand nombre.

Les animations

Régulièrement, l'équipe de La Bricoleuse répond à des demandes d'animation, sur place ou dans son local ou se déplace avec sa malle à outils. Elle propose aussi des animations manuelles aussi diverses que ses/vos envies ! Des ateliers papier-maché, linogravure, cyanotype...

Les chantiers participatifs

La Bricoleuse propose d'accompagner à la création de chantiers participatifs. Il s'agit ici de fournir aux structures volontaires les outils nécessaires à la mise en place de leurs projets. On parle ici de machines-outils bien-sûr mais aussi d'outils de gestion de projets.

La finalité de cet accompagnement est la passation de nos savoirs et expériences.

Ces chantiers sont ouverts à tous-tes et permettent ainsi l'émergence d'expérimentations collectives et le partage de savoir & savoir-faire. Ces temps particuliers sont l'occasion de découvrir d'autres manières de bricoler, en commun.

Prestations d'aménagement

Afin de développer et mettre en avant les compétences de notre réseau de créatif-ves, nous proposons des prestations «classiques» à nos partenaires. Des prestations d'aménagement d'espace, de conception, de mobilier, de graphisme...

## LES VALEURS PORTÉES

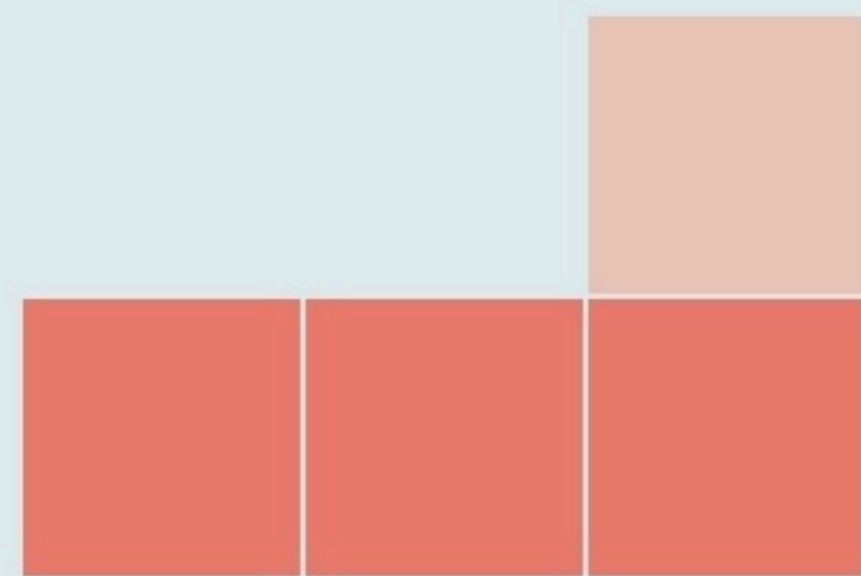
**Entraide**

**Durabilité**

**Inclusivité**

**Expérimentation**

## LA PROGRAMMATION DU LIEU



### Type de structures participant au projet

- Entreprises
- Associations
- Artistes
- Autres

## LA COMPOSITION

Nombre et nature des structures ayant leurs locaux ou exerçant leur activité au sein du lieu.

4

structures occupantes



## LES ACTEUR.ICES

**GOUVERNANCE**  
partagée avec

**20**

Bénévoles

**3**

Emplois directs