

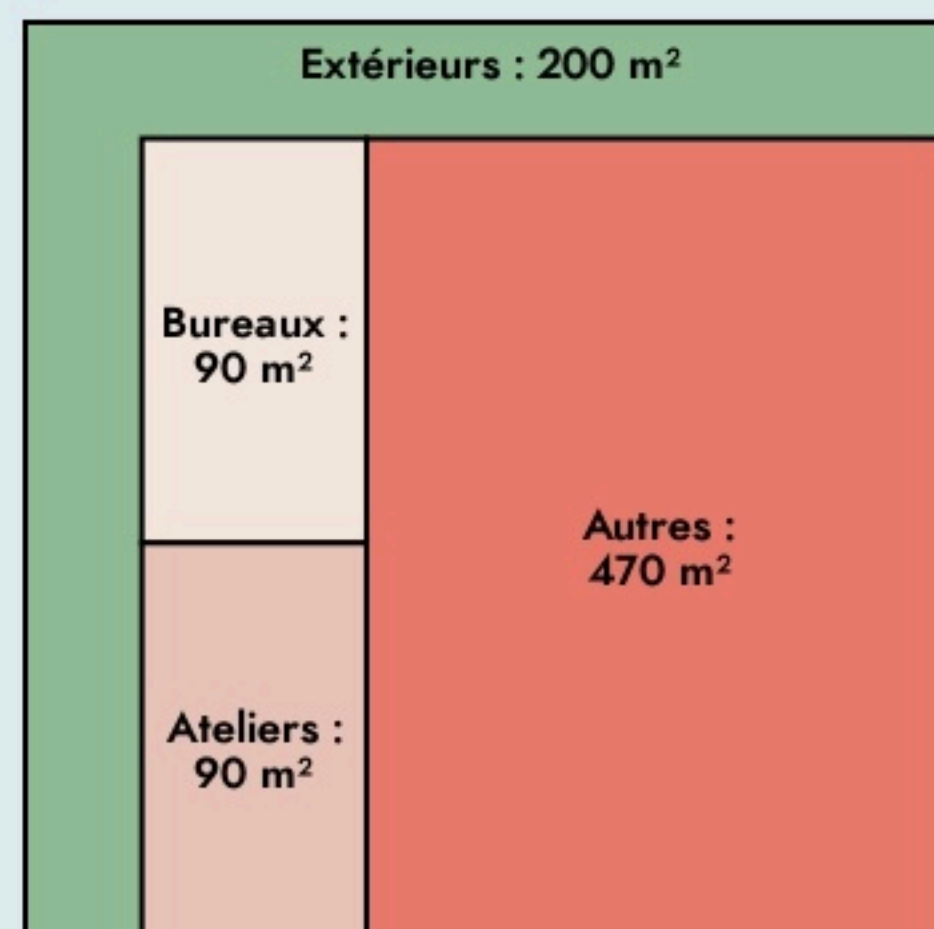


Janzé
LA CANOPÉE

www.lacanopee.bzh

SURFACE

850 m² au total

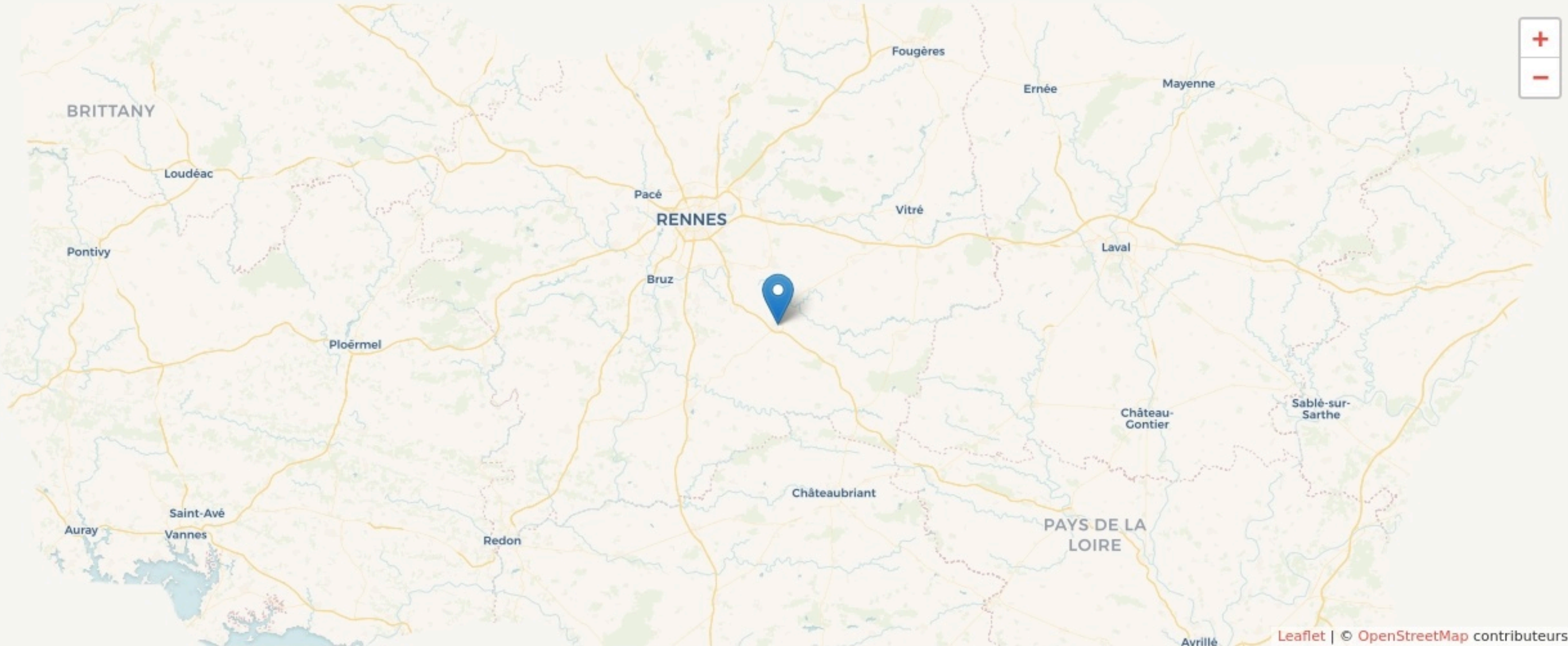


Il n'y a pas encore de photo.

LOCALISATION

rue Louis Amoureux 35150 JANZE
35150
Janzé

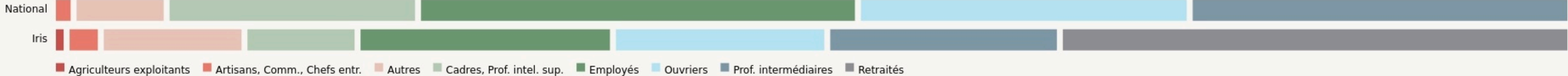
Accès



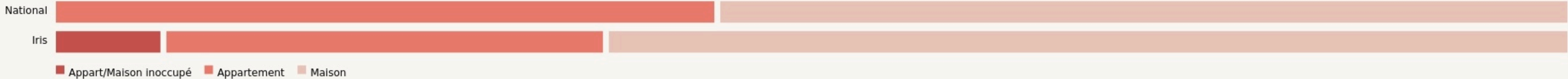
POPULATION CHANGER LA COMPARAISON



CATEGORIES SOCIOPROFESSIONNELLES CHANGER LA COMPARAISON



IMMOBILIER CHANGER LA COMPARAISON

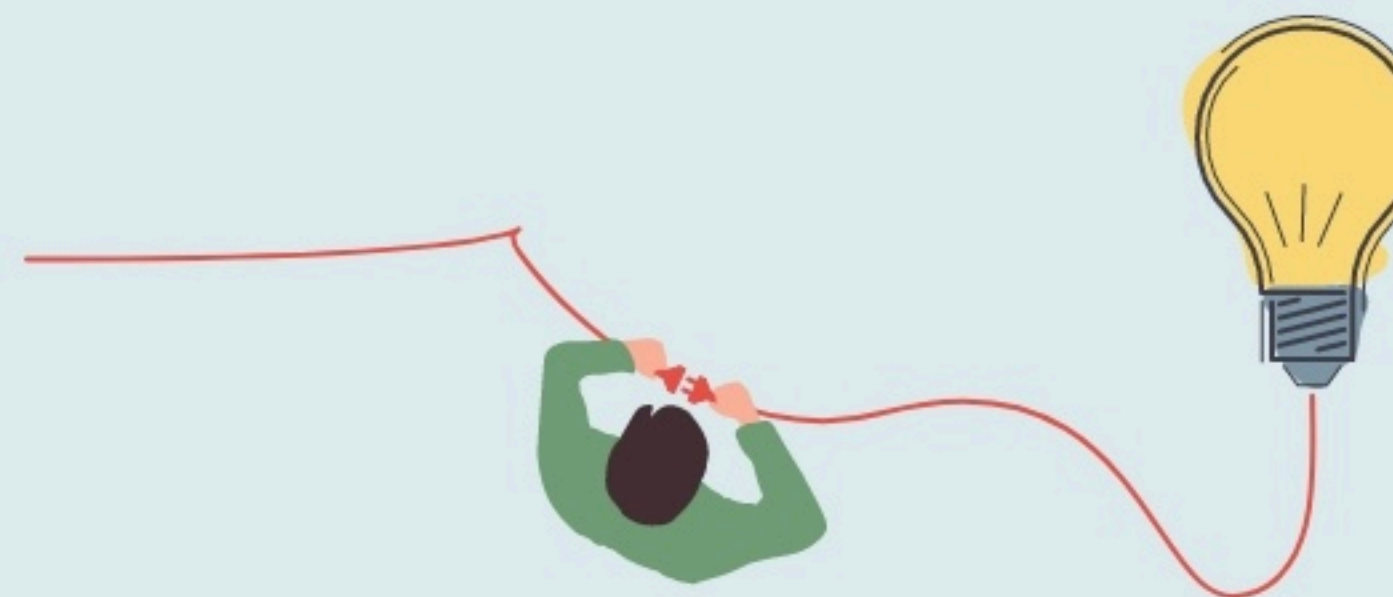


Inauguration

1 janvier 2020

L'IDÉE FONDATRICE

Le champ des possibles



LES VALEURS PORTÉES

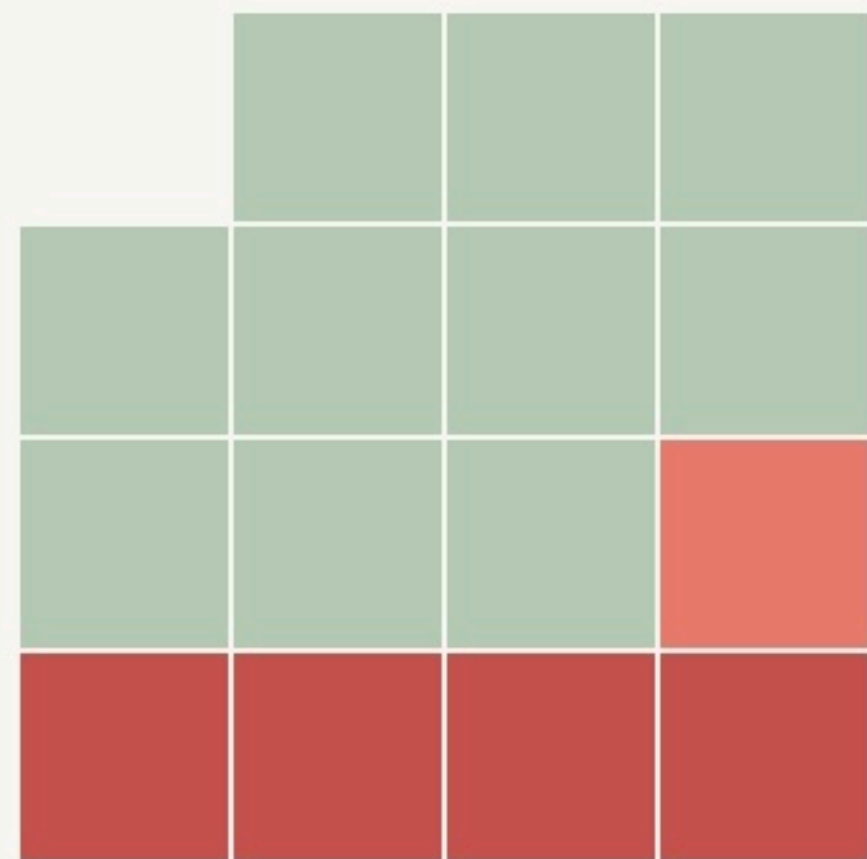
Accueil

LA PROGRAMMATION DU LIEU

Évènement public *Évènement privé* *Bureau* *Atelier* *Fablab*

Activité gratuite *Activité au tarif adapté* *Structures sociales*

Service de proximité



Type de structures participant au projet

- Entreprises
- Associations
- Artictac
- Autres

LA COMPOSITION

Nombre et nature des structures ayant leurs locaux ou exerçant leur activité au sein du lieu.

PUBLICS



ACCESSIBILITÉ





LES ACTEUR.ICES

GOUVERNANCE

partagée avec Roche aux fées
communauté

4

Emplois directs

LES ACTEURS PRIVÉS

Mission locale, pool, MEEf, BGE,
Pole ESS, Initiative porte de
bretagne, ADIE, France active
bretagne, collectif tactique,
femmes de bretagne, B2E,
Campus des métiers, le relais pour
l'emploi

LES ACTEURS PUBLICS

département, région, état, rennes
métropole, pôle emploi, mairies,
CMA, CCI

Nature des partenariats :

Économique, En nature

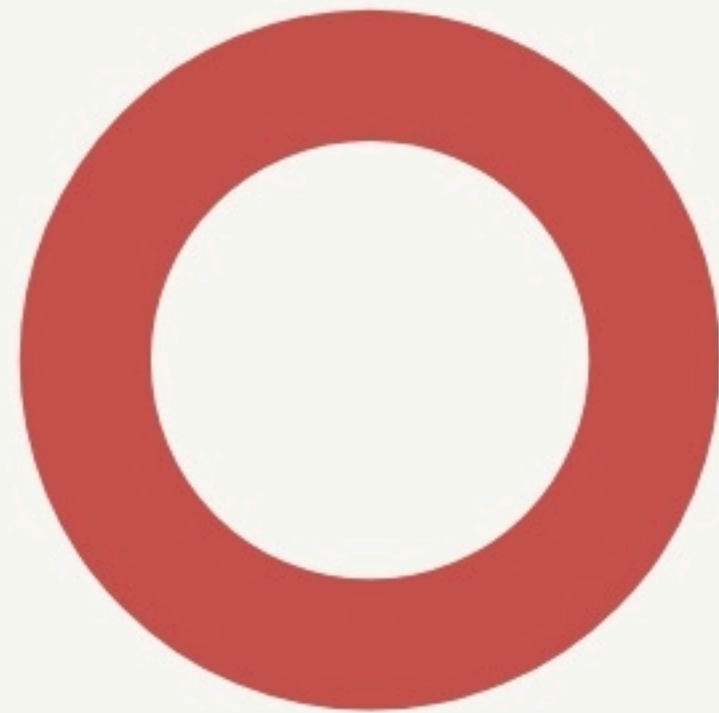
Nature des partenariats :

Économique, En nature

LES MOYENS

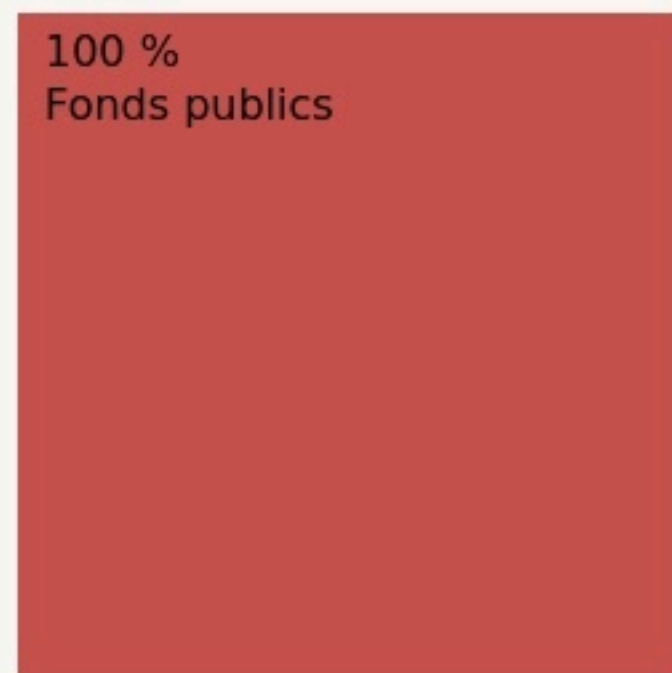
Les moyens financiers mis en oeuvre pour assurer le fonctionnement du lieu.

FONCTIONNEMENT



■ Aides publiques ■ Aides privées ■ Recettes ■ Autres subventions

INVESTISSEMENT



■ Fonds publics ■ Fonds privés ■ Fonds propres

L'IMPACT SOCIAL

L'évaluation des effets sociaux est un processus collectif visant à qualifier l'ensemble des conséquences, négatives ou positives, prévues ou imprévues, d'un projet sur ses parties prenantes. Nous présentons ici une représentation simplifiée des effets à l'échelle individuelle, collective et territoriale. La visualisation des réponses détaillées, issues des porteurs de projet, sont accessibles sur la page « voir ses effets sociaux »

[Voir ses effets sociaux](#)

EFFETS INDIVIDUELS

+ + + + +



EFFETS COLLECTIFS

+ + + + +

EFFETS TERRITORIAUX

+ + + + +

