

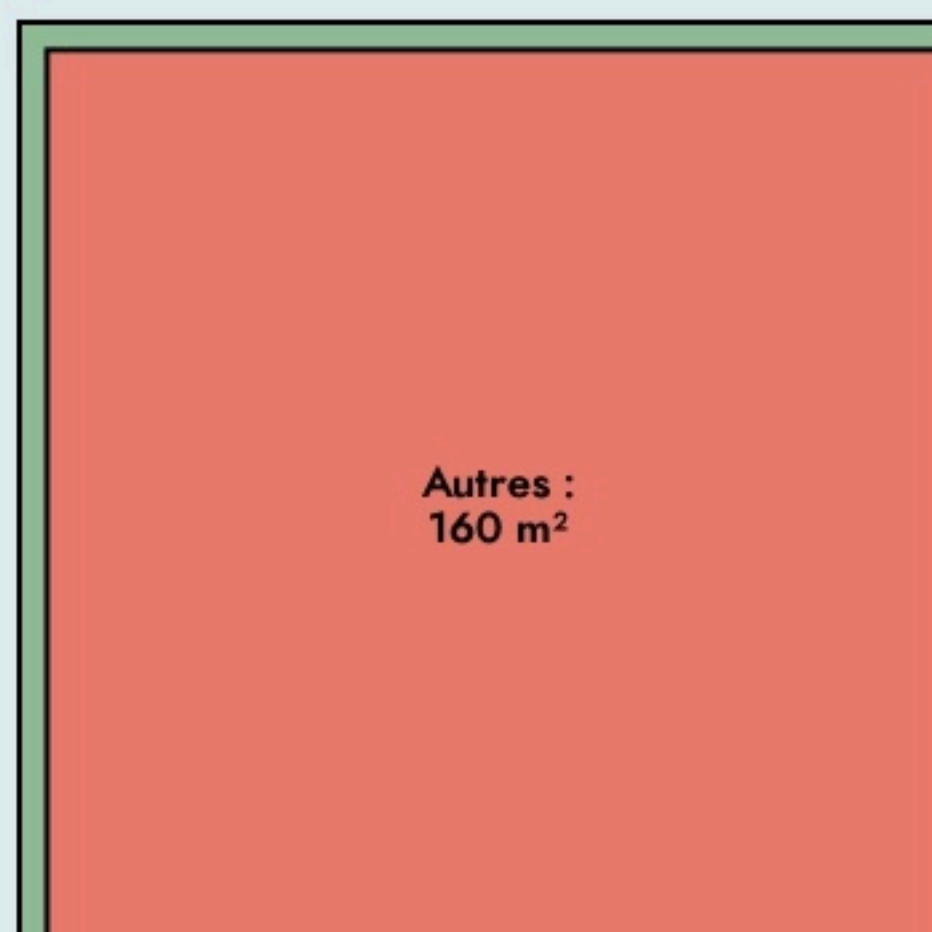


Pontivy
LA CANTINE DES HALLES

www.cantinedeshalles.org/

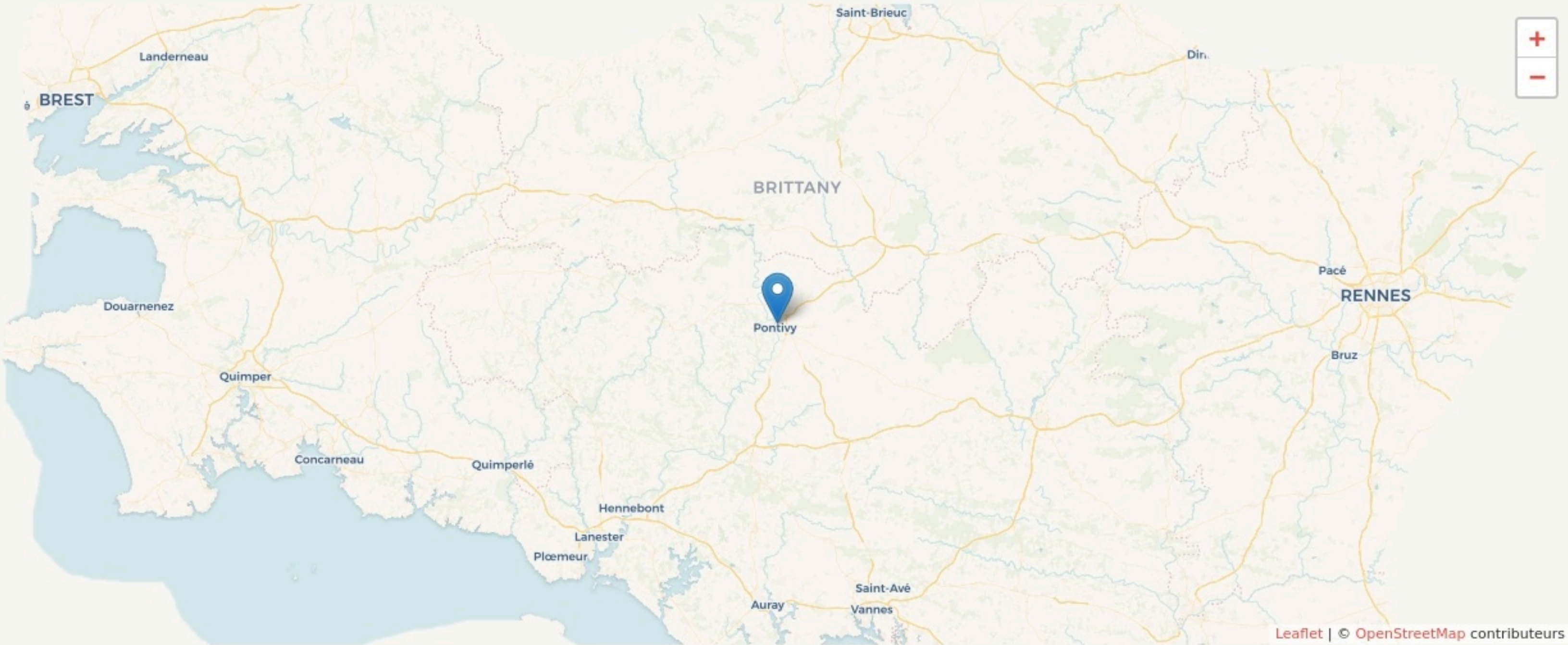
SURFACE

170 m² au total



LOCALISATION

34 Rue de Lourmel
56300
Pontivy



Leaflet | © OpenStreetMap contributeurs

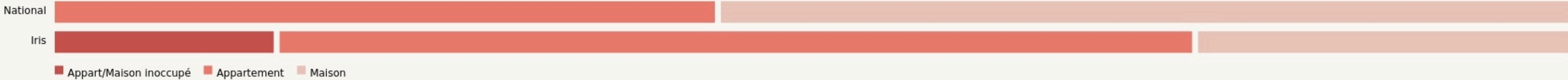
POPULATION ✦ CHANGER LA COMPARAISON



CATEGORIES SOCIOPROFESSIONNELLES ✦ CHANGER LA COMPARAISON



IMMOBILIER ✦ CHANGER LA COMPARAISON



Inauguration

2 décembre 2023

L'IDÉE FONDATRICE

Un lieu multi-partenarial qui héberge un théâtre, un espace de coworking et **la Cantine des halles**, au cœur d'un lieu historique de la ville de Pontivy,

La Cantine des Halles est lieu de vie et de transition autour d'un café associatif, d'une cantine de petite restauration et d'un comptoir de producteurs et productrices.

Le café associatif, ouvert en journée, a vocation à réunir des habitants et des personnes de passages pour créer du lien social et favoriser les échanges entre pairs.

Ouvert essentiellement en journée la semaine, au démarrage, nous développerons une offre le soir et le weekend à terme avec une offre culturelle autour de spectacle, concert, expositions et autre temps festifs et conviviaux. Des passerelles entre la programmation culturelle du théâtre et **La Cantine des Halles** sont prévues.

C'est un lieu accueillant pour les enfants avec un espace dédié.

Fournie essentiellement par des producteurs locaux, **La Cantine des Halles** est gérée par une cuisinière professionnelle, soutenue occasionnellement par des bénévoles ou des personnes en insertion.

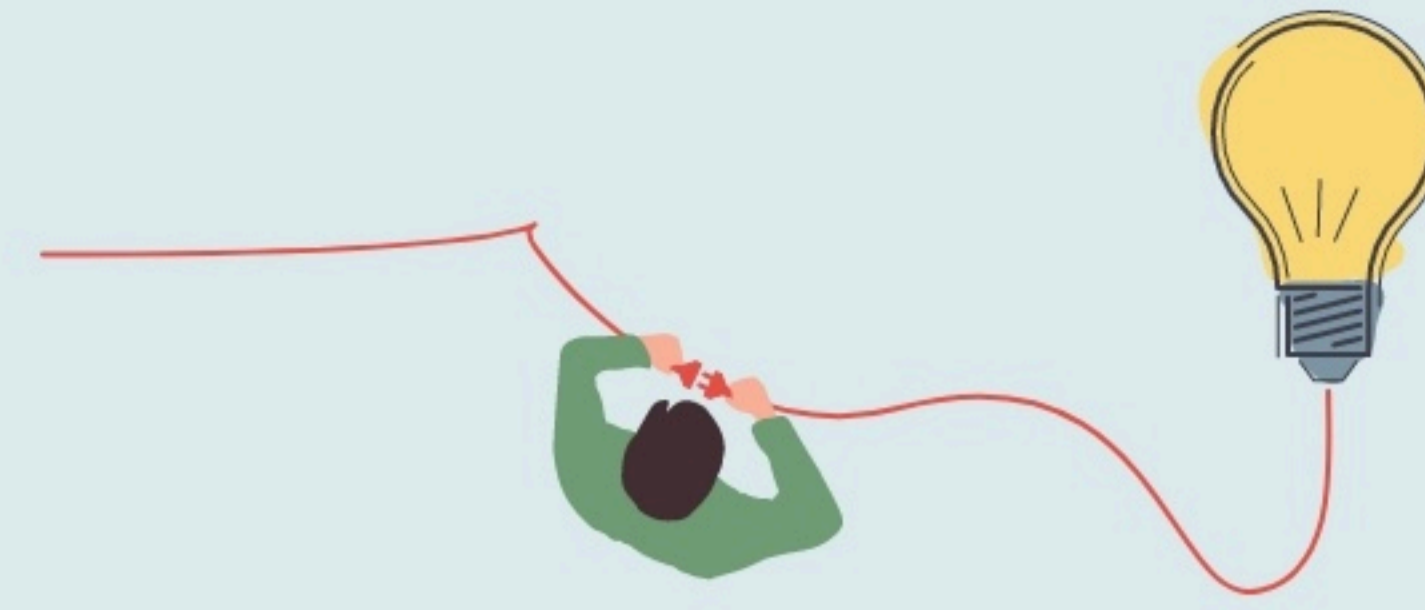
Une offre de restauration de saison, sur place ou à emporter, à des prix abordables pour être accessible à toutes et tous, notamment via des prix solidaires ou la distribution des invendus aux associations d'aide alimentaire.

Nous promouvons l'alimentation locale, durable, de saison, le zero déchets, la cuisine végétale et vivante.

Le comptoir de producteurs est un point de vente supplémentaire pour les productrices et producteurs locaux. Nous proposons un réseaux de distribution en circuit court pour démocratiser le bio et local et lutter contre le gaspillage alimentaire.

Parallèlement, nous proposons une offre d'ateliers, conférences, ciné débat, (dé)formations autour des Transition sociale, sociétale et environnementale et de l'éco parentalité. Adaptées aux envies et besoins des usagers et des compétences et appétences des bénévoles et des partenaires.

Nous aspirons à devenir un lieu fédérateur qui favorise la mise en réseau et la coopération entre les acteurs, les habitant·e·s et les institutions du territoire.



LES VALEURS PORTÉES

Écologie

Coopération

Convivialité

Expérimentation

LA PROGRAMMATION DU LIEU

Type de structures participant au projet

- Entreprises
- Associations
- Artistes
- Autres



LA COMPOSITION

Nombre et nature des structures ayant leurs locaux ou exerçant leur activité au sein du lieu.

1

structures occupantes

ACCESSIBILITÉ





LES ACTEUR.ICES

GOUVERNANCE

partagée avec Association TiLiHal
- Tiers lieu des halles

15

Bénévoles