

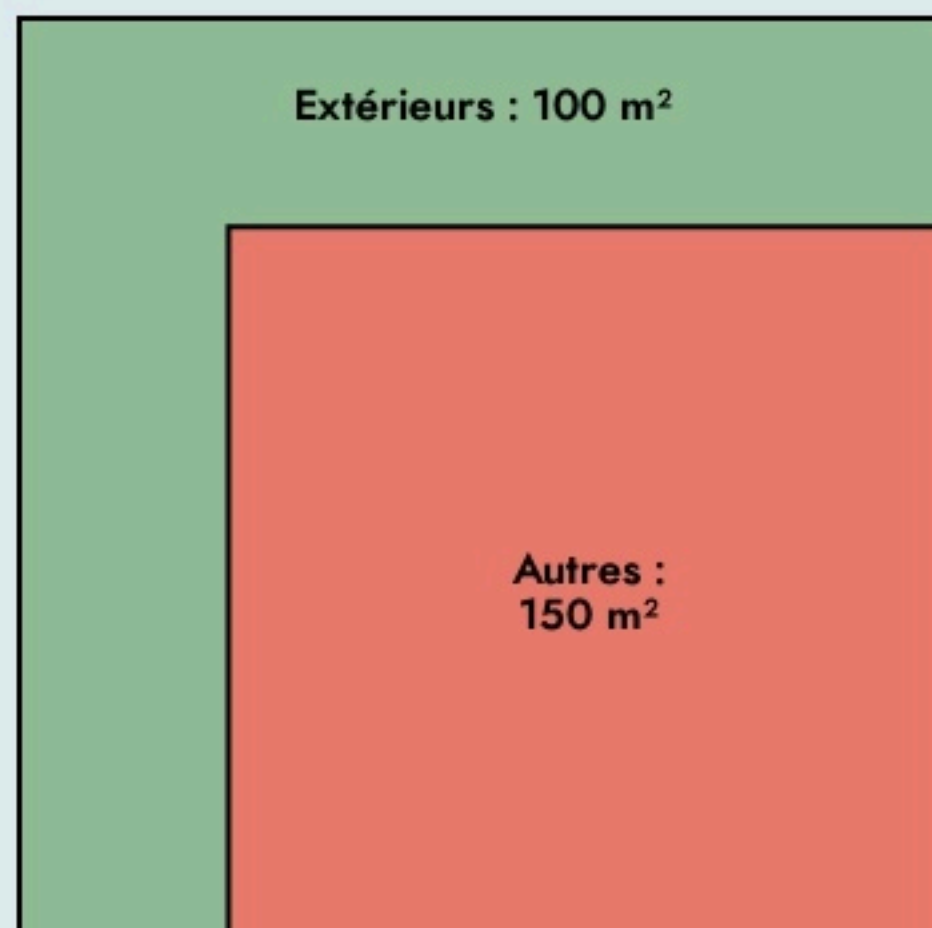


Nantes
LA COCOTTE SOLIDAIRE

www.lacocottesolidaire.fr

SURFACE

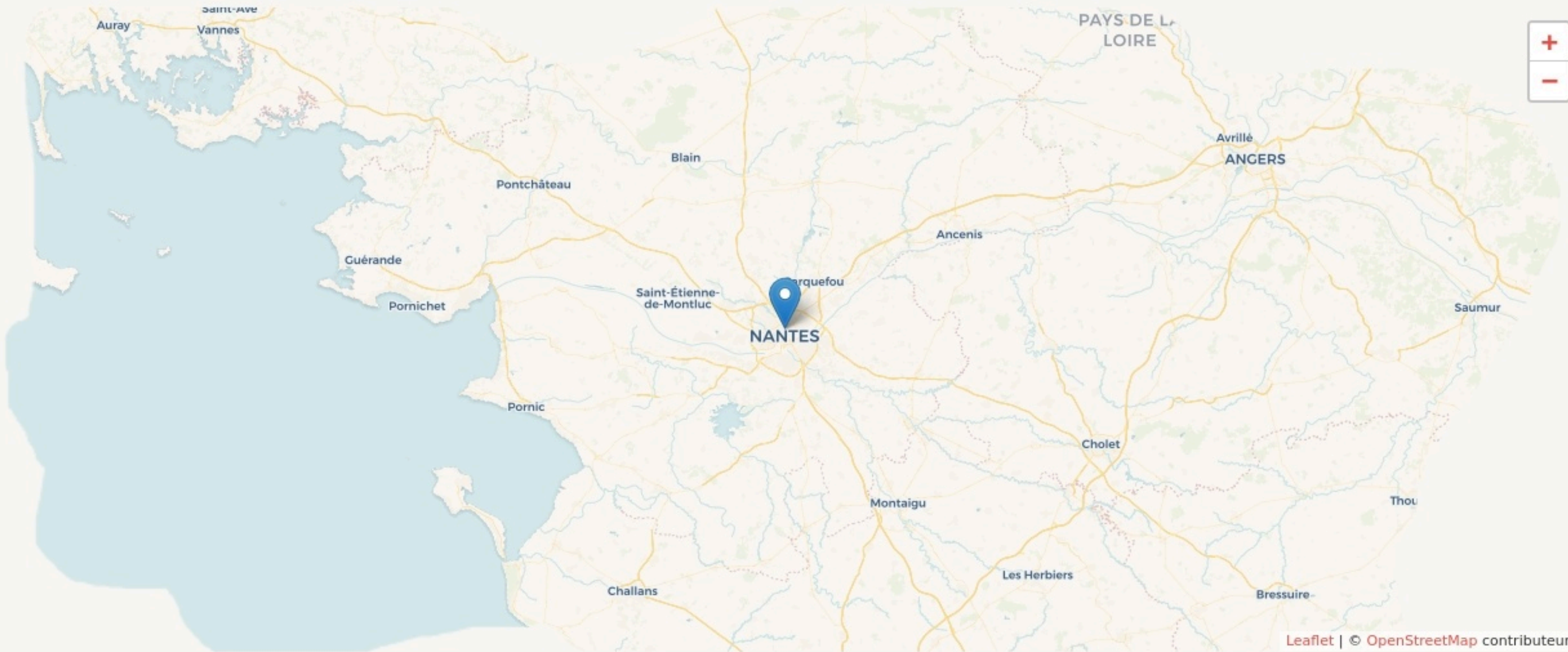
250 m² au total



LOCALISATION

1 Ile de Versailles, 44000 Nantes
44000
Nantes

Accès



Leaflet | © OpenStreetMap contributeurs

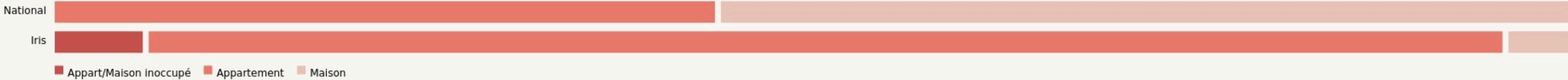
POPULATION [CHANGER LA COMPARAISON](#)



CATEGORIES SOCIOPROFESSIONNELLES [CHANGER LA COMPARAISON](#)



IMMOBILIER [CHANGER LA COMPARAISON](#)

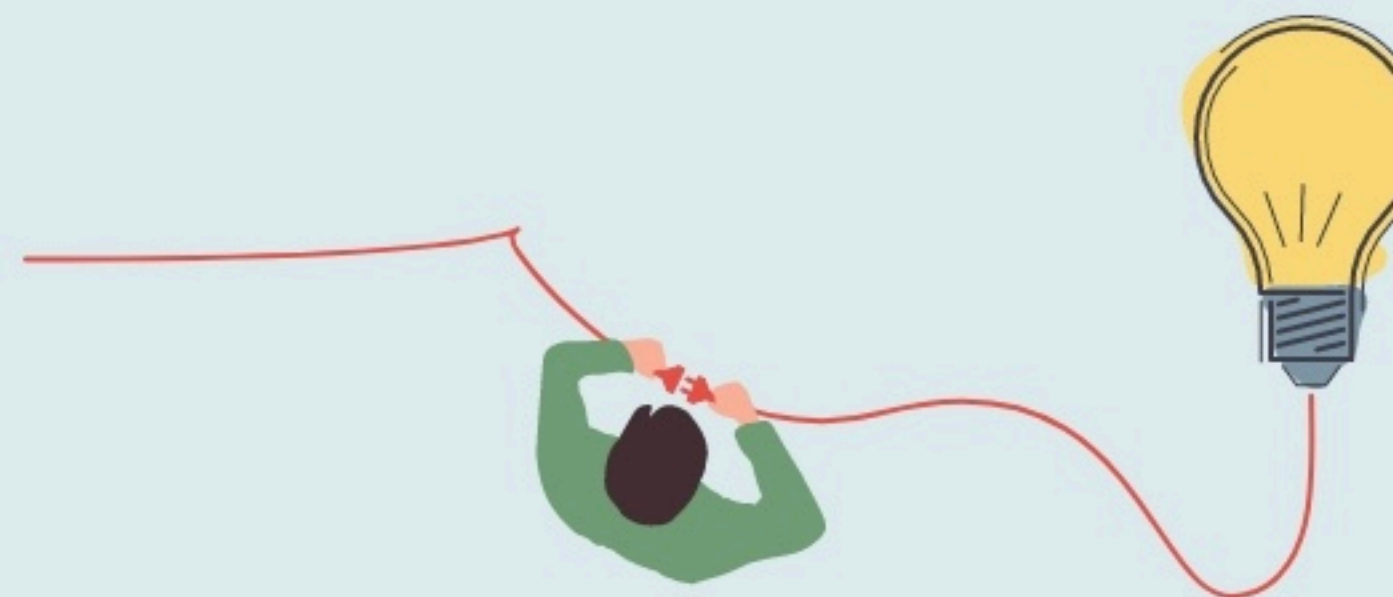


Inauguration

9 juin 2019

L'IDÉE FONDATRICE

Créer du lien autour de la préparation et le partage du repas



LES VALEURS PORTÉES

Convivialité

Coopération

Durabilité

Inclusivité

LA PROGRAMMATION DU LIEU

Évènement public

Atelier

Activité loisir

Activité artistique

Activité sportive

Circuit court

Activité au tarif adapté

Service de proximité

Type de structures participant au projet

- Entreprises
- Associations
- Artistes
- Autres



LA COMPOSITION

Nombre et nature des structures ayant leurs locaux ou exerçant leur activité au sein du lieu.

1

structure occupante

ACCESSIBILITÉ





LES ACTEUR.ICES

GOUVERNANCE

partagée avec La Cocotte
Solidaire

40

Bénévoles

6

Emplois directs

LES ACTEURS PRIVÉS

Beaucoup

LES ACTEURS PUBLICS

Beaucoup

Nature des partenariats :

Économique, En nature

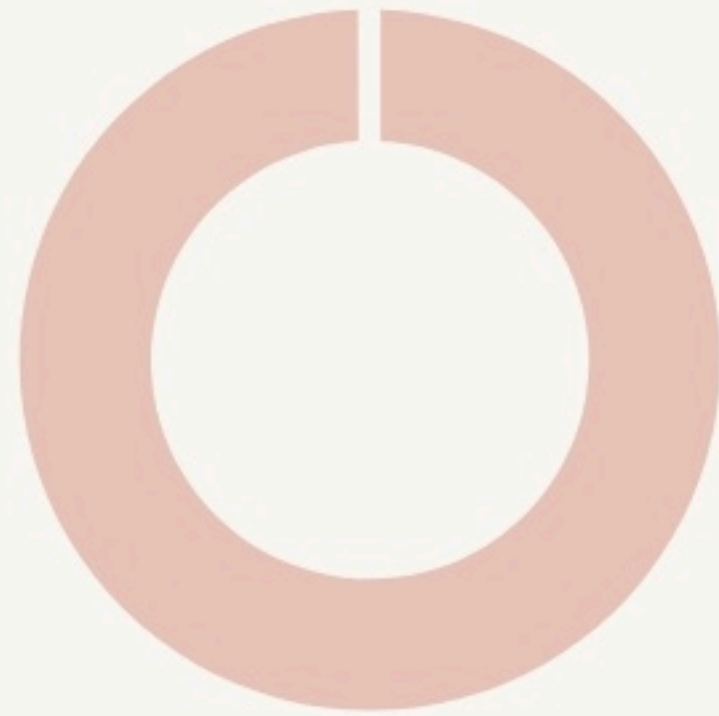
Nature des partenariats :

Économique, En nature

LES MOYENS

Les moyens financiers mis en oeuvre pour assurer le fonctionnement du lieu.

FONCTIONNEMENT



■ Aides publiques ■ Aides privées ■ Recettes ■ Autres subventions

INVESTISSEMENT



■ Fonds publics ■ Fonds privés ■ Fonds propres

L'IMPACT SOCIAL

L'évaluation des effets sociaux est un processus collectif visant à qualifier l'ensemble des conséquences, négatives ou positives, prévues ou imprévues, d'un projet sur ses parties prenantes. Nous présentons ici une représentation simplifiée des effets à l'échelle individuelle, collective et territoriale. La visualisation des réponses détaillées, issues des porteurs de projet, sont accessibles sur la page « voir ses effets sociaux »

[Voir ses effets sociaux](#)

EFFETS INDIVIDUELS

+ + + + +



EFFETS COLLECTIFS

+ + + + +

EFFETS TERRITORIAUX

+ + + + +

