



Grenoble  
**LA CORRESPONDANCE**

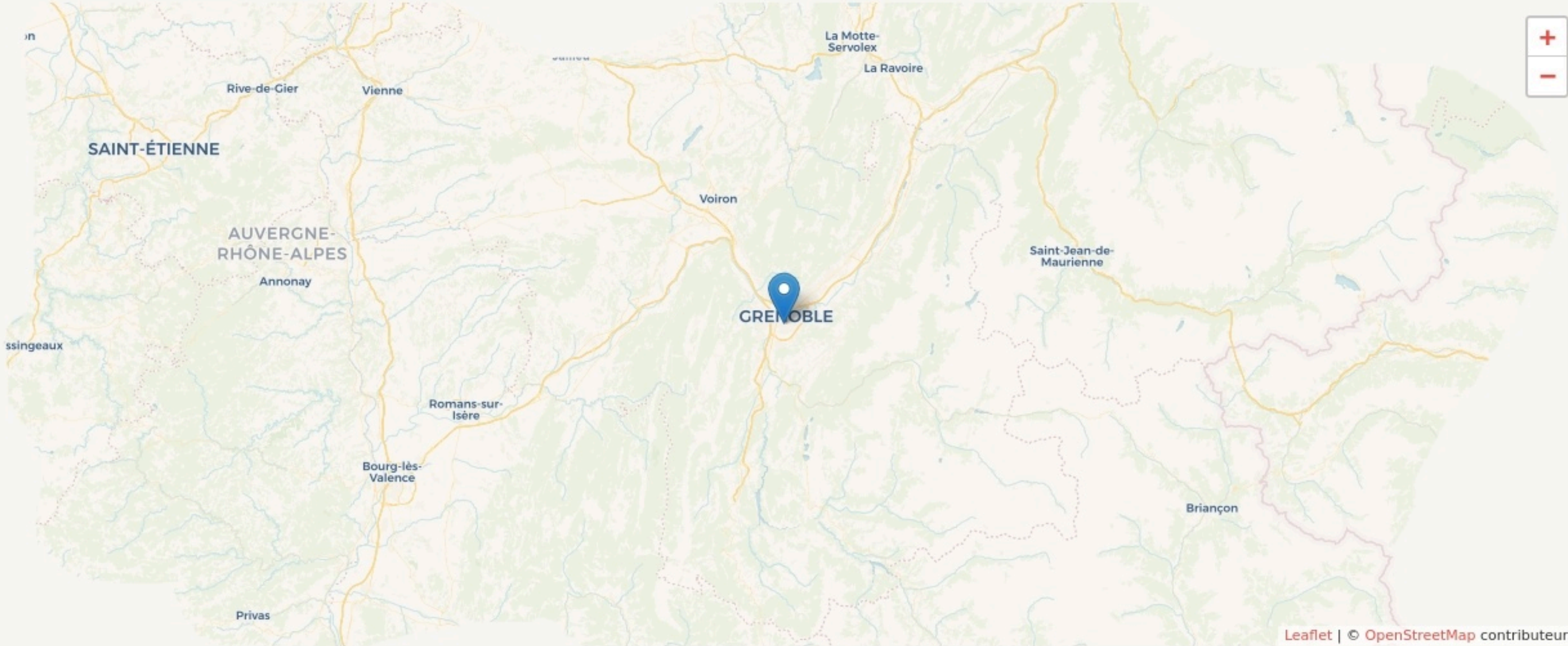
[www.pali-pali.com/portfolio-item/la-correspondance/](http://www.pali-pali.com/portfolio-item/la-correspondance/)

**SURFACE**  
2500 m<sup>2</sup> au total

**Correspondance**

# LOCALISATION

30 Avenue Marcellin Berthelot  
38100  
Grenoble



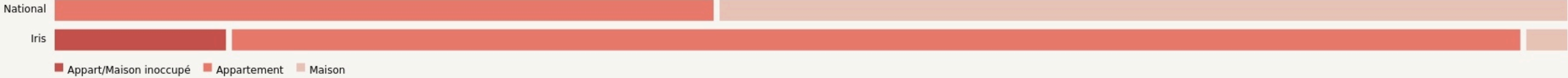
## POPULATION [CHANGER LA COMPARAISON](#)



## CATEGORIES SOCIOPROFESSIONNELLES [CHANGER LA COMPARAISON](#)



## IMMOBILIER [CHANGER LA COMPARAISON](#)



## Inauguration

1 juin 2023

## L'IDÉE FONDATRICE

**\*\*LA CORRESPONDANCE\*\*** - ouverture T3/2023

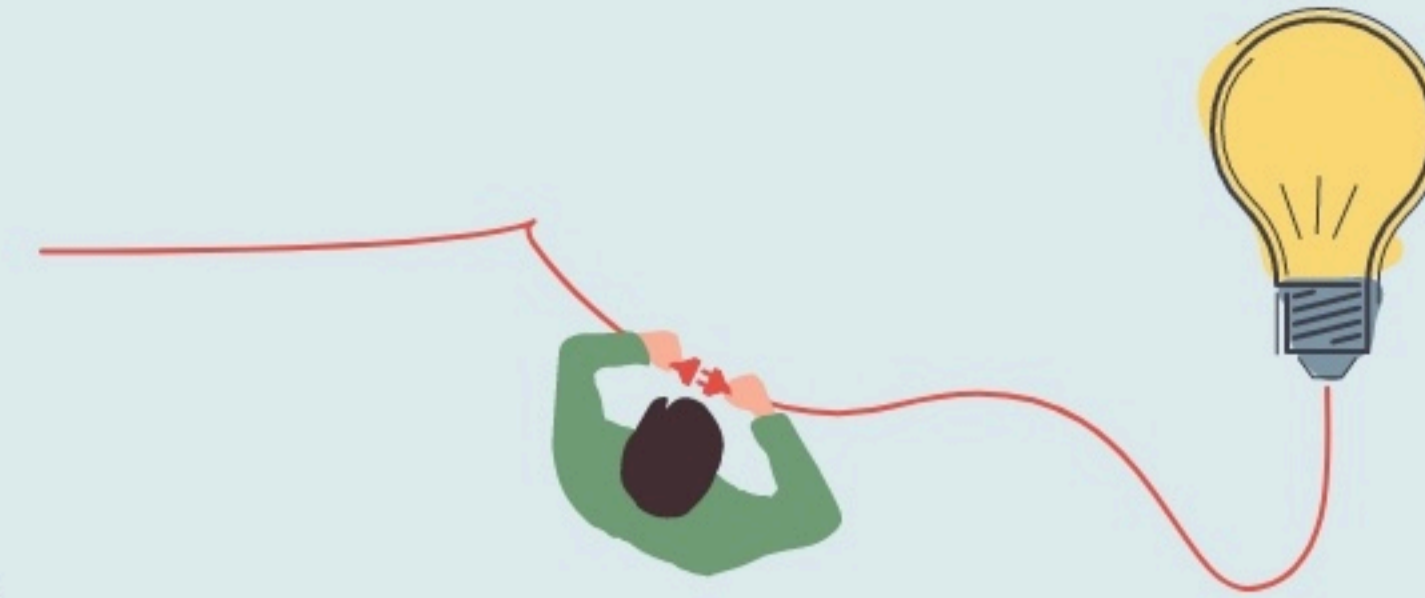
Dans l'attente de la déconstruction de certains bâtiments existants permettant la création du nouvel îlot « Berthelot-Zola », la Ville de Grenoble et la SAGES, aménageur de l'EcoQuartier Flaubert, ont décidé d'ouvrir les portes de ce lieu au grand public en le mettant à disposition d'un projet d'occupation transitoire innovant pour une durée de 4 ans (de début 2023 à fin 2026). Situé au nord de l'EcoQuartier Flaubert, entre le centre-ville et la Villeneuve de Grenoble, à proximité de la MC2 et de la Bifurk, le projet concerne les bâtiments anciennement occupés par l'Institut National Supérieur de Professorat et de l'Education (INSPÉ ex IUFM).

Pour coordonner ce projet, la Ville de Grenoble et la SAGES ont lancé un marché public pour désigner le coordinateur-animateur du site en charge d'une triple mission de coordination, de dynamisation et d'animation. Le contenu principal de cette mission consiste en :

- Coordonner et soutenir les futures occupations du site en veillant à la cohérence globale ;
- Proposer des projets et des activités ponctuels et variés durant toute l'année dans les bâtiments et les espaces extérieurs, dans le respect de l'histoire du quartier et de l'environnement.

pali pali opérera à Grenoble son premier projet d'occupation temporaire en France. Au programme, un tiers-lieu regroupant dans un même espace plusieurs activités complémentaires : espaces de production, activités culturelles et sociales, alimentation durable, etc. Les occupants seront retenus dans le cadre d'un appel à manifestation d'intérêt en cours. Ils seront connus au début de l'année 2023.

L'objectif du projet est de créer un nouvel espace convivial dans le quartier, grâce à sa programmation sociale et inclusive. Cette occupation testera et préfigurera les usages du futur quartier et nourrira la définition du projet définitif. Elle prévoit une ouverture du site au public, et une implication des voisins et acteurs du territoire alentour afin de révéler l'intensité et l'identité du quartier.



## LES VALEURS PORTÉES

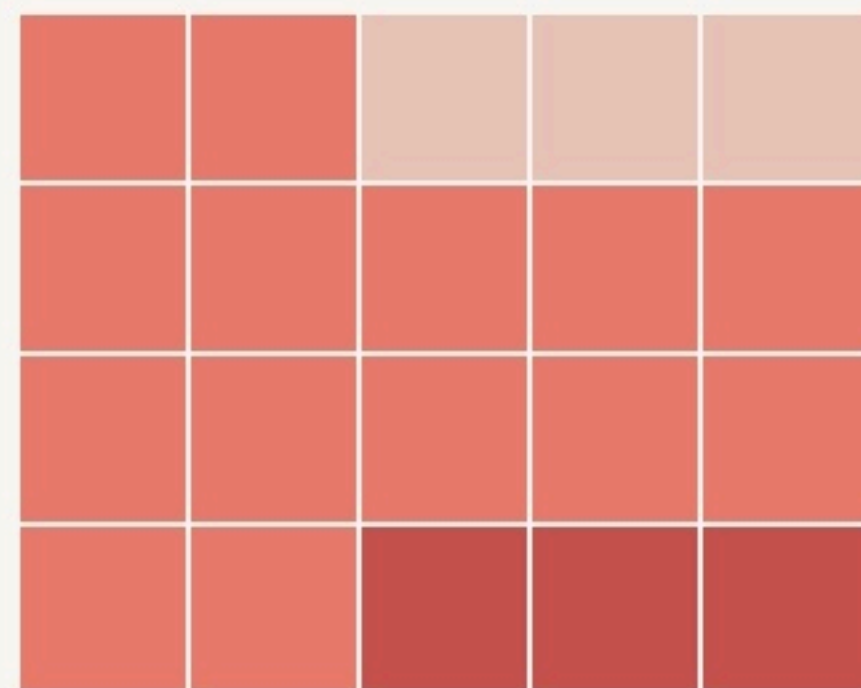
**Accueil**

**Inclusivité**

**Transmission**

**Convivialité**

## LA PROGRAMMATION DU LIEU



### Type de structures participant au projet

- Entreprises
- Associations
- Articac
- Autres

## LA COMPOSITION

Nombre et nature des structures ayant leurs locaux ou exerçant leur activité au sein du lieu.

# 20

structures occupantes

### ACCESSIBILITÉ





## LES ACTEUR.ICES

### **GOUVERNANCE**

partagée avec PALI PALI France