

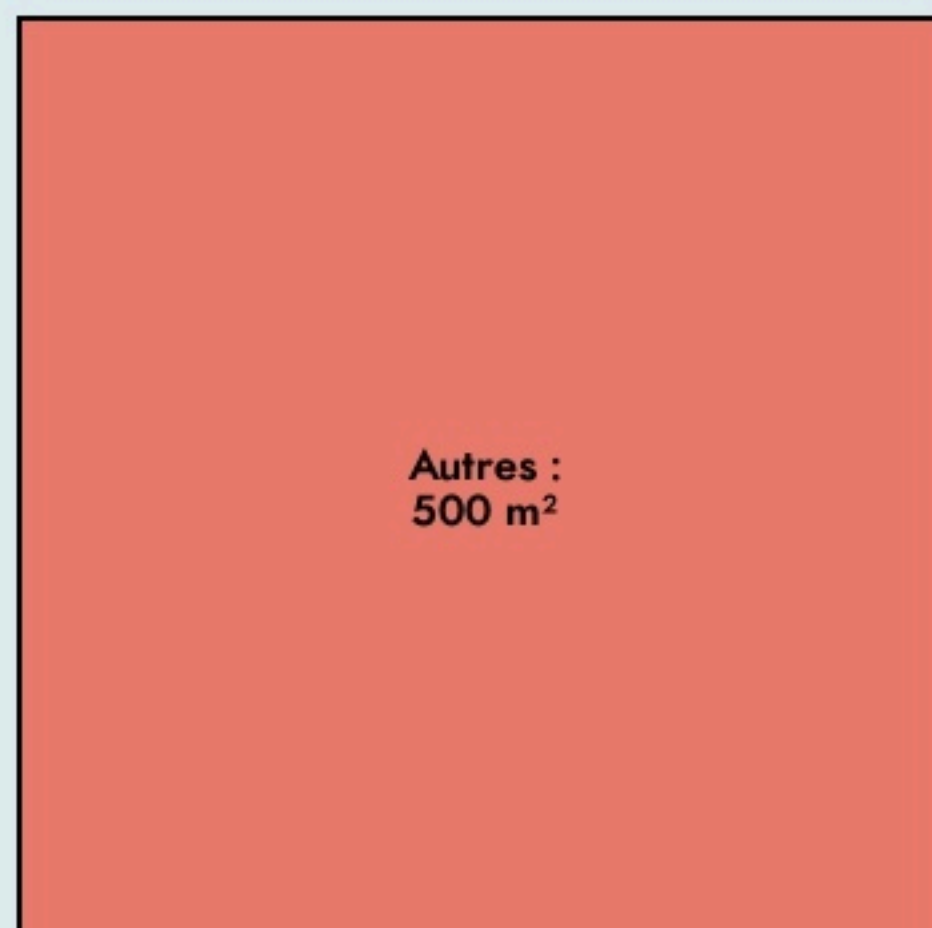


Dijon
LA COURSIVE

www.la-coursive.fr/

SURFACE

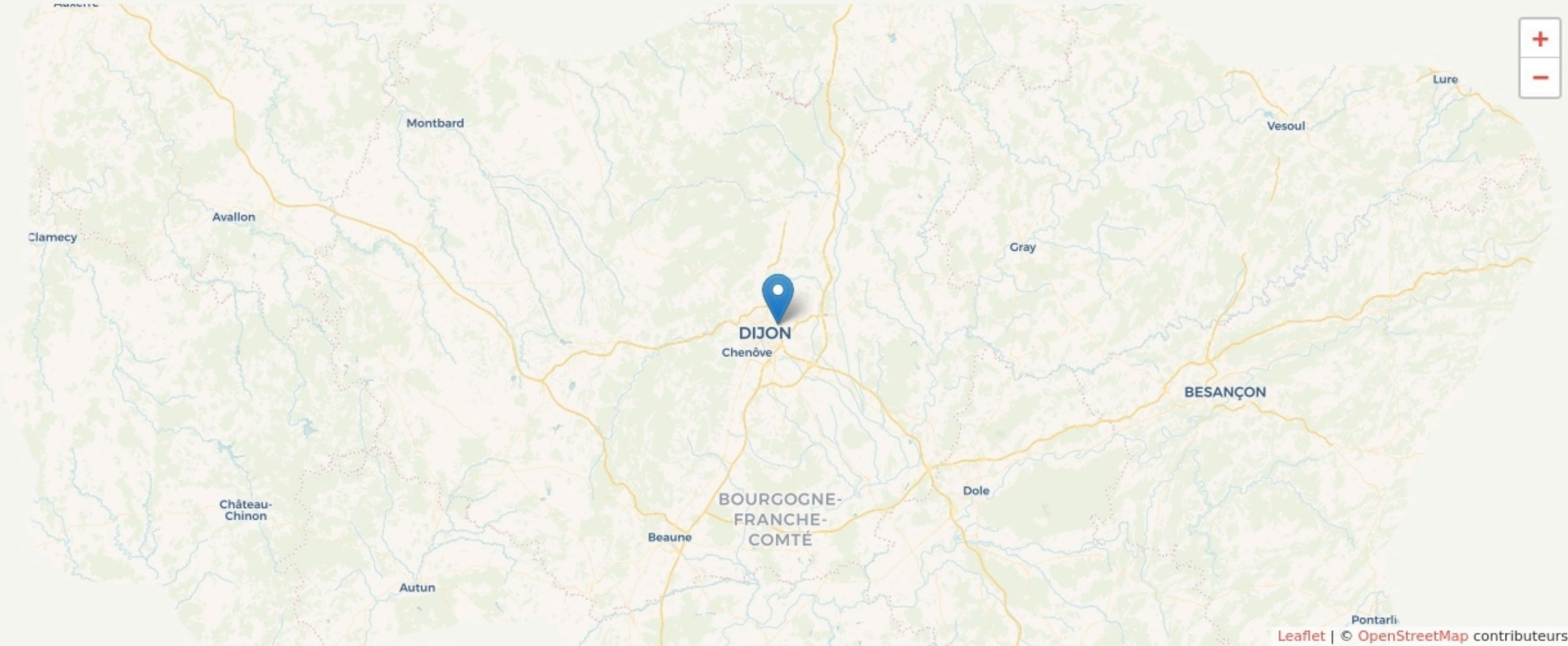
500 m² au total



LA
COURSIVE
TIERS LIEU CULTUREL DES GRÉSILLES

LOCALISATION

33 place galilée
21000
Dijon



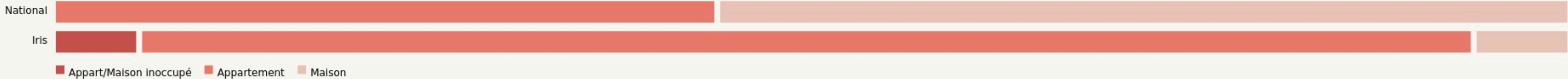
POPULATION [CHANGER LA COMPARAISON](#)



CATEGORIES SOCIOPROFESSIONNELLES [CHANGER LA COMPARAISON](#)



IMMOBILIER [CHANGER LA COMPARAISON](#)



Inauguration

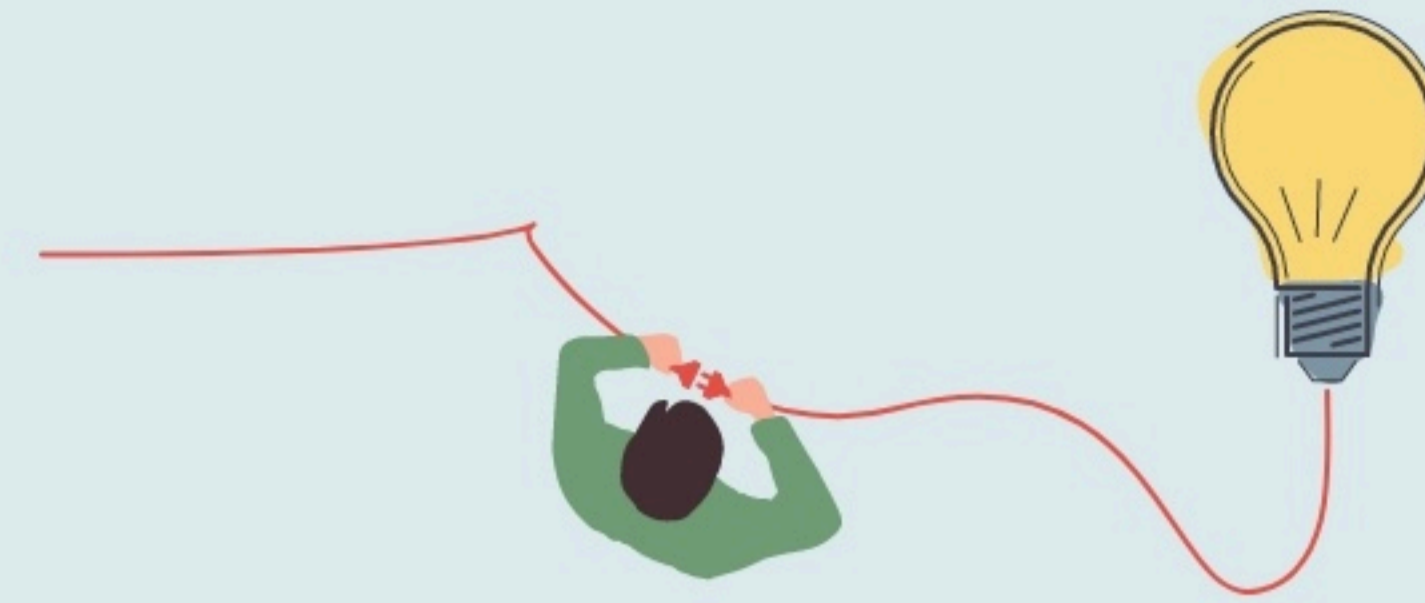
4 mai 2019

L'IDÉE FONDATRICE

La Coursive Boutaric est une association née en 2010 avec la volonté d'explorer de nouveaux modèles d'organisation économique de la culture, d'inventer de nouvelles manières de coopérer sur un territoire et d'inscrire l'intelligence collective au cœur de ses actions. Notre déménagement, en 2019, de l'immeuble HLM Boutaric vers un nouveau lieu de vie de 500 m² au cœur du quartier des Grésilles à Dijon, nous permet de réaffirmer nos engagements historiques.

Nos actions se définissent à travers trois objectifs :

- Le développement économique durable de l'entrepreneuriat culturel et créatif de notre territoire : conseil, formation, expérimentations, forum régional, bureaux à loyer modéré, etc.
- Un écosystème propice à la montée en compétence des habitants des Grésilles : conseil, formation, coaching, coworking à loyer modéré, etc.
- Un lieu de vie partagé et ouvert sur le quartier et la métropole à travers une programmation culturelle et citoyenne participative et des projets de coopération.



LES VALEURS PORTÉES

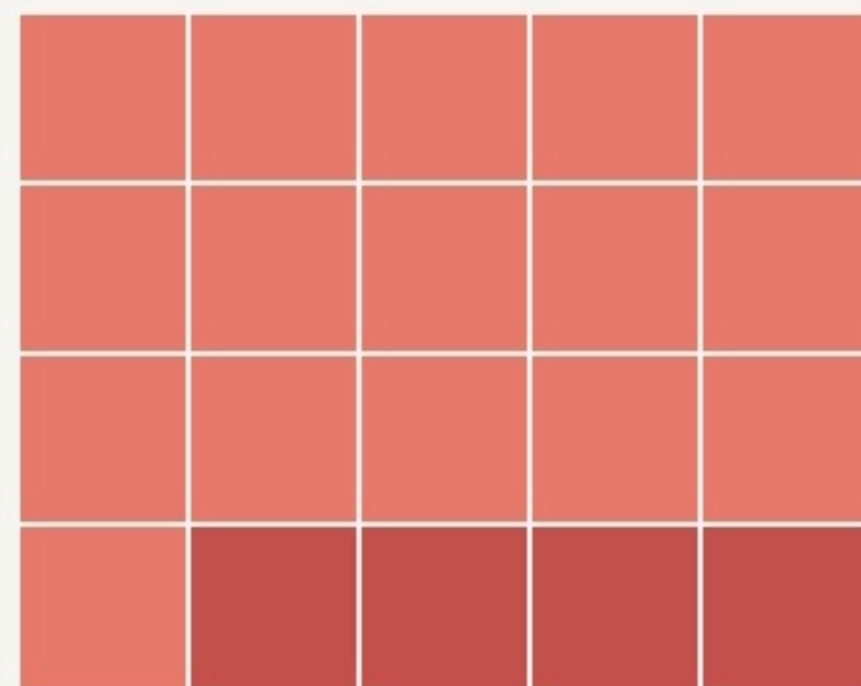
Solidarité

Coopération

Transmission

Convivialité

LA PROGRAMMATION DU LIEU



Type de structures participant au projet

- Entreprises
- Associations
- Artictac
- Autres

LA COMPOSITION

Nombre et nature des structures ayant leurs locaux ou exerçant leur activité au sein du lieu.

20

structures occupantes

ACCESSIBILITÉ





LES ACTEUR.ICES

GOUVERNANCE

partagée avec La Course
Boutaric

95

Bénévoles

5

Emplois directs