



Bordeaux

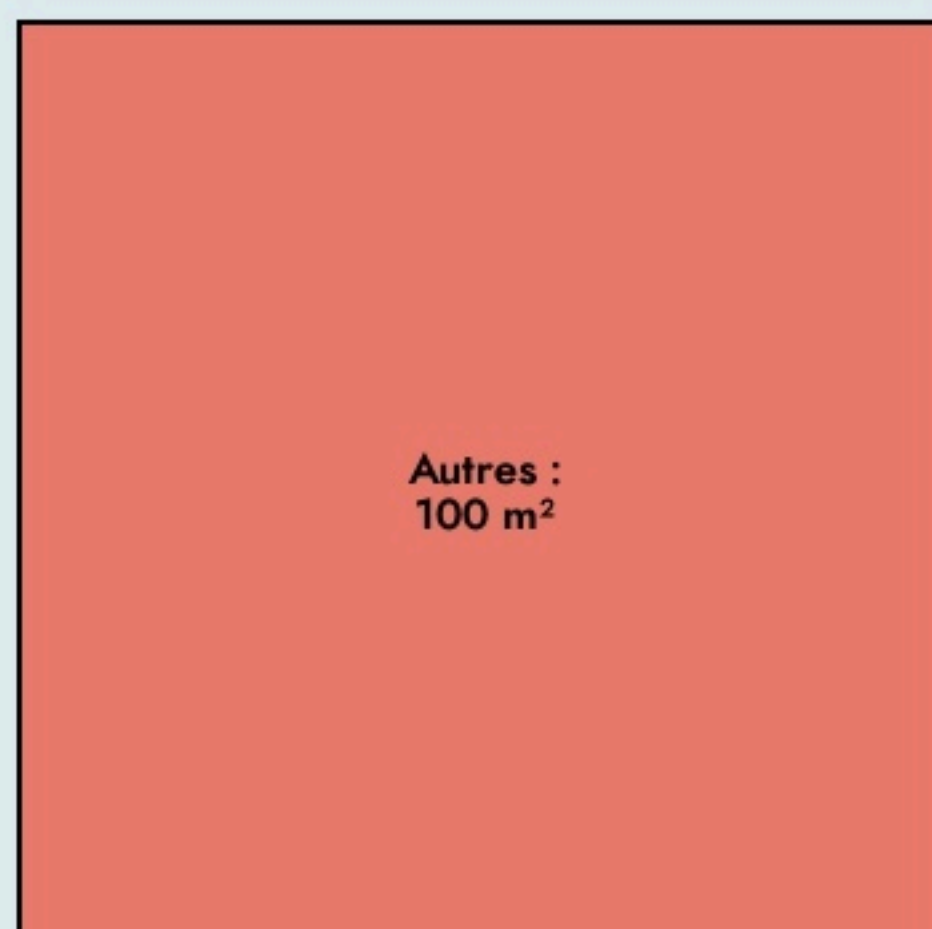
LA CUISINE DE CAMILLE

"CUISINER POUR SE RENCONTRER" Située à Bordeaux ville, à proximité de la gare et du marché des Capucins, la Cuisine de Camille est un tiers-lieu culinaire innovant et solidaire Disposant d'un espace de travail et d'une cuisine semi-professionnelle d'une capacité de 20 à 40 personnes, la Cuisine de Camille est un lieu unique pour organiser des évènements en favorisant les échanges et la convivialité.

www.lacuisinedecamille.org/

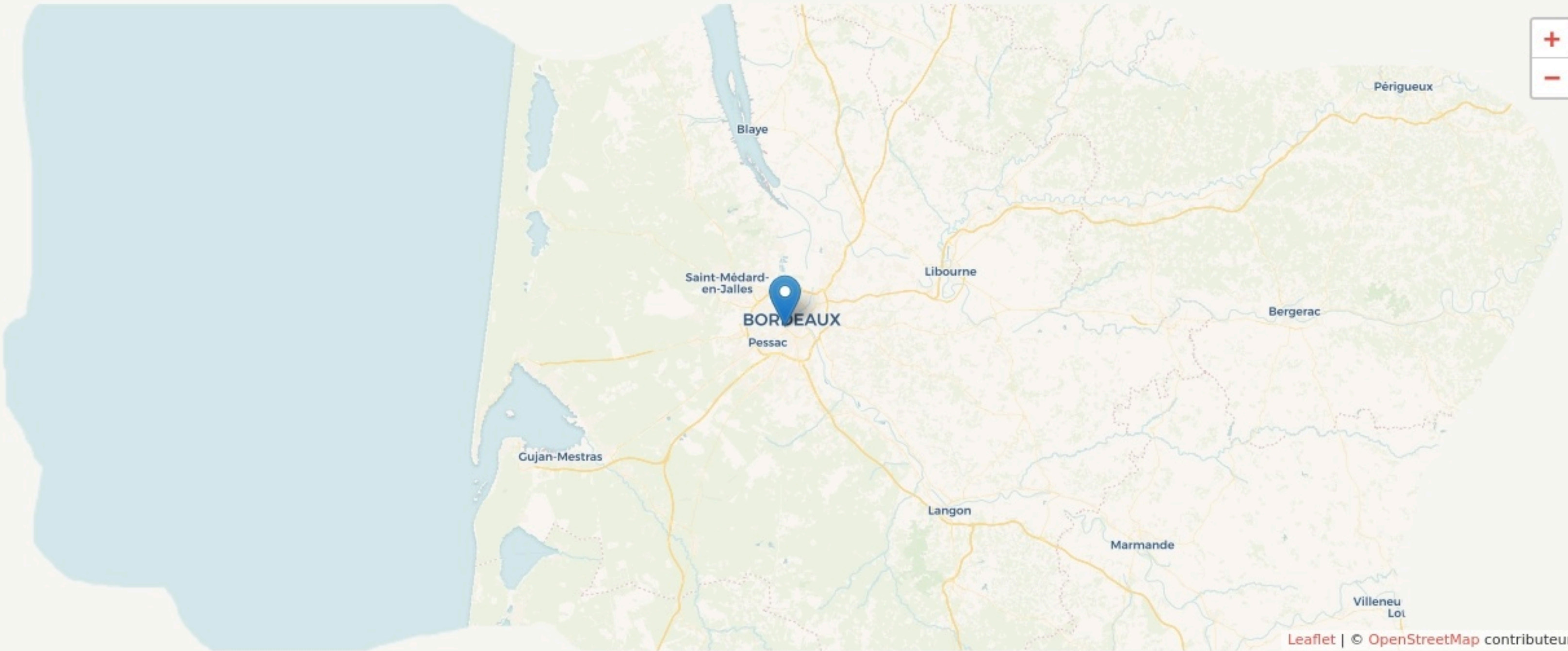
SURFACE

100 m² au total



LOCALISATION

18 rue de bègles
33000
Bordeaux



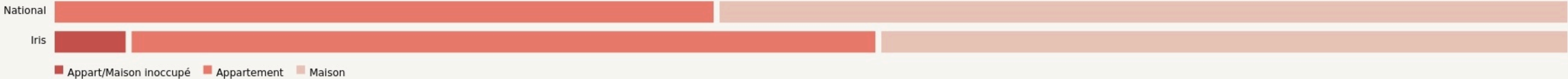
POPULATION [CHANGER LA COMPARAISON](#)



CATEGORIES SOCIOPROFESSIONNELLES [CHANGER LA COMPARAISON](#)



IMMOBILIER [CHANGER LA COMPARAISON](#)



Inauguration

1 avril 2022

L'IDÉE FONDATRICE

Espace polyvalent et véritable cuisine partagée de quartier, notre objectif est de créer du lien, des solidarités et de favoriser l'autonomie (tant sur le plan alimentaire que social) tout en participant à la résilience et l'éco-responsabilité.

La cuisine de camille propose des espaces de coworking, une cuisine partagée à louer, des ateliers culinaires et solidaires, des privatisations avec services de chefs.

Elle réunit régulièrement les différents acteurs et bénéficiaires du tiers lieu, tels que habitants du quartier, publics sensibles ayant besoin d'un espace de cuisine, associations, artisans, producteurs locaux, écoles à proximité...

L'association cible un public intergénérationnel à l'échelle du quartier. Une vigilance particulière est apportée au public sensible dont les familles précaires, les enfants et les seniors.

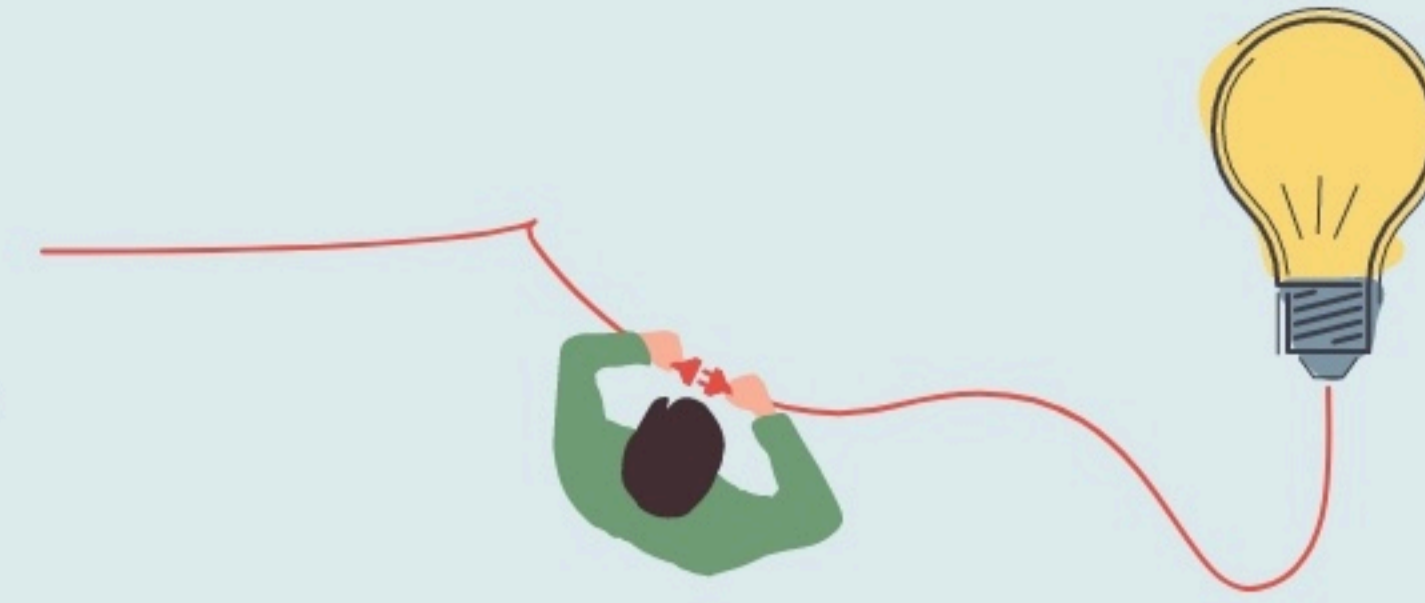
L'utilité sociale de l'association se traduit par l'objectif d'apporter un soutien à des personnes en situation de fragilité, notamment du fait de leur situation économique ou sociale, et de participer à la lutte contre leur exclusion.

L'association vise également à contribuer au développement du lien social à l'échelle du quartier dans lequel elle est implantée. Enfin, elle contribue à l'éducation populaire et à la citoyenneté en impliquant ses membres grâce à une gouvernance ouverte et participative.

Afin de favoriser la réalisation de cet objet, l'association se livre de façon habituelle aux activités suivantes : brunchs solidaires, ateliers de cuisines, événementiel, café, distributions alimentaires, formation.

La cuisine de Camille porte aussi l'objectif d'accompagnement à la transition alimentaire, en sensibilisant le public au végétal, local, et de saison en circuit court.

La Cuisine de Camille est soutenue par des mécènes privés et publics, collectivités territoriales et organismes de l'État.



LES VALEURS PORTÉES

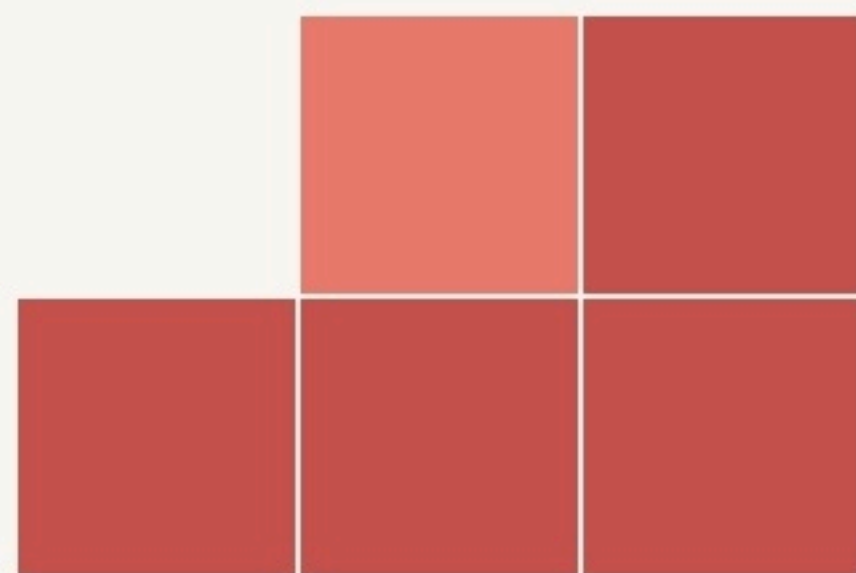
Écologie

Solidarité

Apprentissage

Convivialité

LA PROGRAMMATION DU LIEU



Type de structures participant au projet

- Entreprises
- Associations
- Artistes
- Autres

LA COMPOSITION

Nombre et nature des structures ayant leurs locaux ou exerçant leur activité au sein du lieu.

5

structures occupantes

ACCESSIBILITÉ





LES ACTEUR.ICES

GOUVERNANCE

partagée avec avec les membres
de l'association

4

Bénévoles

2

Emplois directs