



Chatte  
**LA FABRIQUE DES  
LUDDITES**

[www.fabriquedesluddites.org](http://www.fabriquedesluddites.org)

**SURFACE**  
1200 m<sup>2</sup> au total

Il n'y a pas encore de photo.

## Inauguration

1 mai 2024

## L'IDÉE FONDATRICE

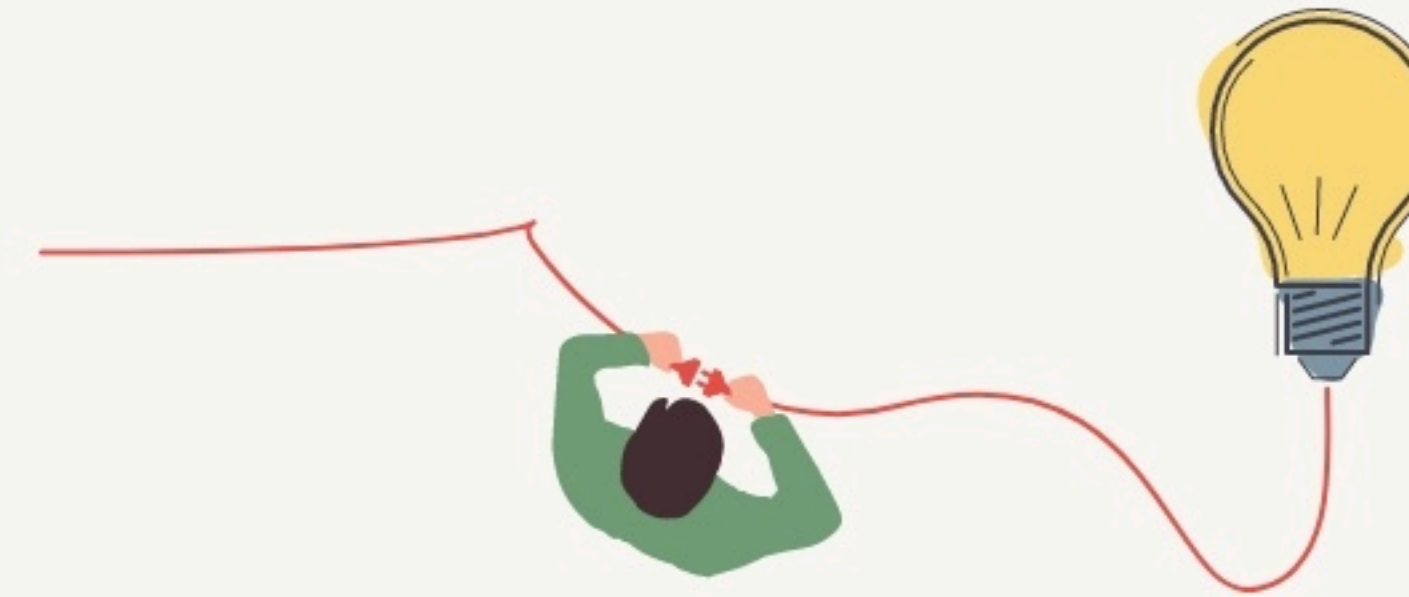
La Fabrique des Luddites\* est située à Chatte, petit village de la vallée de l'Isère, au pied du Vercors, à mi-chemin de Valence et Grenoble.

Implantée dans une ancienne fabrique de tulles du XIXe siècle en cours de rénovation, la Fabrique des Luddites est un lieu de vie, d'échange et de transmission, dédié à la rencontre des arts, de l'artisanat et de l'écologie. Elle se veut un lieu d'expérimentation au croisement des disciplines, un lieu où apprendre par le faire, un lieu de création qui replace le vivant au centre des préoccupations.

Le projet se construit à partir des collaborations qui se tissent entre le lieu et les porteurs de projets, qu'ils ou elles soient professionnel.les, amat.eurs.rices, étudiant.es ou voisin.es.

Les initiatives qui s'y dessinent aujourd'hui sont avant tout des projets pédagogiques et artistique portés par des artistes, des artisans, des designers, des architectes et des musiciens. Ils sont composés de temps de rencontres, d'ateliers, de stages, de résidences, d'événements et de chantiers participatifs.

\* Luddites est le nom donné aux briseurs de métiers à tisser anglais du XIXe siècle. Il désigne un mouvement contestataire formé d'artisans tisserands indépendants mis au chômage par la mécanisation du travail engendrée par l'adoption du métier à tisser Jacquard dans l'industrie textile.



## LES VALEURS PORTÉES

Écologie

Coopération

Transmission

Expérimentation

## LA PROGRAMMATION DU LIEU

*Hébergement*



## LES ACTEUR.ICES

### **GOUVERNANCE**

partagée avec Association  
Fabrique des Luddites