



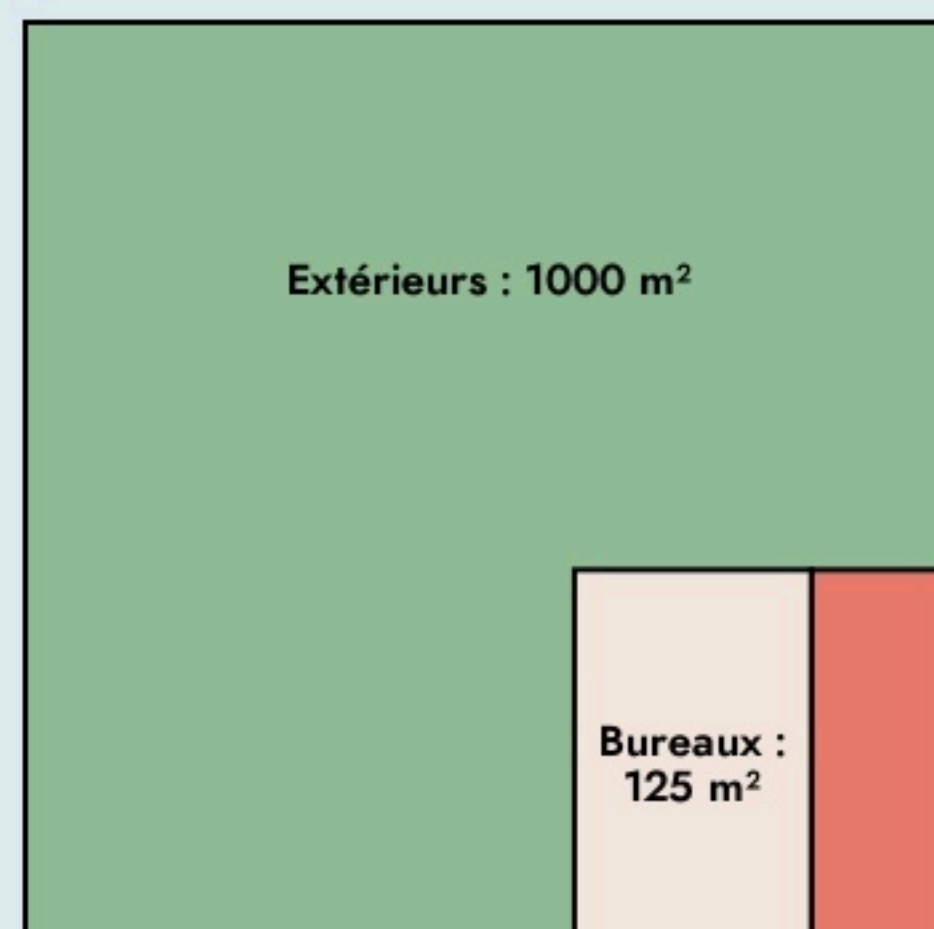
Combeaufontaine **LA FABRIQUE DU MONDE RURAL DE COMBEAUFONTAINE**

La Fabrique du Monde Rural de Combeaufontaine est un tiers-lieu porté depuis 2018 par le MRJC, association d'éducation populaire gérée et animée par des jeunes de moins de 30 ans, qui a vocation à rassembler les habitant·es des Hauts du Val-de-Saône, créer du lien social, permettre l'expérimentation et la mutualisation de savoirs, savoir-faire et espaces pour appréhender l'avenir dans une dynamique de coopération, d'échange et de construction de projets en commun.

www.mrjc.org/fabriques/combeaufontaine/

SURFACE

1200 m² au total



LOCALISATION

47 Grande rue à Combeaufontaine
70120
Combeaufontaine

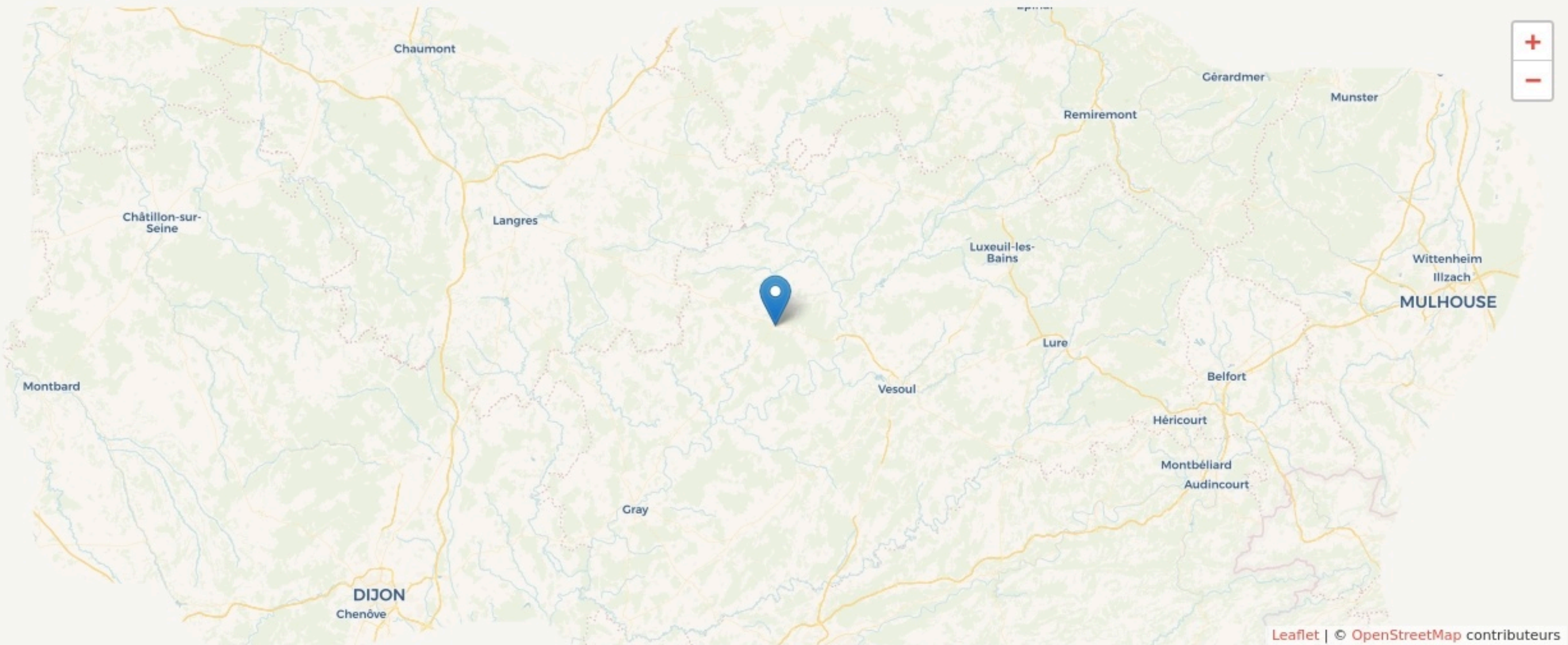
Accès



Bus



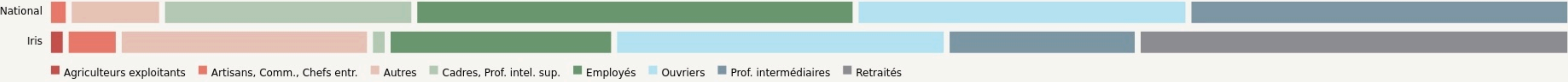
Voiture



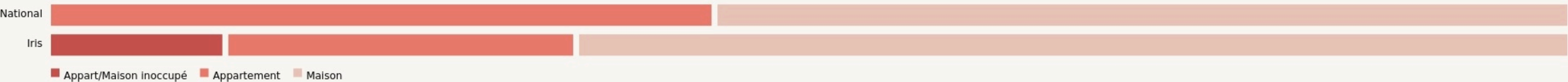
POPULATION [CHANGER LA COMPARAISON](#)



CATEGORIES SOCIOPROFESSIONNELLES [CHANGER LA COMPARAISON](#)



IMMOBILIER [CHANGER LA COMPARAISON](#)

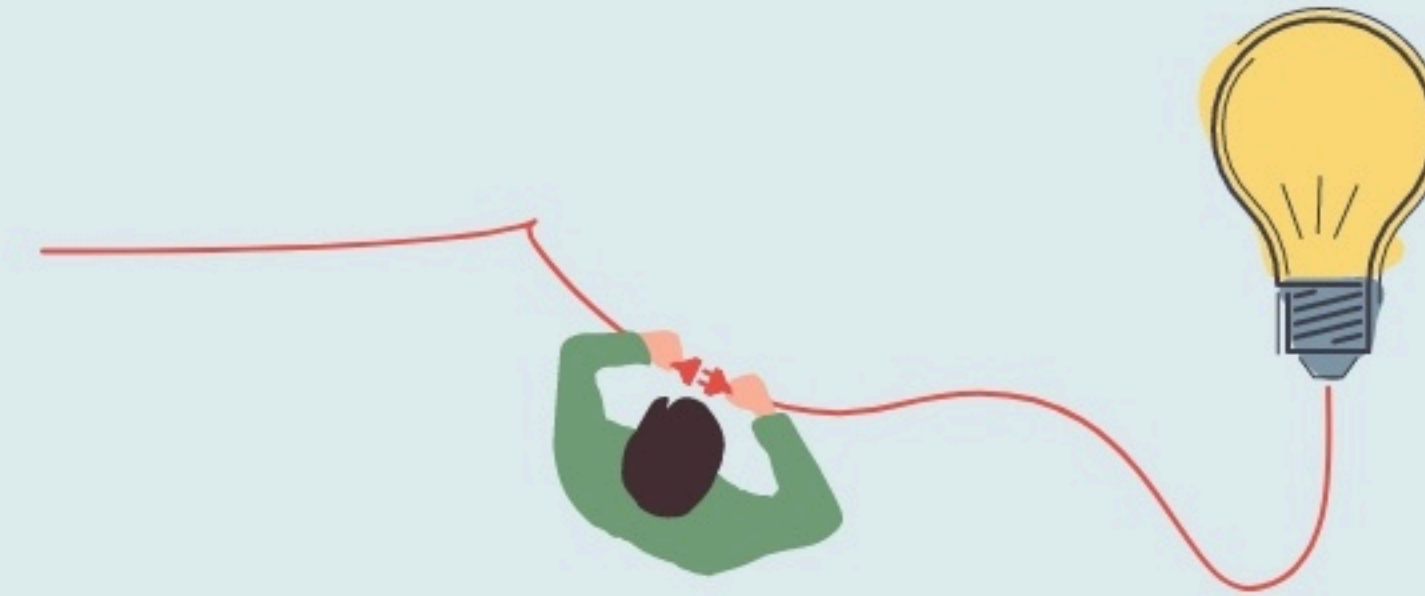


Inauguration

6 juin 2025

L'IDÉE FONDATRICE

Répondre au besoin des jeunes en milieu rural de trouver des lieux pour se retrouver, échanger des savoirs et savoir-faire, proposer et conduire des actions collectives et participer à la vie de leur territoire.



LES VALEURS PORTÉES

Accueil

Convivialité

Créativité

Environnement

LA PROGRAMMATION DU LIEU

Évènement public

Bureau

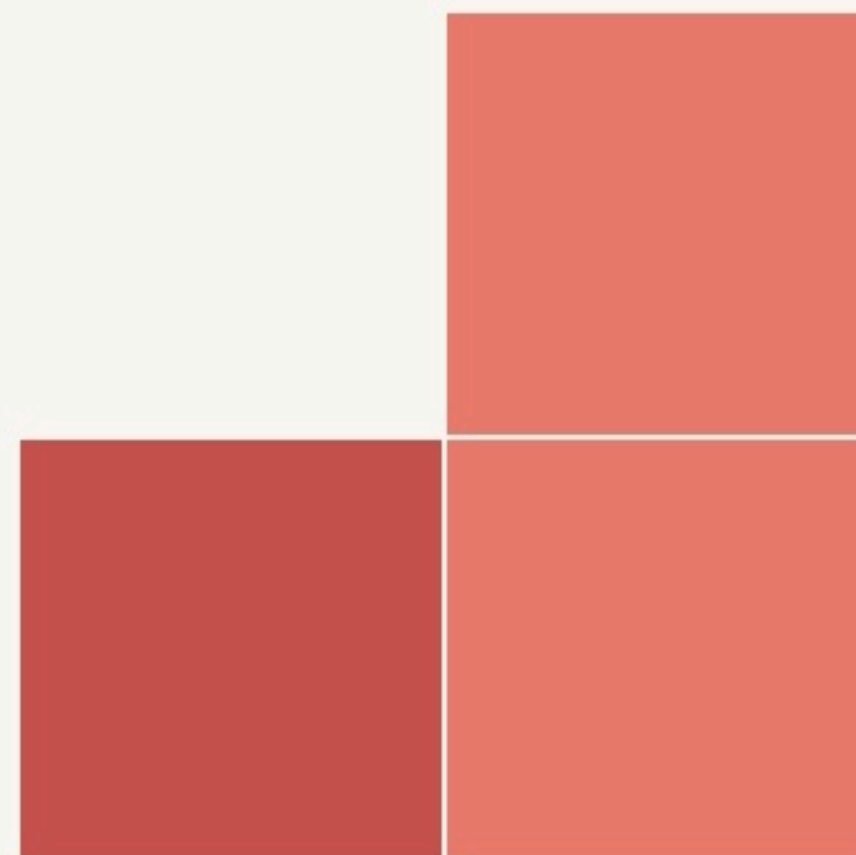
Agriculture

Activité loisir

Activité artistique

Activité gratuite

Activité au tarif adapté



Type de structures participant au projet

- Entreprises
- Associations
- Artistes
- Autres

LA COMPOSITION

Nombre et nature des structures ayant leurs locaux ou exerçant leur activité au sein du lieu.

3

structures
occupantes

1

structure
créée

ACCESSIBILITÉ





LES ACTEUR.ICES

GOUVERNANCE

partagée avec Mouvement Rural
de Jeunesse Chrétienne

25

Bénévoles

2

Emplois directs

LES ACTEURS PRIVÉS

Association ADERA, café associatif
l'Anartiste, CCFD-Terre Solidaire,
Solidarités Jeunesse, etc.

LES ACTEURS PUBLICS

Commune ; Communauté de
communes ; Département ;
Région ; CAF ; MSA

Nature des partenariats :

Économique, En nature

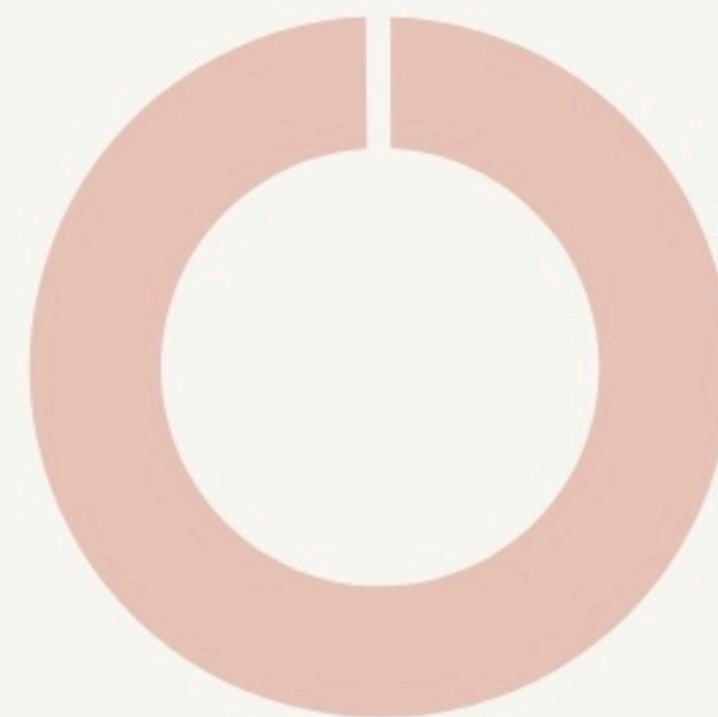
Nature des partenariats :

Économique, En nature

LES MOYENS

Les moyens financiers mis en oeuvre pour assurer le fonctionnement du lieu.

FONCTIONNEMENT



■ Aides publiques ■ Aides privées ■ Recettes ■ Autres subventions

L'IMPACT SOCIAL

L'évaluation des effets sociaux est un processus collectif visant à qualifier l'ensemble des conséquences, négatives ou positives, prévues ou imprévues, d'un projet sur ses parties prenantes. Nous présentons ici une représentation simplifiée des effets à l'échelle individuelle, collective et territoriale. La visualisation des réponses détaillées, issues des porteurs de projet, sont accessibles sur la page « voir ses effets sociaux »

[Voir ses effets sociaux](#)

EFFETS INDIVIDUELS



EFFETS COLLECTIFS



#Transmission de savoirs *#équipe soudée*
#prise de responsabilité des jeunes ***#équipe de bénévoles soudée***

#rencontre entre voisin.es
#échanges de savoirs

EFFETS TERRITORIAUX

