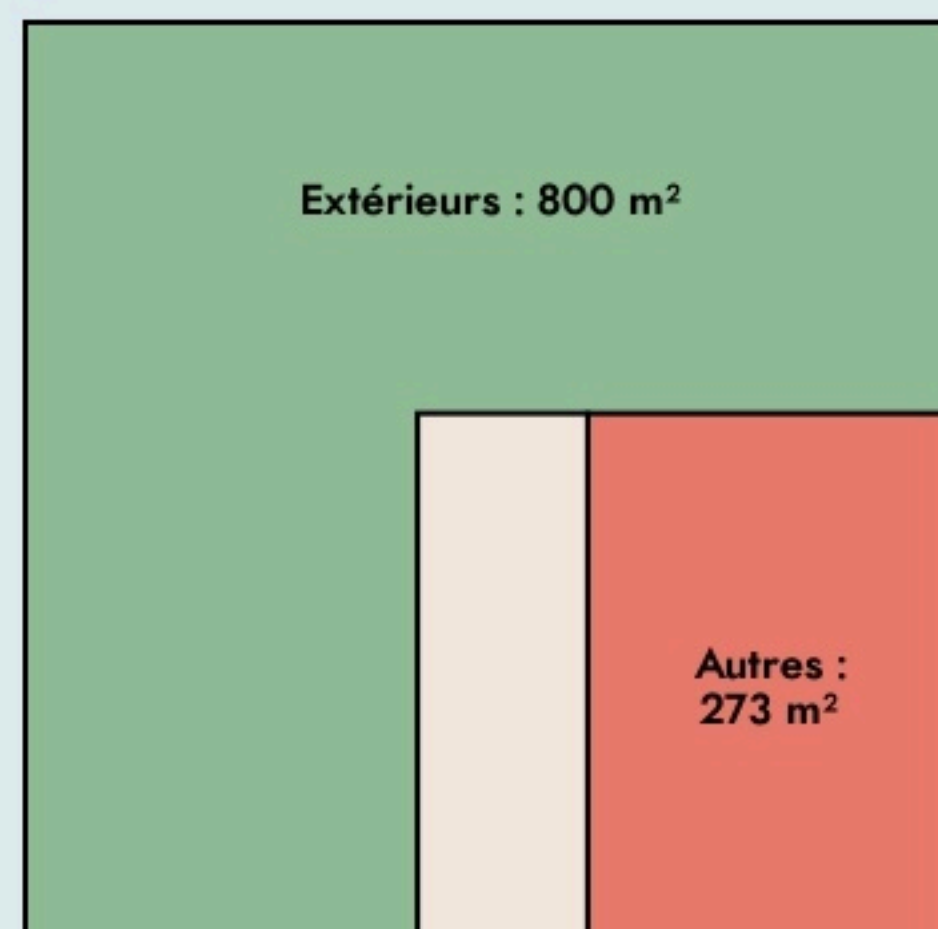




Simandre-sur-Suran
**LA FABRIQUE DU MONDE
 RURAL DU REVERMONT**

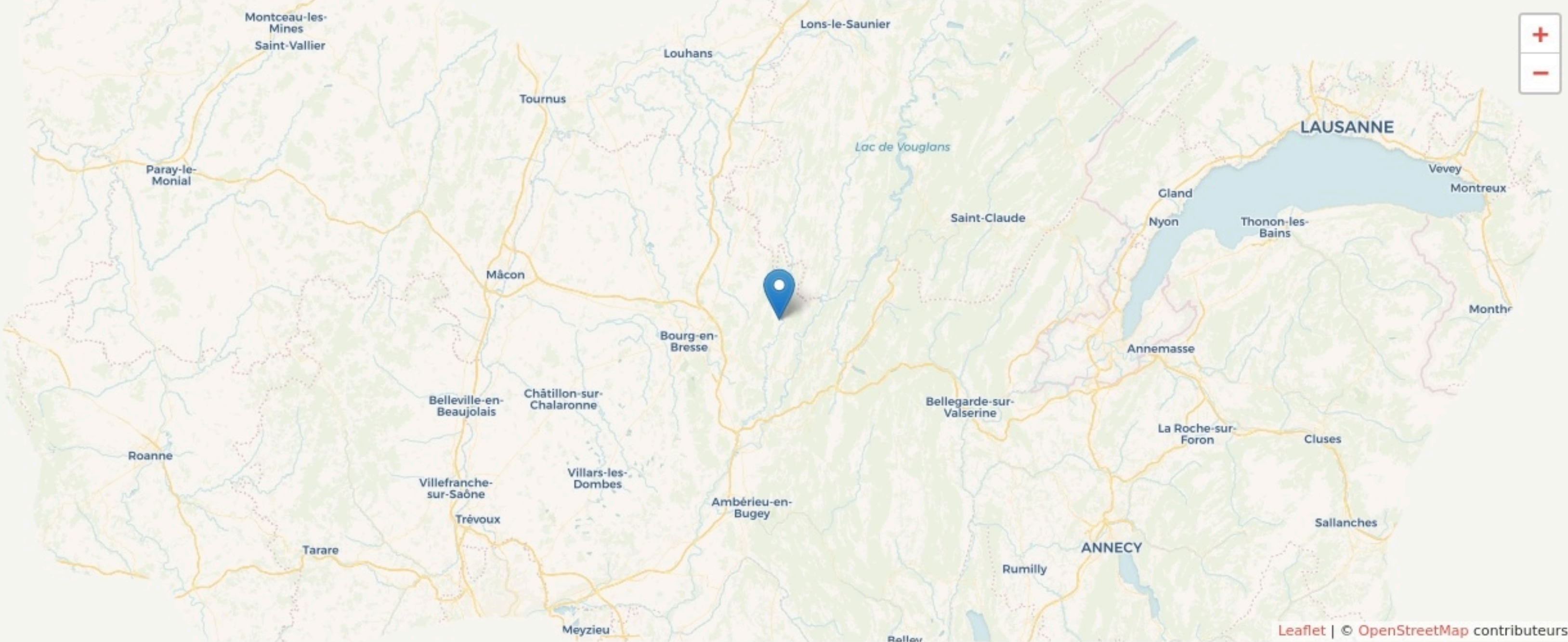
www.fabrique-revermont.fr/index.php/component/content/featured?id=featured

SURFACE
 1200 m² au total



LOCALISATION

594 route de Dhuys à Simandre-sur-Suran
 1250
 Simandre-sur-Suran

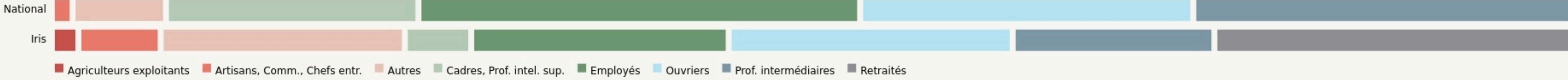


Leaflet | © OpenStreetMap contributeurs

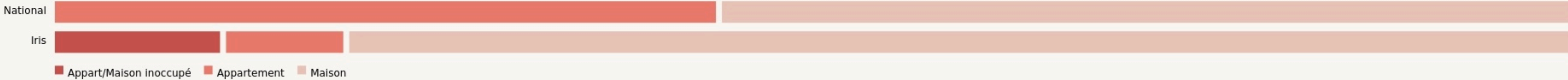
POPULATION [CHANGER LA COMPARAISON](#)



CATEGORIES SOCIOPROFESSIONNELLES [CHANGER LA COMPARAISON](#)



IMMOBILIER [CHANGER LA COMPARAISON](#)

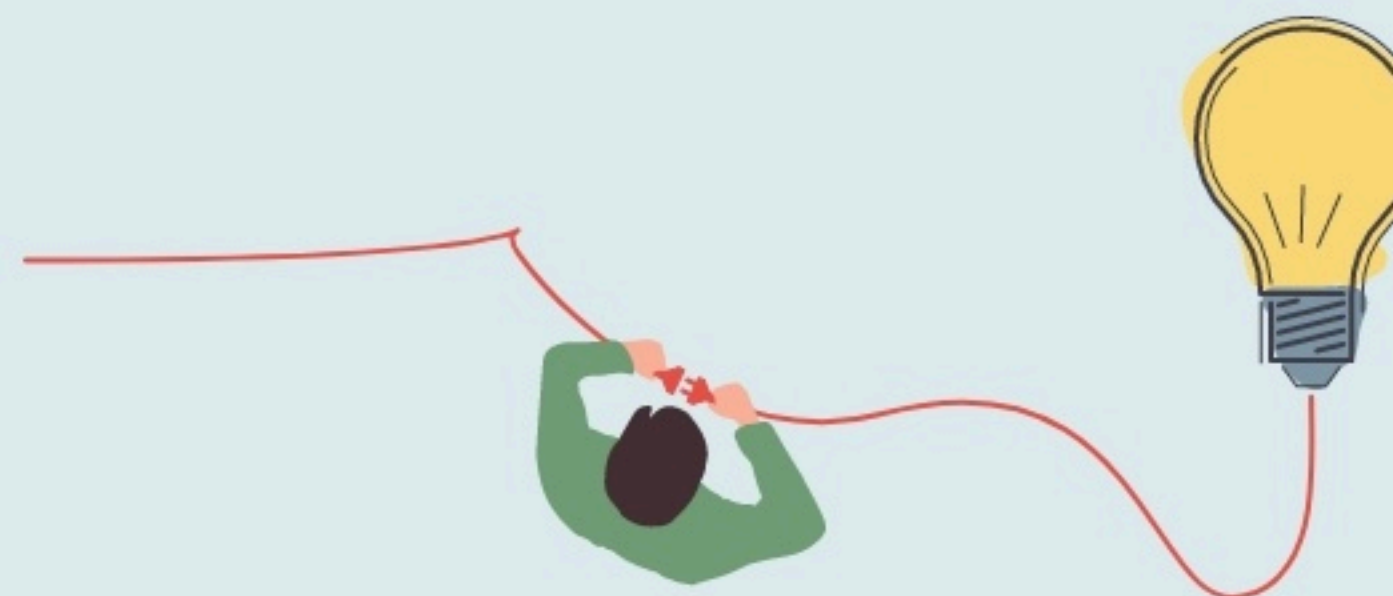


Inauguration

30 décembre 2024

L'IDÉE FONDATRICE

Répondre au besoin des jeunes en milieu rural de trouver des lieux pour se retrouver, échanger les savoirs et savoir-faire, proposer et conduire des actions collectives et participer à la vie de leur territoire.



LES VALEURS PORTÉES

Accueil

Convivialité

Créativité

Environnement

LA PROGRAMMATION DU LIEU

Évènement public

Bureau

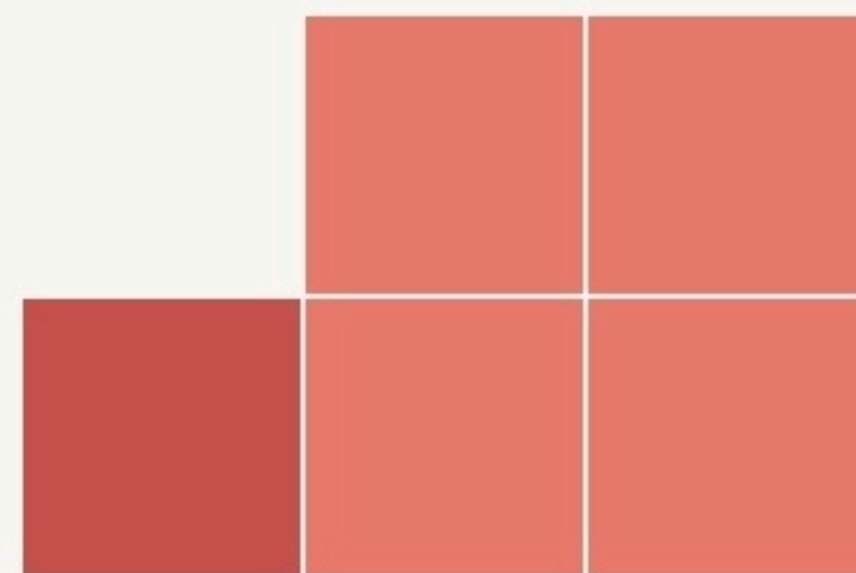
Activité loisir

Activité artistique

Ressourcerie

Activité gratuite

Activité au tarif adapté



Type de structures participant au projet

- Entreprises
- Associations
- Artistes
- Autres

LA COMPOSITION

Nombre et nature des structures ayant leurs locaux ou exerçant leur activité au sein du lieu.

5

structures occupantes

2

structures créées

ACCESSIBILITÉ





LES ACTEUR.ICES

GOUVERNANCE

partagée avec Mouvement Rural
de Jeunesse Chrétienne

50

Bénévoles

1

Emploi direct

LES ACTEURS PRIVÉS

Boc'à Récup, Al Services, Peindre
à la Fabrique, La Voie des
Colporteurs, L'Armoire à jeux, la
Scène nationale de Bourg-en-
Bresse, la Tannerie, l'Ecrin, etc.

LES ACTEURS PUBLICS

Commune ; Communauté
d'agglomération ; CAF ; MSA

Nature des partenariats :

Économique, En nature

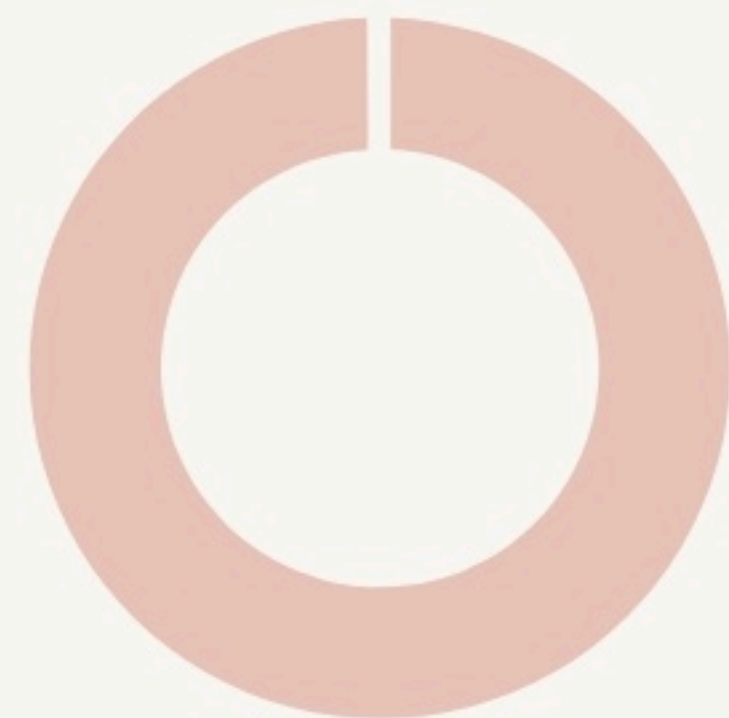
Nature des partenariats :

Économique

LES MOYENS

Les moyens financiers mis en oeuvre pour assurer le fonctionnement du lieu.

FONCTIONNEMENT



■ Aides publiques ■ Aides privées ■ Recettes ■ Autres subventions

L'IMPACT SOCIAL

L'évaluation des effets sociaux est un processus collectif visant à qualifier l'ensemble des conséquences, négatives ou positives, prévues ou imprévues, d'un projet sur ses parties prenantes. Nous présentons ici une représentation simplifiée des effets à l'échelle individuelle, collective et territoriale. La visualisation des réponses détaillées, issues des porteurs de projet, sont accessibles sur la page « voir ses effets sociaux »

[Voir ses effets sociaux](#)

EFFETS INDIVIDUELS

+ + +



EFFETS COLLECTIFS

+ + + + +

#échanges de savoirs **#rencontres** **#prise de confiance**
#Intelligence collective **#équipe de bénévoles soudée** **#nouveaux projets**

EFFETS TERRITORIAUX

+ +

