



LA FERME DU GÔ

SURFACE
400 m² au total

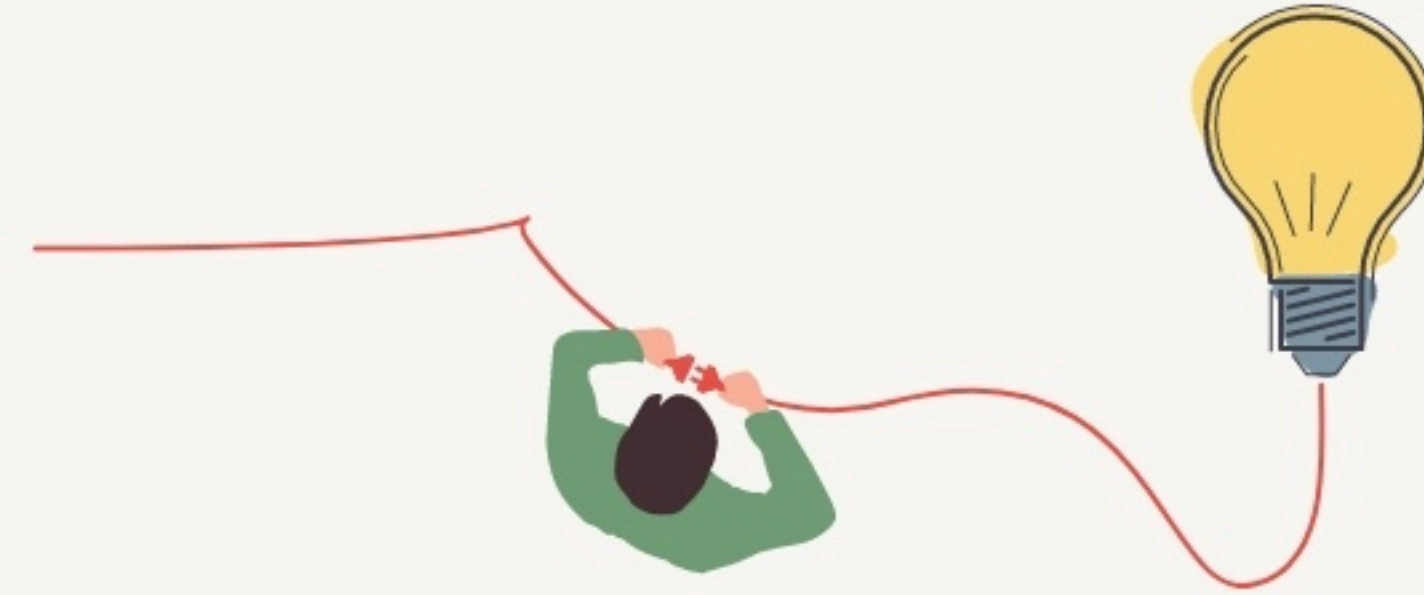


Inauguration

25 avril 2019

L'IDÉE FONDATRICE

tiers lieu nourricier (agricultures de régénération), de formation, de coopération et de mutualisation



LES VALEURS PORTÉES

Écologie

Transmission

Solidarité

Expérimentation

LA PROGRAMMATION DU LIEU

Hébergement



LES ACTEUR.ICES

GOUVERNANCE

partagée avec Urba Terra