



Plouha

**LA FERMETTE PLOUHA,
ÉCO-TIERS-LIEU,
APPRENANT ET EN
MOUVEMENT**

lafermette-plouha.bzh/

SURFACE

100 m² au total



Inauguration

1 avril 2021

L'IDÉE FONDATRICE

La Fermette Plouha est un tiers-lieu apprenant, au sein d'un éco-lieu, au service des transitions, à échelle locale.

Nous souhaitons accueillir et collaborer avec les particuliers, professionnels et collectivité du secteur.

Sur 8000m², à 700m du cœur du bourg de Plouha, nous redonnons vie à un ancien corps de ferme et transformons un champ agricole en réservoir de vie (jardins pédagogiques et nourriciers).

Nos activités principales au sein de l'éco-tiers-lieu :

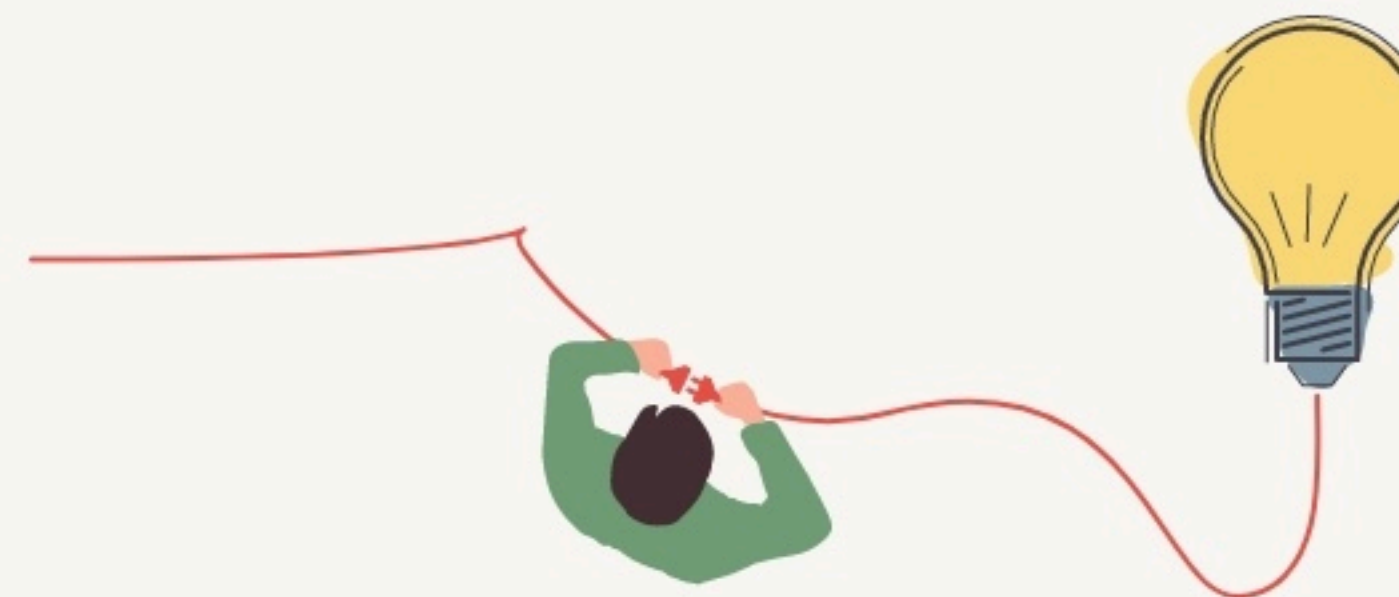
****1/ Pour le partage de savoir-faire**** : co-crédation, organisation, mise à disposition des lieux et accueil de formations, ateliers et autres apprentissages ou partages de savoir-faire.

Thématiques "phare" : les jardins du vivant / l'éco-bati-rénov / les ecogestes du quotidien / l'entrepreneuriat engagé dans les transitions

Notre spécificité : le support apprenant= la Fermette en cours de rénovation, d'aménagements et de création d'activités- La Fermette offre un grand potentiel de cas de figure, grandeur nature, et expérimentations. L'apprentissage se fait par le FAIRE, en priorité.

****2/ Pour une consommation raisonnée, décarbonée, en circuit court**** : mise en place d'une broc-recyclerie, et épicerie de producteurs locaux.

****3/ Pour s'inspirer, favoriser les rencontres et prendre le temps**** : création de chambres- étapes, d'une buvette et différents moments d'animations et d'événements.



LES VALEURS PORTÉES

Entraide

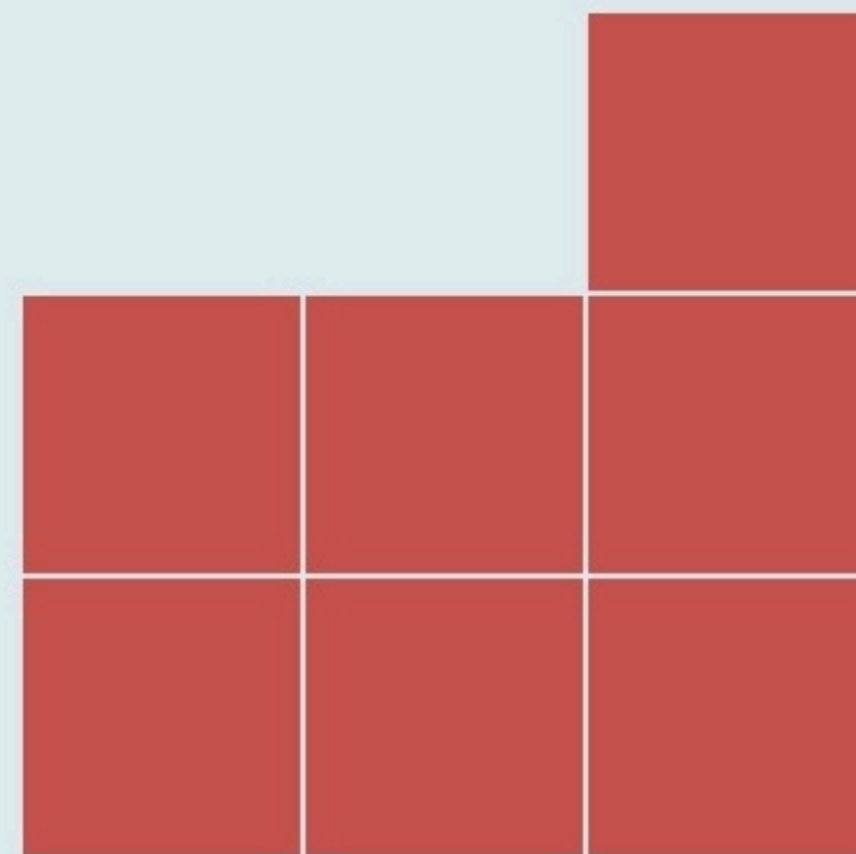
Écologie

Apprentissage

Expérimentation

LA PROGRAMMATION DU LIEU

Hébergement



Type de structures participant au projet

- Entreprises
- Associations
- Artistes
- Autres

LA COMPOSITION

Nombre et nature des structures ayant leurs locaux ou exerçant leur activité au sein du lieu.

7

structures occupantes



LES ACTEUR.ICES

GOUVERNANCE

partagée avec SARL LFP - La
Fermette Plouha

15

Bénévoles