

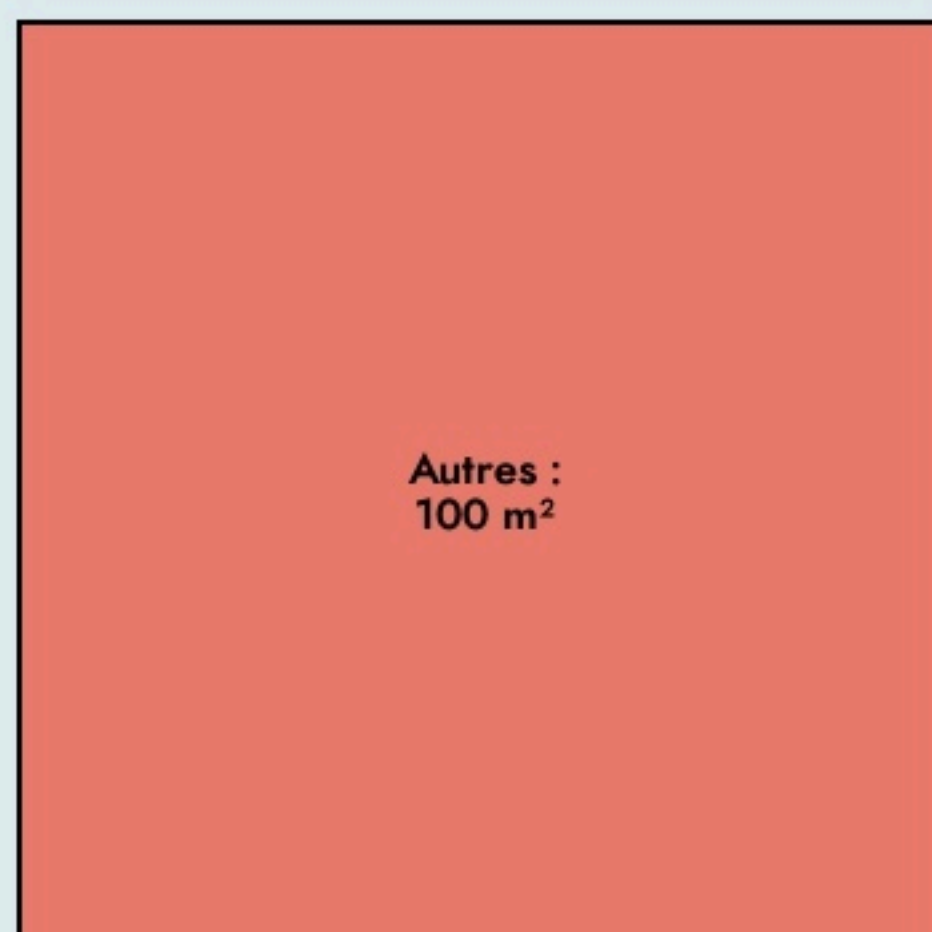


Monestier-de-Clermont
LA FOURMILIÈRE

fourmilie-trieves.fr/

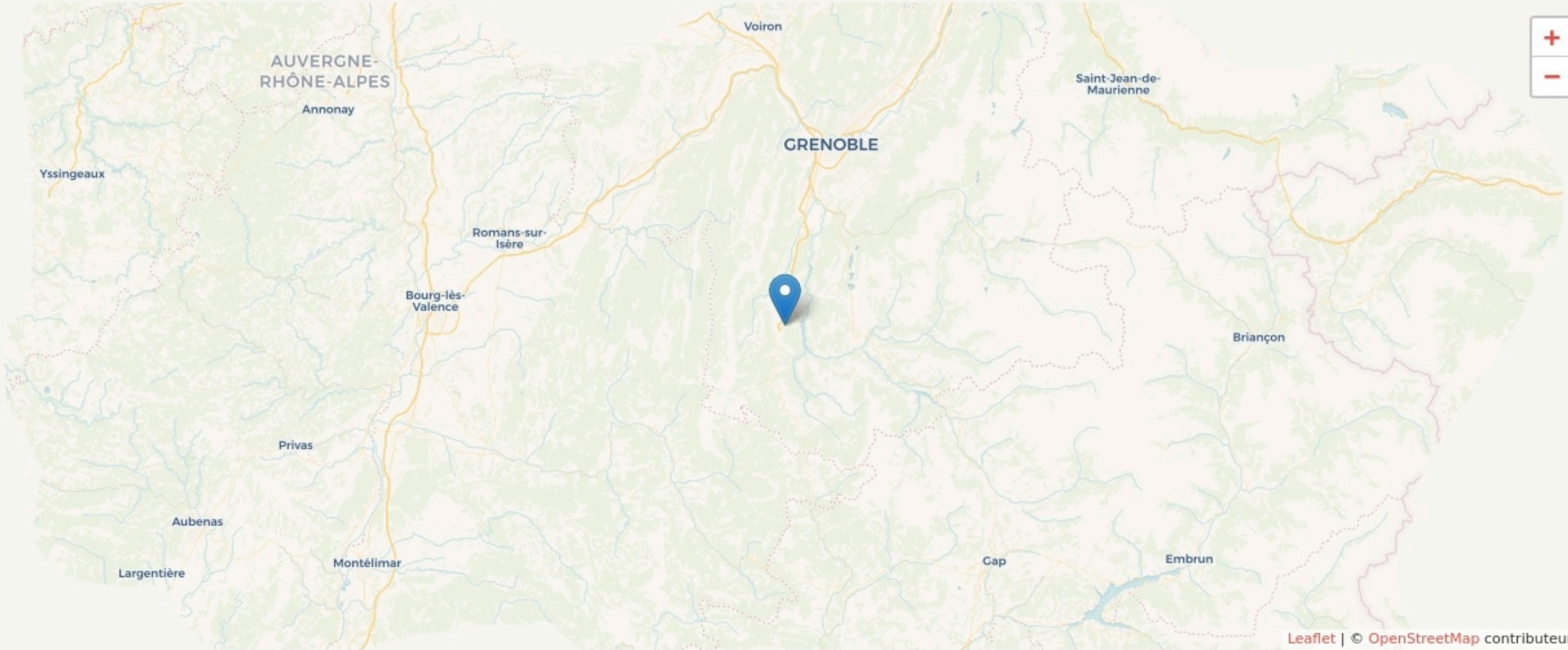
SURFACE

100 m² au total



LOCALISATION

103 bis Grand Rue
38650
Monestier-de-Clermont

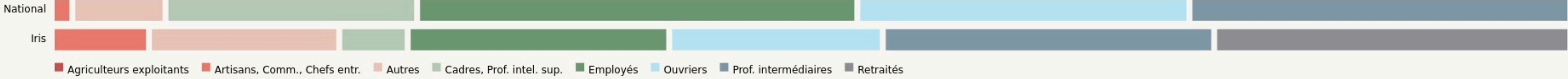


Leaflet | © OpenStreetMap contributeurs

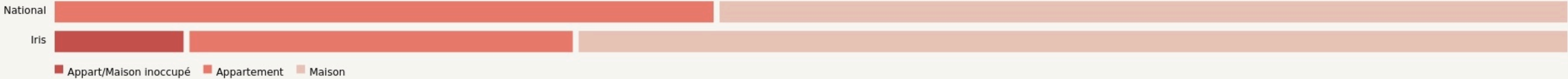
POPULATION [CHANGER LA COMPARAISON](#)



CATEGORIES SOCIOPROFESSIONNELLES [CHANGER LA COMPARAISON](#)



IMMOBILIER [CHANGER LA COMPARAISON](#)



Inauguration

1 mai 2015

L'IDÉE FONDATRICE

Porté par un collectif d'une dizaine d'indépendants, salariés, télétravailleurs et artisans, la Fourmilière a élu domicile à Monestier-de-Clermont, dans le Trièves, au printemps 2015.

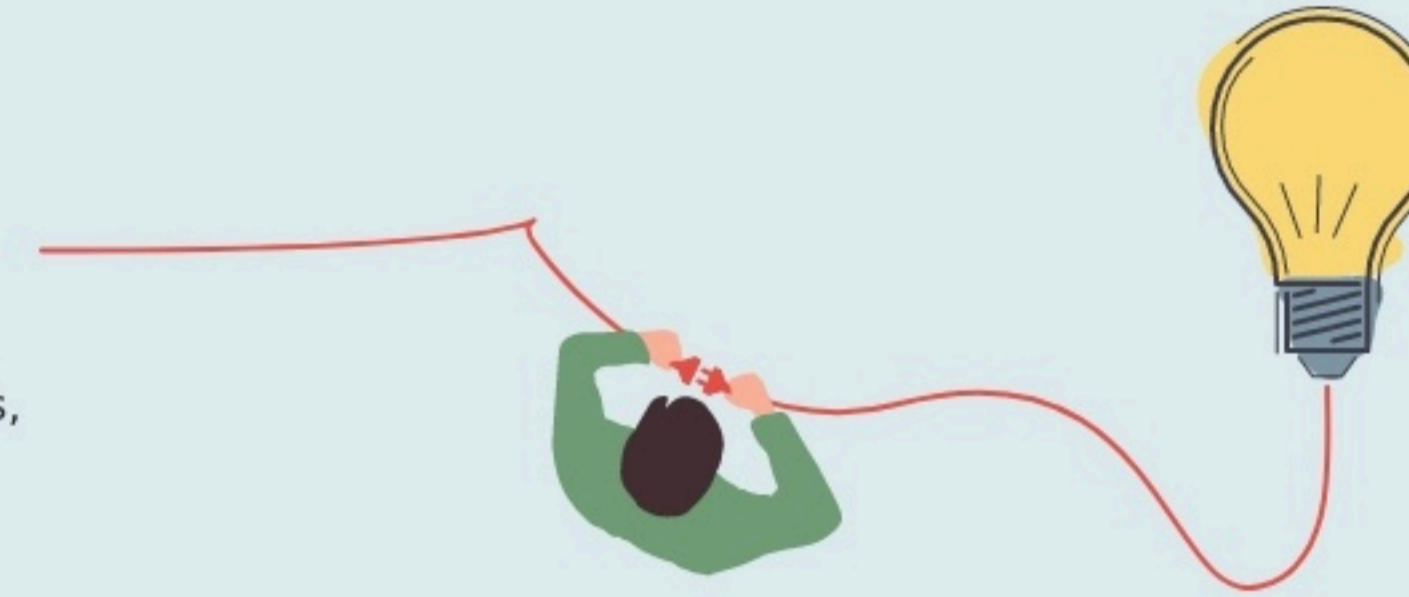
Issus d'horizons professionnels divers, avec des rythmes et des statuts différents, il est possible d'exercer chacun son activité dans un espace commun.

Pourquoi ?

pour mutualiser les moyens
pour disposer d'un lieu de travail calme et convivial proche de chez soi
pour partager expériences, dynamismes et pourquoi pas, créer des synergies entre les activités

Un lieu pensé et géré collégalement.

La Fourmilière est gérée par l'association éponyme, de manière collégiale. L'adhésion est ouverte à tous, en particulier aux utilisateurs. Chacun peut faire vivre et évoluer le lieu en fonction de ses besoins et de ses envies.



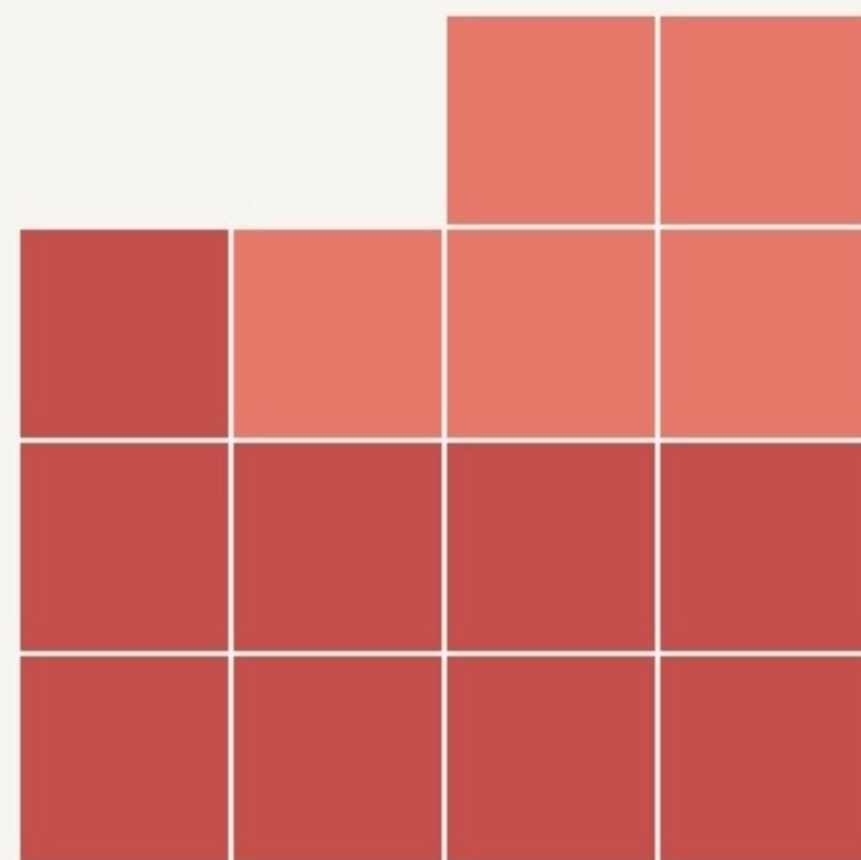
LES VALEURS PORTÉES

Accueil

Solidarité

Convivialité

LA PROGRAMMATION DU LIEU



Type de structures participant au projet

- Entreprises
- Associations
- Artictac
- Autres

LA COMPOSITION

Nombre et nature des structures ayant leurs locaux ou exerçant leur activité au sein du lieu.

ACCESSIBILITÉ





LES ACTEUR.ICES

GOUVERNANCE
partagée avec

6
Bénévoles