



Lourmarin
LA FRUITIÈRE NUMÉRIQUE

lafruitierenumerique.fr/

SURFACE
1200 m² au total



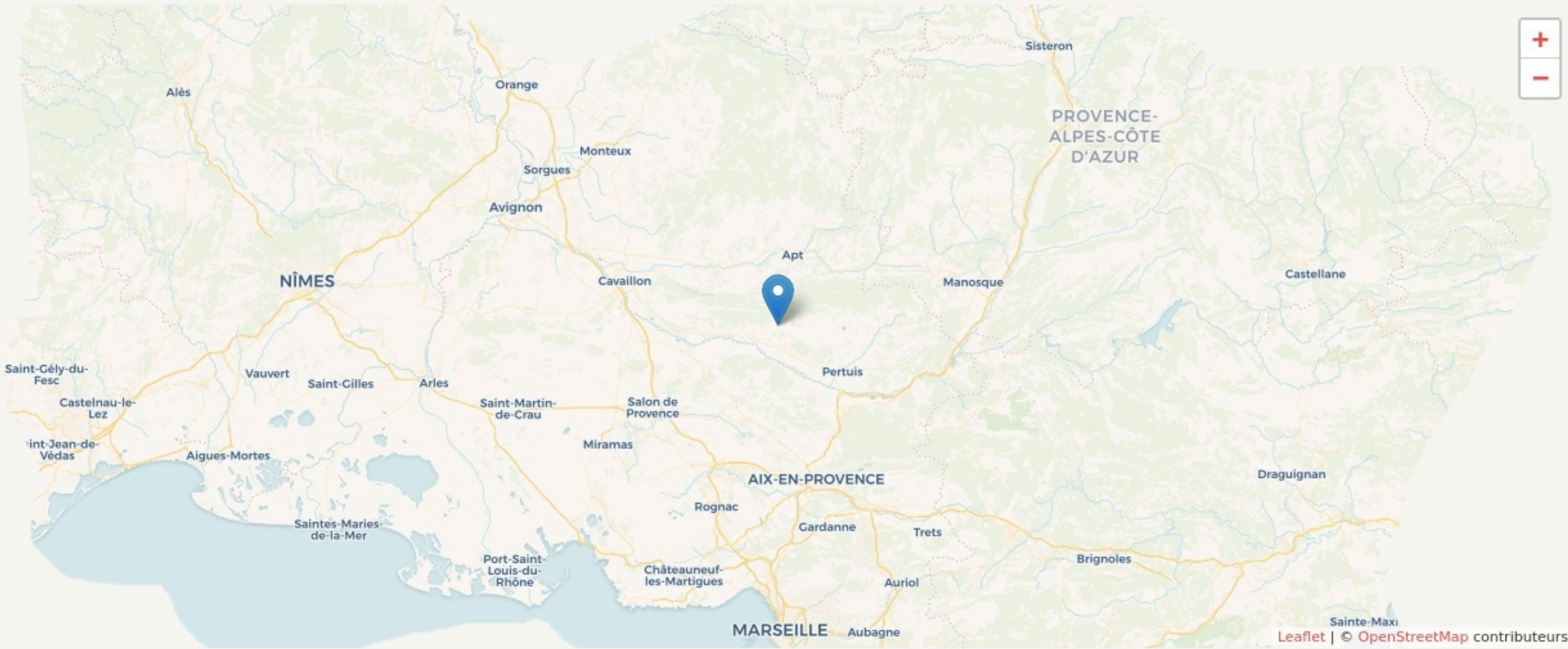
LOCALISATION

Avenue du 8 mai 1945
84160
Lourmarin

Accès



Bus



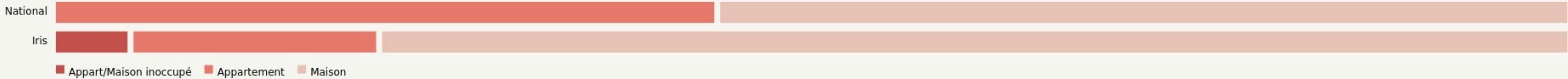
POPULATION [CHANGER LA COMPARAISON](#)



CATEGORIES SOCIOPROFESSIONNELLES [CHANGER LA COMPARAISON](#)



IMMOBILIER [CHANGER LA COMPARAISON](#)

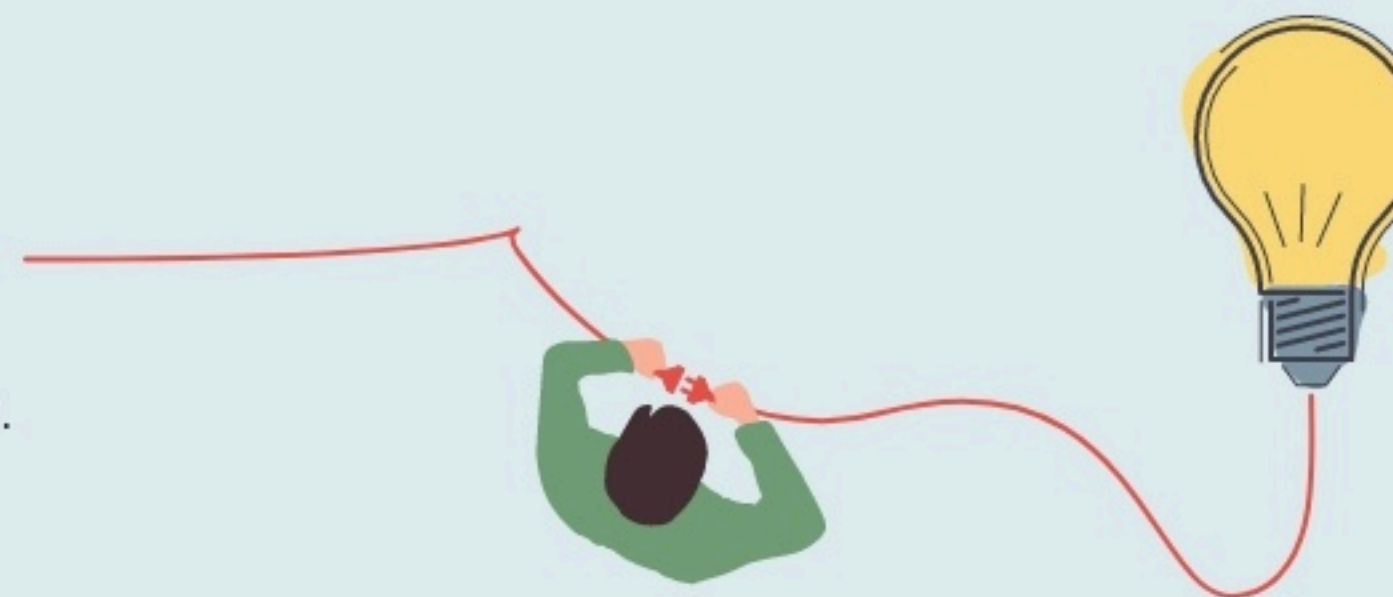


Inauguration

4 janvier 2015

L'IDÉE FONDATRICE

Être un lieu d'attractivité, d'animation et de développement économique pour le village.



LES VALEURS PORTÉES

Accueil

Convivialité

Coopération

Créativité

LA PROGRAMMATION DU LIEU

Évènement public *Activité loisir* *Activité artistique* *Activité sportive*
Fablab *Activité gratuite* *Activité au tarif adapté*

Type de structures participant au projet

- Entreprises
- Associations
- Artistes
- Autres



LA COMPOSITION

Nombre et nature des structures ayant leurs locaux ou exerçant leur activité au sein du lieu.

1

structure occupante

PUBLICS



ACCESSIBILITÉ





LES ACTEUR.ICES

GOUVERNANCE

partagée avec La Fruitière
Numérique

6

Emplois directs

LES ACTEURS PRIVÉS

Association Festival Yeah!, Ecole de Musique de Lourmarin, SMAC Gare de Coustellet, Chambre de Métiers et d'Artisanat, Réseau Initiative Terres de Vaucluse, Plateforme de production Chroniques - Biennale d'Art Numérique, Ecole primaire de Lourmarin, Parc Naturel Régionale du Luberon

LES ACTEURS PUBLICS

3 communes actionnaires, La Région, l'ANCT

Nature des partenariats :

En nature

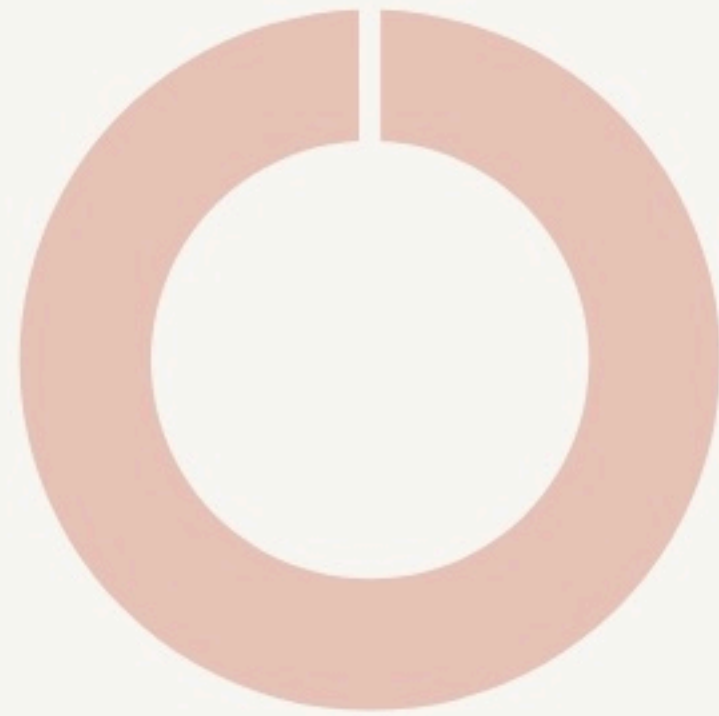
Nature des partenariats :

Économique

LES MOYENS

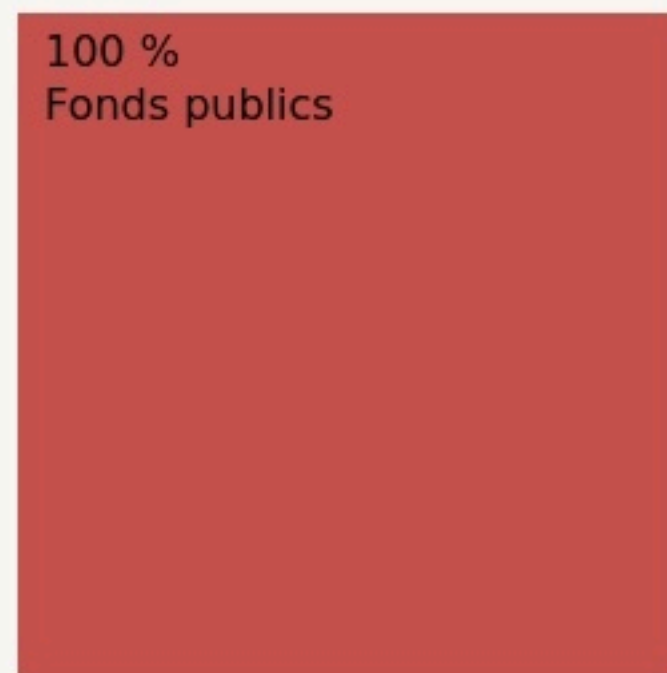
Les moyens financiers mis en oeuvre pour assurer le fonctionnement du lieu.

FONCTIONNEMENT



■ Aides publiques ■ Aides privées ■ Recettes ■ Autres subventions

INVESTISSEMENT



■ Fonds publics ■ Fonds privés ■ Fonds propres

L'IMPACT SOCIAL

L'évaluation des effets sociaux est un processus collectif visant à qualifier l'ensemble des conséquences, négatives ou positives, prévues ou imprévues, d'un projet sur ses parties prenantes. Nous présentons ici une représentation simplifiée des effets à l'échelle individuelle, collective et territoriale. La visualisation des réponses détaillées, issues des porteurs de projet, sont accessibles sur la page « voir ses effets sociaux »

[Voir ses effets sociaux](#)

EFFETS INDIVIDUELS

+ + + + +



EFFETS COLLECTIFS

+ + + + +

EFFETS TERRITORIAUX

+ + + + +

