



Rieux-Volvestre
LA GRANGE BLEUE

www.la-grange-bleue.fr

SURFACE
350 m² au total



Inauguration

25 août 2023

L'IDÉE FONDATRICE

tiers-lieu entre cultures et nature

LES VALEURS PORTÉES

Écologie

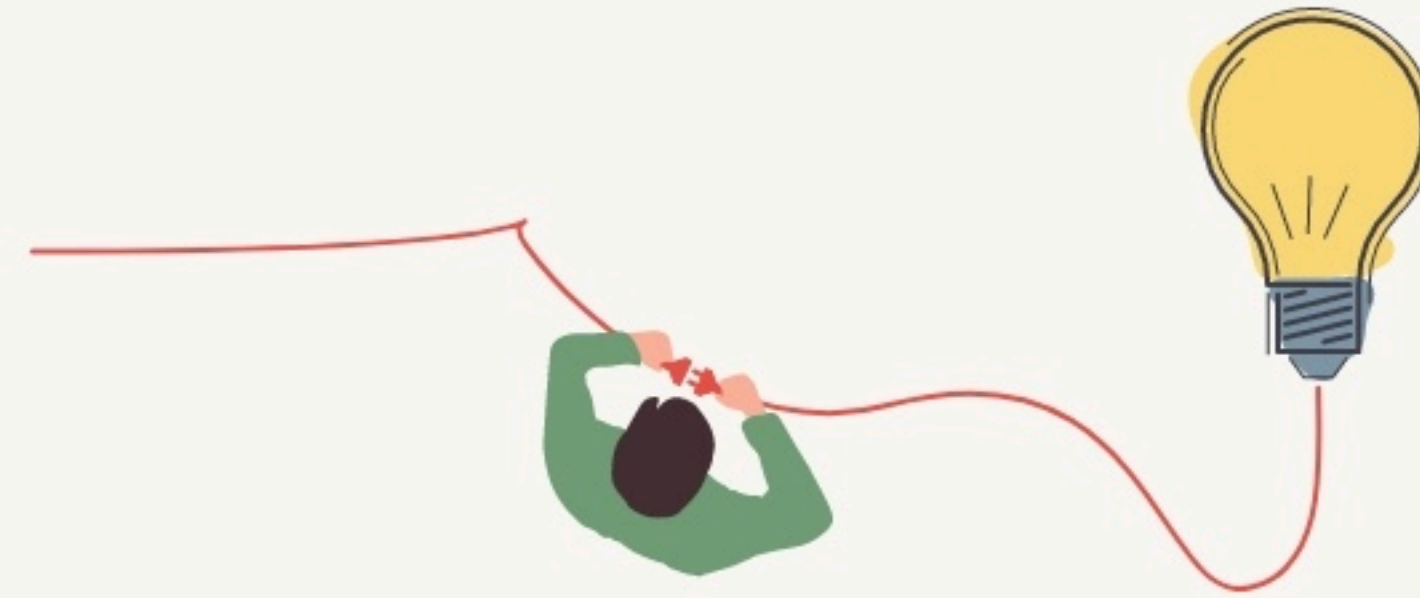
Créativité

Coopération

Convivialité

LA PROGRAMMATION DU LIEU

Hébergement



Type de structures participant au projet

- Entreprises
- Associations
- Artistes
- Autres



LA COMPOSITION

Nombre et nature des structures ayant leurs locaux ou exerçant leur activité au sein du lieu.

1

structure occupante

GOUVERNANCE
partagée avec F.I.E.F

20
Bénévoles



LES ACTEUR.ICES