



SURFACE
1350 m² au total

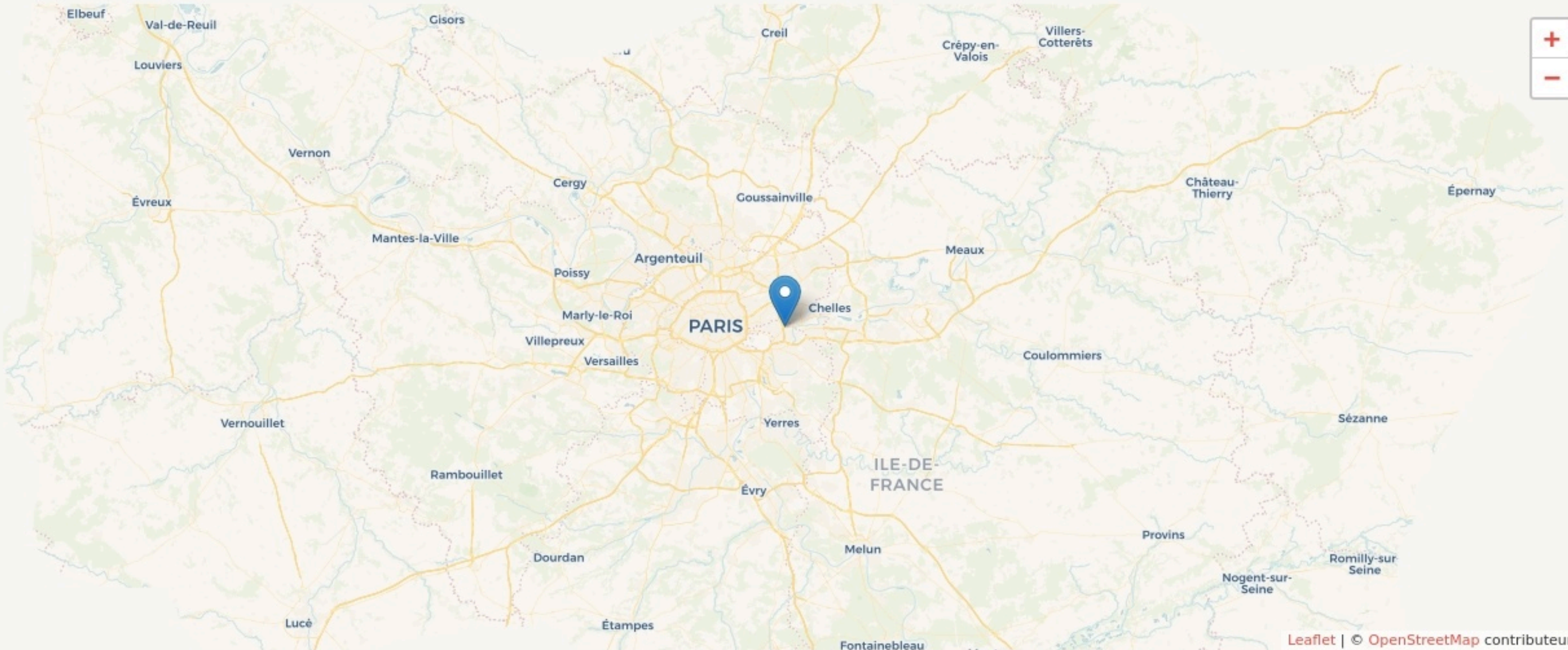
Bureaux : 240 m ²	Autres : 510 m ²
Ateliers : 600 m ²	



LOCALISATION

89 rue Pierre Grange - 94120 Fontenay-sous-Bois
 94120
 Fontenay-sous-Bois

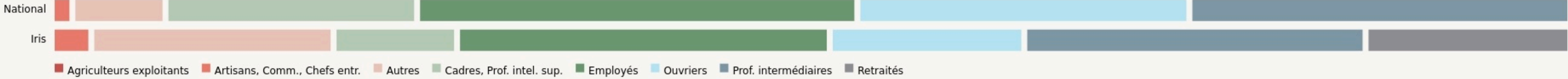
Accès



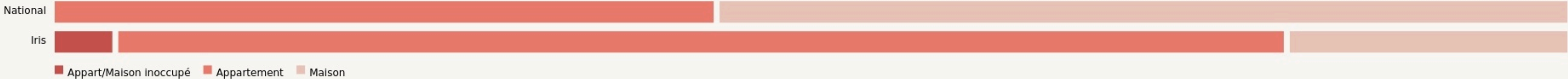
POPULATION [CHANGER LA COMPARAISON](#)



CATEGORIES SOCIOPROFESSIONNELLES [CHANGER LA COMPARAISON](#)



IMMOBILIER [CHANGER LA COMPARAISON](#)



Inauguration

4 février 2022

L'IDÉE FONDATRICE

LES VALEURS PORTÉES

Convivialité

Créativité

Coopération

Durabilité

LA PROGRAMMATION DU LIEU

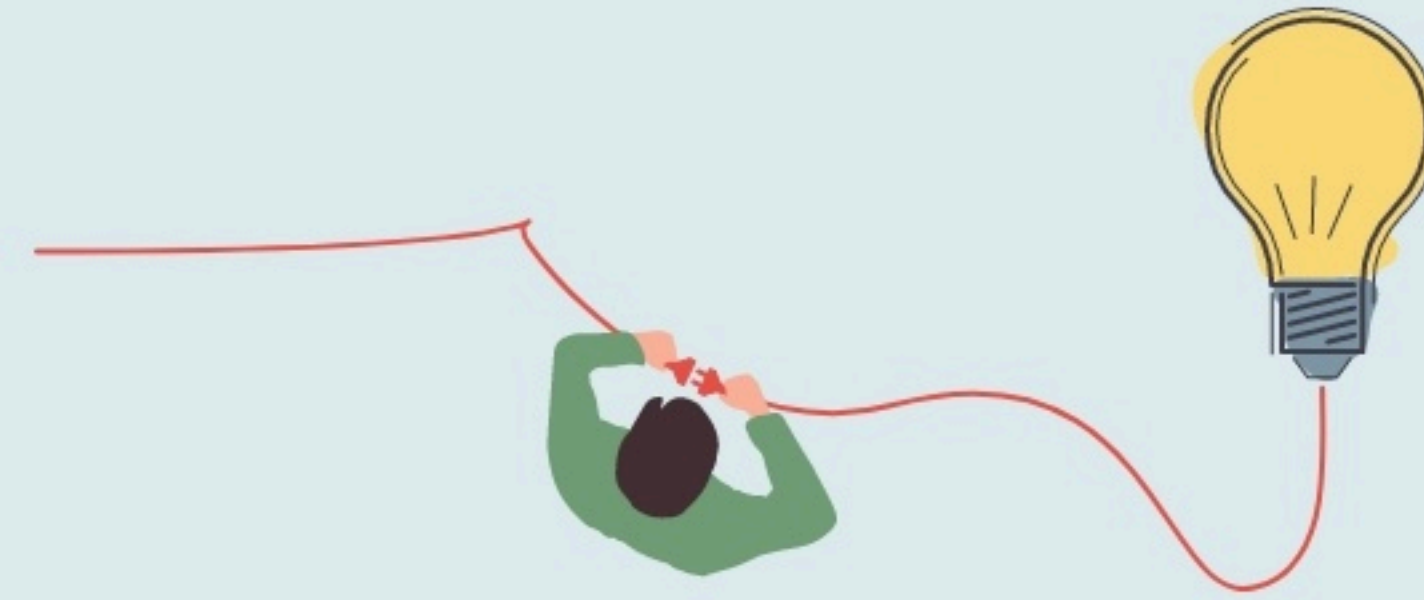
Évènement public

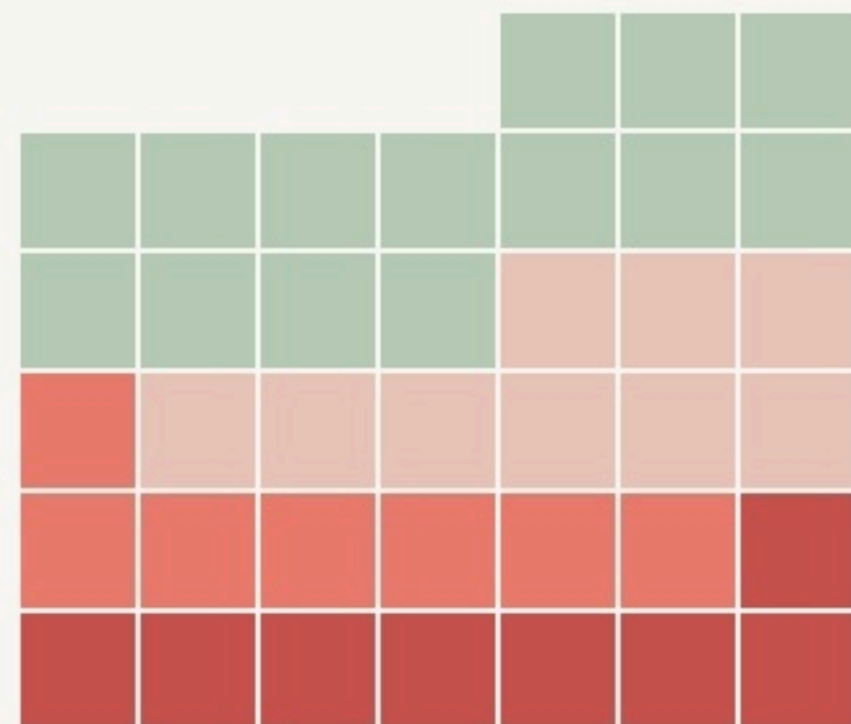
Évènement privé

Bureau

Atelier

Médiateur





Type de structures participant au projet

- Entreprises
- Associations
- Artistes
- Autres

LA COMPOSITION

Nombre et nature des structures ayant leurs locaux ou exerçant leur activité au sein du lieu.

38

structures occupantes

PUBLICS





LES ACTEUR.ICES

GOUVERNANCE

partagée avec Marne-au-Bois SPL

1

Emploi direct

LES ACTEURS PUBLICS

La Mairie de Fontenay-sous-Bois

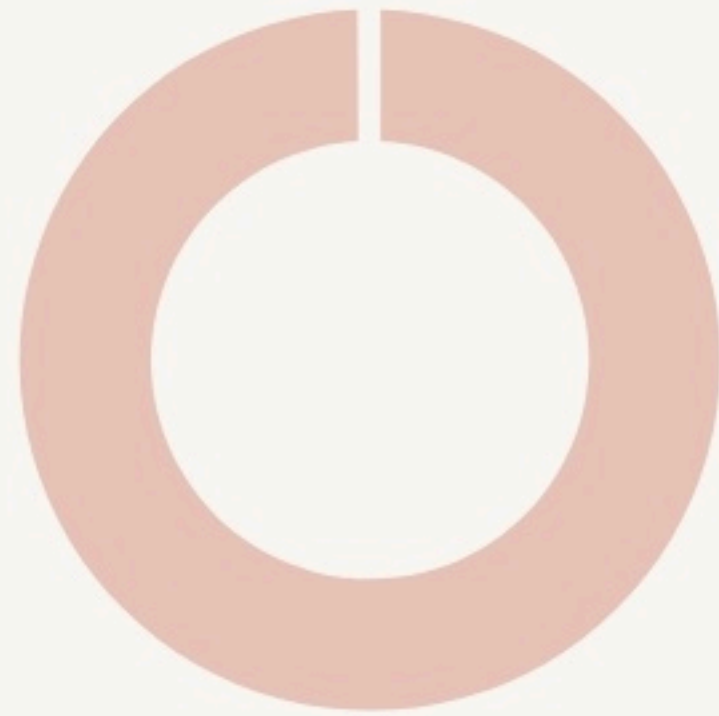
Nature des partenariats :

En nature

LES MOYENS

Les moyens financiers mis en oeuvre pour assurer le fonctionnement du lieu.

FONCTIONNEMENT



■ Aides publiques ■ Aides privées ■ Recettes ■ Autres subventions

INVESTISSEMENT



■ Fonds publics ■ Fonds privés ■ Fonds propres

L'IMPACT SOCIAL

L'évaluation des effets sociaux est un processus collectif visant à qualifier l'ensemble des conséquences, négatives ou positives, prévues ou imprévues, d'un projet sur ses parties prenantes. Nous présentons ici une représentation simplifiée des effets à l'échelle individuelle, collective et territoriale. La visualisation des réponses détaillées, issues des porteurs de projet, sont accessibles sur la page « voir ses effets sociaux »

[Voir ses effets sociaux](#)

EFFETS INDIVIDUELS

+ + + + +



EFFETS COLLECTIFS

+ + + + +

EFFETS TERRITORIAUX

+ + + + +

