



Vausseroux
LA GRENOTE

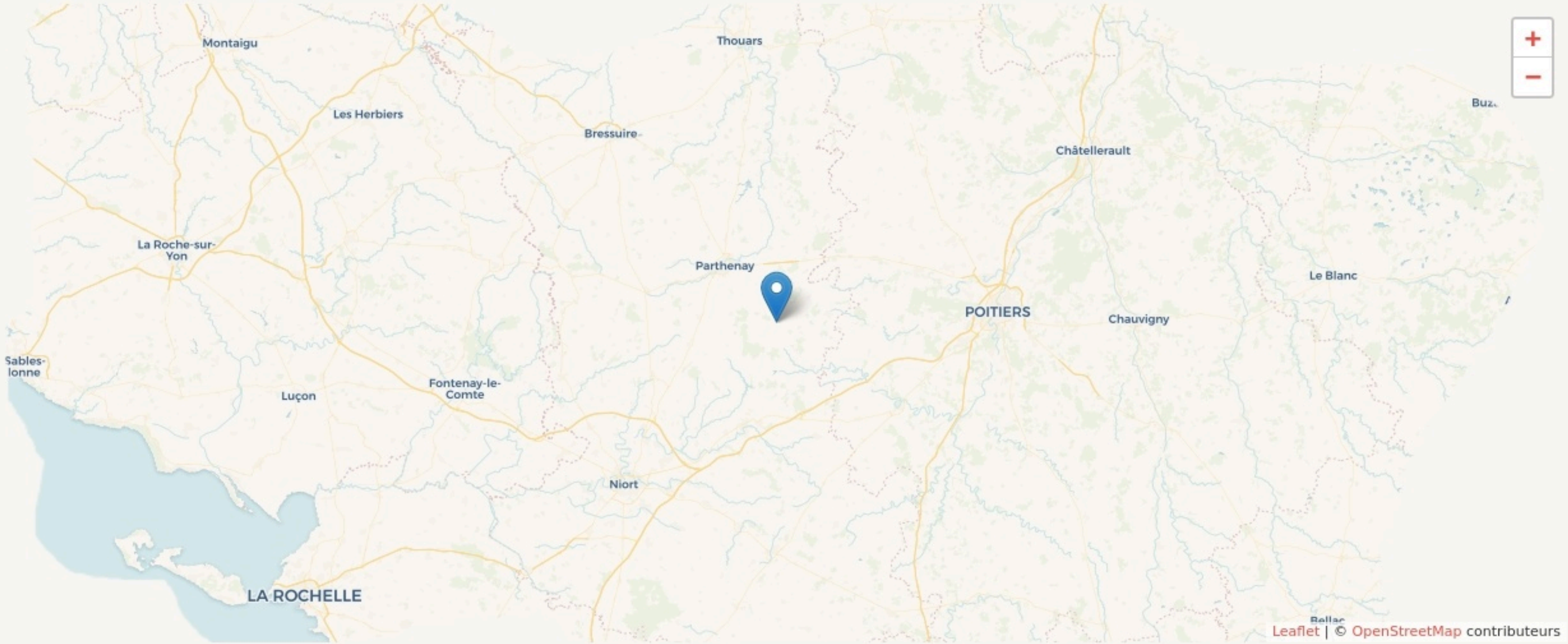
SURFACE

180m² m² au total



LOCALISATION

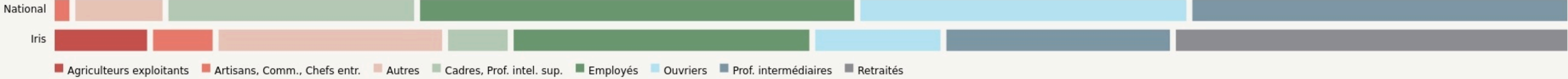
Lieu Dit Montravel
79420
Vausseroux



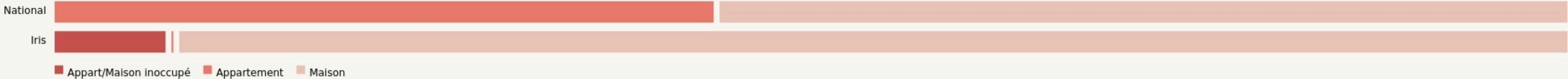
POPULATION [CHANGER LA COMPARAISON](#)



CATEGORIES SOCIOPROFESSIONNELLES [CHANGER LA COMPARAISON](#)



IMMOBILIER [CHANGER LA COMPARAISON](#)



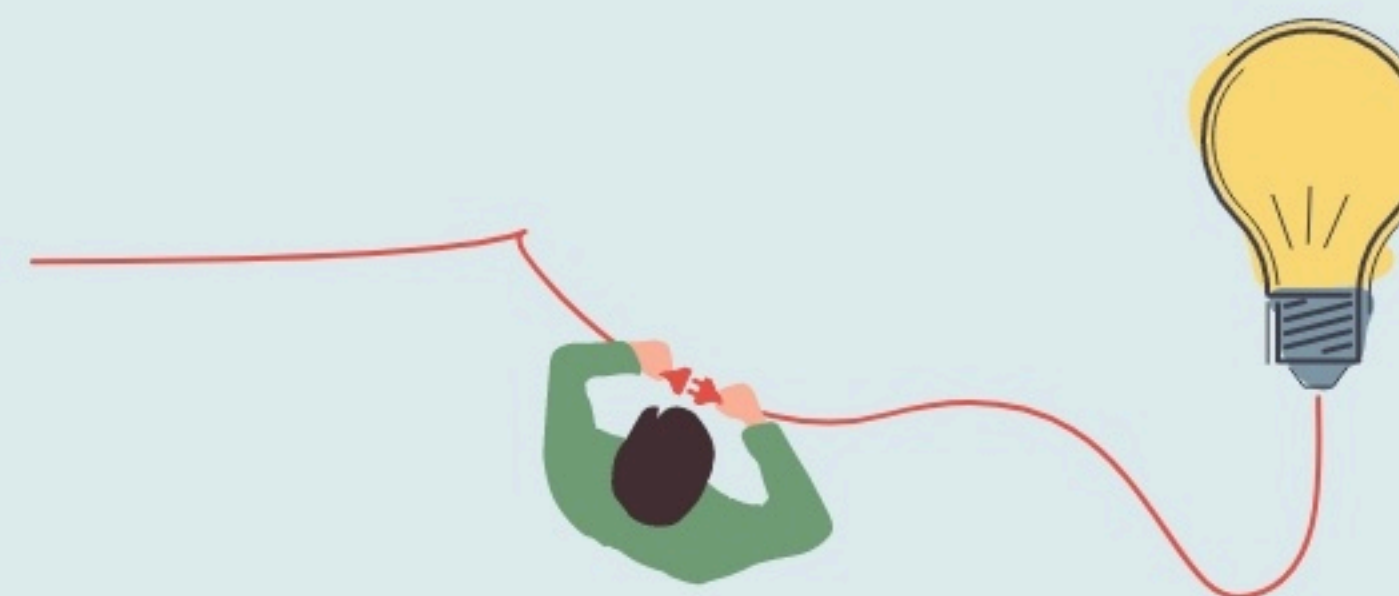
Inauguration

18 juin 2022

L'IDÉE FONDATRICE

Le Tiers-Lieu La Grenote s'ouvre pour favoriser la mise en valeur de notre territoire, via la mutualisation (des compétences et des outils de travail) et le développement des savoirs-faire/être en milieu rural. Ainsi, les axes de développement sont pluridisciplinaires et transversaux, avec pour mot d'ordre : une terre nourricière, des êtres nourriciers. Une convergence de particuliers et de structures déjà identifiées, œuvrent donc pour la mise en place d'un Tiers-Lieu proposant de vivre et travailler autrement :

- 1 - Travailler et produire autrement dans l'agriculture, en lien avec la formation en permaculture (5000 m² -dont une serre de 500m²-, d'espace permacole en devenir, avec micro-maraichage, pour l'autonomie alimentaire du lieu - travail sur l'eau, les haies, l'agradaation de la terre..., mise en place d'un rucher et d'une miellerie).
- 2- Travailler et produire autrement dans l'artisanat, en lien avec la formation en écoconstruction et des ateliers partagés (développement et accompagnement d'un projet Tiny-Crêpe)
- 3 - Vivre autrement, en lien avec des projets pédagogiques et culturel - projet d'une école alternative, festival, résidences d'artistes, cinéma de plein air, cours d'arts martiaux, massage bien-être, reiki... Et tout autre axe de développement porté par les valeurs soutenables qui nous animent (accueil d'habitats légers, marché de producteurs, accueil d'activités plurielles...)



LES VALEURS PORTÉES

Écologie

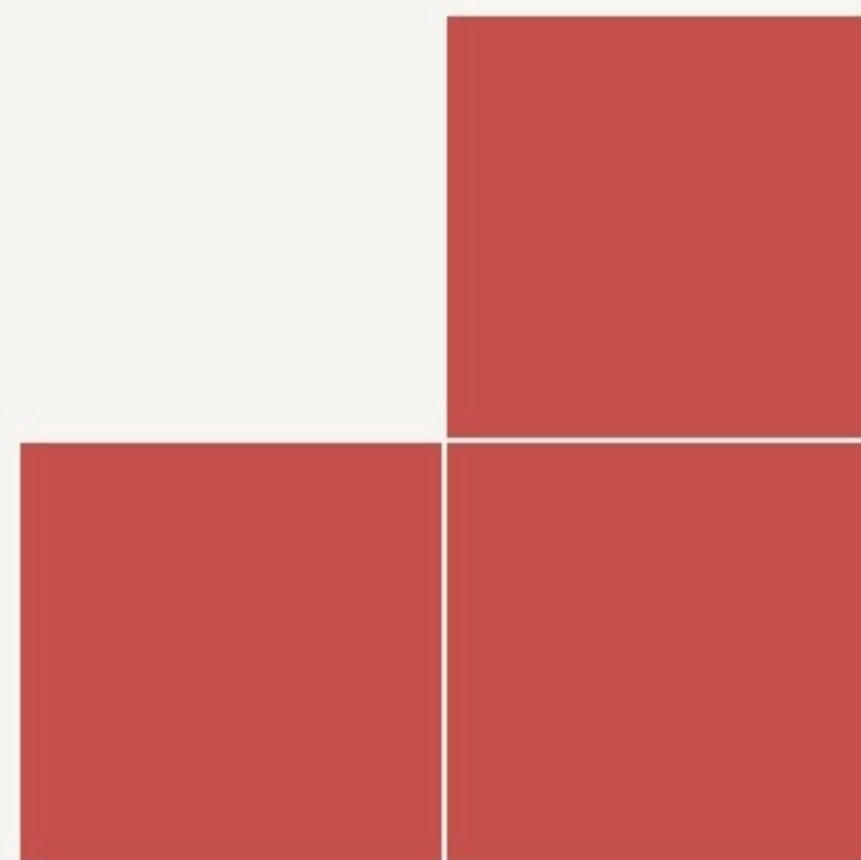
Créativité

Transmission

Convivialité

LA PROGRAMMATION DU LIEU

Hébergement



Type de structures participant au projet

- Entreprises
- Associations
- Artic tac
- Autre

LA COMPOSITION

Nombre et nature des structures ayant leurs locaux ou exerçant leur activité au sein du lieu.

3

structures occupantes

ACCESSIBILITÉ



GOUVERNANCE
partagée avec

30
Bénévoles



LES ACTEUR.ICES