



Teillay
LA MAISON DE RÉGINE

SURFACE
200 m² au total



Inauguration

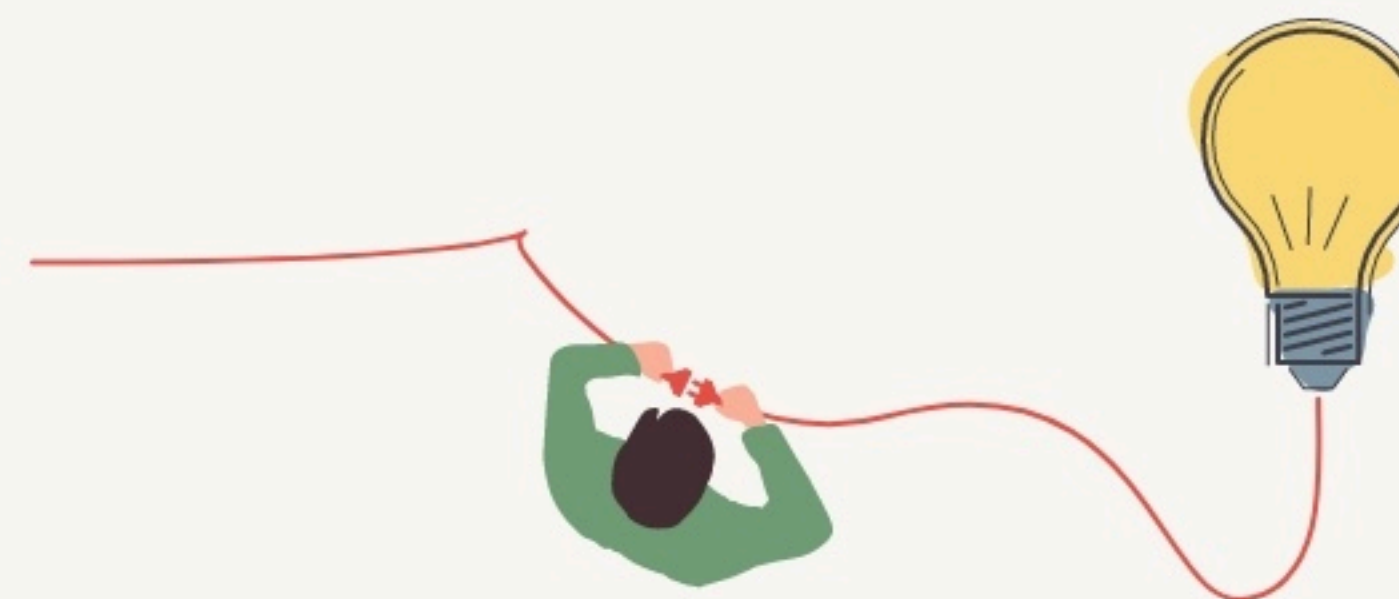
4 juillet 2023

L'IDÉE FONDATRICE

Régine a participé à un séjour « **Maison de la Vie** » organisé par l'association Siel Bleu en octobre 2017. Atteinte d'un cancer chronique, elle cherchait depuis quelques temps à léguer sa maison à une association. Début 2018, elle prend la décision de transmettre son patrimoine à Siel Bleu, se retrouvant dans les valeurs et la philosophie de l'association. Régine est décédée en juin 2020 en nous confiant la responsabilité de faire de sa maison « _un lieu d'accueil, de ressourcement et de repos pour des personnes en fragilité_ ».

Siel Bleu souhaite voir naître au sein de cette longère en pleine campagne bretonne un tiers-lieu. Au croisement entre les aspirations de Régine, les compétences et la créativité des Sielbleusiens et les besoins du territoire et de ses acteurs locaux, **la Maison de Régine** cherchera à être un espace de bien commun, ouvert, qui se caractérisera par :

- **Sa mission de lieu ressource convivial et joyeux**, aussi bien pour l'interne que l'externe : « on vient quelques heures ou quelques jours, on souffle, on fait un pas de côté, et on repart avec le sourire »
- **La mixité de ses usages et de ses publics**, avec une attention particulière aux personnes fragilisées par la maladie, en convalescence, en situation d'isolement social, aux aidants familiaux...
- **La notion de collectif** : c'est en se rencontrant, en faisant ensemble dans une approche multi-partenaire que l'on innove, que l'on expérimente, que l'on s'enrichit et que l'on décuple notre impact
- **Un lieu qui prend soin** : de soi, des autres et de l'environnement dans la logique d'interdépendance du Monde (par la découverte de pratiques créatives, à travers une rénovation consciente du bâti et une valorisation écologique des 17 000 m² de terrain...)



LES VALEURS PORTÉES

Durabilité

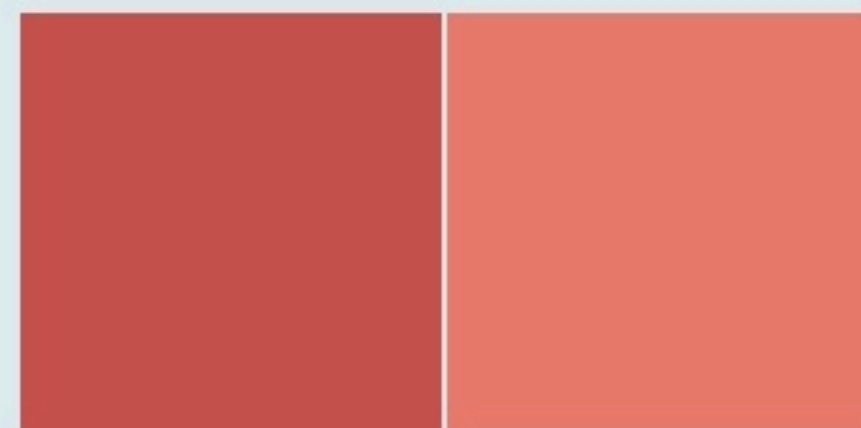
Solidarité

Inclusivité

Convivialité

LA PROGRAMMATION DU LIEU

Hébergement



Type de structures participant au projet

- Entreprises
- Associations
- Articiac
- Autres

LA COMPOSITION

Nombre et nature des structures ayant leurs locaux ou exerçant leur activité au sein du lieu.

3

structures occupantes



LES ACTEUR.ICES

GOUVERNANCE

partagée avec Association Siel
Bleu

3

Emplois directs