



LA MAISON FORTE

la-maison-forte.com/

SURFACE

+ de 900m² au total



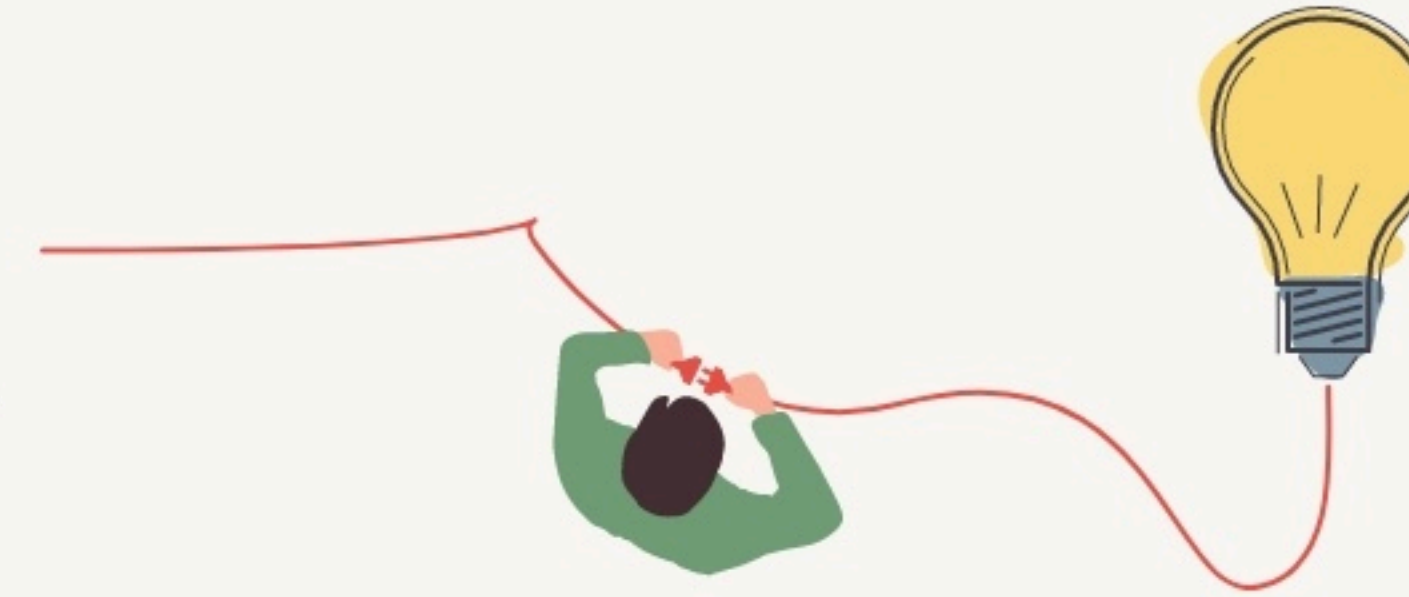
la maison forte

Inauguration

19 mars 2020

L'IDÉE FONDATRICE

Ce futur difficile (crise environnementale, crise sociale...), nous le subissons ou nous le construisons. Des solutions existent, elles supposent de revoir notre logiciel - d'interroger avant tout notre prédation de ressources désormais limitées - en bref : revoir nos imaginaires construits à une autre période de l'histoire de la Terre, de l'humanité et du vivant. Voilà une aventure formidable !



Si votre souhait est de construire des solutions positives et lucides, alors bienvenue dans notre Fabrique coopérative des transitions située au château de Monbalen près d'Agen en Lot-et-Garonne, un lieu chargé de plus de 800 ans d'histoires et de transition.

De nombreux dispositifs articulent missions de recherche et de création à des rencontres publiques curieuses et chaleureuses : sorties de résidences, les Bazar (parcours sensibles), La Petite fabrique (ateliers, stages formations), Les ateliers populaires (recherche action citoyenne), les Guinguettes, les dîners découvertes, les Champs magnétiques (séminaire, cinéma et recherche sociale)... une soixantaine d'événements réunissent chaque année plus de 2 500 personnes.

CE QUE NOUS FAISONS :

- > Nous accueillons toute l'année de jeunes chercheurs.euse.s et artistes pour expérimenter ces possibles scénarios de changement. Cette énergie participe à dynamiser notre territoire.
- > Nous construisons un projet agro-écologique autour d'un jardin remarquable sauvage unique dans le département et d'un archipel nourricier. Sol vivant et alimentation lowfood pour travailler à une souveraineté alimentaire.
- > Nous proposons des ateliers, stages, rencontres pour les jeunes (et les moins jeunes) dans le cadre de La Petite fabrique et de L'été découverte.
- > Nous retrouvons et partageons l'histoire de ce territoire pour habiter autrement notre futur.
- > Nous expérimentons des dispositifs d'innovation sociale avec l'ensemble des chercheurs que nous accueillons en résidence : cartographie citoyenne, débat sur le prix du vivant, stratégie de développement du territoire... nous apprenons à faire autrement.
- > Nous publions nos recherches, nos expériences pour partager plus largement nos travaux.

LES VALEURS PORTÉES

Durabilité

Coopération

Transmission

Expérimentation

LA PROGRAMMATION DU LIEU

Hébergement Évènement public

Type de structures participant au projet

- Entreprises
- Associations
- Artistes
- Autres



LA COMPOSITION

Nombre et nature des structures ayant leurs locaux ou exerçant leur activité au sein du lieu.

1

structure occupante



LES ACTEUR.ICES

GOUVERNANCE
partagée avec

25

Bénévoles

1

Emploi direct