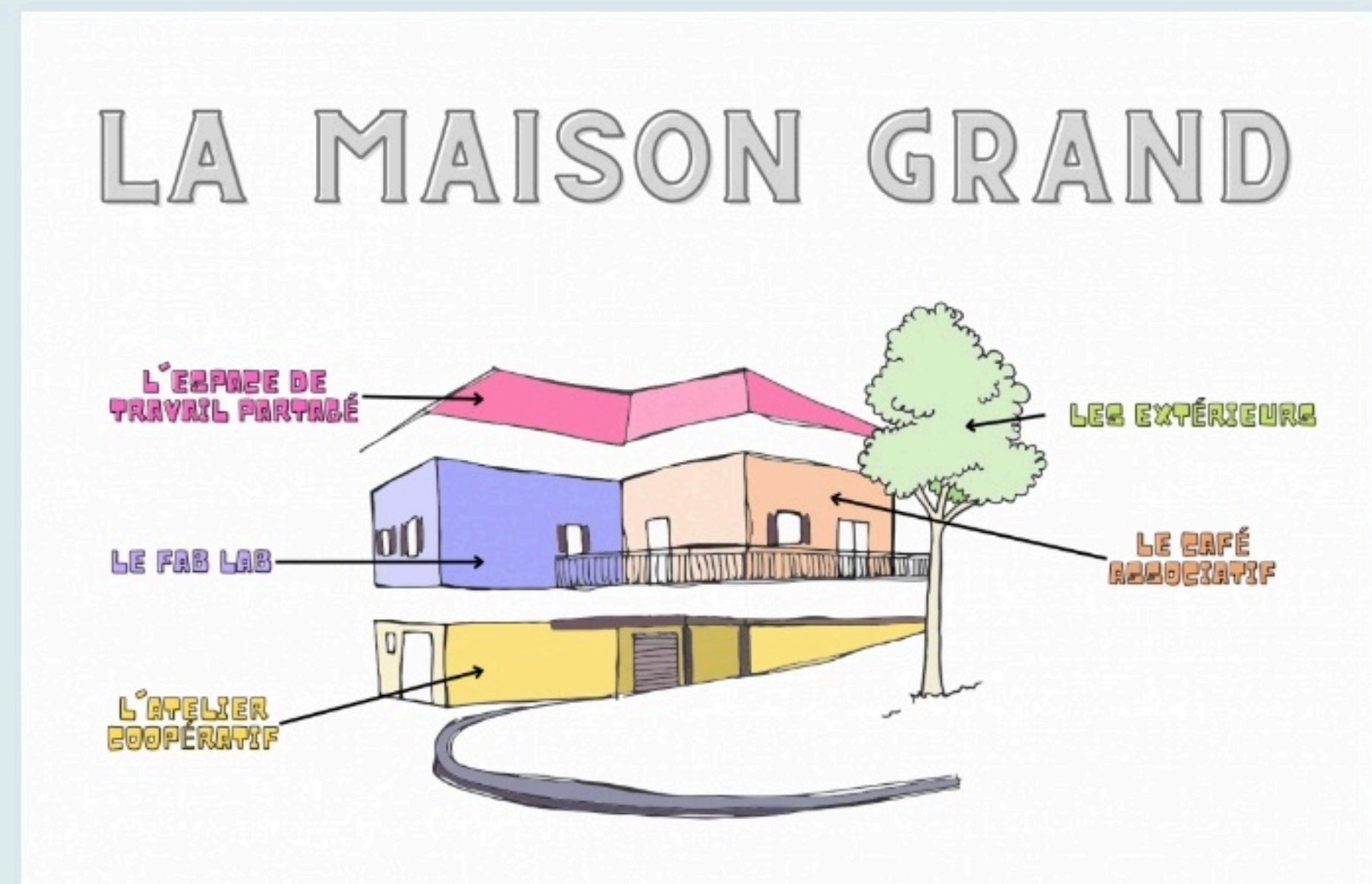




Étalans  
**LA MAISON-GRAND**

**SURFACE**  
350 m<sup>2</sup> au total



## Inauguration

23 septembre 2022

## L'IDÉE FONDATRICE

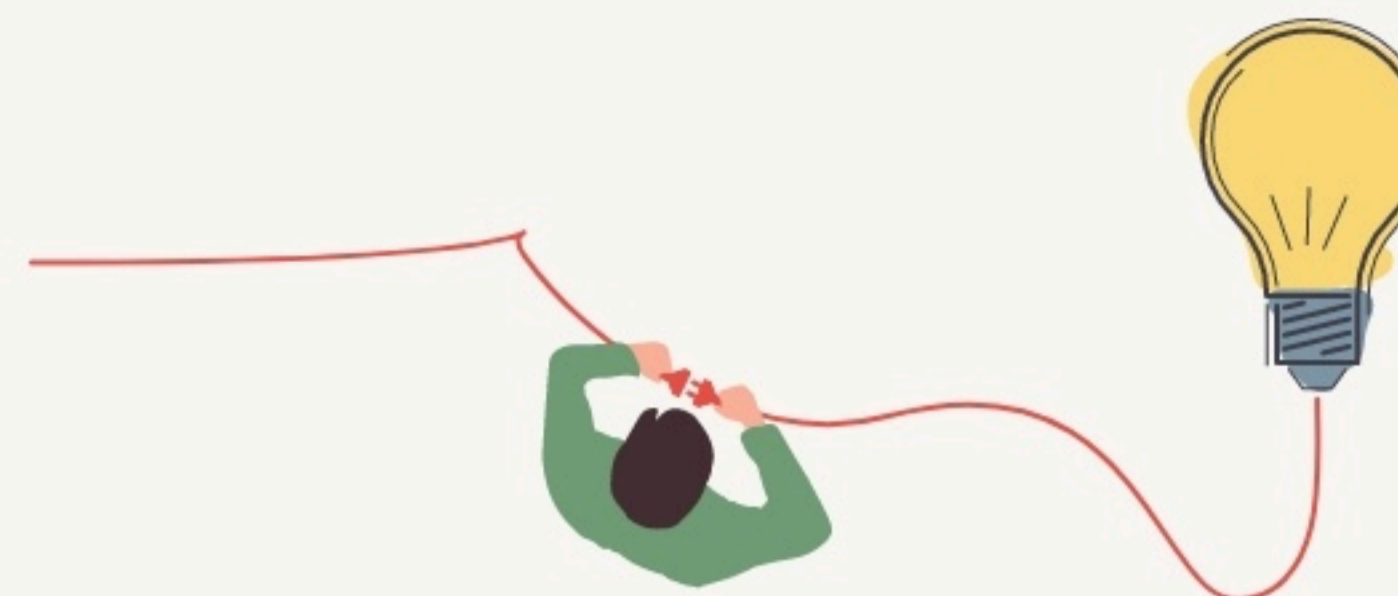
Notre association a été créée en mars 2022 sans lieu.

Depuis septembre 2022, nous avons investi la Maison-Grand, en plein coeur du village et structurons le projet.

Un vaste chantier d'aménagement et de rénovation des lieux est en cours de maturation, de manière à l'adapter aux usages visés et le rendre modulaire.

L'atelier coopératif "La Chignole" s'est déjà installé, le Fablab devrait bientôt pouvoir le rejoindre, le café associatif développe une première programmation autour de soirées jeux, de concerts, de soirées débat et bien d'autres axes seront développés d'ici fin d'année.

Si vous souhaitez nous rejoindre ou en savoir plus, n'hésitez pas à nous contacter : [contact@la-maison-grand.fr](mailto:contact@la-maison-grand.fr) !



## LES VALEURS PORTÉES

**Entraide**

**Inclusivité**

**Apprentissage**

**Convivialité**

## LA PROGRAMMATION DU LIEU



## LES ACTEUR.ICES

**GOUVERNANCE**  
partagée avec

**15**  
Bénévoles