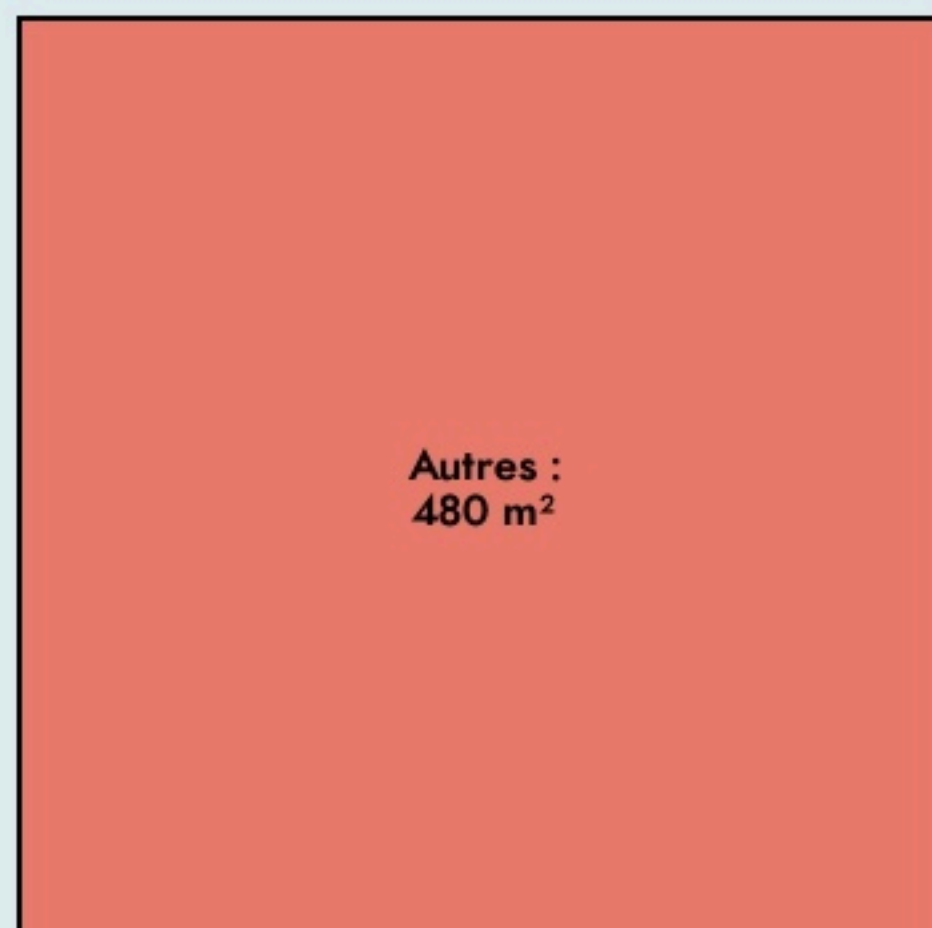




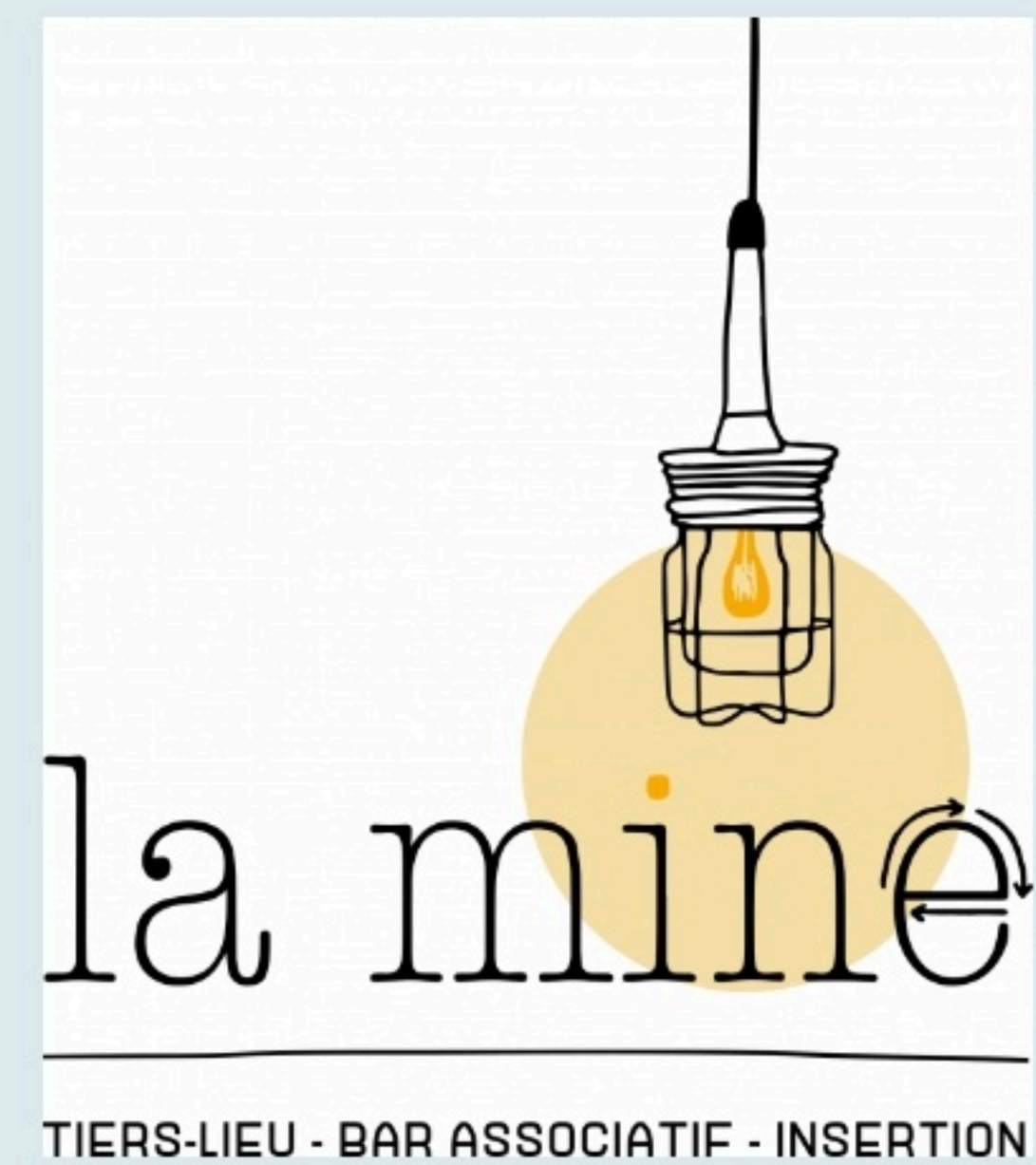
Arcueil  
**LA MINE**

[ressourcerie-la-mine.com/](http://ressourcerie-la-mine.com/)

**SURFACE**  
480 m<sup>2</sup> au total

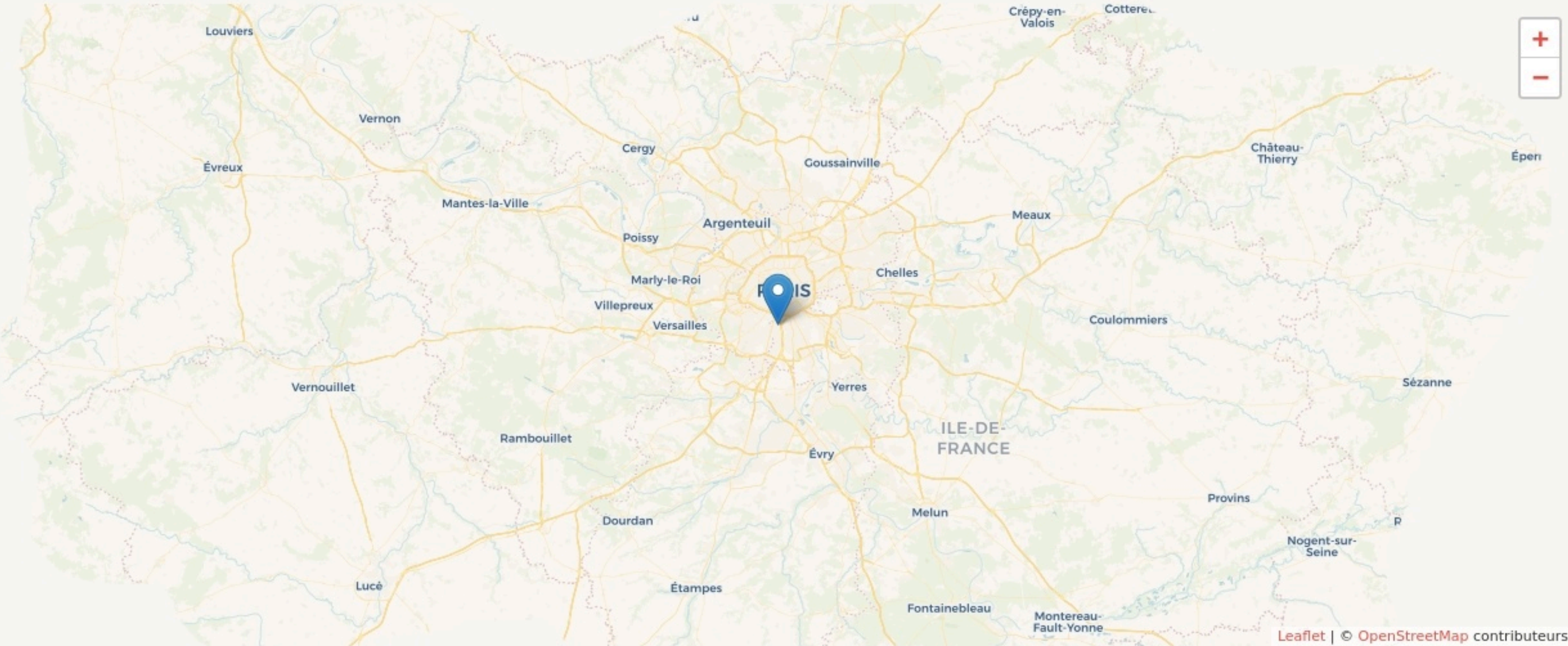


Autres :  
480 m<sup>2</sup>



# LOCALISATION

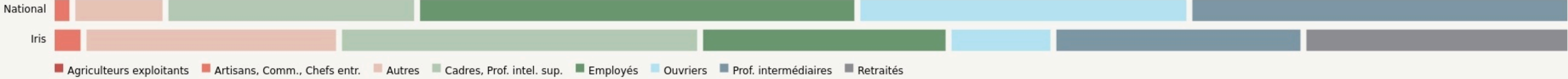
74 Avenue de la Convention  
 94110  
 Arcueil



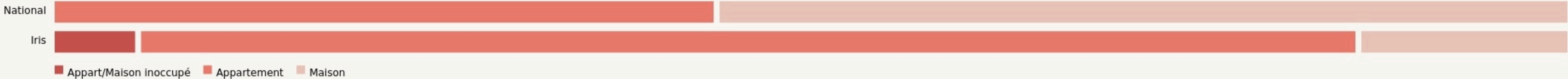
## POPULATION [CHANGER LA COMPARAISON](#)



## CATEGORIES SOCIOPROFESSIONNELLES [CHANGER LA COMPARAISON](#)



## IMMOBILIER [CHANGER LA COMPARAISON](#)



## Inauguration

18 juillet 2016

### L'IDÉE FONDATRICE

La Structure La Mine fondée en Novembre 2013 est un tiers-lieu dédié au réemploi et à l'innovation sociale à l'échelle du territoire Grand Orly Seine Bièvre. Il oeuvre à la sensibilisation à l'obsolescence programmée, et à l'éducation à la préservation de l'environnement et au développement durable. Il vise également à créer et renforcer le

lien social à l'échelle des communes mais aussi du territoire. Il contribue à l'amélioration du pouvoir d'achat de sa clientèle. Son action s'articule sur quatre dimensions. Une dimension économique, par sa capacité à générer du revenu, par la consolidation des activités de Ressourcerie, du café associatif, de l'atelier et du Fablab. Une dimension socioprofessionnelle, par la création d'emplois pour les personnes en situation de précarité (contrats d'insertion), par le développement de la filière métier du réemploi et par la formation et l'orientation vers les métiers du numérique. Une dimension culturelle, par la promotion de valeurs d'ouverture et de partage, et l'organisation de moments de rencontres concerts, conférences, festival, etc. Une dimension territoriale, par sa connexion à son tissu urbain, et l'encouragement de rencontres hasardeuses avec des projets hors les murs: ressourcerie mobile, Braderie Guinguette.

Le FabLab a été créé avec la vocation de promouvoir l'accès au numérique pour ses salarié-es, ses bénévoles et ses adhérent-es. Il s'est premièrement doté d'imprimantes 3D afin de permettre d'imprimer des pièces de rechanges pour revaloriser des objets usés, ou de créer de nouveaux objets. Dans le cadre du projet de mutation de La Mine en un tiers-lieu, centre d'éducation populaire favorisant la promotion du réemploi, la créativité et l'innovation, le FabLab propose plus largement aujourd'hui un lieu et des animations permettant de sensibiliser ses utilisateurs et utilisatrices à l'obsolescence programmée et de les former à la création numérique.



### LES VALEURS PORTÉES

**Écologie**

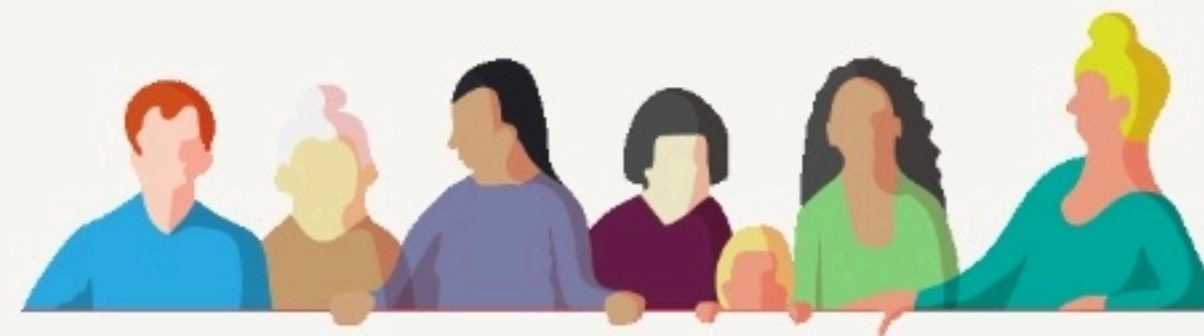
**Solidarité**

**Inclusivité**

**Transmission**

### LA PROGRAMMATION DU LIEU

*Évènement public*



## LES ACTEUR.ICES

**GOUVERNANCE**  
partagée avec

**90**

Bénévoles

**48**

Emplois directs