



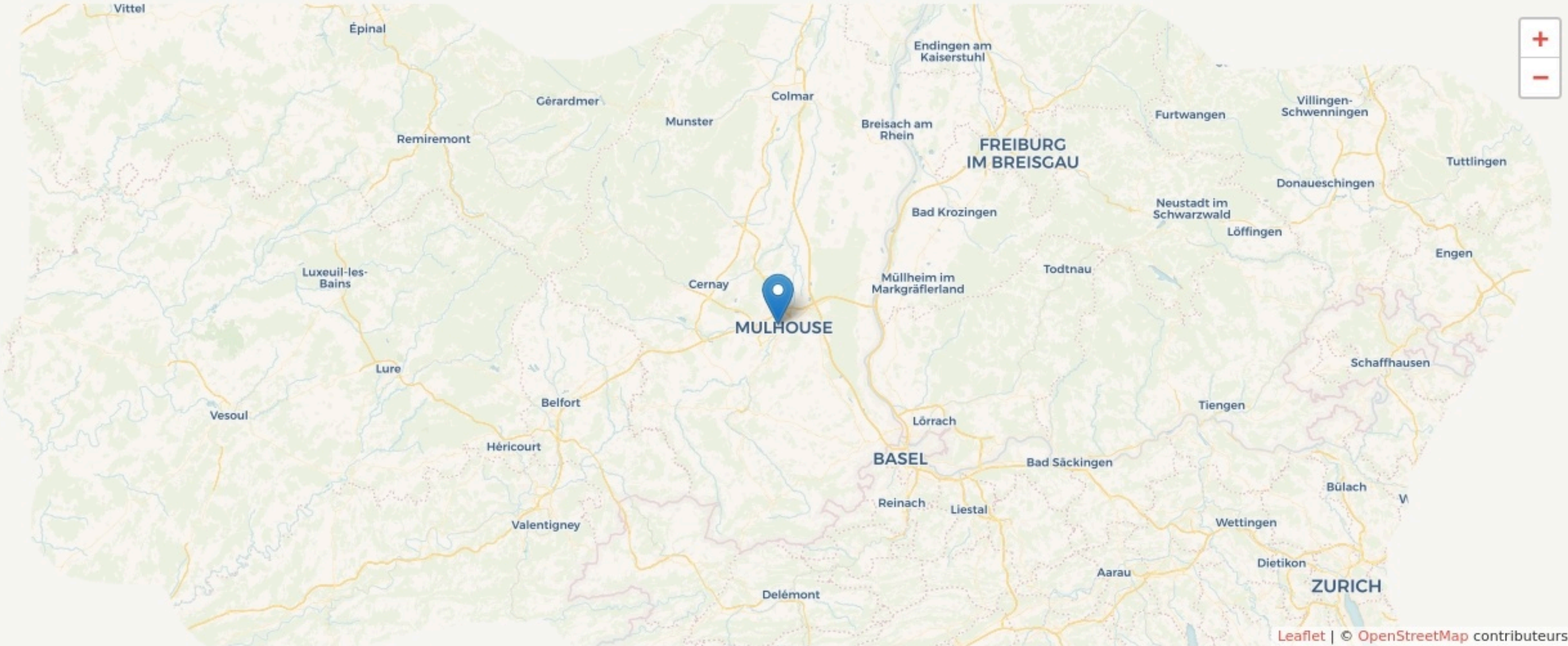
Mulhouse
LA PETITE MANCHESTER

SURFACE
150 m² au total



LOCALISATION

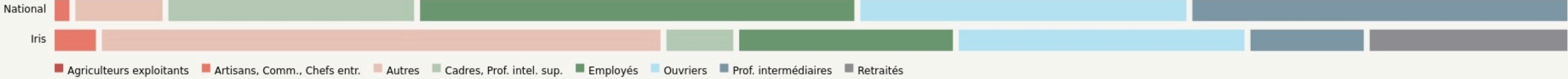
59 Avenue Aristide Briand
68200
Mulhouse



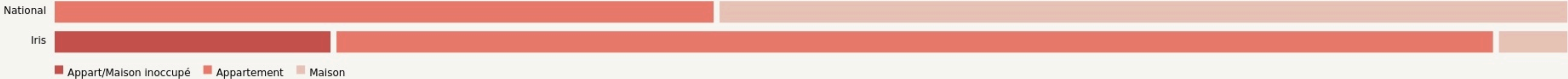
POPULATION [CHANGER LA COMPARAISON](#)



CATEGORIES SOCIOPROFESSIONNELLES [CHANGER LA COMPARAISON](#)



IMMOBILIER [CHANGER LA COMPARAISON](#)



Inauguration

1 septembre 2023

L'IDÉE FONDATRICE

Ateliers partagés zéro barrière, dédiés aux textiles et aux matériaux souples

LES VALEURS PORTÉES

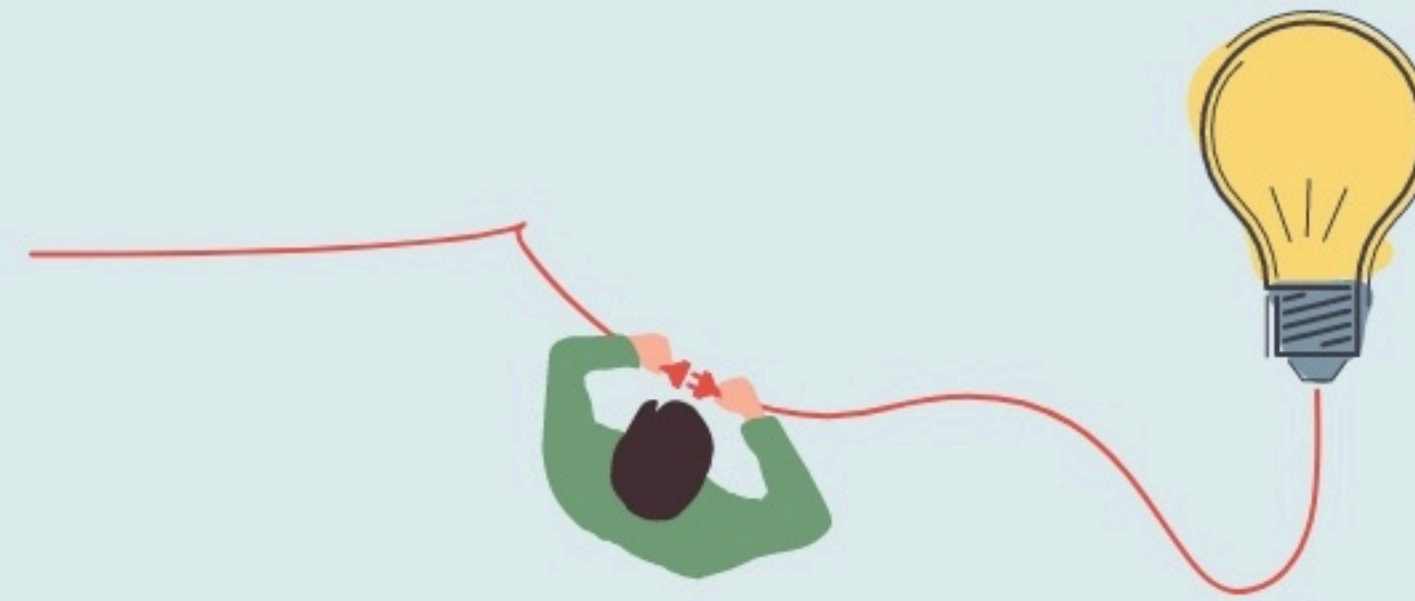
Écologie

Inclusivité

Créativité

Transmission

LA PROGRAMMATION DU LIEU





LES ACTEUR.ICES

GOUVERNANCE

partagée avec Prodlab Artisanal
& numérique

45

Bénévoles

1

Emploi direct

L'IMPACT SOCIAL

L'évaluation des effets sociaux est un processus collectif visant à qualifier l'ensemble des conséquences, négatives ou positives, prévues ou imprévues, d'un projet sur ses parties prenantes. Nous présentons ici une représentation simplifiée des effets à l'échelle individuelle, collective et territoriale. La visualisation des réponses détaillées, issues des porteurs de projet, sont accessibles sur la page « voir ses effets sociaux »

[Voir ses effets sociaux](#)

EFFETS INDIVIDUELS

+ + +



EFFETS COLLECTIFS

+ + + + +

#prise de confiance

- projet

professionnel -

employabilité

#compétences

aptitudes dextérité

EFFETS TERRITORIAUX

+ + +

