

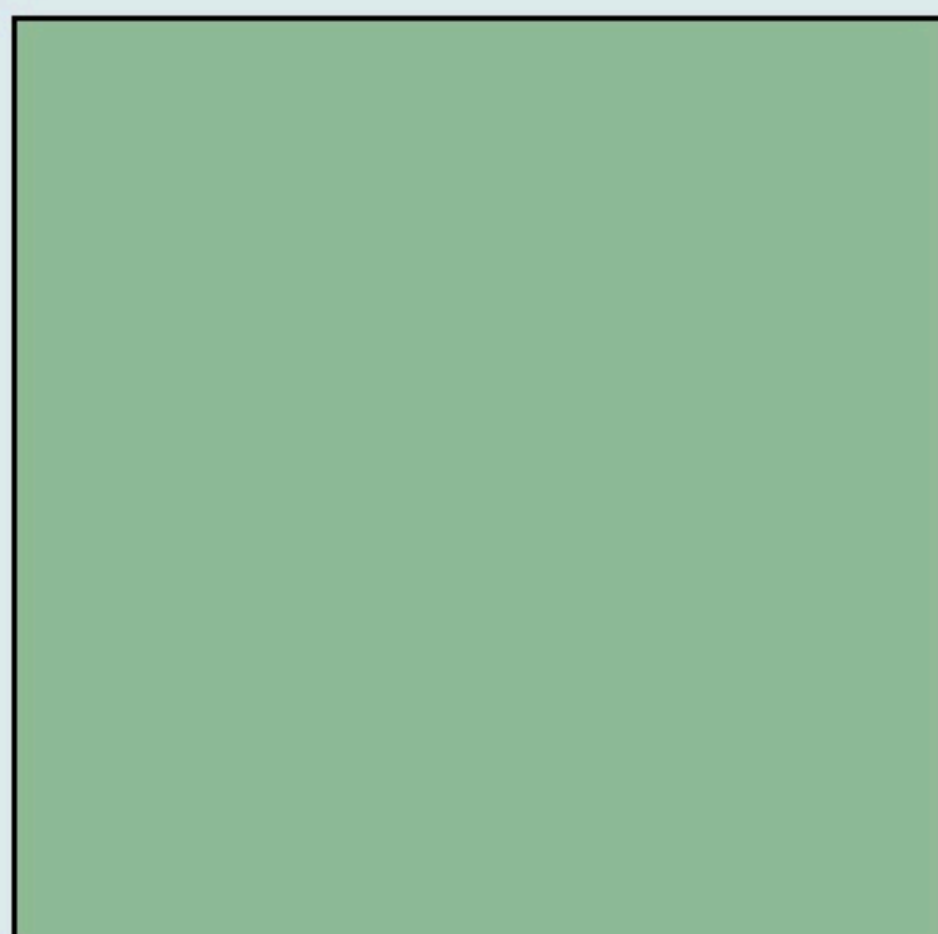


Coudekerque-Branche
LA PETITE PIERRE

label-epicerie.org/

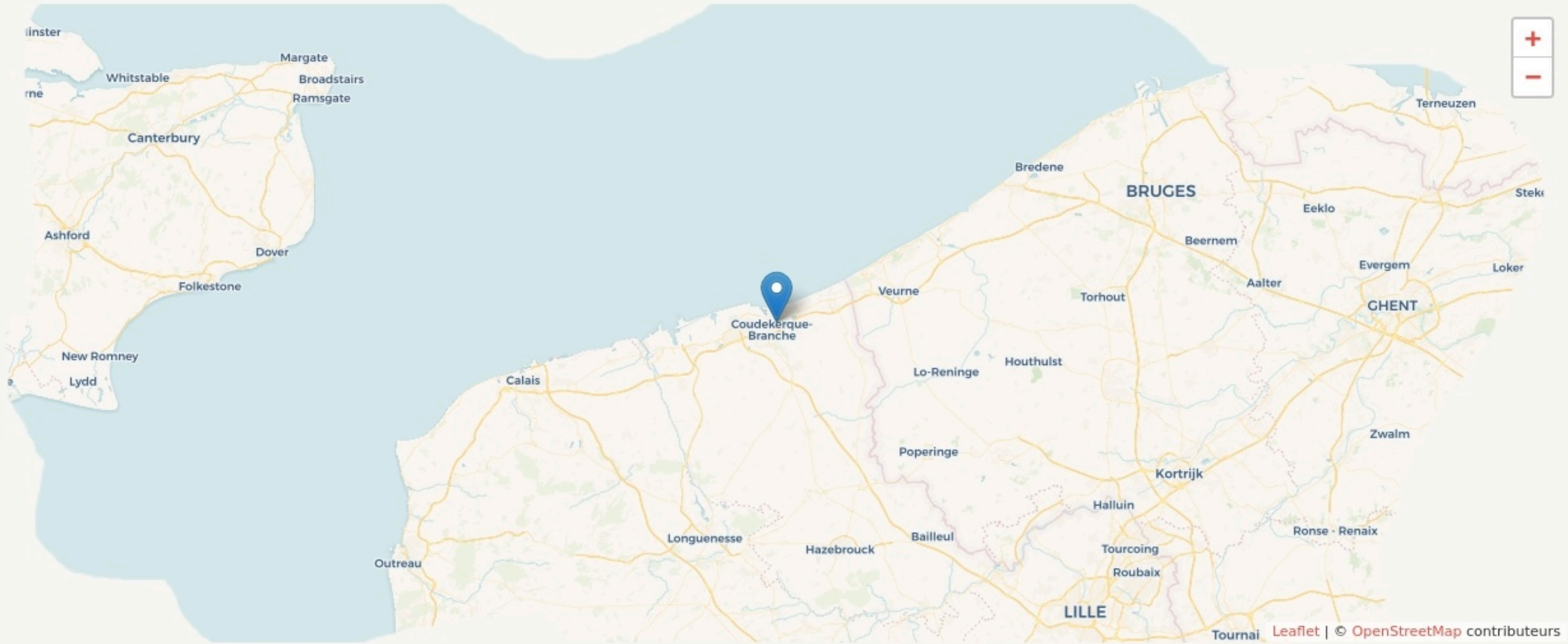
SURFACE

0 m² au total



LOCALISATION

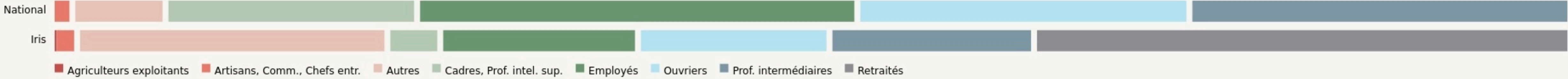
9 Rue des Platanes
59210
Coudekerque-Branche



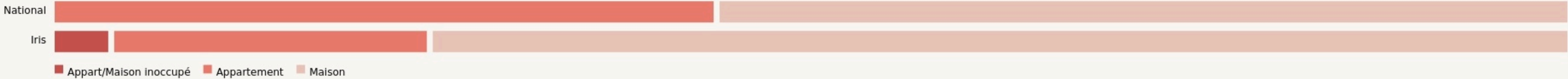
POPULATION CHANGER LA COMPARAISON



CATEGORIES SOCIOPROFESSIONNELLES CHANGER LA COMPARAISON



IMMOBILIER CHANGER LA COMPARAISON



Inauguration

19 mai 2017

L'IDÉE FONDATRICE

La Petite Pierre c'est un lieu où il fait bon vivre ensemble, où l'on fait les uns avec les autres et les uns pour les autres. C'est la mobilisation collective contre toutes les formes de précarité.

Le tiers-lieu propose 3 principaux services :

Label-épicerie : une épicerie sociale et solidaire, qui propose des produits locaux aux consommateurs. Les tarifs sont solidaires, c'est-à-dire qu'ils sont modulés en proposant des réductions en fonction du niveau de revenu. Les produits proposés sont issus de plus de 29 producteurs locaux installés dans un rayon de 35 km, mais également de 2 coopératives italiennes (circuits courts) engagées dans une démarche écologique et solidaire. L'adhésion se fait à prix libre et un investissement bénévole de 3h par mois est demandé pour rendre le projet possible (choix des produits, test de nouveaux producteurs...). Régulièrement Label Epicerie propose l'accès à des précommandes de produits en circuits courts. Des paniers solidaires sont distribués régulièrement au sein de l'épicerie.

La cuisine des glaneurs : c'est une cuisine mobile qui part à la rencontre des habitants. Les objectifs sont de rendre accessible une alimentation de qualité, impulser une dynamique de démocratie alimentaire et créer les conditions d'une prise en main alimentaire pour les publics précaires.

Rhizome : c'est un dispositif d'insertion professionnelle, dont l'objectif est d'accompagner les citoyens des quartiers prioritaires, précaires et/ou isolés à entreprendre un projet professionnel.

Des événements conviviaux sont organisés chaque mois dans le tiers-lieu ainsi que des ateliers cuisine et de décoration. Le tiers-lieu accueille également un repair café dans ses locaux.



LES VALEURS PORTÉES

Entraide

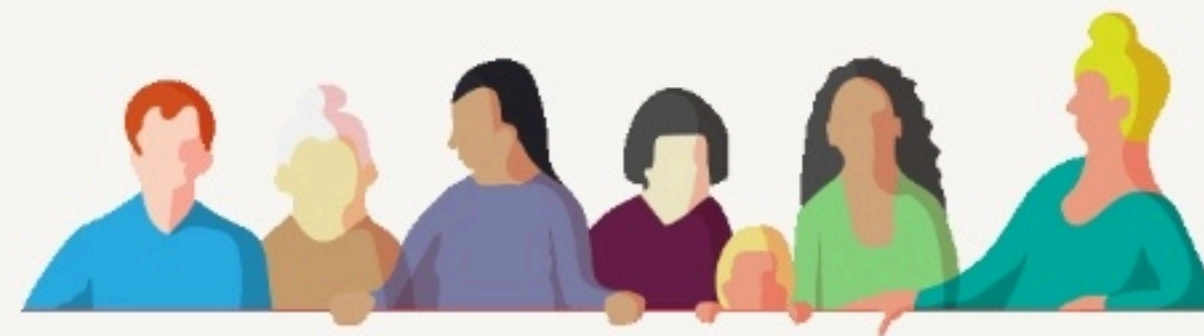
Solidarité

Coopération

Convivialité

LA PROGRAMMATION DU LIEU

Évènement public



LES ACTEUR.ICES

GOUVERNANCE
partagée avec

130

Bénévoles

30

Emplois directs