



Sains-en-Gohelle  
**LA RÉGIE**

**SURFACE**  
130 m<sup>2</sup> au total

Il n'y a pas encore de photo.



## Inauguration

1 octobre 2021

## L'IDÉE FONDATRICE

L'ancien Lidl de Sains-en-Gohelle, situé à proximité du quartier prioritaire de la Cité 10, devient un espace culturel et solidaire grâce aux trois associations qui s'y installent.

Le secours Populaire et les ressources du Samaritain, qui, entre autres, accompagnent les familles en difficulté sur le volet alimentaire, et l'association Activ'Cités avec un tout nouvel espace ouvert à tous.

Dans cet espace dédié d'environ 130m², nous avons souhaité créer un lieu « de vie » dans lequel peuvent s'impliquer une multitude d'acteurs (habitant.es, bénévoles, salarié.es, entrepreneur.neuses, artisans...).

Le projet se positionne à la croisée entre solidarité, numérique, culture, transition économique et écologique.

Nos objectifs sont les suivants :

- Créer/ consolider les emplois existants sur le territoire
- Stimuler la création d'activités sur le territoire
- Créer/accompagner/ coconstruire des projets innovation sociale
- Créer de nouveaux liens sociaux et de la mixité sociale

Ce lieu d'accueil est ouvert tous les jours de la semaine, sur des plages horaires adaptées aux besoins des habitants.

Une possibilité d'ouverture plus large sera envisagée en fonction des actions et évènements mis en place.

Les offres proposées :

L'accueil par le biais d'un café associatif tout au long de la journée (comptoir, tables et chaises)

Objectif : Créer et maintenir un lien social, favoriser les échanges et le « vivre ensemble »

Espace de travail / coworking (tables et chaises) mis à disposition pour bénévoles, travailleurs, indépendants et artisans, étudiants.

Objectif : offrir un espace de travail partagé et ouvert, et s'adapter aux nouvelles méthodes de travail

Espace de production sur des actions identifiées. (Tables, chaises et outils de production, FabLab comprenant imprimantes 3D, découpeuse numérique et laser, badgeuse etc...)

Objectif : Créer du lien, mise en place de projet individuels ou collectifs par et pour les habitants, favoriser le « faire ensemble »

Un espace numérique en accès libre avec le matériel nécessaire à disposition (PC, Imprimante, Wifi)

Mise en place d'actions autour du numérique innovante (via casque VR, robotique etc...)

Objectif : lutter contre la fracture numérique et l'illectronisme

Un service « Bricothèque » en faveur des habitants sera proposé avec mise à disposition d'outils et de stages de bricolage, dispensés par des professionnels ou par les habitants eux-mêmes

Objectif : Sensibiliser au réemploi et à l'achat durable, permettre aux habitants de valoriser leurs idées et leurs compétences, sensibiliser au développement durable et à l'écologie.

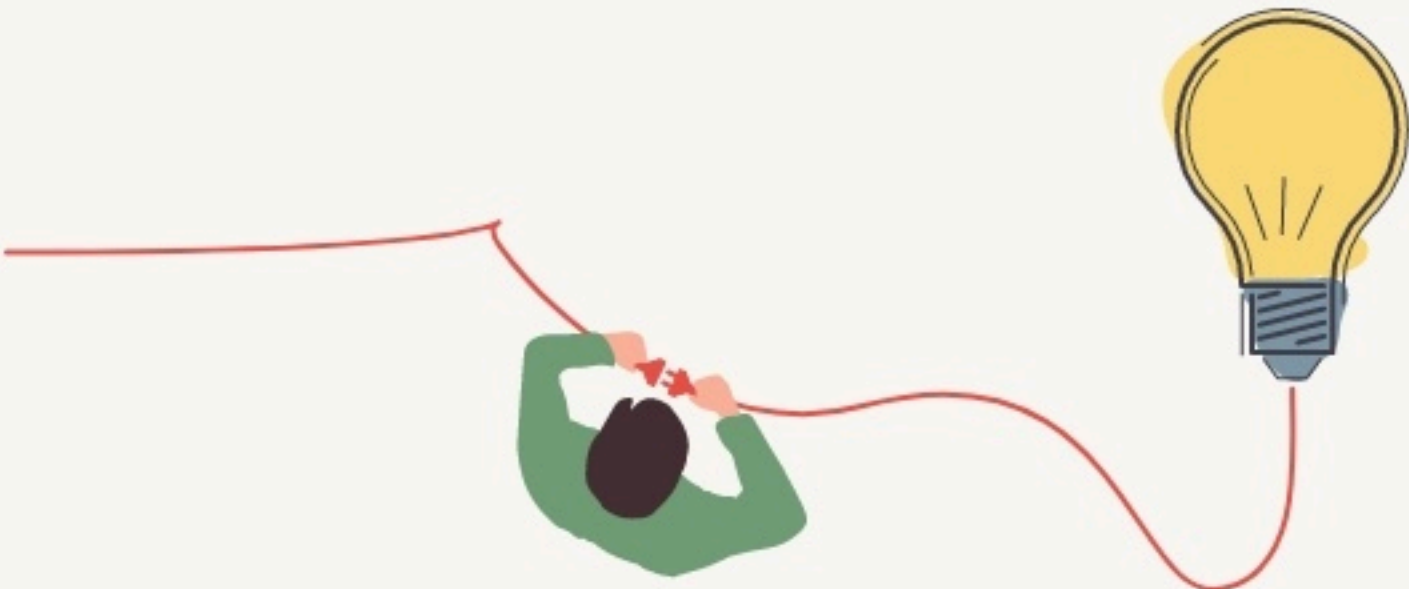
Des ateliers parents/enfants/familles en partenariat avec le pôle éducation et solidarité de la commune de Sains-en-Gohelle.

Des ateliers sur différentes thématiques en fonction des besoins et demandes des habitants (budget, logement, santé etc...)

Mise à disposition d'espace pour des permanences d'institutions partenaires (l'UDAF du 62,PIJ, Mission Locale, etc...)

L'accompagnement/ l'incubation de projets d'innovation sociale et/ou permettant un développement économique et durable sur le territoire qui se nommera « l'incub'acteur »:Faire émerger des projets innovants sur le territoire sur des besoins non ou mal satisfaits.

Créer des besoins de manière collective par de nouvelles dynamiques de coopération/ mutualisation.



## LES VALEURS PORTÉES

Accueil

Partage

Entraide

Convivialité

## LA PROGRAMMATION DU LIEU





## LES ACTEUR.ICES

### **GOUVERNANCE**

partagée avec La Régie de  
Quartier Activ'Cités