

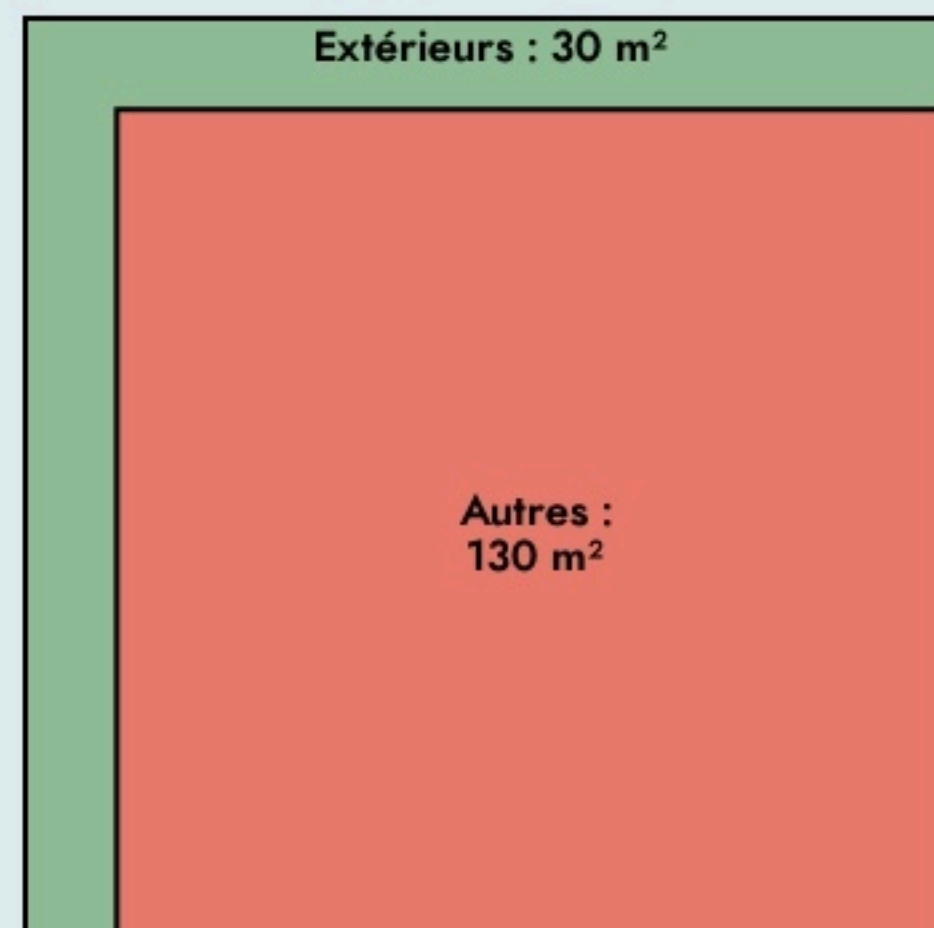


Charleval  
**LA RESSOURCE 'IT**

[www.laressourceit.org/](http://www.laressourceit.org/)

## **SURFACE**

160 m<sup>2</sup> au total



Il n'y a pas encore de photo.

## Inauguration

2 mai 2023

### L'IDÉE FONDATRICE

La Ressource' IT se donne plusieurs objectifs : Equiper, Accompagner, Favoriser le vivre ensemble :

-IT 'Connect :

Un espace Connecté avec 2 Ordinateurs Connectés en autonomie ou avec accompagnement

Accompagnement de base aux bases à l'informatique avec sa Conseillère Numérique France service

-IT 'Market :

Acquisition d'un ordinateur reconditionné à prix solidaire (entre 150 à 200€)

-IT 'Lab :

Accès à une imprimante 3D : Créer, réparer, exprimer sa créativité, apprendre la modélisation, développer son activité professionnelle.

Nous proposons l'impression 3D aux entreprises et aux clients pour

- Produire des pièces uniques et sur-mesure ;
- Réduire les coûts de fabrication en petite quantité ;
- Prototyper, tester pour améliorer et faciliter le cycle de développement d'une nouvelle pièce ;
- Économiser de la matière première ;
- Concevoir des pièces qu'il serait difficile, voire impossible de créer, en utilisant les techniques d'ingénierie classiques.
- Produire des pièces en séries pour faire face aux problèmes d'approvisionnement ;
- Lutter contre l'obsolescence des appareils

Accès à un casque virtuel : Voyager, expérimenter, formation immersive, outil pédagogique, jouer

Le casque de VR permet une immersion totale au cœur de l'action et de son environnement visuel. C'est pourquoi nous le proposons pour une meilleure expérience de jeu, regarder une vidéo en immersif, Bénéficiez d'une formation immersive jouer les touristes dans une ou plusieurs destinations

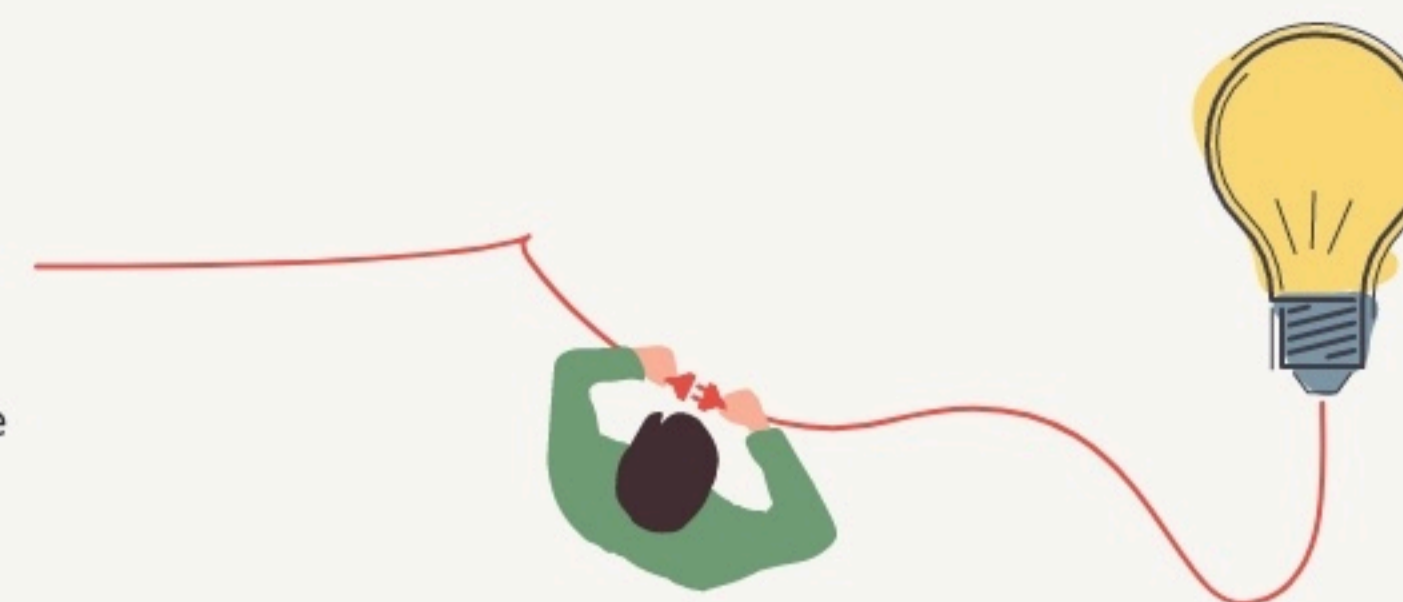
-IT 'Office, IT 'Meeting :

Espace de Coworking : Offre de bureaux (single ou partager) pour tisser des liens, offre de services à bas coût (entre 50 et 150€/mois)

-IT 'Break :

Kitchenette / cafétéria

L'association bénéficie du dispositif CNFS et emploie 1 Conseillère Numérique France Service.



### LES VALEURS PORTÉES

**Durabilité**

**Solidarité**

**Apprentissage**

**Convivialité**

### LA PROGRAMMATION DU LIEU



### Type de structures participant au projet

- Entreprises
- Associations
- Articiac
- Autreac

## LA COMPOSITION

Nombre et nature des structures ayant leurs locaux ou exerçant leur activité au sein du lieu.

2

structures occupantes



## LES ACTEUR.ICES

### GOUVERNANCE

partagée avec La Ressource 'IT

**5**

Bénévoles

**1**

Emploi direct