

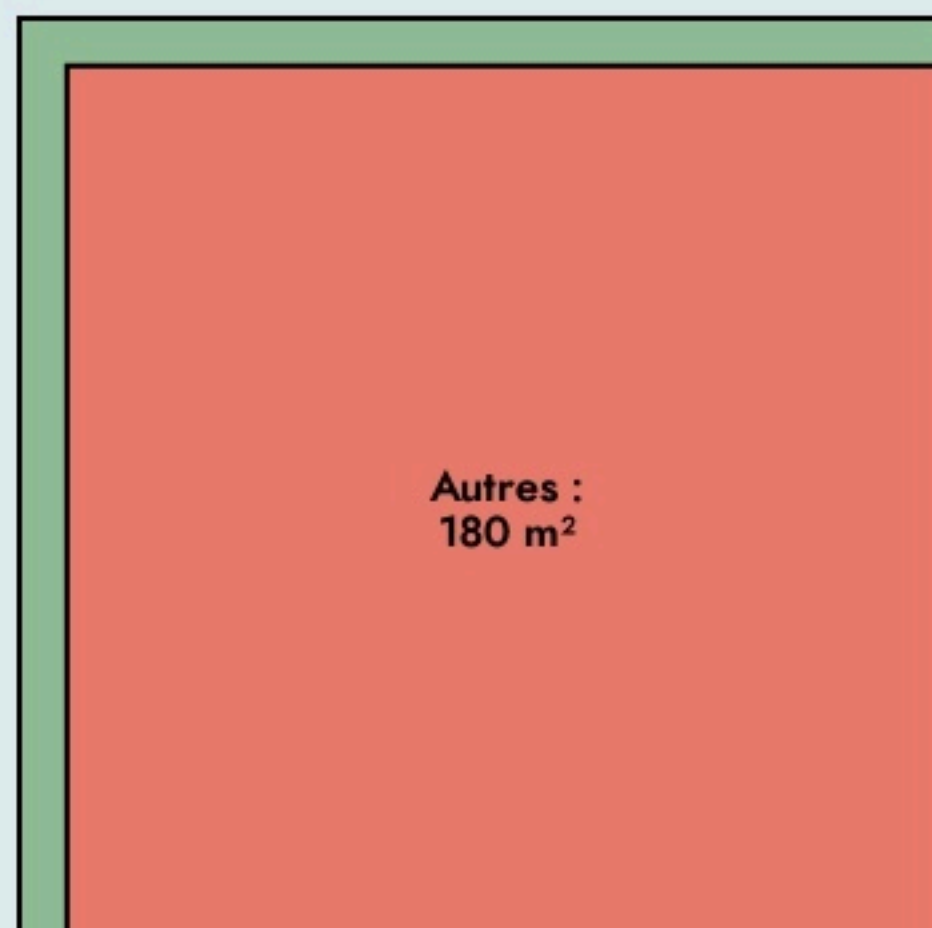


Chabeuil
LA ROUE

www.tierslieularoue.fr/

SURFACE

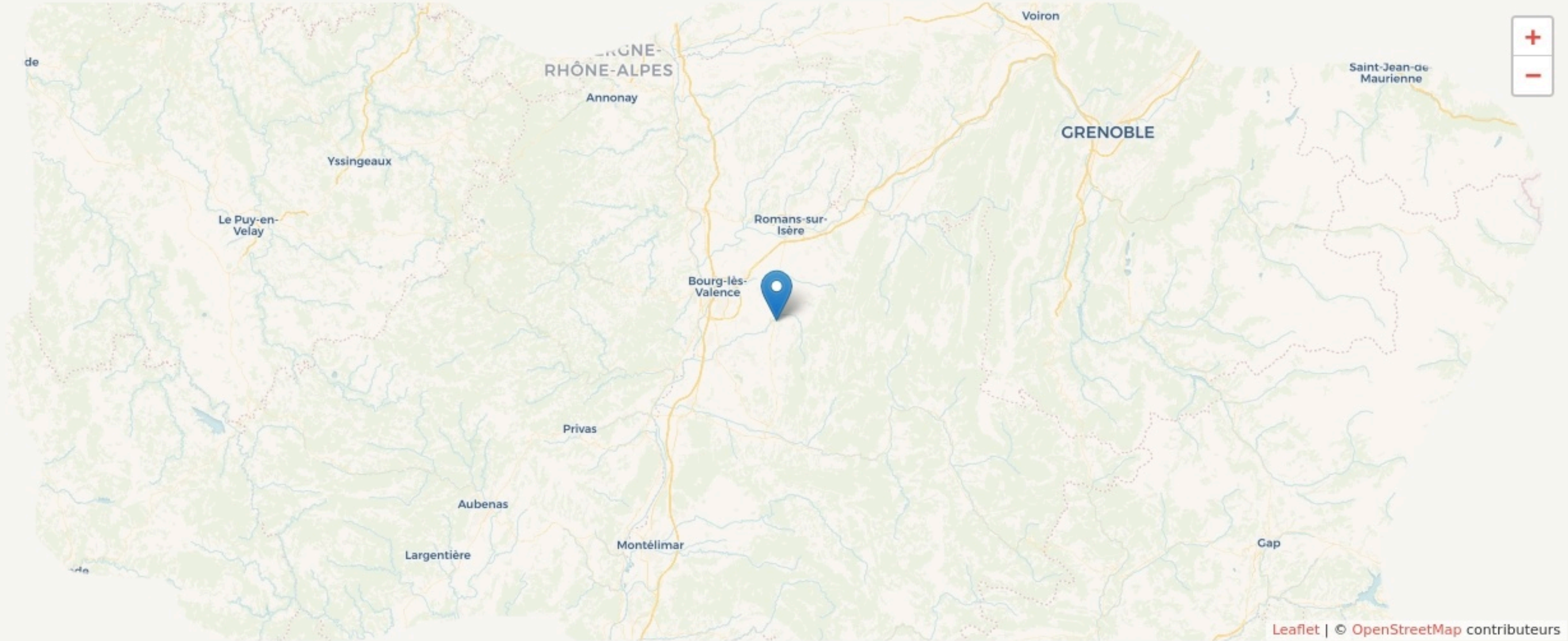
200 m² au total



la Roue
TIERS-LIEU D'ÉVEILS

LOCALISATION

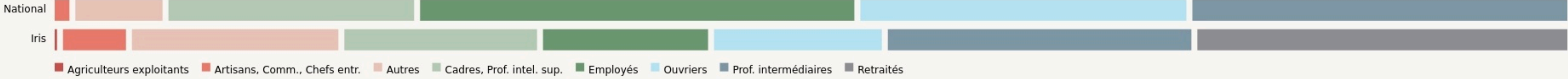
8 rue Mazet
26120
Chabeuil



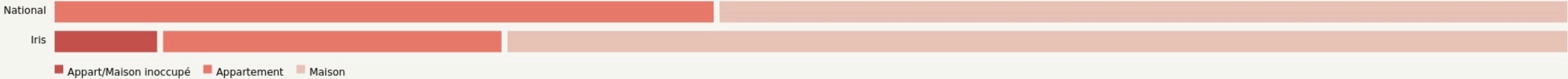
POPULATION [CHANGER LA COMPARAISON](#)



CATEGORIES SOCIOPROFESSIONNELLES [CHANGER LA COMPARAISON](#)



IMMOBILIER [CHANGER LA COMPARAISON](#)



Inauguration

1 juin 2020

L'IDÉE FONDATRICE

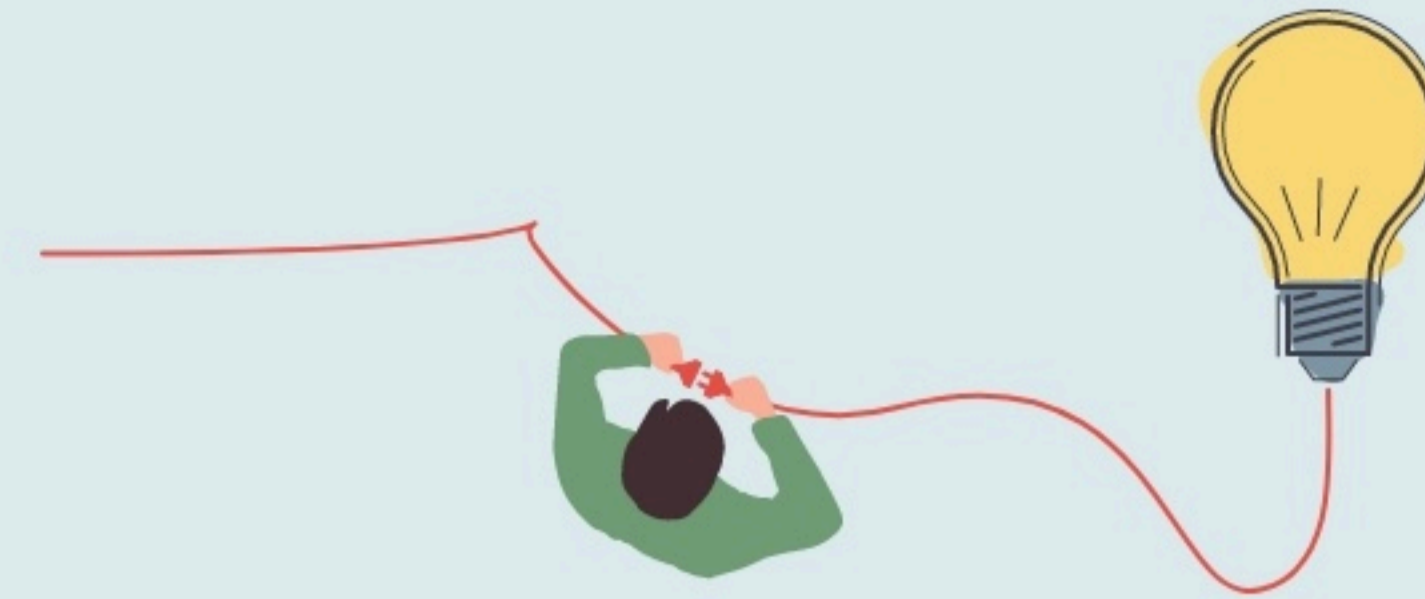
La Roue est un tiers-lieu centré sur trois activités : un Espace Public Numérique, des activités artistiques et manuelles et un espace de travail partagé.

L'Espace Public Numérique reçoit plusieurs fois par semaine des retraités et des actifs qui souhaitent se former aux outils numériques, mais aussi échanger avec des amis, des voisins.nes.

Nous savons qu'une cinquantaine de personnes se rendent chaque semaine à la Roue. Ces usagers âgés de 4 à 85 ans viennent ici pour vivre ce que la Roue tiers-lieu d'éveils promet : faire et expérimenter sensoriellement et manuellement. Que ce soit la musique, l'informatique, la science ou le goût, on apprend mieux en faisant. Cette pédagogie active, où le participant est acteur de ses apprentissages, est fondée sur des principes que chaque animateur.trice adopte : laisser aux élèves le choix des sujets sur lesquels ils.elles souhaitent travailler, manipuler le plus possible (et se tromper, pour refaire), travailler la théorie seul.e, après le cours. Nos intervenants sont des professionnels : médiateurs numériques, docteur en biologie, musicien, aromaticienne, photographe.

Le réseau de femmes entrepreneures créé en 2022 connaît un bel essor tant les besoins d'entraide sont importants.

Enfin, le petit espace de travail partagé réunit une dizaine de personnes, nomades ou résidents.



LES VALEURS PORTÉES

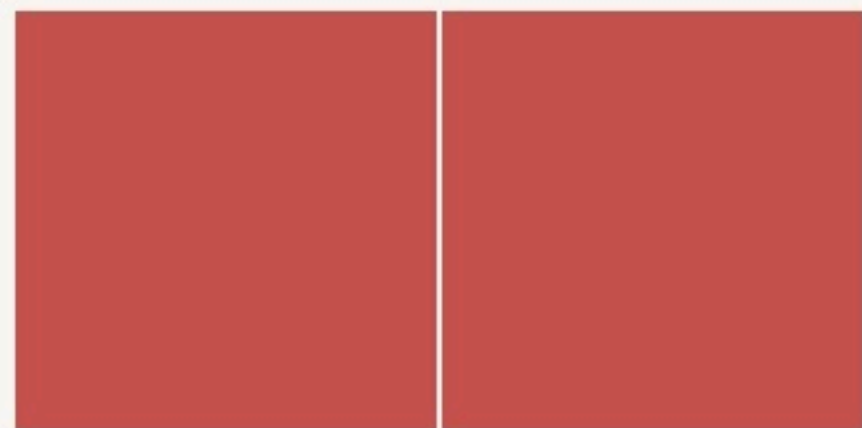
Durabilité

Solidarité

Apprentissage

Convivialité

LA PROGRAMMATION DU LIEU



Type de structures participant au projet

- Entreprises
- Associations
- Artictac
- Autre

LA COMPOSITION

Nombre et nature des structures ayant leurs locaux ou exerçant leur activité au sein du lieu.

ACCESSIBILITÉ





LES ACTEUR.ICES

GOUVERNANCE
partagée avec

4

Bénévoles

2

Emplois directs

L'IMPACT SOCIAL

L'évaluation des effets sociaux est un processus collectif visant à qualifier l'ensemble des conséquences, négatives ou positives, prévues ou imprévues, d'un projet sur ses parties prenantes. Nous présentons ici une représentation simplifiée des effets à l'échelle individuelle, collective et territoriale. La visualisation des réponses détaillées, issues des porteurs de projet, sont accessibles sur la page « voir ses effets sociaux »

[Voir ses effets sociaux](#)

EFFETS
INDIVIDUELS

+



EFFETS COLLECTIFS

+ + + + +

***#apprentissage
activité manuelle***

EFFETS
TERRITORIAUX

+

