

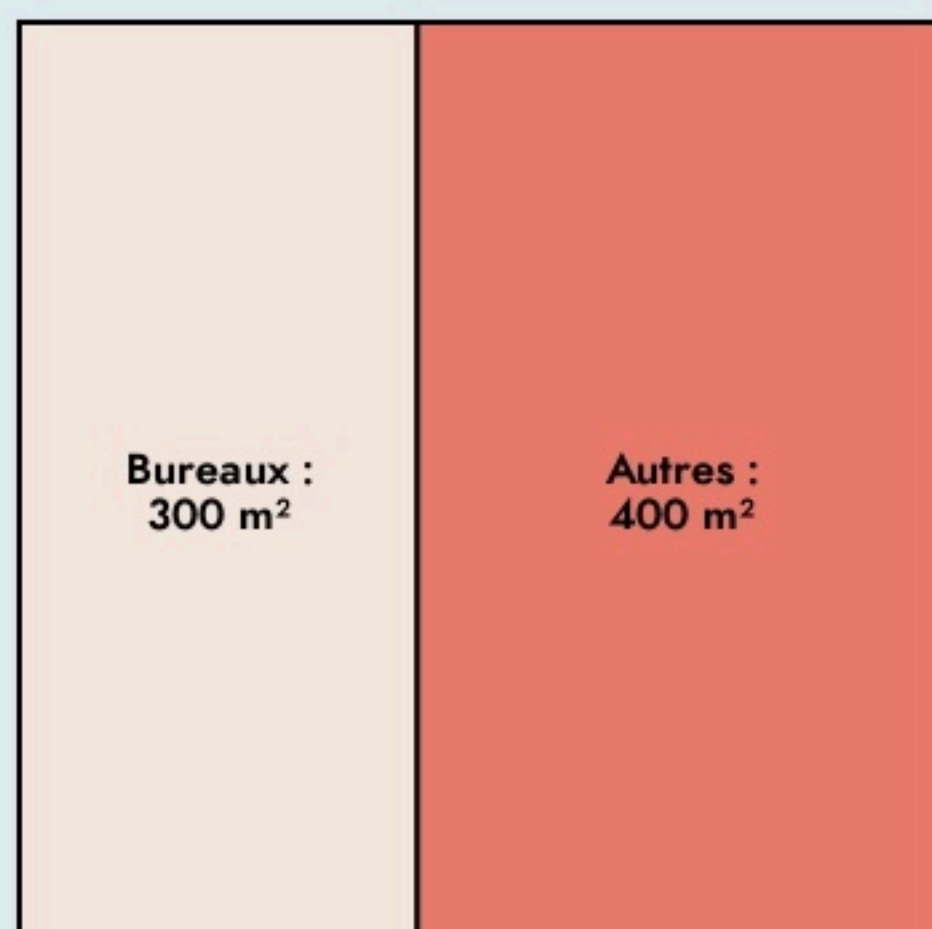


Rennes  
**LA RUCHE RENNES**

[la-ruche.net/ruche/rennes/](http://la-ruche.net/ruche/rennes/)

**SURFACE**

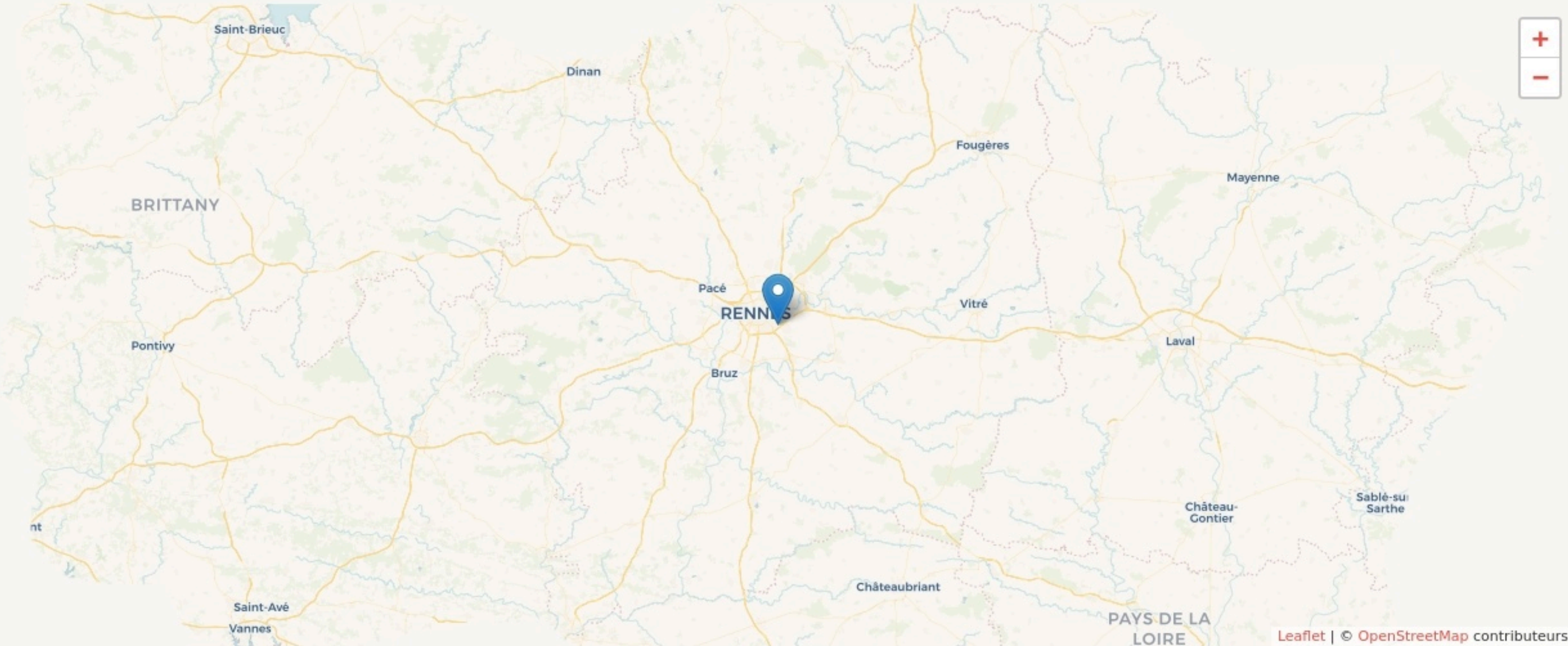
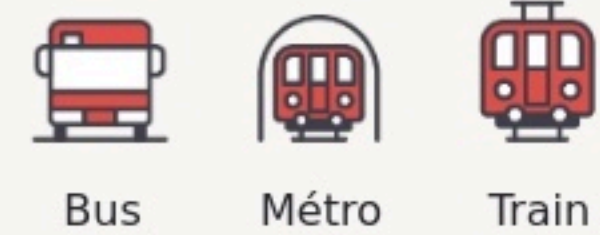
700 m<sup>2</sup> au total



# LOCALISATION

19 rue Louis Kerautret Botmel, 35000, Rennes  
35000  
Rennes

## Accès



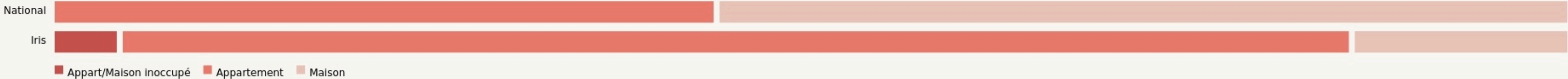
## POPULATION [CHANGER LA COMPARAISON](#)



## CATEGORIES SOCIOPROFESSIONNELLES [CHANGER LA COMPARAISON](#)



## IMMOBILIER [CHANGER LA COMPARAISON](#)

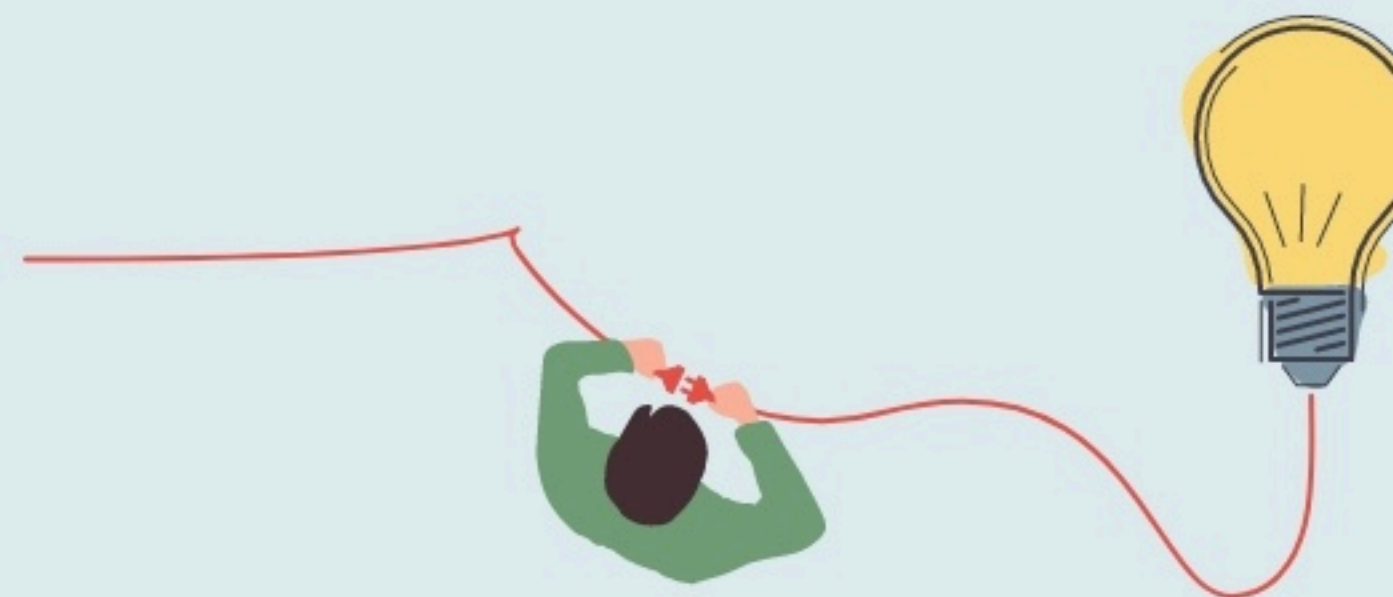


**Inauguration**

11 juin 2023

## **L'IDÉE FONDATRICE**

Espace collaboratif destiné aux entrepreneurs à impact



## **LES VALEURS PORTÉES**

**Convivialité**

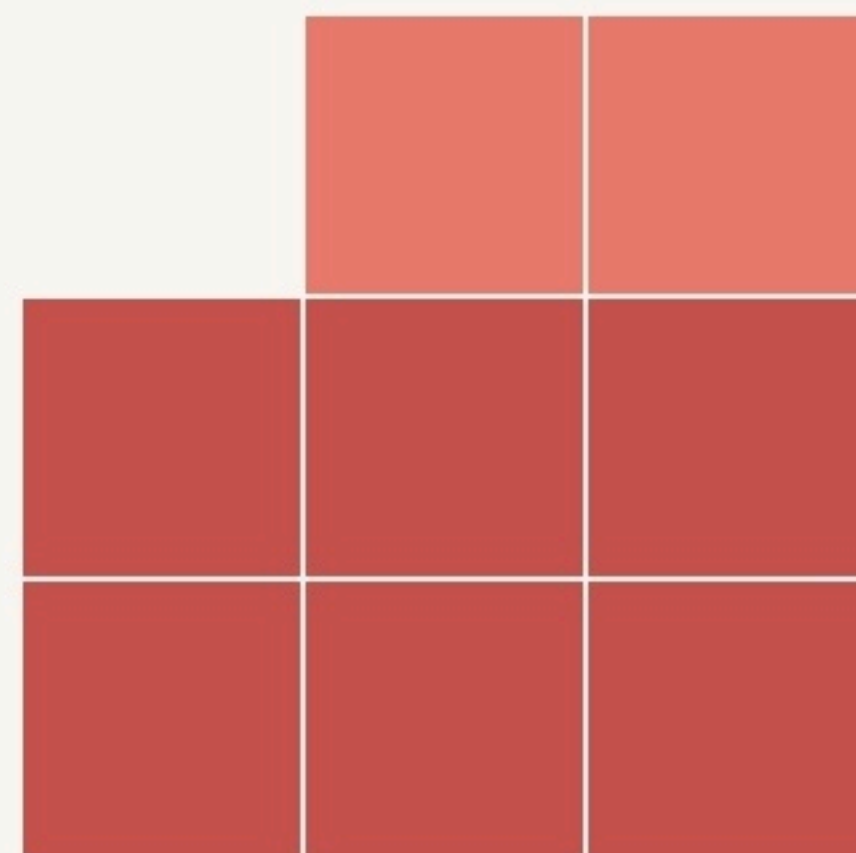
**Coopération**

**Créativité**

**Durabilité**

## **LA PROGRAMMATION DU LIEU**

*Évènement public*   *Évènement privé*   *Bureau*   *Médiateur*   *Activité gratuite*  
*Activité au tarif adapté*



### Type de structures participant au projet

- Entreprises
- Associations
- Artistes
- Autres

## LA COMPOSITION

Nombre et nature des structures ayant leurs locaux ou exerçant leur activité au sein du lieu.

**8**

structures occupantes

### PUBLICS



### ACCESSIBILITÉ





## LES ACTEUR.ICES

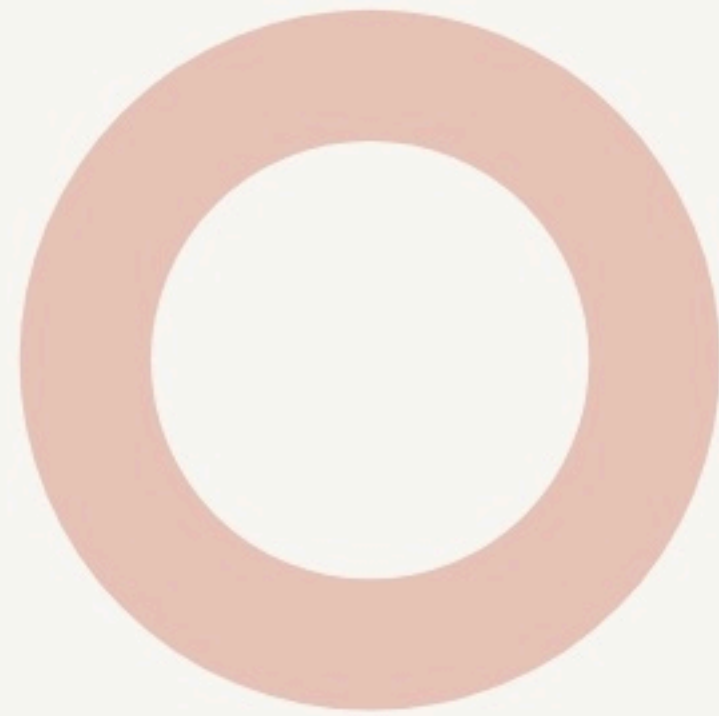
**GOUVERNANCE**  
partagée avec Sloway

**6**  
Emplois directs

# LES MOYENS

Les moyens financiers mis en oeuvre pour assurer le fonctionnement du lieu.

## FONCTIONNEMENT



■ Aides publiques ■ Aides privées ■ Recettes ■ Autres subventions

## INVESTISSEMENT



■ Fonds publics ■ Fonds privés ■ Fonds propres

## L'IMPACT SOCIAL

L'évaluation des effets sociaux est un processus collectif visant à qualifier l'ensemble des conséquences, négatives ou positives, prévues ou imprévues, d'un projet sur ses parties prenantes. Nous présentons ici une représentation simplifiée des effets à l'échelle individuelle, collective et territoriale. La visualisation des réponses détaillées, issues des porteurs de projet, sont accessibles sur la page « voir ses effets sociaux »

[Voir ses effets sociaux](#)

### EFFETS INDIVIDUELS

+ + + + +



### EFFETS COLLECTIFS

+ + + + +

### EFFETS TERRITORIAUX

+ + + + +

