



Saint-Julien-en-Born  
**LA SMALAH**

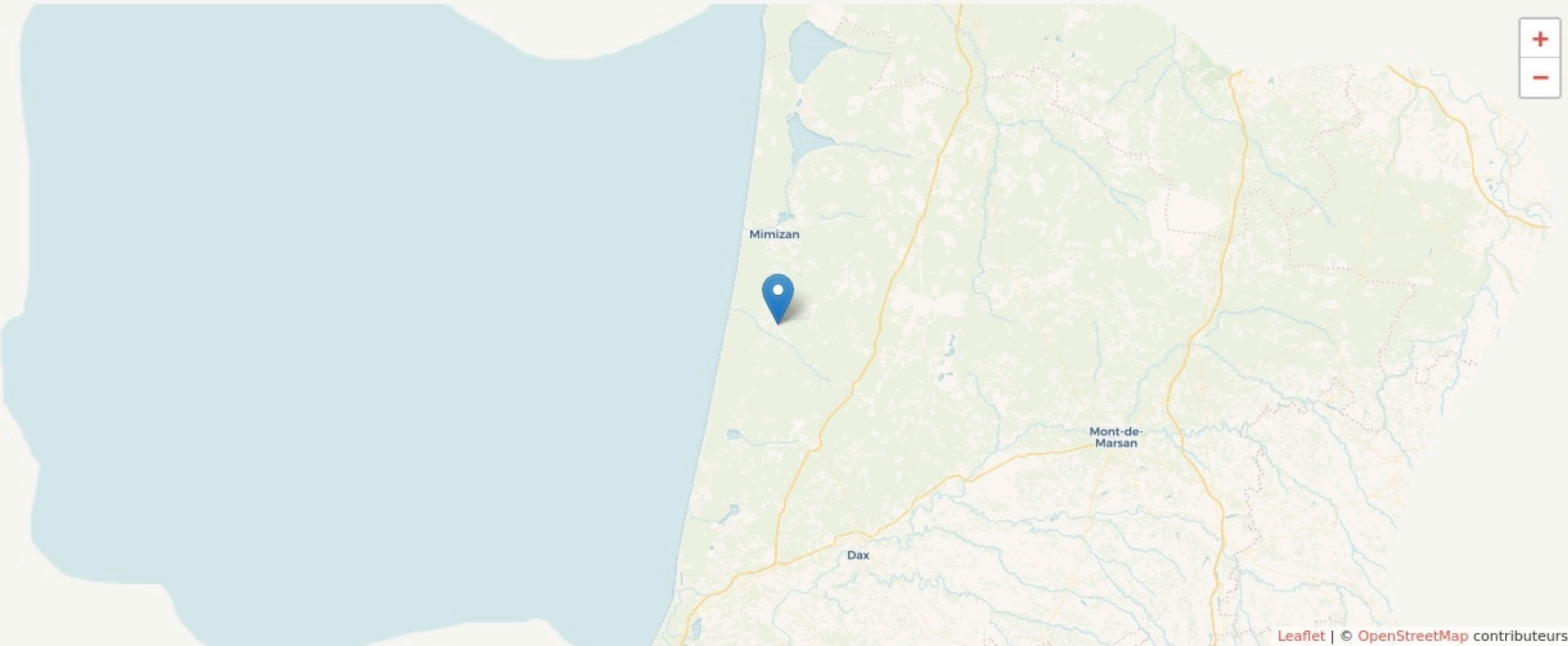
[www.la-smalah.fr/](http://www.la-smalah.fr/)

**SURFACE**  
150 m<sup>2</sup> au total



# LOCALISATION

47 Route des Lacs  
40170  
Saint-Julien-en-Born



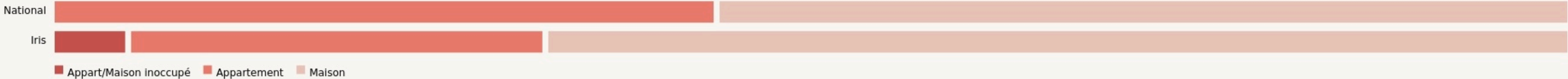
## POPULATION [CHANGER LA COMPARAISON](#)



## CATEGORIES SOCIOPROFESSIONNELLES [CHANGER LA COMPARAISON](#)



## IMMOBILIER [CHANGER LA COMPARAISON](#)



## Inauguration

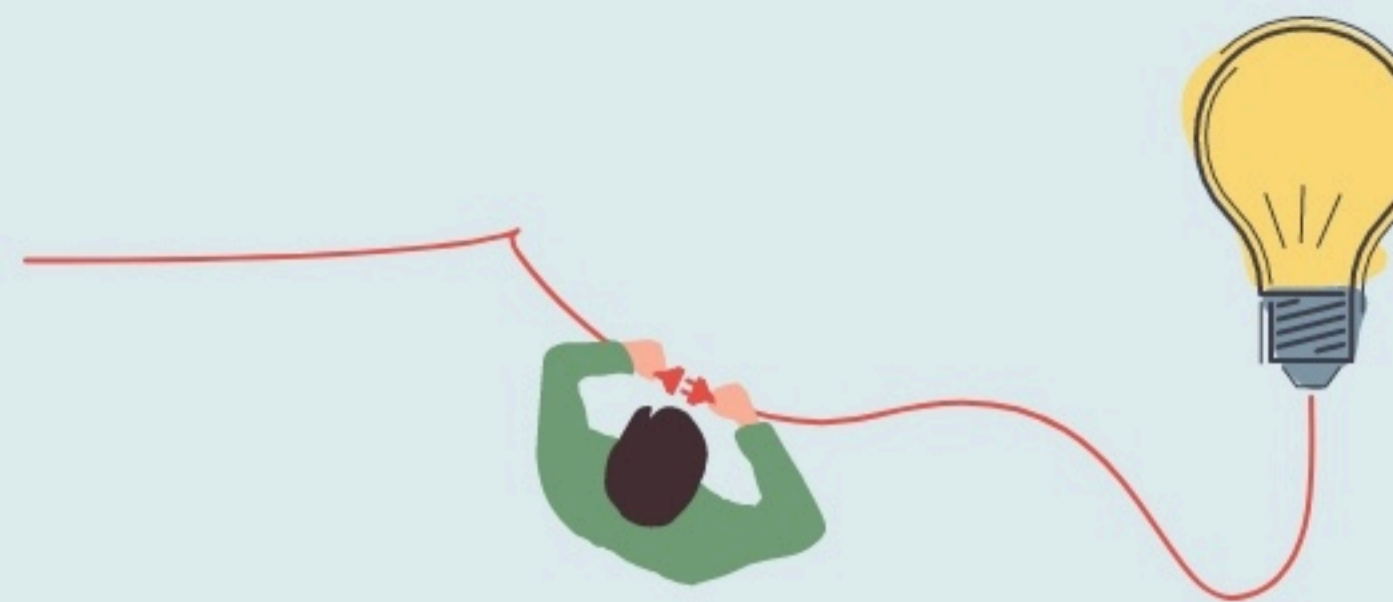
25 février 2017

### L'IDÉE FONDATRICE

La Smalah porte depuis 10 ans un projet social de territoire structuré autour de deux pôles : un pôle culture avec un café agréé Espace de Vie sociale et sa programmation socio-culturelle, et un pôle formation situé dans un atelier de fabrication collaboratif avec des programmes adressés prioritairement à des jeunes entre 18 et 29 ans et des maraîchers.

Situé en dans les Landes, dans une zone à la fois rurale et touristique, reconnue d'intérêt générale, La Smalah s'appuie sur les principes de l'éducation populaire pour proposer un outil au service du lien social et de la prise d'initiative citoyenne. Elle compte 8 salariés, 600 adhérents à jours et une quarantaine de bénévoles actifs de tous âges et de tous horizon.

La Smalah est également un organisme de formation certifié QUALIOPi qui forme aux métiers du bois, du métal et du numérique à travers la réalisation de projets concrets et utiles pour le territoire (outillage maraîcher, logements légers, remise à neuf de matériel informatique...).



### LES VALEURS PORTÉES

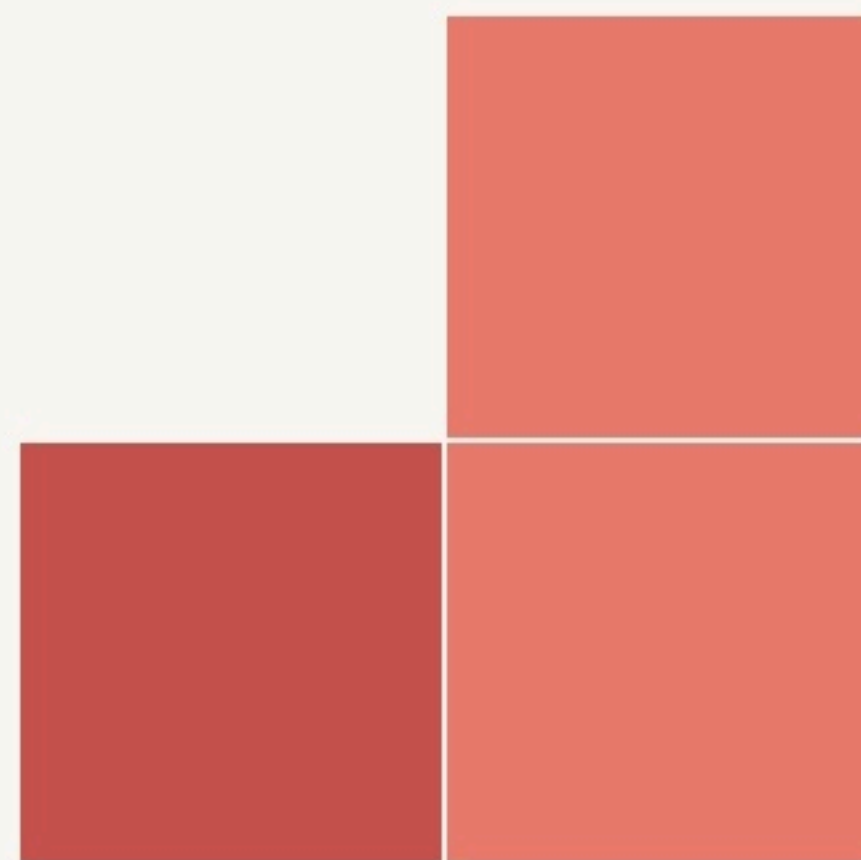
Accueil

Coopération

Inclusivité

Convivialité

### LA PROGRAMMATION DU LIEU



### Type de structures participant au projet

- Entreprises
- Associations
- Artic tac
- Autre

## LA COMPOSITION

Nombre et nature des structures ayant leurs locaux ou exerçant leur activité au sein du lieu.

**3**

structures occupantes

### ACCESSIBILITÉ





## LES ACTEUR.ICES

**GOUVERNANCE**  
partagée avec

**40**

Bénévoles

**8**

Emplois directs