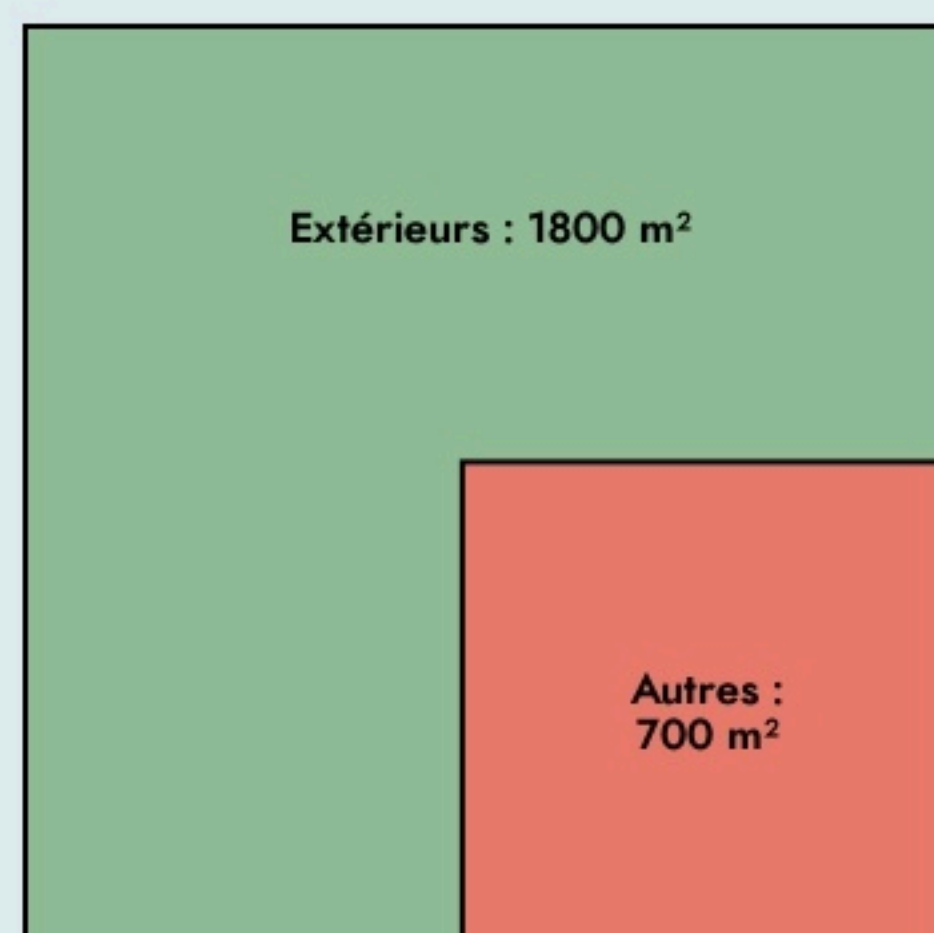




Gouaux  
**LA SOULANE**

[www.lasoulane.com](http://www.lasoulane.com)

**SURFACE**  
2500 m<sup>2</sup> au total

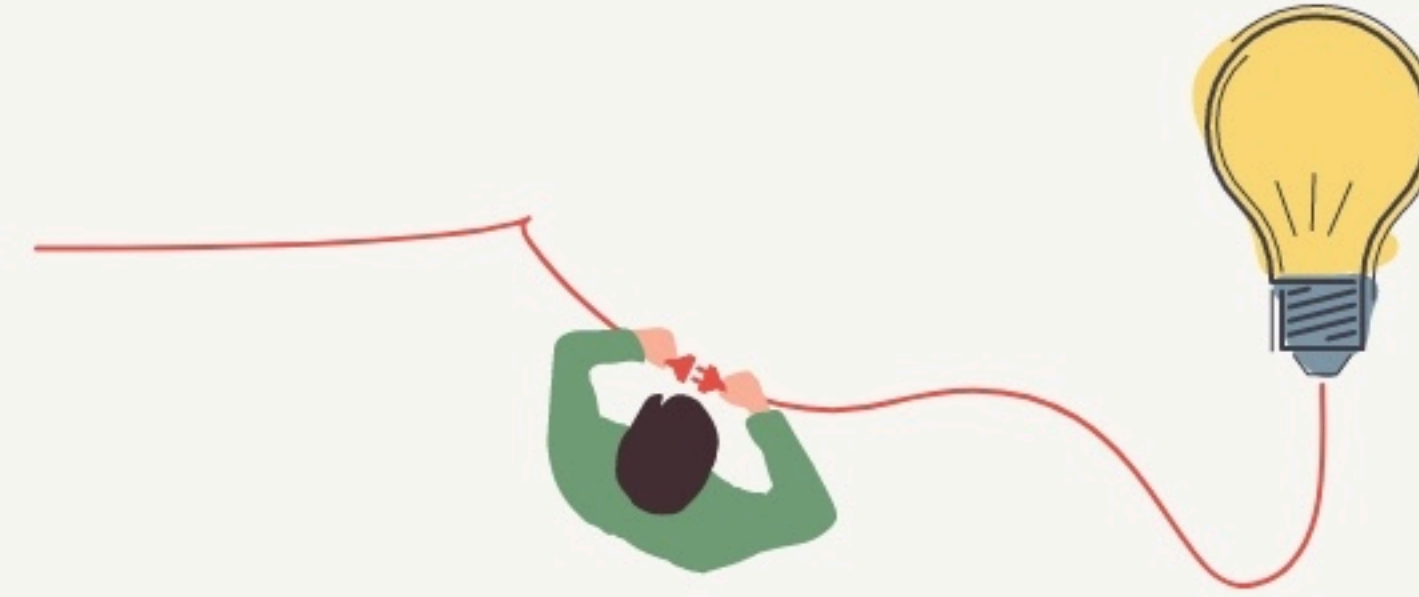


## Inauguration

20 novembre 2019

## L'IDÉE FONDATRICE

Tiers-Lieu éco créatif et culturel de Montagne - Espaces de travail et de création, café associatif, Fab Lab Textile, Accueil d'artistes en résidence, Programmation art contemporain, Studio mixage d'enregistrement musical, hébergements saisonniers, le tout dans une ancienne colonie de vacances en moyenne montagne.



## LES VALEURS PORTÉES

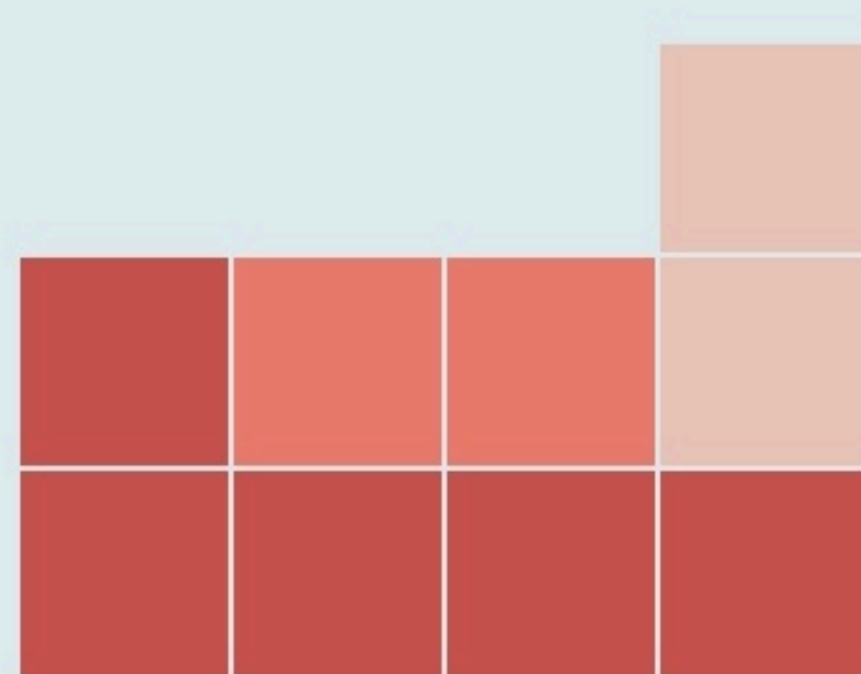
Coopération

Créativité

Expérimentation

## LA PROGRAMMATION DU LIEU

*Hébergement    Évènement public*



### Type de structures participant au projet

- Entreprises
- Associations
- Artistes
- Autres

## LA COMPOSITION

Nombre et nature des structures ayant leurs locaux ou exerçant leur activité au sein du lieu.

12

structures  
occupantes





## LES ACTEUR.ICES

**GOUVERNANCE**  
partagée avec

**50**

Bénévoles

**6**

Emplois directs