



Ambérieu-en-Bugey
LAB01

www.lab01.fr

SURFACE
200 m² au total



LOCALISATION

48 rue Gustave Noblemaire, Ambérieu-en-Bugey
1500
Ambérieu-en-Bugey

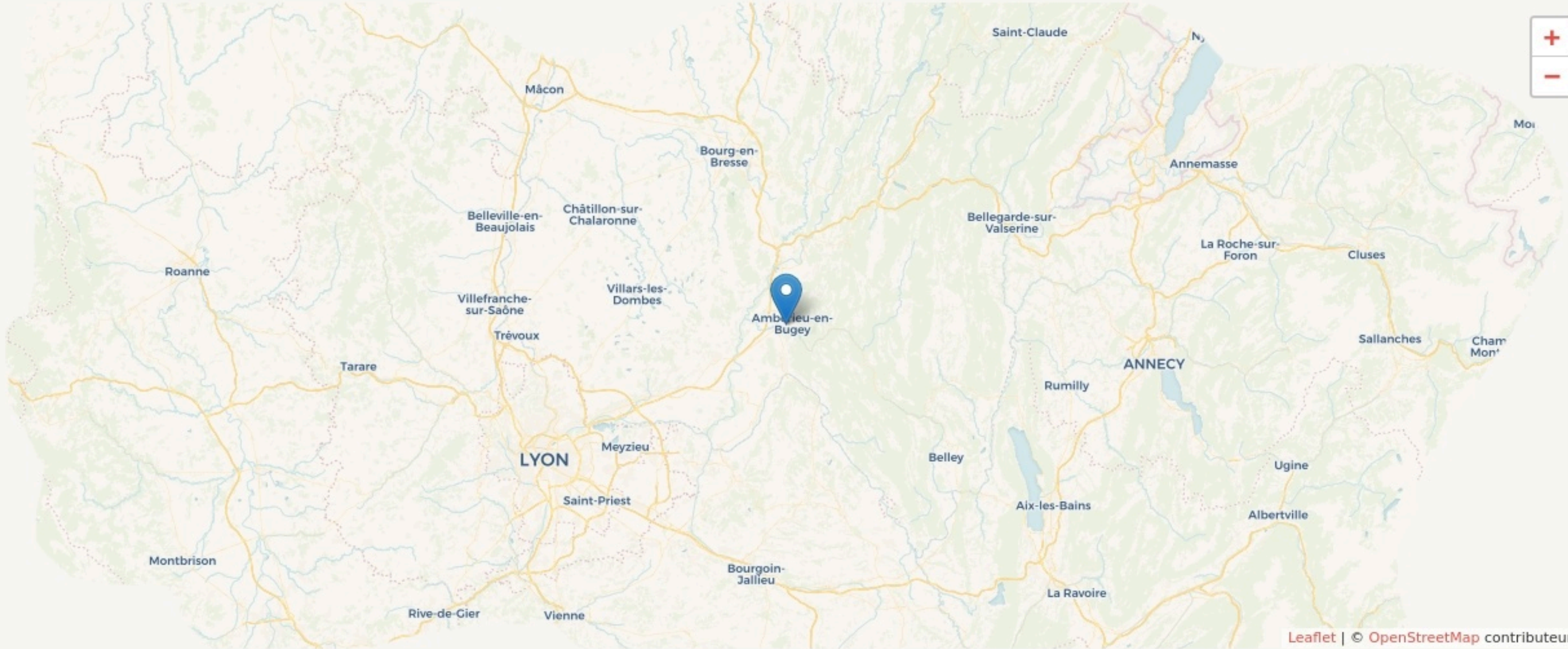
Accès



Bus



Train

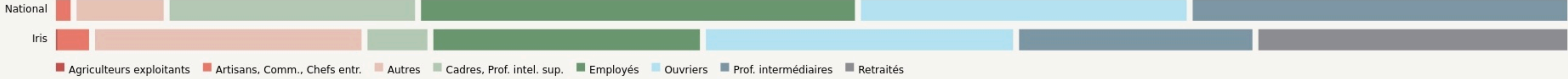


Leaflet | © OpenStreetMap contributeurs

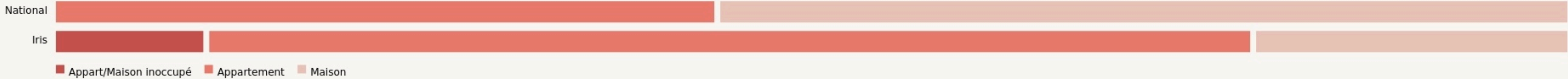
POPULATION [CHANGER LA COMPARAISON](#)



CATEGORIES SOCIOPROFESSIONNELLES [CHANGER LA COMPARAISON](#)



IMMOBILIER [CHANGER LA COMPARAISON](#)

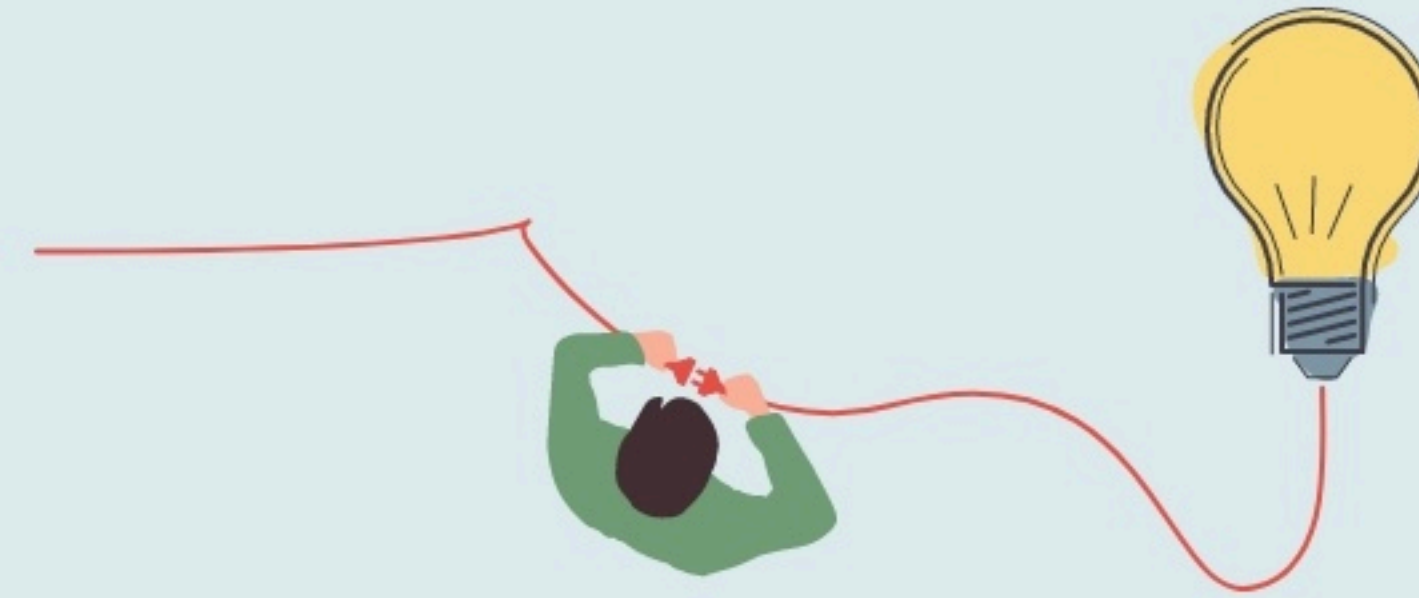


Inauguration

9 mai 2016

L'IDÉE FONDATRICE

Cowork et innovation



LES VALEURS PORTÉES

Accueil

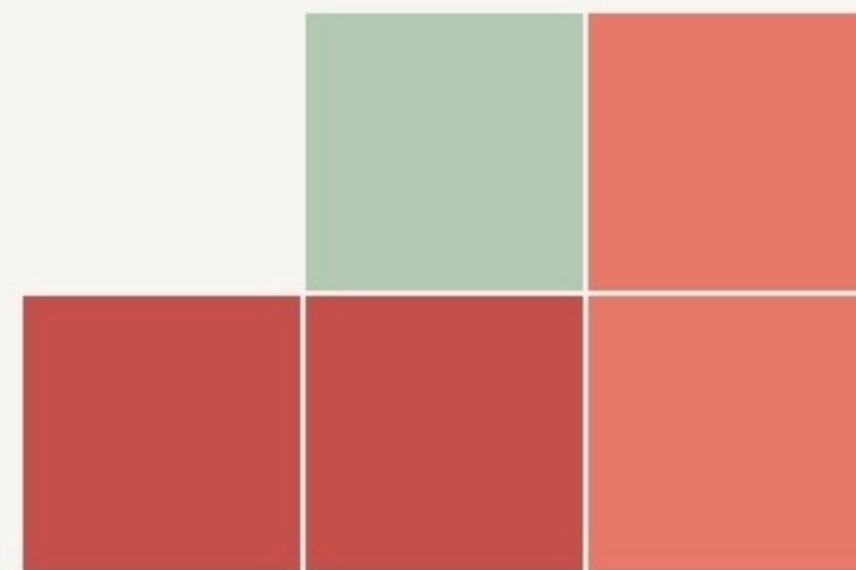
Convivialité

Coopération

Créativité

LA PROGRAMMATION DU LIEU

Bureau Fablab Médiateur Activité gratuite



Type de structures participant au projet

- Entreprises
- Associations
- Artistes
- Autres

LA COMPOSITION

Nombre et nature des structures ayant leurs locaux ou exerçant leur activité au sein du lieu.

5

structures occupantes

8

structures créées

PUBLICS



ACCESSIBILITÉ





LES ACTEUR.ICES

GOUVERNANCE

partagée avec Lab01

50

Bénévoles

2.8

Emplois directs

LES ACTEURS PRIVÉS

<http://www.lab01.fr/membres.html>

LES ACTEURS PUBLICS

ville, EPCI, Département, Région,
Etat

Nature des partenariats :

Économique, En nature

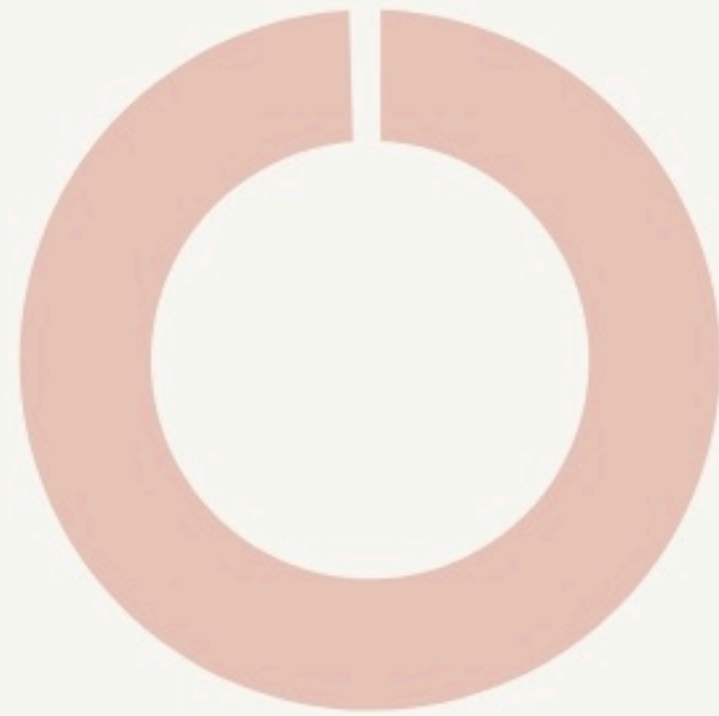
Nature des partenariats :

Économique, En nature

LES MOYENS

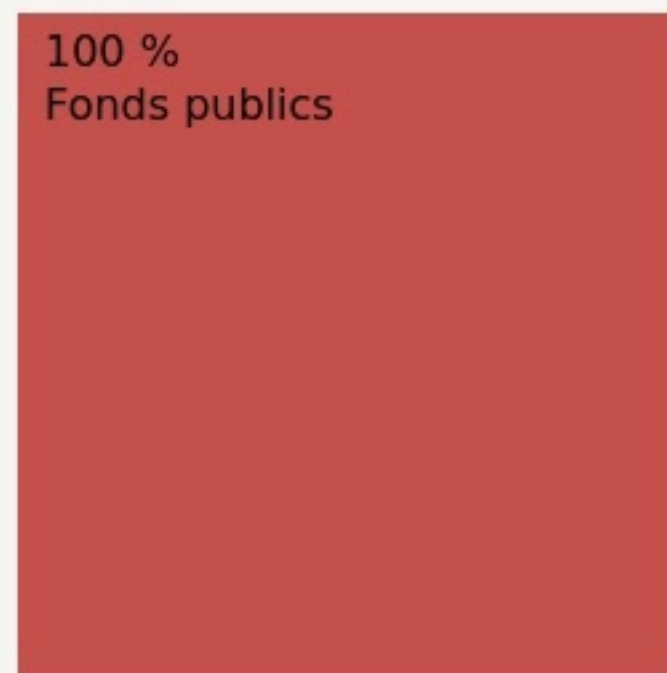
Les moyens financiers mis en oeuvre pour assurer le fonctionnement du lieu.

FONCTIONNEMENT



■ Aides publiques ■ Aides privées ■ Recettes ■ Autres subventions

INVESTISSEMENT



■ Fonds publics ■ Fonds privés ■ Fonds propres

L'IMPACT SOCIAL

L'évaluation des effets sociaux est un processus collectif visant à qualifier l'ensemble des conséquences, négatives ou positives, prévues ou imprévues, d'un projet sur ses parties prenantes. Nous présentons ici une représentation simplifiée des effets à l'échelle individuelle, collective et territoriale. La visualisation des réponses détaillées, issues des porteurs de projet, sont accessibles sur la page « voir ses effets sociaux »

[Voir ses effets sociaux](#)

EFFETS INDIVIDUELS

+ + + + +



EFFETS COLLECTIFS

+ + + + +

EFFETS TERRITORIAUX

+ + + + +

