



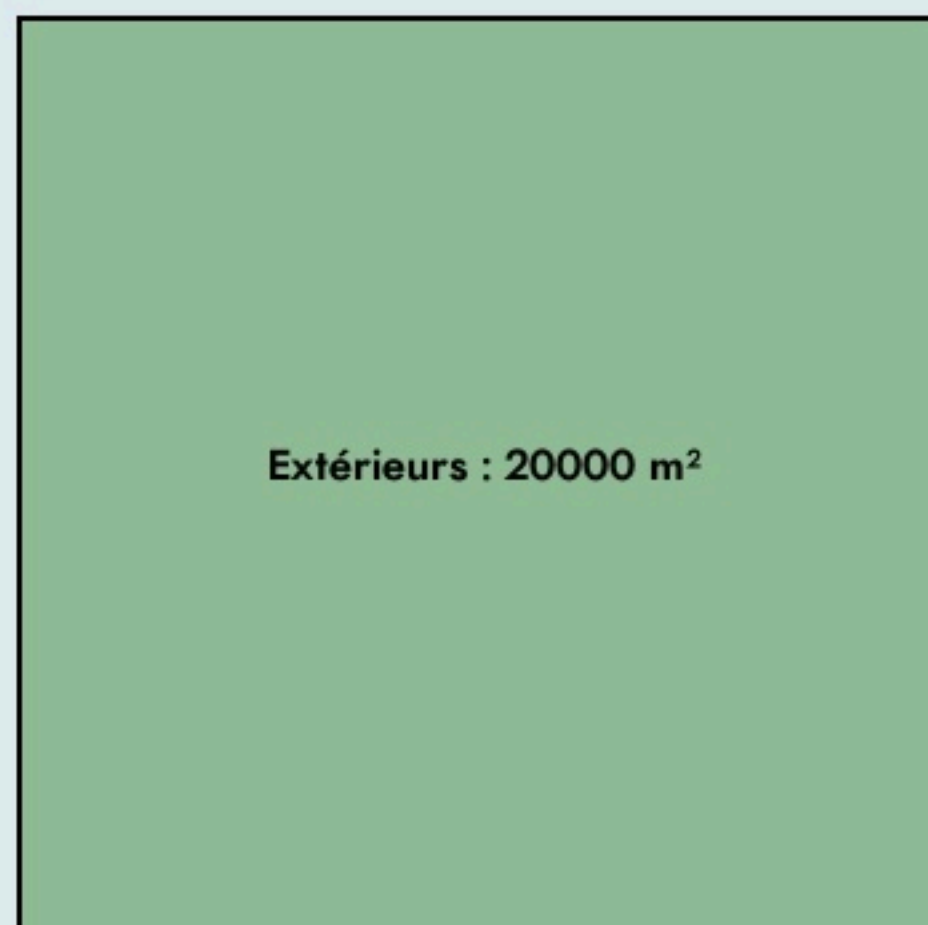
Chardonnay **LAB'ECOSO**

Tisser du lien, faire des rencontres, favoriser le débat et la discussion autour de sujets sociétaux à travers des événements, des moments conviviaux, des ateliers participatifs, des temps de formations et de créations artistiques.

www.ecoso.org/

SURFACE

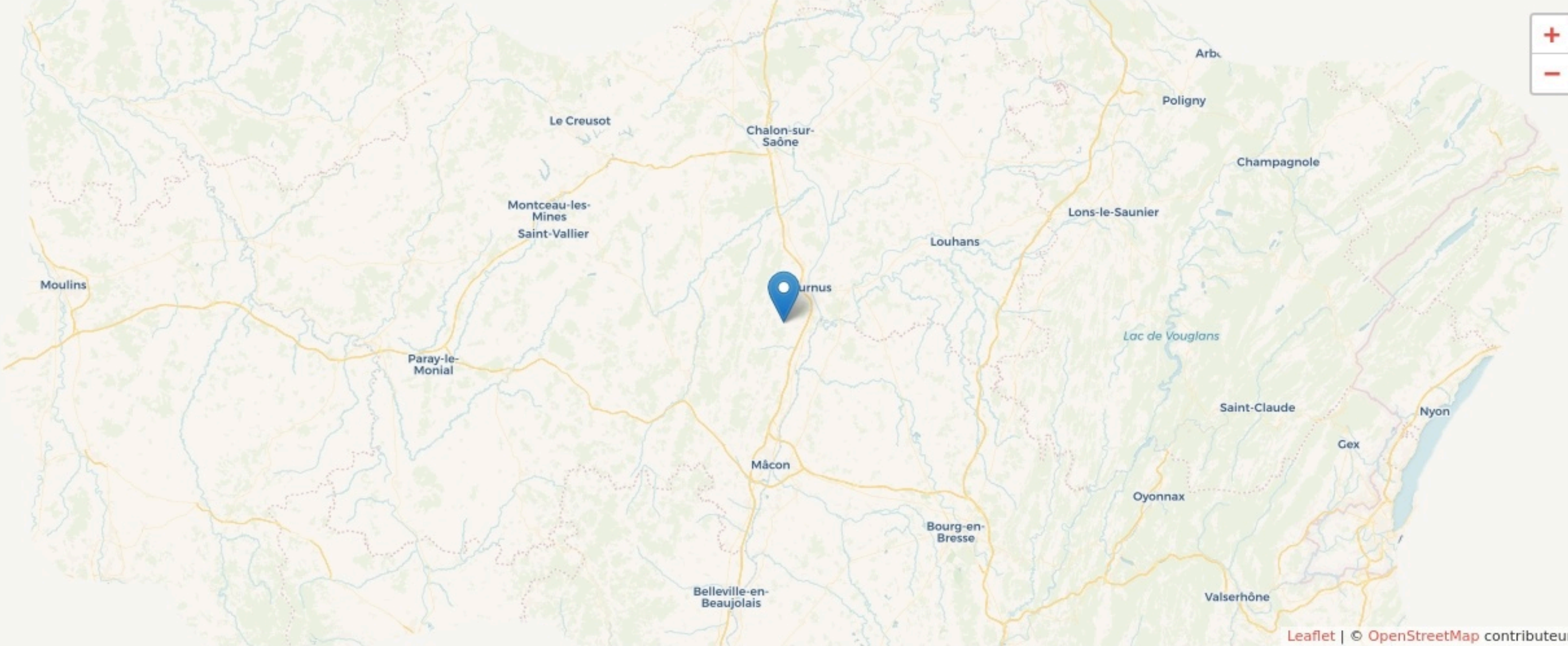
20000 m² au total



LAB' ECOSO
Un lieu de vie partagé et d'effervescence créative

LOCALISATION

Château de Montlaville
71700
Chardonnay



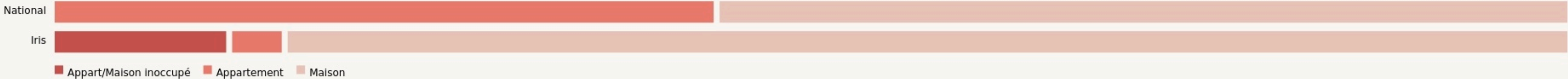
POPULATION [CHANGER LA COMPARAISON](#)



CATEGORIES SOCIOPROFESSIONNELLES [CHANGER LA COMPARAISON](#)



IMMOBILIER [CHANGER LA COMPARAISON](#)



Inauguration

1 septembre 2023

L'IDÉE FONDATRICE

Le Lab'EcoSo est un lieu de vie partagé et d'effervescence créative. Destiné à accueillir, faciliter et héberger des projets d'une grande diversité. Il permet d'expérimenter des coopérations favorisant les rencontres entre des publics d'univers différents.



Le Lab'EcoSo est situé au cœur du village de Chardonnay (71), entouré de ses vignes, à 2h de Paris et 1h de Lyon. C'est en Août 2022 que l'équipe EcoSo emménage au sein de l'habitat partagé du Château de Montlville, pour y vivre et y développer ce lieu de tous les possibles : voici la naissance du Lab'EcoSo !

Ce lieu, à fort caractère patrimonial, s'est construit dans le respect de l'identité du site qui l'héberge et de son histoire. Il redevient ainsi peu à peu un incontournable du territoire.

Son modèle économique vertueux permet l'expérimentation et la diffusion de nouvelles façons de coopérer : initiatives citoyennes, créatives et collectives. Il donne naissance à des moments conviviaux, récréatifs et coopératifs (stages, chantiers, formations, ateliers collaboratifs et médiation).

Le Lab'EcoSo est une aventure propulsée par Frantz, Charlotte et Pauline: une équipe pluridisciplinaire alliant des compétences en design social, médiation des publics & architecture. Elle se donne pour objectif de faire vivre aux organisations, individus et groupes issus d'horizons différents, des expériences humaines, professionnelles et collectives ouvrant le champ des possibles.

Ce lieu s'inscrit donc dans une démarche pérenne de développement territorial, en totale ouverture vers l'extérieur et en partenariat avec tous les acteurs d'ici et d'ailleurs.

LES VALEURS PORTÉES

Coopération

Créativité

Inclusivité

Convivialité

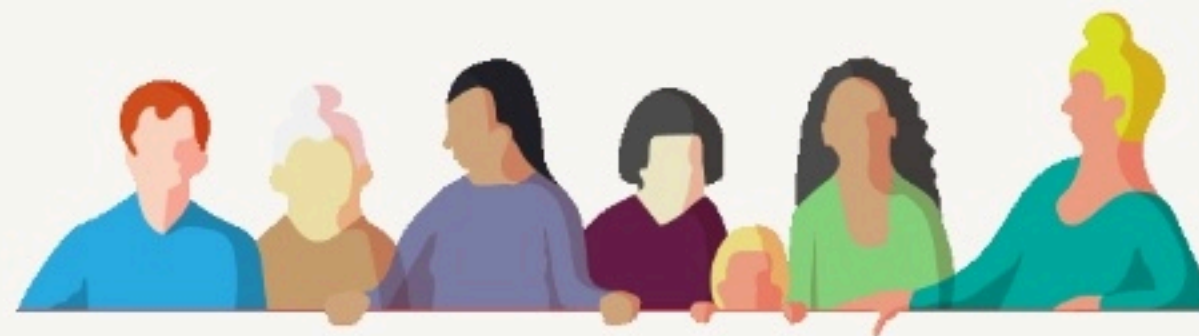
LA PROGRAMMATION DU LIEU

Hébergement

GOVERNANCE
partagée avec EcoSo

2

Emplois directs



LES ACTEUR.ICES

L'IMPACT SOCIAL

L'évaluation des effets sociaux est un processus collectif visant à qualifier l'ensemble des conséquences, négatives ou positives, prévues ou imprévues, d'un projet sur ses parties prenantes. Nous présentons ici une représentation simplifiée des effets à l'échelle individuelle, collective et territoriale. La visualisation des réponses détaillées, issues des porteurs de projet, sont accessibles sur la page « voir ses effets sociaux »

[Voir ses effets sociaux](#)

EFFETS INDIVIDUELS

+ + +



EFFETS COLLECTIFS

+ + + + +

#nouvelles

rencontres *#ouverture*

d'esprit ***#découvertes***

#inclusion *#collaboration*

#intelligence collective

EFFETS TERRITORIAUX

+ + +

