

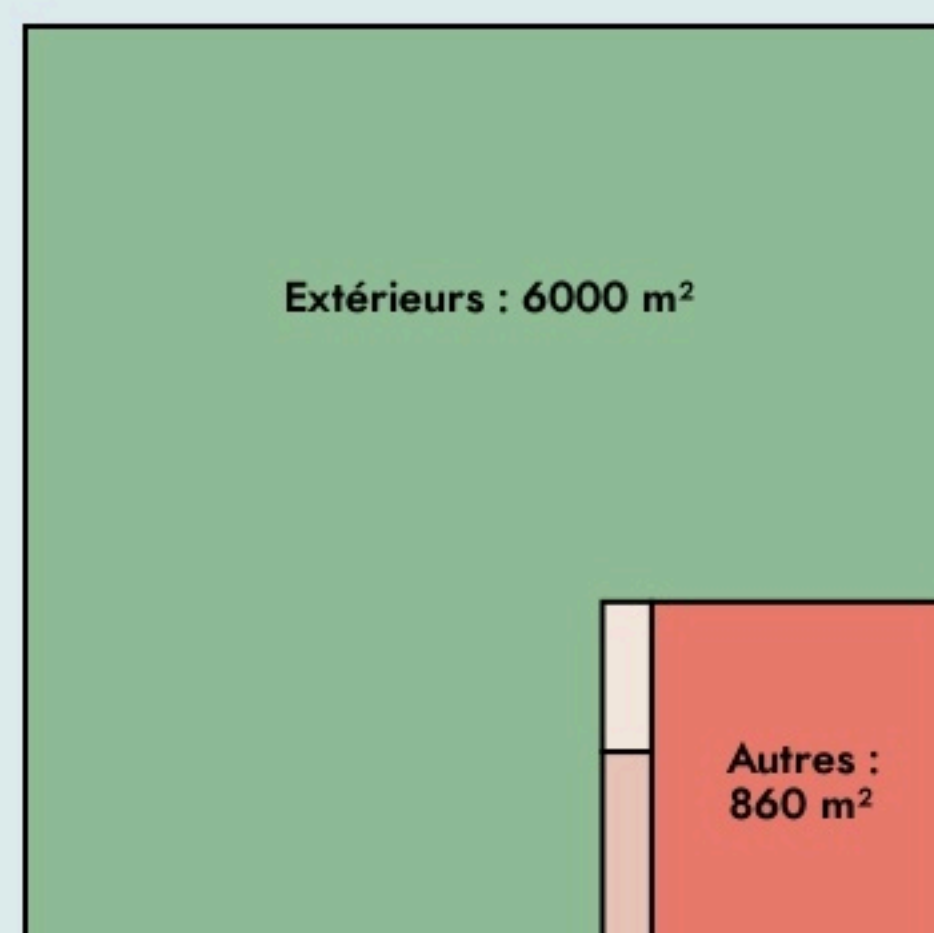


Villeurbanne  
**LABORATOIRE EXTÉRIEUR  
 DES GRATTE-CIEL**

[www.grattecielcentreville.fr/occupation-temporaire](http://www.grattecielcentreville.fr/occupation-temporaire)

**SURFACE**

7000 m<sup>2</sup> au total

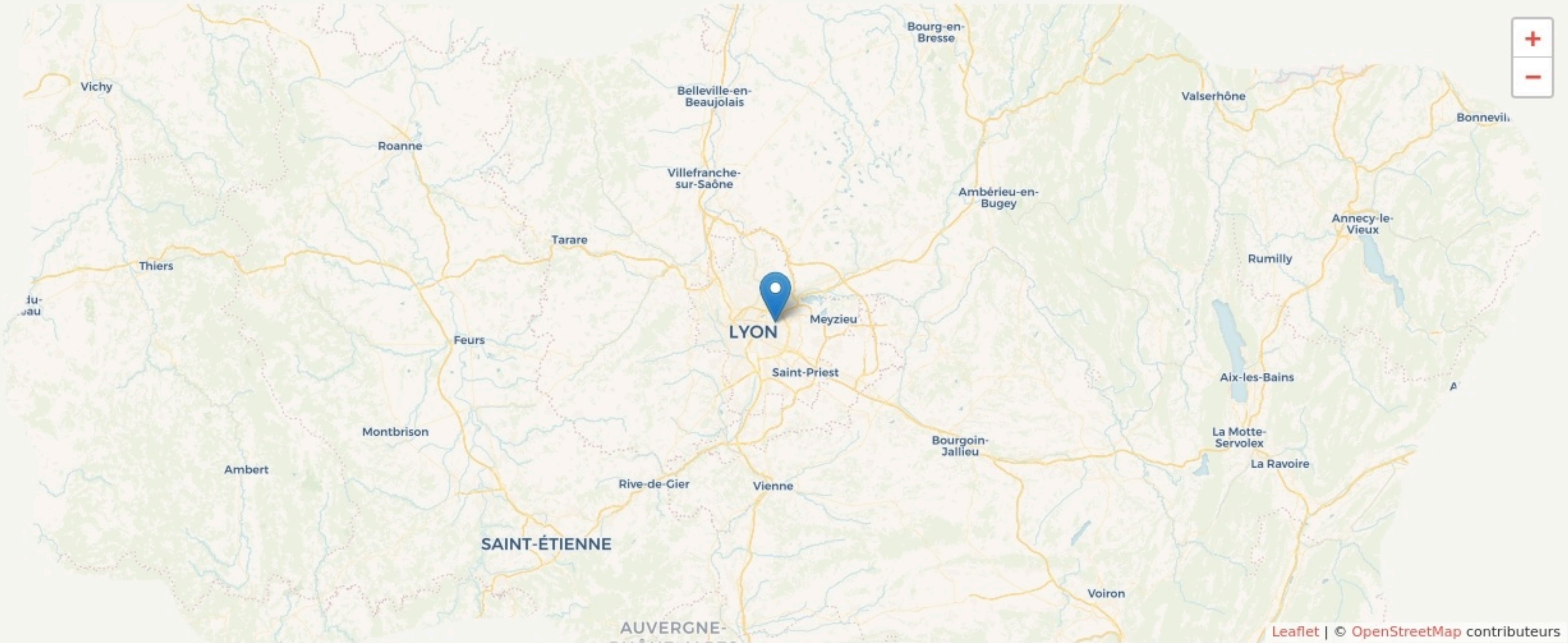




LOCALISATION

169, cours Emile Zola 69100 Villeurbanne  
69100  
Villeurbanne

Accès



POPULATION [✳ CHANGER LA COMPARAISON](#)



CATEGORIES SOCIOPROFESSIONNELLES [✳ CHANGER LA COMPARAISON](#)



IMMOBILIER [✳ CHANGER LA COMPARAISON](#)



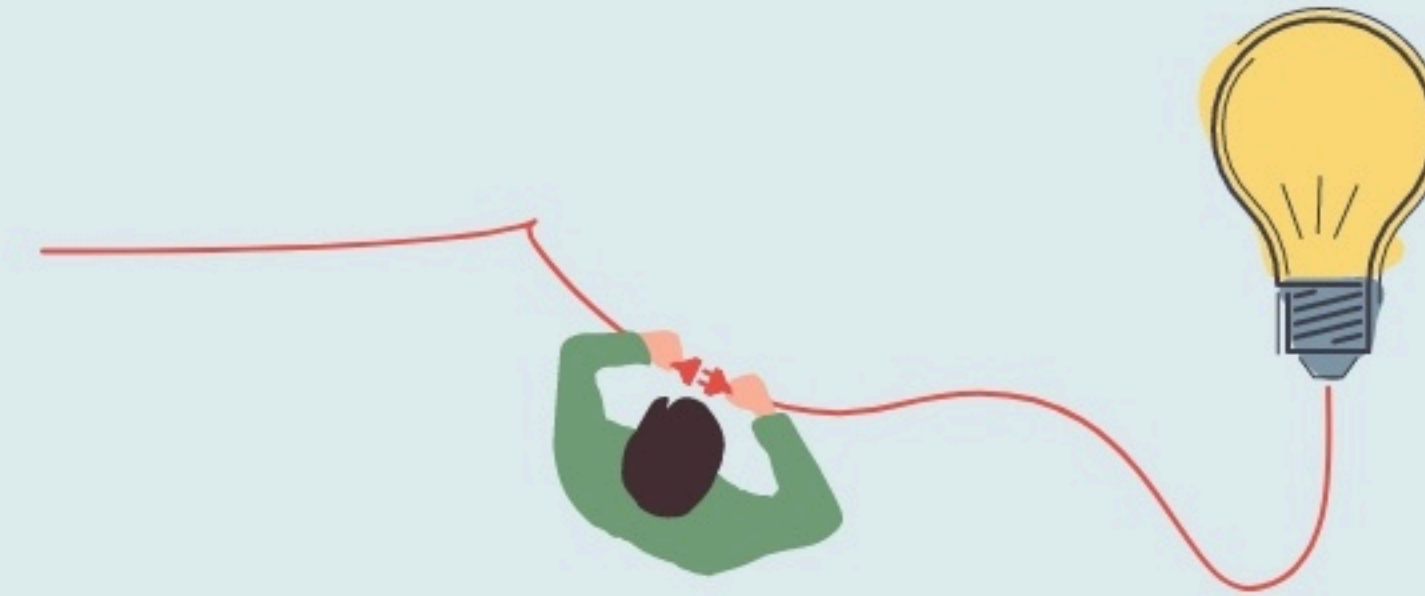


**Inauguration**

5 janvier 2020

## L'IDÉE FONDATRICE

Laboratoire de la ville de demain.



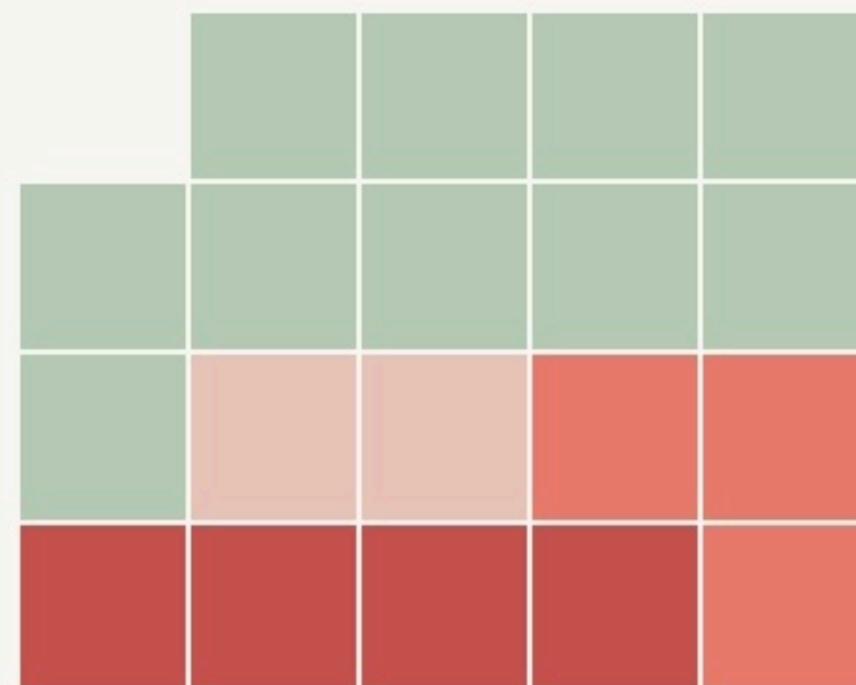
## LES VALEURS PORTÉES

**Durabilité**

**Transmission**

## LA PROGRAMMATION DU LIEU

*Évènement public   Évènement privé   Bureau   Atelier   Agriculture*  
*Activité loisir   Activité artistique   Activité sportive   Circuit court*  
*Activité gratuite   Activité au tarif adapté   Structures sociales*



## Type de structures participant au projet

- Entreprises
- Associations
- Artistes
- Autres

## LA COMPOSITION

Nombre et nature des structures ayant leurs locaux ou exerçant leur activité au sein du lieu.

19 4

structures occupantes structures créées

## PUBLICS



## ACCESSIBILITÉ





## LES ACTEUR.ICES

### GOUVERNANCE

partagée avec GIE la ville  
autrement

**2.5**

Emplois directs

### LES ACTEURS PUBLICS

Ville de Villeurbanne

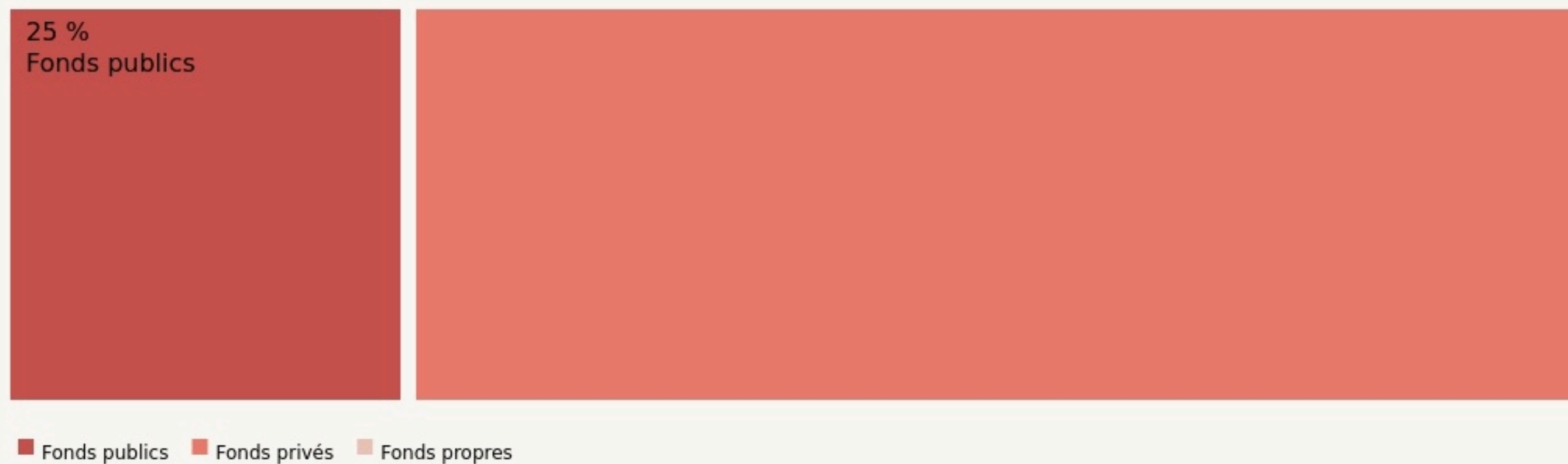
### Nature des partenariats :

En nature

## LES MOYENS

Les moyens financiers mis en oeuvre pour assurer le fonctionnement du lieu.

### INVESTISSEMENT





## L'IMPACT SOCIAL

L'évaluation des effets sociaux est un processus collectif visant à qualifier l'ensemble des conséquences, négatives ou positives, prévues ou imprévues, d'un projet sur ses parties prenantes. Nous présentons ici une représentation simplifiée des effets à l'échelle individuelle, collective et territoriale. La visualisation des réponses détaillées, issues des porteurs de projet, sont accessibles sur la page « voir ses effets sociaux »

[Voir ses effets sociaux](#)

### EFFETS INDIVIDUELS

+ + + + +



### EFFETS COLLECTIFS

+ + + + +

### EFFETS TERRITORIAUX

+ + + + +

