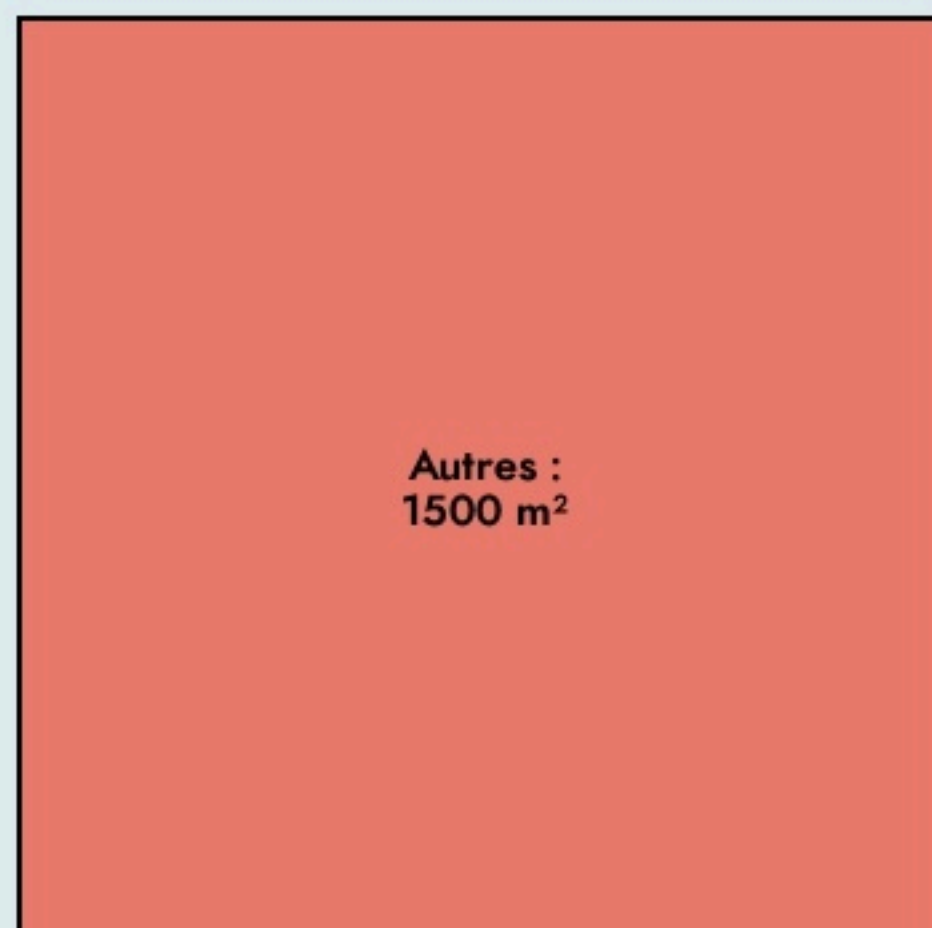




Nantes
L'AGRONAUTE

www.lagronaute.fr/

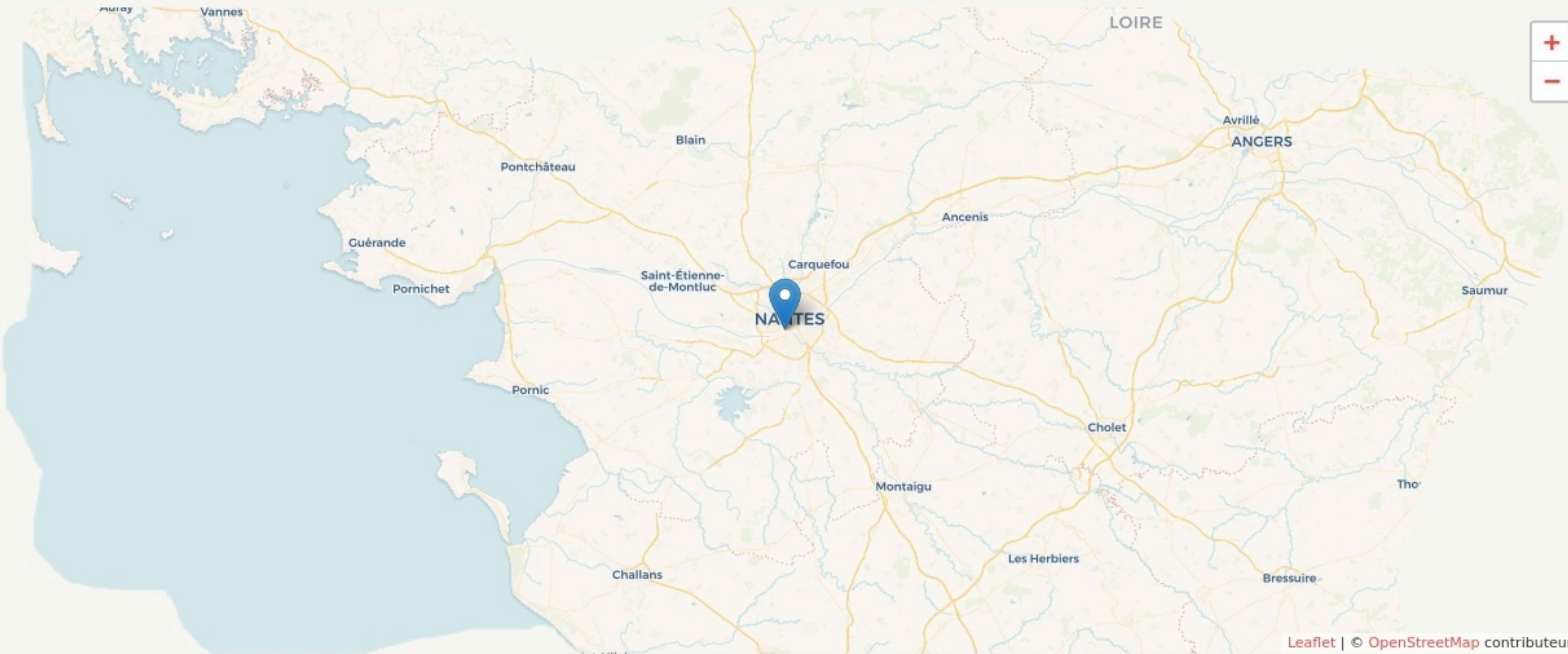
SURFACE
1500 m² au total



Il n'y a pas encore de photo.

LOCALISATION

2 rue du sénégal (ancien M.I.N)
44200
Nantes



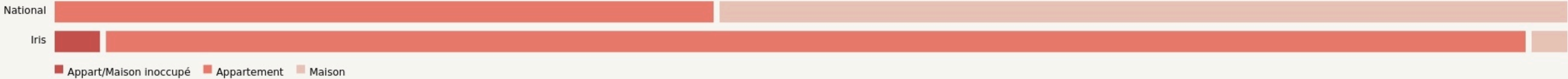
POPULATION [CHANGER LA COMPARAISON](#)



CATEGORIES SOCIOPROFESSIONNELLES [CHANGER LA COMPARAISON](#)



IMMOBILIER [CHANGER LA COMPARAISON](#)



Inauguration

7 septembre 2019

L'IDÉE FONDATRICE

L'AGRONAUTE est une ferme urbaine dans une serre de 3500 m², récréative, solidaire et productive qui se situe sur l'île de Nantes dans l'ancien M.I.N. Elle est l'endroit où nous pouvons réinventer la relation avec l'agriculture en ville. Pendant son intervention de 5 ans sur cet espace à partir de 2019, puis finalement renouvelée jusqu'en 2030, elle doit donner lieu à l'émergence et la diffusion des solutions pratiques pour l'agriculture urbaine. Elle permet aux professionnels et au grand public de produire ensemble. Cette ferme, c'est aussi des personnes passionnées ou curieuses, qui souhaitent s'interroger et participer à la découverte de l'agriculture urbaine.



Dans le cadre de ses missions d'aménagement de l'île de Nantes et de développement des industries culturelles et créatives à l'échelle de la métropole nantaise, la SAMOA a choisi de conserver temporairement certaines parties de l'ancien MIN de Nantes pour accueillir des projets qui permettent d'expérimenter des usages et activités qui pourraient ensuite trouver une place plus pérenne dans les futurs quartiers de l'île de Nantes.

Une pépinière participative permet aux particuliers et aux professionnels de s'approvisionner en plants potagers et en micro-pousse. A ce jour, le projet est certifié par deux labels : Nature & Progrès et AB.

Un volet pédagogique rend possible le partage des savoirs faire et ce, vers différents publics : classes de primaire, personne en situation de grande précarité, en reconversion, personne en situation de handicap, migrants...

Enfin, L'Agronaute c'est également une programmation culturelle diversifiée qui souhaite toucher le plus largement le public nantais et faire éveiller les consciences et faire jardiner le plus grand nombre. Pour cela, concert, dj set, ateliers, théâtre... tous les moyens sont bons pour venir découvrir le tiers lieu.

LES VALEURS PORTÉES

Écologie

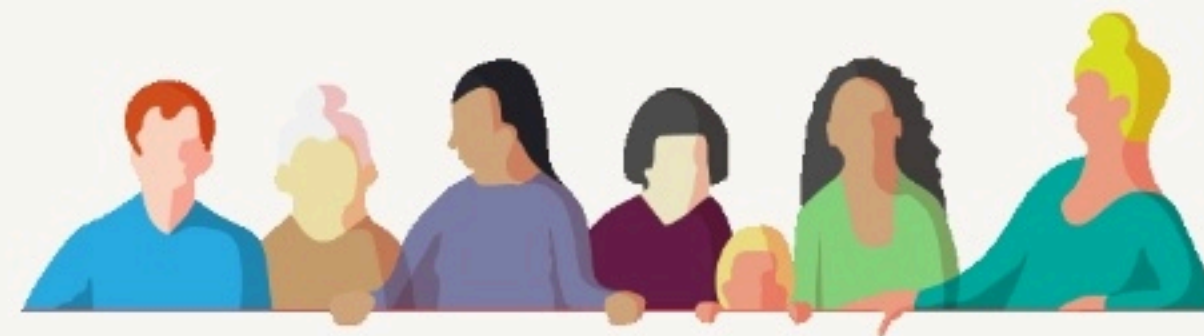
Inclusivité

Transmission

Convivialité

LA PROGRAMMATION DU LIEU

Évènement public



LES ACTEUR.ICES

GOUVERNANCE

partagée avec La SAUGE

2000 25

Bénévoles

Emplois directs