



Commes
**L'ARBRE TIERS-LIEU AGRI-
CULTUREL**

www.tierslieularbre.org/

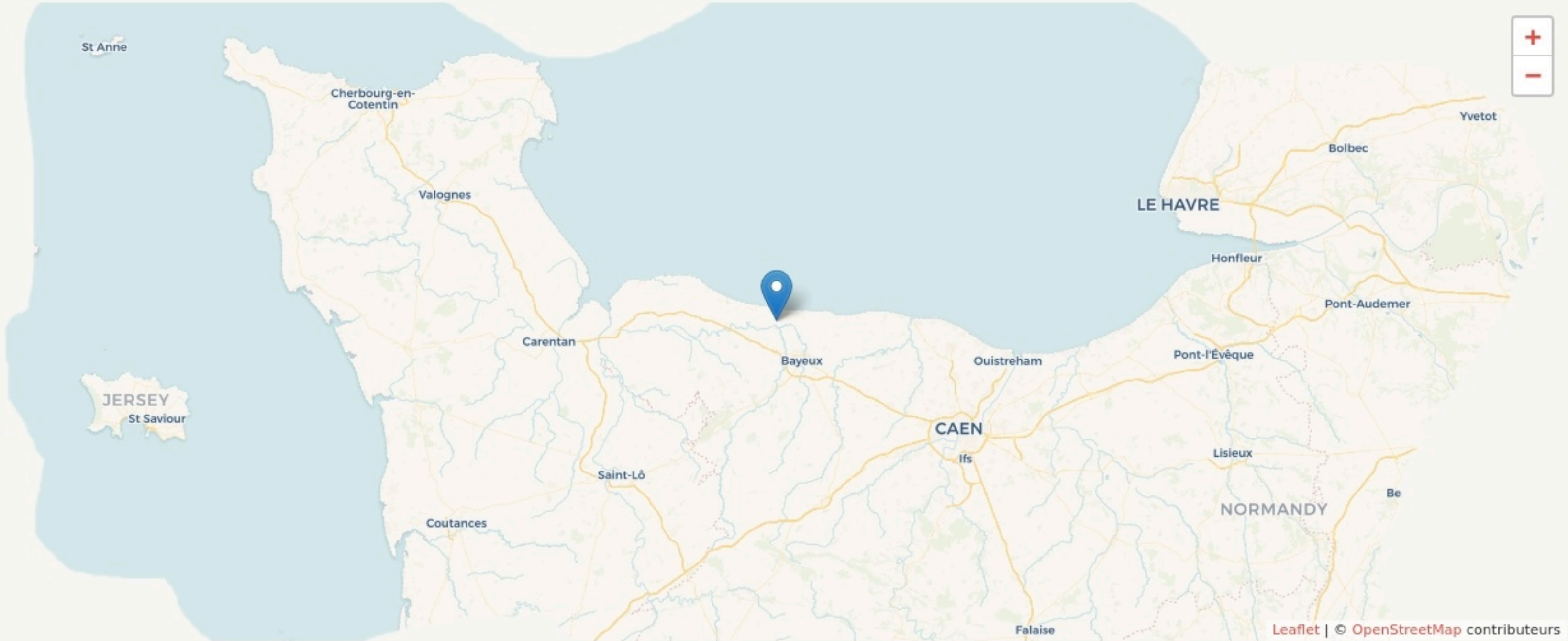
SURFACE
800 m² au total



**Tiers-lieu
L'ARBRE**

LOCALISATION

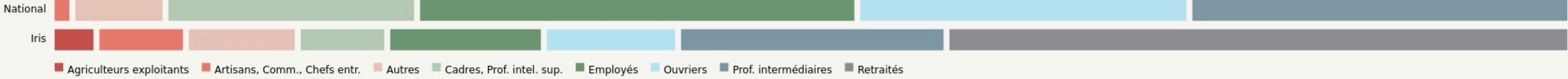
4 route de Villers
14520
Commes



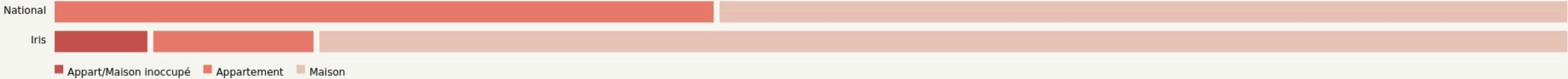
POPULATION [CHANGER LA COMPARAISON](#)



CATEGORIES SOCIOPROFESSIONNELLES [CHANGER LA COMPARAISON](#)



IMMOBILIER [CHANGER LA COMPARAISON](#)



Inauguration

1 mai 2020

L'IDÉE FONDATRICE

Le tiers-lieu L'Arbre, situé à Commes (14) est un espace écologique et de cohésion sociale proposant une programmation agri-culturelle tout au long de l'année.

L'association a été créée au printemps 2020 à l'initiative de quatre porteurs de projet engagés au sein du territoire.

Bien qu'initié par quatre personnes, l'Arbre a toujours été imaginé pour être animé par un collectif beaucoup plus large. Aujourd'hui c'est plus d'une centaine de femmes et d'hommes créatifs et impliqués et qui est uni grâce notamment à sa gouvernance transparente, implicative et collégiale.

Après l'ouverture de son auberge participative en 2021, L'Arbre a inauguré sa salle de spectacle à l'été 2022 pour proposer une programmation culturelle diversifiée. L'Arbre porte aussi une éco-colocation, un espace épicerie dans le magasin de producteurs des fermes partenaires.

L'association porte aussi un projet de création en 2022 d'une objethèque et bricothèque.



LES VALEURS PORTÉES

Accueil

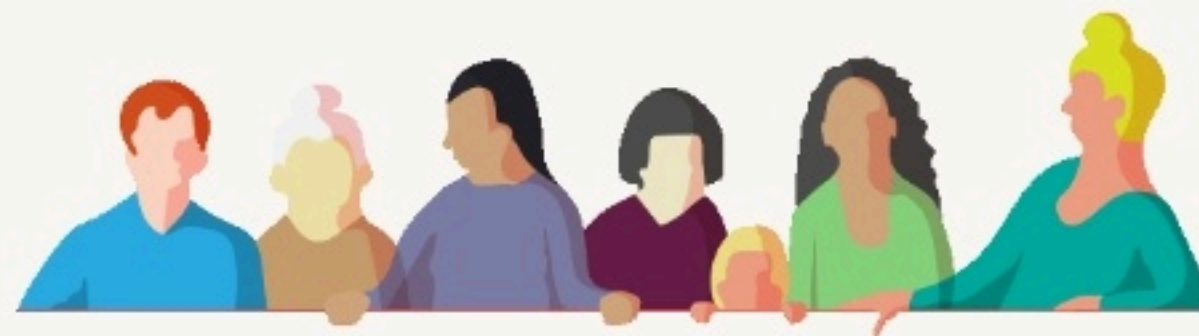
Partage

Écologie

Coopération

LA PROGRAMMATION DU LIEU

Hébergement



LES ACTEUR.ICES

GOUVERNANCE
partagée avec

80

Bénévoles

2

Emplois directs