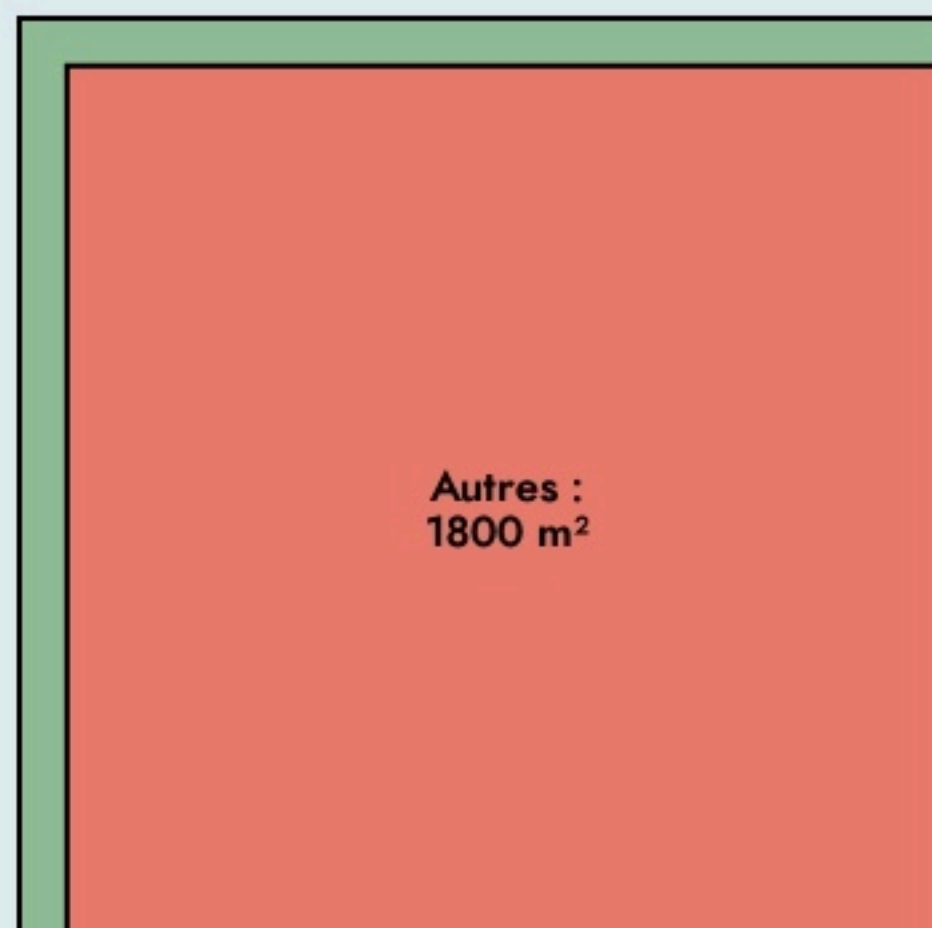




Besançon  
**L'ARSENAL / HÔP HOP  
HOP**

[collectifhophophop.fr/](http://collectifhophophop.fr/)

**SURFACE**  
2000 m<sup>2</sup> au total



# LOCALISATION

5 place Saint-Jacques 25000 Besançon  
25000  
Besançon

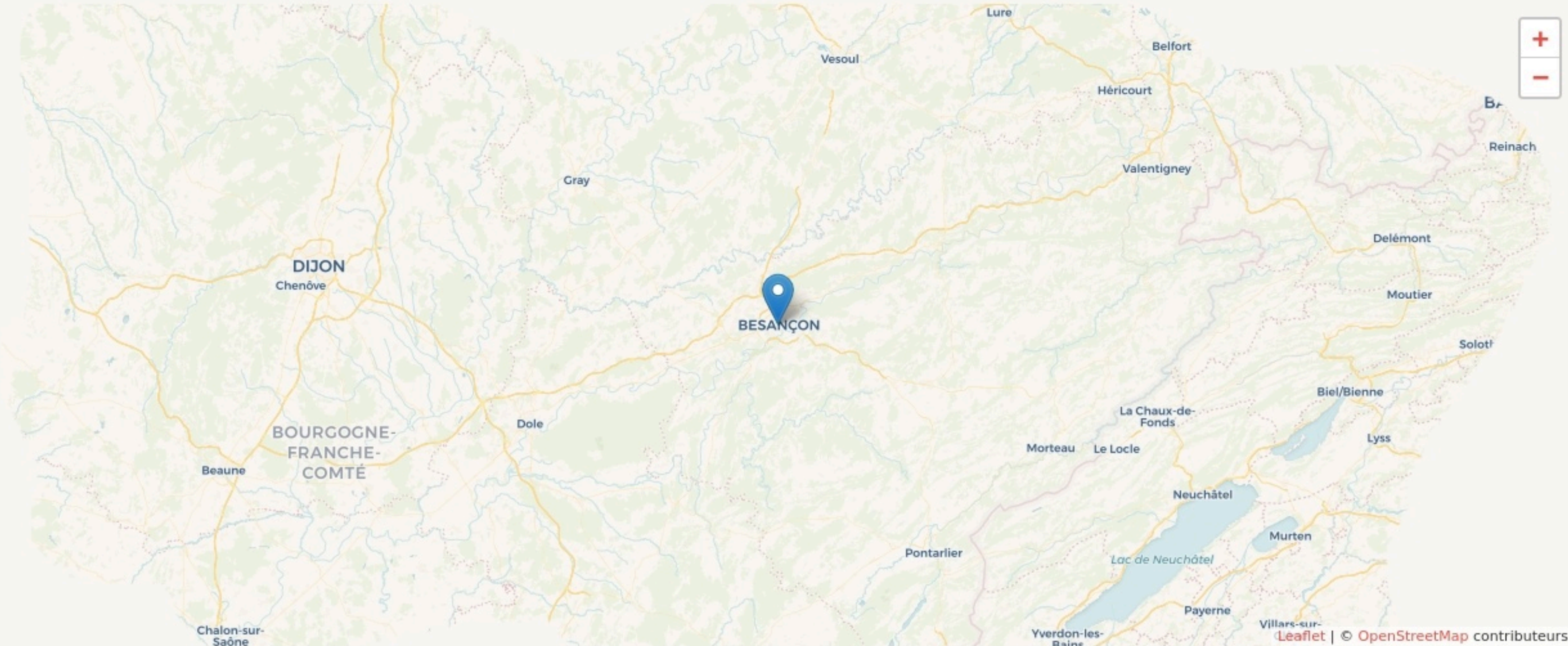
## Accès



Bus



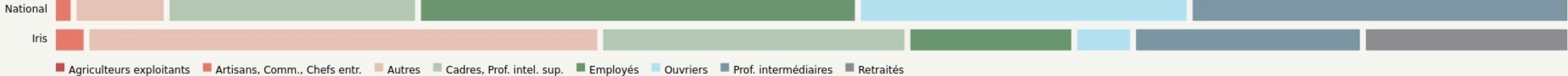
Tramway



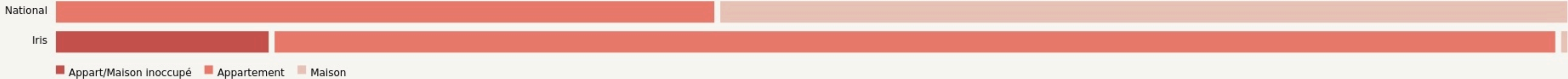
## POPULATION [CHANGER LA COMPARAISON](#)



## CATEGORIES SOCIOPROFESSIONNELLES [CHANGER LA COMPARAISON](#)



## IMMOBILIER [CHANGER LA COMPARAISON](#)



## Inauguration

1 mars 2018

## L'IDÉE FONDATRICE

Valoriser les espaces sous-utilisés en y créant des lieux de rencontres d'échanges et d'expérimentations



## LES VALEURS PORTÉES

Convivialité

Créativité

Environnement

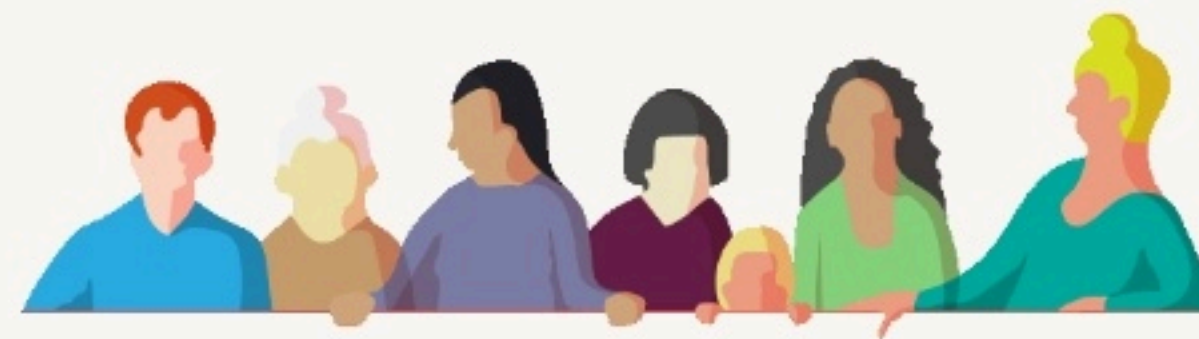
Inclusivité

## LA PROGRAMMATION DU LIEU

*Évènement public*   *Bureau*   *Atelier*   *Activité loisir*   *Activité artistique*

*Ressourcerie*   *Circuit court*   *Médiateur*   *Activité gratuite*

*Activité au tarif adapté*



## LES ACTEUR.ICES

### **GOUVERNANCE**

partagée avec Association Hôp  
Hop Hop

**70**

Bénévoles

**4.5**

Emplois directs

### **LES ACTEURS PUBLICS**

DRAC / CHU propriétaire

### **Nature des partenariats :**

Économique

## LES MOYENS

Les moyens financiers mis en oeuvre pour assurer le fonctionnement du lieu.

### INVESTISSEMENT



## L'IMPACT SOCIAL

L'évaluation des effets sociaux est un processus collectif visant à qualifier l'ensemble des conséquences, négatives ou positives, prévues ou imprévues, d'un projet sur ses parties prenantes. Nous présentons ici une représentation simplifiée des effets à l'échelle individuelle, collective et territoriale. La visualisation des réponses détaillées, issues des porteurs de projet, sont accessibles sur la page « voir ses effets sociaux »

[Voir ses effets sociaux](#)

### EFFETS INDIVIDUELS

+ + + + +



### EFFETS COLLECTIFS

+ + + + +

### EFFETS TERRITORIAUX

+ + + + +

